

المصدر :

عكاظ

التاريخ :

28-08-2005

الصفحات :

3

العدد : 14246

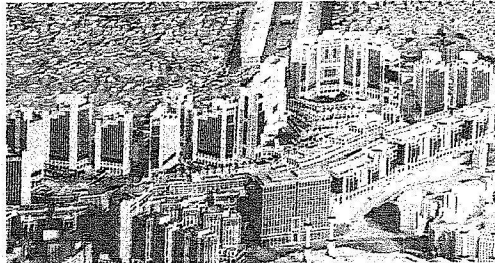
المسلسل : 13

**أبراج سكنية ومبانٍ فندقية ومحلات تجارية في وقف الملك عبدالعزيز**

## ٤٠ ملياراً لمشاريع تحت التنفيذ بالمنطقة المركزية للمسجد الحرام

عكاظ (مكة المكرمة)

أكثر من (٤٠) مليار ريال إجمالي العديد من المشروعات الحيوية التي تنفذ في المنطقة المركزية حول الحرم المكي الشريف والتي أعلن انطلاقها خادم الحرمين الشريفين الملك عبد الله بن عبد العزيز حفظه الله خلال شهر رمضان المبارك الماضي إذ كان ولياً للعهود والهبات التي توفير المزيد من الراحة لقاصدي بيت



نموذج لمشروع جبل عمر



مشروع وقف الملك عبدالعزيز

المصدر :

عكاظ

التاريخ :

28-08-2005

العدد : 14246

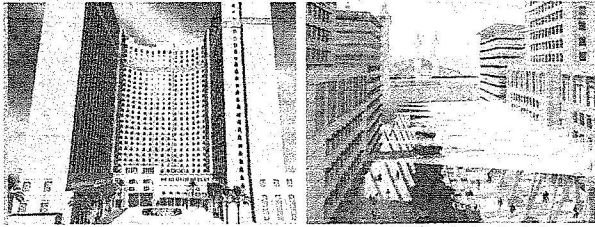
الصفحات :

3

المسلسل : 13

## جبل عامل وخدمة يستوعبان ٥٨٥٠٠ زائر

### ٤ نطاقات لتطوير الشامية.. وعدة مراحل لمشروع جبل الكعبة



نموذج للوحدات في منطقة الشامية

ونموذج لاحدى البنايات السكنية في جبل الكعبة

خدمات بطول الطريق كما ان المشروع مهيا لمنظومة نقل عام مستقبلية مونوريل او خلافة. ومن بين المشروعات الجارى تنفيذها كذلك مشروع جبل الكعبة الذى يقع فى الجهة الجنوبية الشرقية للحرم ويمتد فى اتجاه طولى من الشمال الى الجنوب بطول يتجاوز ٣ كيلومترات ويهدف المشروع الى اقامة اسكان دائم وموسمى يستوعب اكثر من ٢٤ الف شخص وسيتم ربط الطرق بالمشروع بالطريقين الدائريين الاول والثانى وكذلك ايجاد ممرات للمشاة وتربط المشروع بالمسجد الحرام كما يتضمن المشروع مبنى متعدد الطوابق لوقوف السيارات يستوعب ٢٠٠٠ سيارة الى جانب مواقف التحميل والتزليل للنقل العام. ومن المشروعات الجارى تنفيذها مشروع تطوير جبل الكعبة الواقع فى الجهة الشمالية

الشمالية لمنطقة مكة المكرمة وتحتل هذه المشروعات على الالاف من الوحدات السكنية علاوة على المراكز والمحلات التجارية التى تتيح للزائر والمعتمر والحاج والمواطن والمقيم الحصول على مايريد من مشتروات دون عناء. وتعد هذه المشروعات العملاقة معلما حضاريا فى مكة المكرمة التى يتم تنفيذها وفق اسس ودراسات علمية باشراف من الهيئة العليا لتطوير منطقة مكة المكرمة برئاسة صاحب السمو الملكى الامير عبد المجيد بن عبدالعزيز امير منطقة مكة المكرمة ورئيس الهيئة العليا لتطوير منطقة مكة المكرمة. ومن أبرز هذه المشروعات الجارى تنفيذها مشروع تطوير جبل عامل الذى يعد من المشروعات الكبرى التى تشرف عليها الهيئة العليا لتطوير منطقة مكة المكرمة وقد تمت ازالة المباني القديمة ووضع تصاميم بناءة حديثة تتواءم مع التطور العمرانى المعاصر وتبلغ مساحته ٣٣٠ الف متر مربع.. ويهدف المشروع الى تأمين السكن المناسب لآكثر من ٣٤ الف ٥٠٠ شخص وتوفير ١٢ الف موقف للسيارات ومصليات مغطاة تتسع لآكثر من ٨٠ الف مصلى مع دورات للمياه علاوة على المصليات المشقوفة وتوفير مواقع للخدمات العامة كاندفاع المبنى والشرطة والمراكز الصحية وغيرها. كما يهدف المشروع الى

الشرقىة للحرم الملكى الشريف وتبلغ مساحة المشروع ٤٦ الف متر مربع ويبعد عن الحرم ٤٠٠ متر ويشتمل على بناء سلسلة من الابراج الفندقية والمحلات التجارية والمرافق العامة وسيتم تنفيذ المشروع على عدة مراحل.

ومن المشروعات الجارى تنفيذها مشروع وقف الملك عبد العزيز للحرمين الشريفين الذى يشتمل على العديد من الابراج السكنية والمحلات التجارية والمباني الفندقية. ومن المشروعات التى سيتم تنفيذها مشروع تطوير شمال الحرم (منطقة الشامية) وتبلغ المساحة الكلية للمشروع ٤٣ هكتارا منها ٣٦ هكتارا مخصصة للمياه ويشتمل المشروع على توسعة الساحات من الجهة الشمالية للحرم واقامة مشروع سكنى وفندقى وتجارى وخدمى على باقى المنطقة مع توفير كامل

مشروع طريق الملك عبد العزيز الذى يربط منطقة جبل عمر بطريق مكة المكرمة جده السريع ويبلغ طوله ٥ كيلومترات ويعرض ٦٠ مترا ويشتمل على شرائح استثمارية بعرض ٣٠ مترا على جانبي الطريق توفّر ما يقارب من ٣ ملايين متر مسطح من المباني السكنية اضافة الى المرافق العامة وشوارع خدمات يعرض ١٥ مترا على جانبي الشرائح الاستثمارية كما يشتمل على تق

المصدر : عكاظ

التاريخ : 28-08-2005 العدد : 14246

الصفحات : 3 المسلسل : 13

الخدمات والمرافق العامة فيها ويقسم المشروع إلى 4 نطاقات مختلفة:

أولاً: ساحات الحرم وهو الجزء الشمالي الغربي والذي لايسمح فيه بإقامة مبان مراعاة لامتداد ساحات الصلاة واتصال صفوف المصلين وسيتم ربط المنطقة بوسائل الاتصال الأفقية والرأسية.

النطاق الثاني: منطقة الاستثمار التجاري وهي المنطقة الإمامية للمشروع المواجهة للمسجد الحرام والمحيطه بالساحات والتي ستستغل في الأنشطة التجارية وامتداد لساحات الصلاة مع الحفاظ على الوقف المخصص استغلاله كحضامة لأطفال قاصدي البيت الحرام وبعض المباني المتميزة معمارياً.

النطاق الثالث: المخصص للعمران الثاني المقابل للمسجد الحرام وساحاته ويسمح في هذه المنطقة بإنشاء منطقة متميزة عمرانياً ومعمارياً للاستثمار الفندقى مع تطوير سوق الجودرية وامتداد شارع خالد بن الوليد كمحور لحركة المشاة.

النطاق الرابع: وهي منطقة العمران الأخيرة المتاخمة للطريق الدائرى الأول والمخصص للإسكان الموسمي والدائم .

ومن المشروعات الحيوية التي سيتم تنفيذها مشروع تطوير مستشفى أجياد العام وإعادة إنشائه للارتقاء به .

ويتابع صاحب السمو الملكي الأمير عبد المجيد بن عبد العزيز أمير منطقة مكة المكرمة ورئيس الهيئة العليا لتطوير منطقة مكة المكرمة تنفيذ هذه المشروعات.