

أكد التوجه لتحويل ميناء ضباء إلى مركز لاقتصاد وتجارة شمال المملكة

رئيس الموانئ: لا نعتزم افتتاح أي ميناء جديد حالياً

.. والطلبات المقدمة لا تزال تحت الدراسة



د. أبو ببيت

العامّة للموانئ تعمل حالياً على تنفيذ خطتها التوسعية المزمجة والتي تهدف إلى زيادة الطاقة الاستيعابية للموانئ السعودية في مجال الحاويات والمسافنة على وجه الخصوص لتلبية الزيادة المتوقعة على خدماتها في السنوات المقبلة وتعزيز دورها الريادي والثقافسي بين موانئ المنطقة والشرق الأوسط بصفة عامة لوكالة النقلة النوعية التي تشهدها الموانئ السعودية سواء في الإجراءات المتبعة أو الإمكانيات والتجهيزات الحديثة، بفضل الله ثم بفضل ما تلقاه المؤسسة العامّة للموانئ من دعم ورعاية من حكومة خادم الحرمين الشريفين وسمو ولي

ناعم الشهري - تبوك

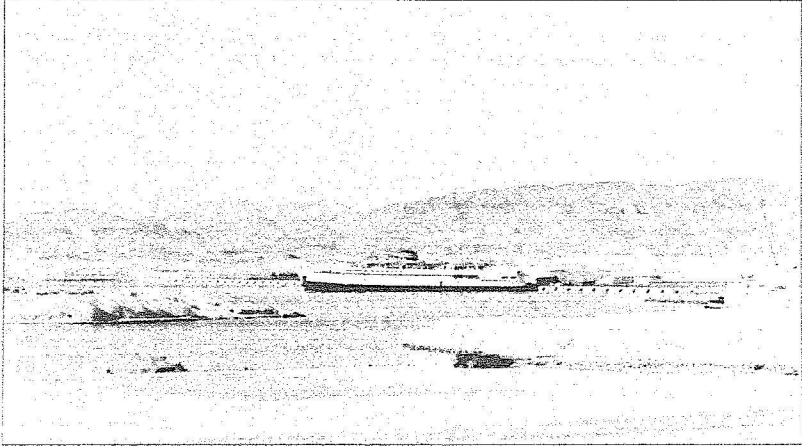
أكد رئيس المؤسسة العامّة للموانئ الدكتور خالد بوبشيت أن المؤسسة ليس لديها حالياً أي نية لافتتاح موانئ جديدة .. وستركز على الموانئ القائمة في الوقت الحاضر ريثما يحدث جديد قد يجعلنا نفكر في افتتاح أي ميناء اضافي. وأشار الى ان هناك طلبات جاءت الى وزارة النقل ممثلة في المؤسسة العامّة للموانئ من بعض المحافظات بمدن المملكة لفتح موانئ جديدة .. ولكن جميع هذه الطلبات لا تزال تحت الدراسة .. وليس هناك أي نتائج مستقبلية قريبة لفتح أي موانئ جديدة في محافظات المملكة.

واضاف بوبشيت خلال زيارته امس لميناء ضباء للاطلاع على آلية العمل في الميناء .. والإنجازات التي حققها الميناء والمشاريع التطويرية التي يشهدها .. ان مؤسسة الموانئ تسعى حالياً الى تحويل ميناء ضباء الى ميناء رئيسي لاقتصاد وتجارة شمال المملكة. وكشف ايضا ان المؤسسة

المصدر : المدينة المنورة

التاريخ : 16-07-2008 العدد : 16520

الصفحات : 13 المسلسل : 83



ميناء ضياء أحد المرافق المستهدفة للتطوير

عنه

إجمالي البضائع التي تمت مداولتها			
٤.٣٦ +	٩.٩٣٢.٨٩٦	١١.٤٩٠.٣٣٥	ميناء جدة الإسلامي
٦.١٨ +	٥.١٣٥.٥٦٩	٥.٤٧٤.٠٧٠	ميناء الملك عبدالعزيز بالدمام
٥.٩٢ +	٧.٠٣٧.٤٣٤	٧.٤٧٩.٩٦٣	ميناء الملك فهد الصناعي ببيشع
٨.٢٤ -	٤٢٠.٥٠٦	٣٨٨.٥٠٨	ميناء ينبع التجاري
١٣.١٤ +	٨.٦٤٤.٣٣٣	٩.٩٥١.٦٥٨	ميناء الملك فهد الصناعي بالجبيل
٥.٦٧ -	١.٠٤٣.٧٠٠	٩٨٧.٧٣٤	ميناء الجبيل التجاري
٤٠.٦٨ +	١٧٥.٦٨٢	٢٩٦.١٥٣	ميناء جازان
٨٦.٥٦ -	١٧٨.٠٩١	٩٥.٤٥٩	ميناء ضياء

يجدر بالذكر أن إجمالي البضائع التي تمت مداولتها في الموانئ السعودية إلى نهاية الربع الأول من العام الحالي ٢٠٠٨ م بلغ ٣٦ مليون طن بزيادة عن نفس الفترة من العام السابق بنسبتها ٩,٩٤ في المائة، حيث ارتفعت كمية الواردات بنسبة ١٠,٣٦ في المائة .. وكمية الصادرات بنسبة ٩,٦٣ في المائة.