

المصدر :

عكاظ

التاريخ :

19-04-2007

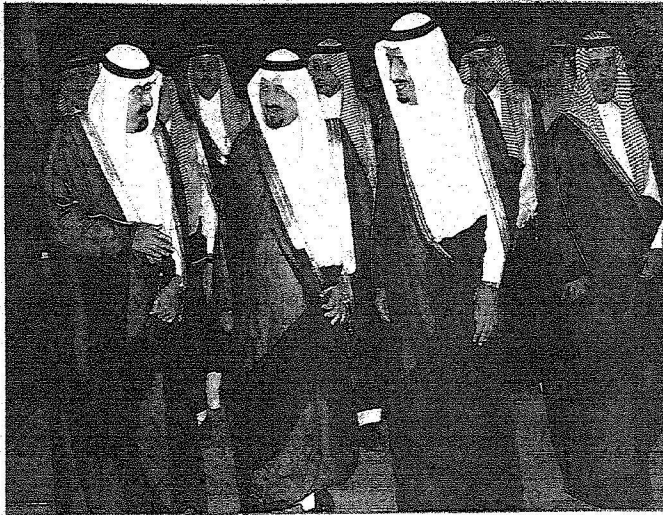
الصفحات :

5

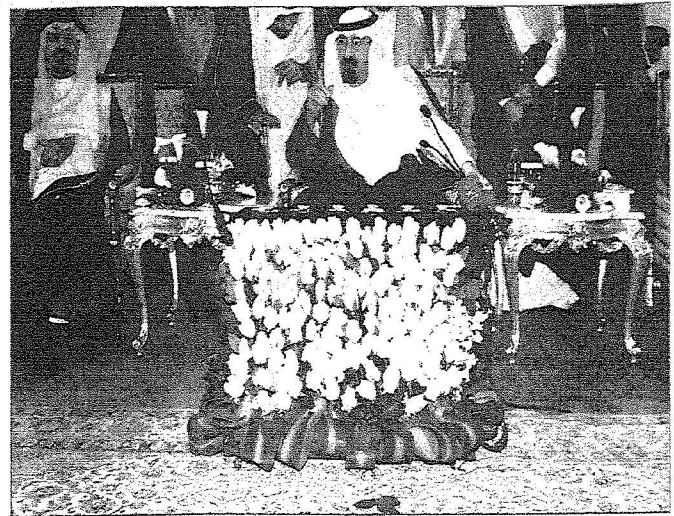
العدد : 14845

المسلسل : 24

## نقلة مستقبلية متوازنة في مدن ومحافظة الرياض والعاصمة موطن للصناعات المعرفية في الشرق الأوسط



خادم الحرمين الشريفين وسمو ولي العهد وأمين الرياض في حديث مشترك قبل بدء الحفل



القائد وسمو الأمير سلطان في حديث حول أحد عروض الترويجات

### الاسكان

وتقوم مؤسسة الملك عبد الله بن عبدالعزيز لوالديه بتنفيذ المرحلة الاولى من مشروعها في الافلاج بكلفة ٣٥ مليون ريال ويشتمل المشروع على ١٠٠ وحدة سكنية . وتقوم مؤسسة سلطان بن عبدالعزيز الخيرية بتنفيذ ٧١ وحدة سكنية في الغاط بكلفة ٢٠ مليوناً كما يجري تنفيذ ٨٢٨ وحدة سكنية من قبل مشروع الأمير سلمان للإسكان الخيري بتكلفة ٣٥٣ مليون ريال وتخطط وزارة الشؤون الاجتماعية لإنشاء ٤٠٠٠ وحدة وتبدأ المرحلة الاولى بالف وحدة بقيمة ١٥٠ مليوناً.

وتشمل المشاريع الجديدة المرتبطة بالرعاية الاجتماعية دار نقاهة للأمراض النفسية بـ ٧٠ مليوناً ومبنى للملاحظة الاجتماعية بـ ٣٥ مليوناً ودار للتربية للبنات بـ ٣٠ مليون ريال وأنشاء دار للرعاية الاجتماعية في الدوائر بقيمة ٢٠ مليوناً وتأسيس مكتب ضمان في الخرج بثلاثة ملايين.

وتشمل مشاريع للاتصالات منها انشاء مقر لتقنية المعلومات ومركز للتعاملات الالكترونية وتأسيس الخدمة البريدية بـ ٥٠ مليون ريال.

المصدر :  
التاريخ :  
الصفحات :

عكاظ

19-04-2007

العدد : 14845  
المسلسل : 24

5

## قطار كهربائي لربط العاصمة على محورين عبر ٢٤ محطة و تقنيات حديثة لزيادة سعة الطرق مركز الملك عبدالله المالي الأكبر من نوعه في المنطقة بتكلفة ٢٨ مليار ريال تحديث منجم الأماص لانتاج ٢٠٠ ألف طن ذهب سنويا وتطوير مصفاة الرياض

مليار ومدن الشروق بـ ٢٩٥ مليوناً ومزاد السيارات الدولي بـ ٨٩ مليوناً الى جانب مدينة الخدمات الفنية بـ ١٤٦ مليوناً. وتشتمل تطوير مصفاة الرياض بقيمة ٧٩٠ مليوناً وزيادة الطاقة التشغيلية في المنطقتين الشرقية والوسطى بتكلفة ١٨٠ مليون ريال. منجم الأماص بالقطريعية سيتم تطويره بتكلفة ٢١٢ مليون ريال لانتاج ٢٠٠ ألف طن ذهب في العام الى جانب مصنع سابك لمحفرات الدروبيلين بـ ٢٠٠ مليون وانشاء مقر الهيئة الملكية للجيبيل وينبع بقيمة ١٨٠ مليوناً ومصنع الخزف للاناباب بـ ٢٠٤ ملايين ومركز الرياض غازيامول.

### المشاريع المستقبلية

ويجري حالياً عشرات المشاريع التشغيلية في الرياض وتشتمل تطوير مدن صناعية

حاليا انشاء مشروع الابراج المكتبية الاستثمارية على شارع الضباب بتكلفة ٥٥٠ ملايين ريال الى جانب مركز الحمراء ١٩٤ مليون ريال، ومجمع غرناطة للمباني المكتبية بـ ١,٢ مليار ومركز العليا بـ ٦٠٠ مليون ومركز معارض الرياض ١٥٠ مليوناً، وبرج الراجي ١,٢ مليار ودررة الرياض ٣ مليارات، ومخضط القصر السكني بـ ٢,٧٥

٦١٦ مليوناً، وتقدر فيه المشاريع بـ ٤٧,٢ مليار ريال وتشتمل نخبة من المشاريع المالية والتقنية والاستثمارية والعقارية والثروة المعدنية والنفط ومنها مركز الملك عبدالله المالي وهو الأكبر من نوعه في الشرق الاوسط بتكلفة ٢٨ مليار ومن المشاريع مدينة تقنية المعلومات والاتصالات بقيمة ٦,٢ ملياراً ويجري

ضرباً، شقراء ٧٩ مليوناً، المجمعة، حفر الباطن ١٥٢ مليوناً، الخرج- حرض ١١٢ مليوناً، حريملاء، رغبة، شقراء ٧٨ مليوناً، البجادية، الدوادمي ٥٠ مليوناً، المجمعة شقراء، الرياض الدمام، الأفلاج، الحضر، الى جانب الطرق الزراعية في الرياض بتكلفة ٢٠٥ ملايين بالإضافة الى تنفيذ مشاريع سفلتة وإشارة ورصف بتكلفة

٢٢٢ مليون ريال. وبالنسبة لشبكة الطرق في المحافظات فتشتمل مشروع طريق مركز الحاضر جنوب مدينة الرياض حتى محافظة حوطة بني تميم بتكلفة ٣٥٩ مليون ريال وطريق الرين- بيشة- بمبلغ ٢٣٥ مليون ريال، وطريق الدوادمي، الحفيرة، فيضة، المخص، مزرعة بتكلفة ١٢٠ مليوناً الى جانب طريق

وتنفذ شركة الاتصالات مشاريع لتطوير شبكة بقيمة ١,٩١ مليار، وتعمل شركة موبايلى على انشاء ٢٢٨ محطة جديدة للجيل الثاني والثالث بقيمة ٥٠٠ مليون ريال.

### مشاريع الطرق

وتهدف الى استكمال ربط محافظات منطقة الرياض بانشاء طرق جديدة وتطوير اخرى قائمة بقيمة اجمالية قدرها ٣,١٨ مليار.

ومن هذه المشاريع مشروع تطوير طريق الملك عبدالله بـ ٦٠٠ مليون ريال، طريق الأمير سلمان بن عبدالعزيز بـ ٧٦ مليوناً والطريق الدائري بتكلفة ٢١٢ مليون ريال وتنفيذ امتداد الضلع الدائري الجنوبي حتى التقائه بطريق خريص بتكلفة ١٥٠ مليون ريال الى جانب اتفاق جديدة بالرياض بقيمة

واستثمارات في مناطق ترفيهية ومشاريع نقل عام وإنشاء مراكز إدارية وفرعية ومجمعات تعليمية، مراكز علمية، مشاريع سكنية وتجارية ومدنية للإنتاج وفنادق جديدة.

وتتضمن الخطة تنفيذ شبكات طرق حديثة وتقاطعات بتكلفة ١١,٥ مليار ريال وتطبيق أنظمة الإدارة المرورية ضمن المخطط الاستراتيجي الشامل لمدينة الرياض.

وتقدر التكلفة الإجمالية بنحو ٤,٥ مليار وتطوير المدينة الصناعية في سدير بالإضافة إلى تطوير الثمامة وفقا لدراسة جدوى مقدرة بنحو ٢,٥ مليار. ومن المشاريع المستقبلية في الرياض القطار الكهربائي وتطوير منطقة الظهرية وإنشاء مراكز فرعية بمدينة الرياض وأخرى إدارية.

كما يجري العمل على التصميم العمراني لمقر جامعة الأمير سلطان الإسلامية وإنشاء وإحة الأمير سلمان للعلوم بقيمة ١٠٠ مليون ريال إلى جانب المنح الجيولوجي لمربع الحوطة ومشروع جوهرة المملكة ومنتزه الأعمال ومشروع المجمع التجاري لمواد البناء