

المصدر :

الجزيرة

التاريخ :

28-01-2008

الصفحات :

28

العدد : 12905

المسلسل : 187

ملف صحفي

مشاريع صحية بالرياض

التصويرية تجوز تصنيف الدرجة الأولى في المباني إلى جانب
تسعة مجالات أخرى لتنافس الشركات العالمية

أوضح المدير التنفيذي للمنصورية المهندس منصور علي الرجيعي قائلا :
لقد حظيت الرعاية الصحية في بلادنا باهتمام حكومة خادم الحرمين الشريفين التي انفتحت بسخاء على المنشآت والتجهيزات الى جانب تنمية القوى البشرية لتطوير قدرات الكفاءات الوطنية المعنية لها بما يضمن أداء متميزا لها . فأسألت العنصر الوطني بوعيه وإبرائه ومهاراته جدارة وتميزاً في هذا القطاع على مستوى عالمي تال تقدير واحترام المؤسسات الطبية والعلمية في الدول المتقدمة . وبهذه الكفاءات الى جانب المنشآت والتجهيزات المتطورة وصلت الخدمات الصحية في بلادنا الى مساياضها الموجود في أوروبا وأمريكا .

وتفضل صاحب السمو الملكي الكريم الأمير سلمان بن عبد العزيز - حفظه الله - أمير منطقة الرياض بافتتاح مشروع البرج الطبي الأول (الباطنية) بمجمع الرياض الطبي يؤكد اهتمام ودعم القيادة الرشيدة للرقي بمستوى الخدمات الصحية وتوفير الرعاية الصحية الشاملة للمواطن والمقيم فهذا المشروع الذي أتاحت لنا المشاركة بتجهيزاته الطبية يعتبر إضافة للمنظومة الصحية التي عمت جميع أنحاء المملكة .

كما نوه الرجيعي بجهود معالي وزير الصحة د.خمد بن عبد الله المناع لتطوير الخدمات الصحية بمختلف مناطق المملكة والرقي بمستواها وكذلك المتابعة المستمرة من سعادة مدير عام الشؤون الصحية بمنطقة الرياض د.هشام بن محمد ناضرة .

وأضاف الرجيعي بأن المنصورية كانت حريصة على مواكبة الخطط الطموحة التي تبنتها الدولة منذ عام 1978م بتطوير القدرات الفنية والإدارية للعاملين بها بتطبيق أساليب الإدارة الحديثة ومعايير الإنشاء العالمية ، وما يستجد من مواد البناء وما استحدثت من معدات حرصا على استمرارية



– مستشفى الولادة والأطفال
بالمدينة المنورة بسعة 500 سرير.

– أعمال التجهيزات و
التسوية لمشروع السلام في
مطار الملك خالد الدولي.
– إنشاء ستة مساجد بولاية
البحرين متبعا من حكومة خادم
البحرين الشرفين.
وفي مجال تطوير التجهيزات
الطبية في المنشآت الصحية
أوضح الأستاذ عامر الرجيجي
نائب المدير العام بأن للتصوير
قامت بالمشاركة في التجهيز
الطبي والأثاث لعدد من المواقع
الصحية الأخرى منها:

– النبرج الطبي الجديد

بمستشفى الدمامل المركزي.

– مستشفى الوادامي سعة

200 سرير.

– عدد 3 مستشفيات سعة

150 سرير (وادي النواصر ،

الخميس ، محال عسير).

– عدد 4 مستشفيات سعة

50 سريراً.

– مستشفى الصحة النفسية

بحفر الباطن:

كما أبرمت العديد من

اتفاقيات التعاون التجاري

والتوريد الطبي مع عدد من

الشركات العالمية المتخصصة في

المجال الطبي مما أثمر عنه

الحصول على تمثيل تلك

الشركات في الأسواق المحلية

لتوريد وتوزيع منتجاتها ومن

هذه الشركات: شركة TIMESCO

تأميمسو الإنجليزية المتخصصة

في الأدوات الجراحية وشركة

RTTIER-ريتر الألمانية

المخصصة في وحدات الأسنان

و شركة MEDICAL ILLUMI-

NATION اميديكال اليوميشن

الأمريكية المتخصصة في وحدات

إضاءة غرف العمليات والفحص

الطبي وشركة JEWETT جويت

الأمريكية وشركة FOLLETT

فوليت الأمريكية.

كما أصبح يتوافر لدى

المصورة الآن فريق كبير من

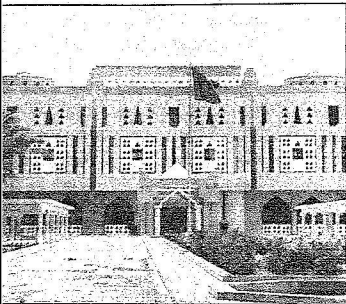
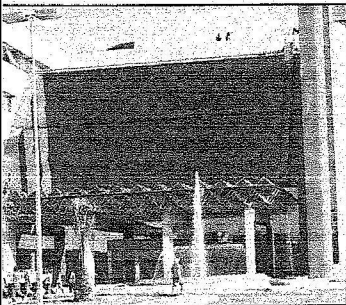
المهندسين من ذوي الخبرة في

جميع التخصصات في مجال

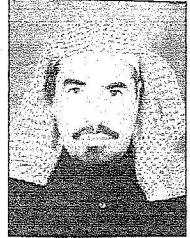
إنشاء المستشفيات والأجهزة

الطبية ، إضافة إلى طاقم كبير من

الفنيين.



م. عامر الرجيجي



مهندس منصور الرجيجي

سكنية إضافة إلى المرافق الدينية
والتعليمية والإدارية والترفيهية.
– كلية الأقتصاد والعلوم
الإدارية بجامعة القصيم و هي من
المنشآت المتميزة في التصميم و
التجهيز.

– المركز الإسلامي في جيبوتي.

– مبنى إمارة منطقة تبوك

الجديد.

– مبنى إمارة منطقة القصيم

الجديد.

– توسعة جامعة الإمام محمد

بن سعود بالقصيم.

– توسعة و تحسين مستشفى

الصحة النفسية بالعائف سعة

270 سريراً.

– مستشفى الولادة و الأطفال

في بريدة سعة 200 سرير.

– مستشفى الملك فهد

التخصصي بالدمام سعة 640

سريراً.

– مستشفى الرس العام سعة

200 سرير.

التطوير والتحديث، وبذلك
استحدثت المصورة عن جدارة
تصنيفها بالدرجة الأولى مباتي
إلى جانب تسعة مجالات أخرى
مما جعلها في مستوى منافس
للشركات العالمية في هذا المجال ،
مما أكسبنا ثقة المستثمرين في
مختلف الجهات الحكومية
والخاصة، فكان لنا شرف تنفيذ
العديد من المشاريع الكبيرة من
أتمها:

– مجمع إسكان التحلية في

الشفيق. ويحتوي على أكثر من

850 وحدة سكنية إضافة إلى

المرافق الدينية و التعليمية و

الصحية و الإدارية و الترفيهية.

– مجمع إسكان التحلية في

ضبا ويحتوي على 275 وحدة

سكنية إضافة إلى المرافق الدينية

والتعليمية و الصحية و الإدارية

و الترفيهية.

– مجمع إسكان التحلية في

حقل ويحتوي على 240 وحدة

