

خادم الحرمين الشريفين اعتمد أكثر من سبعة مليارات ريال للرعاية الصحية الأولية

بأكثر من مليار ونصف المليار ريال

د. الشيخ الدكتور عبد الله بن عبدالعزيز (140) مركزاً صحياً جديداً بمختلف مناطق المملكة ويشتمل مركز صحي السلمانية



مركز صحي السلمانية الجديد

□ الرياض - أحمد القرني

يشتمل على وزير الصحة الدكتور حمد بن عبدالله المانع صباح اليوم السبت مركز صحي حي السلمانية الجديد بمدينة الرياض كاول مركز صحي نموذجي مطور تابع للوزارة ضمن مشروع خادم الحرمين الشريفين بإنشاء وتجهيز (٢٠٠٠) مركز للرعاية الصحية الأولية التي اعتمد لها خادم الحرمين الشريفين أكثر من سبعة مليارات ريال . حيث يعد افتتاح هذا المركز النواة الأولى من المشروع الذي بدأ بـ (١٥٠) مركزاً للرعاية الصحية الأولية بمختلف مناطق المملكة . هذا وقد أكد معالي وزير الصحة الدكتور حمد بن عبدالله المانع على

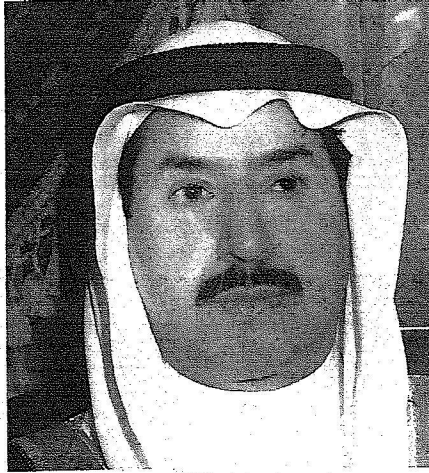
التي تشكل الخط الأول للخدمات الصحية للمواطنين . مشيراً معاليه إلى أن هذا المشروع الذي يدخل مرحلته الثانية قد اهتم بتوفير وتطوير الرعاية الصحية الأولية لأعلى مستوى مما جعل وزارة الصحة تضعه من أولويات استراتيجيتها الصحية خلال الأعوام القادمة وأعدت له الدراسات والبحوث التي خلصت إلى إنشاء ست فئات نموذجية تتوزع بالمناطق حسب الكثافة السكانية مع الأخذ في الاعتبار إمكانية التوسع المستقبلي وقفاً للتغير الذي يطرأ على عدد السكان الذين يخدمهم المركز أو المهام والخدمات التي تضاف إلى خدماته مستقبلاً ، كما تتميز هذه النماذج بمراعاتها للخصوصية المجتمعية

أنه بإرادة مصصرة وعزيمة نافذة تتوج مسيرة هذا الوطن العزيز نحو مراقي الرفاه والتطور على الأصعدة الاجتماعية والخدماتية كافة ، تلك المسيرة المباركة التي يراها بكل الجدارة والريادة خادم الحرمين الشريفين سمو ولي عهده الأمين - بحفظهما الله . وفي قضاء آخر وفي منعطف جديد لحركة البناء والتنمية التي تشهدها المملكة خلال هذا العهد الميمون بشرق من جديد مشروع خادم الحرمين الشريفين لإنشاء وتجهيز (٢٠٠٠) مركز رعاية صحية أولية بمختلف مناطق المملكة يمثل نموذجاً حياً ومثلاً يقتدى لدعم القيادة الرشيدة للقطاع الصحي والاهتمام بتطويره بكافة مستوياته ، كما يعكس مدى تفهم ولاة الأمر لأهمية هذه المنشآت

المصدر : الجزيرة

التاريخ : 22-04-2006 العدد : 12259

الصفحات : 25 المسلسل : 167



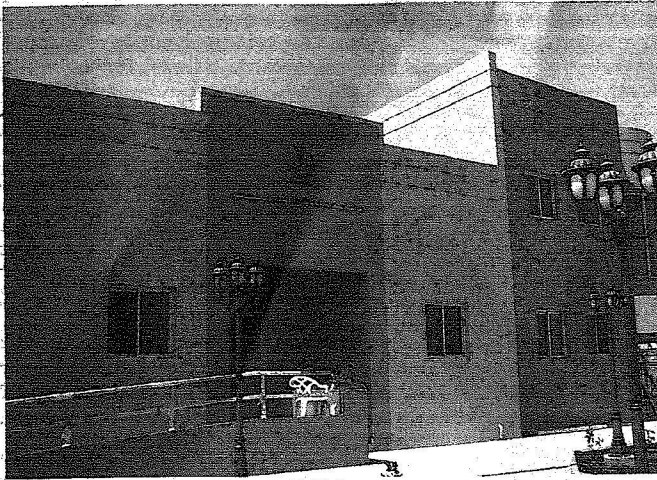
د. حمد بن عبدالله المuttur

الملكية تتضمن إنشاء (٢٤) مركزاً بمنطقة الرياض التي يعمل بها حالياً (٣٤٩) مركزاً للرعاية الصحية و(٢٣) مركزاً بمنطقة مكة المكرمة و (١٦) مركزاً بالمنطقة الشرقية و (١٠) مراكز بالمدينة المنورة و(٨) بمنطقة حائل و(١٢) بالقصيم و(٢١) بعسير و(١١) بمنطقة جازان و(٧) بمنطقة الباحة و(٥) مراكز صحية بكل من منطقة تبوك والجوف ونجران و(٣) بمنطقة الحدود الشمالية .

وبين معاليه بأنه قد بلغت نسبة التنفيذ في هذه المشاريع حوالي ٤٠٪ ينسب متفاوتة في كل منطقة حيث بلغت نسبة التنفيذ في بعض المناطق ٧٤,٣٪. أما المرحلة الثانية من البرنامج سيتم توقيعها صباح اليوم وتشمل (٤٢٠) مركزاً للرعاية

السعودية بوجود قسم خاص للرجال وآخر للنساء مع توفر خدمات المختبر والأشعة في مكان منتصف يمكنها من خدمة المراجعين من الجنسين .

وتتويجاً لهذه المكرمة الملكية لتحسين وتطوير مبادئ الرعاية الصحية الأولية فقد تم تخصيص مبلغ (٥٢٥) مليون ريال من أصل ميزانية العام المالي ١٤٢٤ - ١٤٢٥ هـ بالإضافة إلى (٣,٥) مليار ريال من فائض ميزانية العام المالي ١٤٢٤-١٤٢٥ هـ مما يعزز الثقة النوعية التي شهدتها الخدمات الصحية بتطبيق برامج الجودة وتوظيف التخصص والخبرة حيث شملت المرحلة الأولى من هذا المشروع إنشاء وتجهيز (١٥٠) مركزاً صحياً بمختلف مناطق



مركز صحي السلمانية الجديد

الجدير بالذكر أن عدد المراكز الصحية العاملة حالياً يبلغ أكثر من (١٨٥٠) مركزاً تقدم خدماتها لأكثر من (٥٠) مليون مراجع سنوياً وتعمل بنظام إحالة دقيق للمستشفيات القريبة منها ويتم توزيع المراكز الصحية بمعايير يراعى فيها عدد السكان وعدد المراكز الصحية ومعدل المراجعين للمراكز . وتحتل هذه المراكز الصحية الجديدة نقلة نوعية متطورة في مجال تقديم الرعاية الصحية للمواطنين تضع المملكة في مصافى دول العالم الأكثر تطوراً في تقديم الرعاية الصحية حيث تحتل المملكة وطبقاً لإحصائيات منظمة الصحة العالمية المركز الثالث دولياً والأول على مستوى منطقة الشرق الأوسط في الإنفاق الصحي .

للسنة المالية ١٤٢٥-١٤٢٦هـ لتنفيذ المرحلة الثانية من البرنامج كدعم قوي وفعال لتحقيق الحلم الذي ظل يراود المسؤولين بوزارة الصحة في إيجاد بنية أساسية لخدمات الرعاية الصحية الأولية .

ولاستكمال المشروع فقد اعتمدت وزارة الصحة إنشاء (٤٤٤) مشروعاً لمراكز صحية نموذجية تنفذ بمناطق المملكة المختلفة .

ومن المتوقع أن يشهد العام المالي ١٤٢٨-١٤٢٩هـ افتتاح وتشغيل جميع المراكز الصحية المدرجة بمشروع خادم الحرمين الشريفين حيث ينفذ (٢٧٨) مركزاً صحياً في عام ١٤٢٦-١٤٢٧هـ و (١٩٤) مركزاً في السنة التالية ١٤٢٧-١٤٢٨هـ و (٨٢) مركزاً خلال عام ١٤٢٨-١٤٢٩هـ .

الصحية الأولية بمختلف مناطق المملكة بمبلغ مليار وخمسمائة وتسعة وستين مليون ريال ليصبح المجموع للمرحلتين (٥٧٠) مركزاً صحياً ، وشملت هذه المرحلة إنشاء وتجهيز (٥٨) مركزاً صحياً بمنطقة الرياض و (٥٧) بمنطقة مكة المكرمة و (٤١) بالشرقية و (٢٨) بالمدينة المنورة و (٢٧) ببائل و (٣١) بالقصيم و (٤٨) بعسير و (٤٠) بجازان و (١٥) بالحدود الشمالية و (١٧) بقبوك و (٢١) بالحويف و (٢٠) مركزاً للرعاية الصحية بمنطقة نجران . لتحسين وتطوير الخدمات الصحية وإيجاد شبكة من المراكز الصحية النموذجية وقد جاءت المكرمة الملكية من خادم الحرمين الشريفين بتخصيص (٣) مليارات ريال من فئض الميزانية