

ضيوف الرحمن على صعيد عرفات الطاهر اليوم

نجاح خطة تصعيد الحجاج إلى منى وتخصيص مواقع للاقتراش

الصحة: الحالة الصحية ممتازة ولا حالات وبائية بين الحجاج

محمد رابع سليمان - طلال عاتق

- فهد الحسني - محمد القرشي

- محمد البيضاني - منى

بإشراف مباشر ومتابعة من خادم الحرمين الشريفين وسمو ولي عهده يفتى أكثر من مليوني حاج اليوم على صعيد عرفات الطاهر وسط خدمات متكاملة وفرقتها الوزارات والجهات المعنية بخدمة ضيوف الرحمن في جو إيماني مليء بالأمن والإطمئنان.

وبدأت وزارة الحج وقوات أمن الحج تنفيذ خطة تصعيد الحجاج إلى عرفات منتصفاً لليلة الماضية..

* وأكد لـ«المدينة» وكيل وزارة الحج حاتم بن حسن قاضي نجاح خطط تصعيد الحجاج ليلة ويوم التروية إلى منى بنجاح في وقت قياسي تحت إشراف مباشر ومتابعة من سمو وزير الداخلية رئيس لجنة الحج العليا وسمو أمير منطقة مكة المكرمة رئيس لجنة الحج المركزية. وقال: إن التقرير النهائي الذي أصدرته اللجنة التنفيذية لمراقبة نقل الحجاج أكد نجاح خطط التصعيد ووصول الحجاج واستقرارهم في منى في زمن قياسي مؤكداً أن الجميع ينعمون بالأمن والاستقرار والراحة التامة وأشار قاضي أن اللجنة التنفيذية لمراقبة نقل الحجاج أشرفت على خطة تصعيد الحجاج إلى عرفات والتي

بدأت بعد منتصف ليلة الثلاثاء وتميزت الحركة الحروية بمرونة وانسيابية كبيرة مما يؤكد نجاح الخطة المحكمة التي وضعتها قيادات أمن الحج بمنح دخول السيارات الصغيرة للمشاعر واعتماد النقل الترددي للحجاج خلال خطط التصعيد والنفرة.

وأشار وكيل وزارة الحج إلى اتخاذ التدابير اللازمة لخطط نفرة الحجاج بعد غروب شمس اليوم من عرفات إلى مزدلفة ومنى وتطبيق خطة تفويج الحجاج من جسر الجمرات للمسجد الحرام بمعدل ٢٤٠ ألف حاج في الساعة.

وقال: إن هناك خطة محكمة لتفويج الحجاج إلى المسجد الحرام نفذت خلال موسم الحج الماضي بنجاح وسيتم تطبيقها هذا العام اعتباراً من فجر غد.

من جانبه أكد اللواء منصور التركي مدير إدارة أمن الحج والعمرة نجاح خطة السيطرة على الاقتراش حول جسر الجمرات وممر المشاة لافتاً إلى تحديد موقعين للمفتشين في وادي محسر والمعيصم.

وأكد نجاح خطة تصعيد الحجاج إلى منى وتوجه البعض منهم مباشرة إلى عرفات مشيراً أن الإحصاءات الرسمية تقدر عدد الحجاج القادمين من الخارج بـ١,٧ مليون حاج والحاصلين على تصاريح من الداخل بـ١٥٠ ألف حاج فقط.

وأكد وزير الصحة د. حمد المانع، أن وزارته سخرت أكثر من ٢١ مستشفى وأكثر من ١٤٤

مركزاً صحياً في مختلف مناطق الحج تم تزويدها بأحدث الأجهزة الطبية إلى جانب الفرق الميدانية الطبية المجهزة لتقديم العناية الطبية لحجاج بيت الله الحرام .

وأكد المانع أن وزارته أعدت خطة لاستقبال الحجاج في مشعري عرفات ومنى من خلال توزيع الفرق الميدانية الطبية على مختلف المناطق مشيراً أن الوزارة لم تسجل إلى هذه اللحظة أي حالة وبائية بين حجاج بيت الله الحرام وتوّه بالتعاون الذي أبدته بعثات الحج في توعية الحجاج وتقديم اللقاحات الطبية اللازمة لهم.

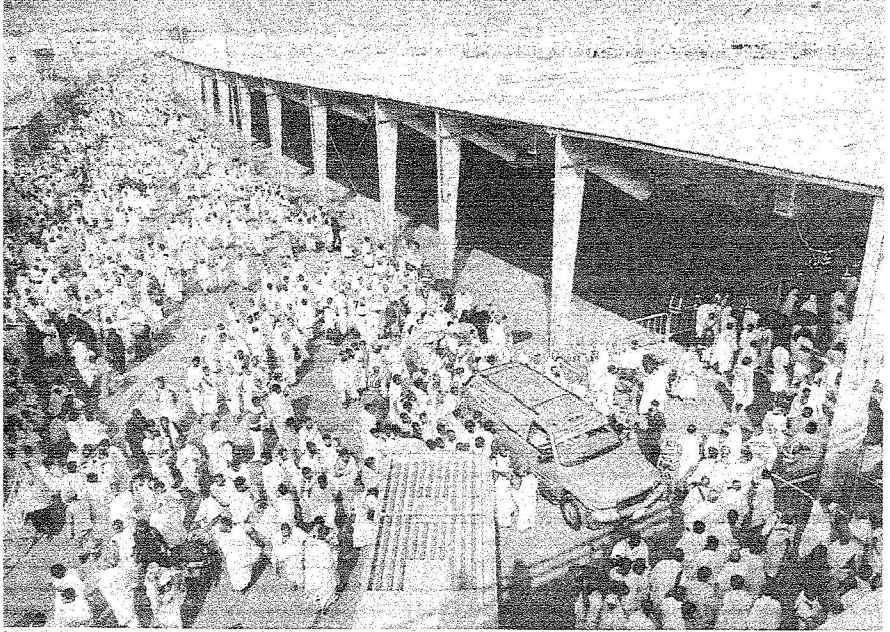
وأكد أمين العاصمة المقدسة الدكتور أسامة فضل البار نجاح خطة الأمانة في المرحلة الأولى في منى بعد قضاء ضيوف الرحمن يوم التروية في منى مشيراً أن الخطة التشغيلية للنتافة شملت جميع المجالات وسيكون العمل على مدار الساعة في المناطق المزبحة وبنظام الورديات المتداخلة.. وتم تخصيص فرق باليات متنوعة مع مشرفين لمواجهة أي حالات طوارئ كالأمطار أو الحرائق لا سمح الله أو لدعم أي منطقة في حالة الحاجة إضافة إلى تشغيل ٢١٢ صندوقاً ضاغظاً كهربائياً لتخزين النفايات في نطاق البلديات وفي المشاعر المقدسة.

وقال البار: إن الأمانة خصصت في المشاعر المقدسة ٦٠٠٠ عمال و ٦١٩ معدة آلية مختلفة الأنواع والأحجام بإشراف مهامها على مدار الساعة.

المدينة المنورة : المصدر :

16309 : العدد : 18-12-2007 : التاريخ :

99 : المسلسل : 11 : الصفحات :



(تصوير: سعود المولد)

تصعيد الحجاج الى منى ثم بكل يسر وسهولة