

## حقائق وأرقام

### ١- الميناء البحري

مساحة إجمالية ١٤ كم مربع  
موقع استراتيجي على  
البحر الأحمر وبوابة رئيسية  
للمدن الرئيسية في المملكة  
أكبر ميناء في المنطقة بقدرة  
استيعابية تزيد على ١٠ ملايين  
حاوية نمطية  
مجهز لاستقبال أضخم  
السفن في العالم  
نظام مواصلات متكامل برأ  
وبحراً وجواً

يستخدم أرقى التجهيزات  
العالية في مجال تحديد المواقع  
وإدارة المعلومات، بالإضافة  
إلى نظام أتمتة مبتكر لتقولي

ملايين الحاويات.

### مبنى الحجاج

تم تصميمه خصيصاً  
للحجيج مع إمكانية استقبال  
٣٠٠ ألف حاج سنوياً.

فنادق ومراكز صحية  
ومرافق خدمات عصرية  
٢- المنطقة الصناعية  
تمتد على مساحة أكثر من  
٦٣ مليون متر مربع

٤٤٠٠ هكتار من الأرض  
سيتم تخصيصها للمنشآت  
الصناعية والصناعات  
البلاستيكية والخفيفة  
تم تصميمها لتلبي كافة  
احتياجات الشركات المصنعة

تسوق، ومراكز صحية،  
ومدارس، وملاعب رياضية  
ضخم، وجامعة تستوعب ٤٥  
ألف طالب.

كما تضم مدينة الملك عبد  
الله الاقتصادية ٤,٥ ملايين  
متر مربع من الحدائق  
والمساحات الخضراء التي  
ستضفي المزيد من السحر  
والجمال على القنوات المائية  
الواسعة التي توفر ممرات  
للمشاة بطول ٧٥ كم مضيئة  
على مساحة الواجهة المائية  
للشروع ما يزيد على ٤٢ كم  
طولاً. وسوف يتمتع قاطنو  
المدينة بمجموعة من الأرصفة  
المائية والبحيرات المائية  
والشواطئ الطبيعية. كما  
سيتمتعون بالمشروع ٥ نواد  
للرياضة مخصصة لهواة

الملاحة والإبحار تصل طاقتها  
الاستيعابية إلى ٣ آلاف قارب.  
ونظراً للأهمية الكبيرة التي  
ينطوي عليها قطاعاً الضيافة  
والتجسس، وسوف يضم  
المشروع ١١ ألف غرفة فندقية  
موزعة على ٧٠ فندقاً، إضافة  
إلى ٨,٧ ملايين متر مربع من  
المساحة المخصصة لتاجر  
التجزئة التي يفوق عددها ٥٨  
ألف متجرًا.

وتلعب الهيئة العامة  
للاستثمار التي تعد الجهة  
المسؤولة عن استقطاب  
الاستثمارات إلى السعودية  
دور المشرف الرئيسي على  
المشروع، بالإضافة إلى دورها  
في توفير كافة المتطلبات  
والخدمات والسهيلات.

### أجزاء المشروع

« تعكف شركة «إعمار المدينة  
الاقتصادية»، المدرجة في سوق  
الأسهم السعودي «تداول»، على  
تطوير مشروع «مدينة الملك  
عبد الله الاقتصادية»، الذي  
يعتبر أكبر استثمارات القطاع  
الخاص في منطقة الشرق  
الأوسط. ومن المتوقع أن تجلب  
«مدينة الملك عبد الله  
الاقتصادية»، حقبة جديدة من  
الرخاء الاقتصادي للمملكة وأن  
تشكل نقراً جديداً للأجبال  
السعودية القادمة، وسوف  
يوفر المشروع، الذي سيمتصن  
حوالي مليوني قاطن، و مليون  
فرصة عمل للمواطنين  
السعوديين.

ويترفع مشروع «مدينة الملك  
عبد الله الاقتصادية»، الممتد على  
مساحة ١٦٨ مليون متر مربع،  
في موقع استراتيجي متميز  
بين كل من «سكة الحمرمة»  
و«المدينة المنورة»، والمركز  
التجاري لمدينة جدة.

ويُنقسم المشروع إلى ٦  
مناطق رئيسية هي: الميناء  
البحري، والمنطقة الصناعية،  
وحى الأعمال المركزي (يشتمل  
منشآت تجارية ومتعددة  
الاستخدامات وفنادق ومولات  
للتجزئة والتجزئة المالية)،  
والمستجمعات، والمدينة  
التعليمية، والأحياء السكنية  
(تضم كورنيشاً وأسواقاً).

وتحتوي المدينة على العديد  
من التسهيلات والمرافق  
المتنوعة مثل جامع كبير،  
ومراكز اجتماعية، وحدائق  
عامة، ومساحات ترفيهية،  
ومساحات تجارية، ومراكز

والمنشآت الصناعية  
طاقة استيعابية تصل إلى  
٢٥٠٠ منشأة صناعية  
محاضنات أعمال، للتشجيع  
رواد الأعمال المحليين

تتيح للمستثمرين الاختيار  
بين بناء منشآت صناعية على  
موقع مخدم بالكامل أو انتقاء  
مقعر تم إنشاؤه بأرقى  
المواصفات.

شبكة مواصلات متطورة  
ومجموعة متكاملة من  
الخدمات والتسهيلات بما  
فيها مساحات كبيرة لإقامة  
الموظفين وعائلاتهم،  
بالإضافة إلى مجمعات عمال  
متكاملة بالقرب من المنطقة  
الصناعية

٣- حى الأعمال المركزي  
٣,٨ ملايين متر مربع من

المساحة المخصصة للمكاتب  
والمرافق متعدد الاستخدامات  
تقاهم بواجهات مائية،  
ومراكز للمؤتمرات وفنادق  
ومراكز ثقافية

٤٠٠ ألف متر مربع من

المساحة المخصصة للتجزئة

### الجزيرة المائية

من المتوقع أن تصبح عصب  
الخدمات المالية في المنطقة  
تضم برجاً مؤلفاً من ١٢٥  
طابقاً.

### ٤- المدينة التعليمية

تستوعب حوالي ٢٠ ألف  
طالب جامعي في العديد من  
المؤسسات التعليمية المرموقة،  
بالإضافة إلى منشآت خاصة  
للأبحاث والتطوير.

مجموعة من المؤسسات  
التعليمية التقنية والأكاديمية

المصدر : الرياض

التاريخ : 13-06-2008 العدد : 14599

الصفحات : 5 المسلسل : 17

التي تستوعب طلاباً من كافة الأعمار والتخصصات  
مجموعة من المكتبات والمنشآت الترفيهية، بالإضافة إلى بنية تحتية متطورة على صعيد تقنية المعلومات والاتصالات.  
٥-المنتجعات

مجموعة متميزة من الفنادق المطلة على الواجحة البحرية والمنتجعات الفاخرة

١١٠٠٠ غرفة فندقية موزعة على ٧٠ فندقاً من فئة ٤ أو ٥ نجوم

مجموعة شاملة من متاجر التجزئة والمطاعم الراقية

ملعبان للجولف من ١٨ حفرة ومجمعات للترفيه

وجهة مثالية لثيوات الصيد والإبحار والغوص والتزلج على الماء

٦- الأحياء السكنية  
١٥٠ ألف شقة و ٢٢ ألف فيلا

سكنية في ٣ أحياء سكنية:

مركز المدينة: مزيج معماري فريد يجمع بين حداثة العصر

وأصالة الماضي، ويضم مجموعة من المتاجر ومرافق

الترفيه وسوقاً تجارياً وجامعاً كبيراً وسط المسطحات الخضراء.

الكورنيش: يلتف حول المرسى ونادي اليخوت ويضم

٣ آلاف مرسي ومجموعة من المطاعم والمقاهي وقروع

التجزئة.

الجزيرة السكنية: فيلات سكنية فخمة بمحاذاة الماء

يمكن الوصول إليها عبر البحر.

الرياض

المصدر :

14599 : العدد

13-06-2008

التاريخ :

17 : المسلسل

5

الصفحات :



الرياض

المصدر :

العدد : 14599

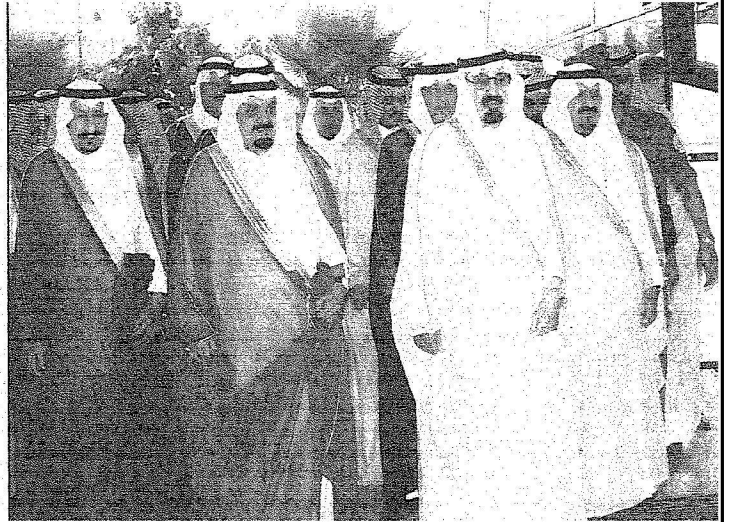
13-06-2008

التاريخ :

المسلسل : 17

5

الصفحات :



الرياض

المصدر :

14599 : العدد

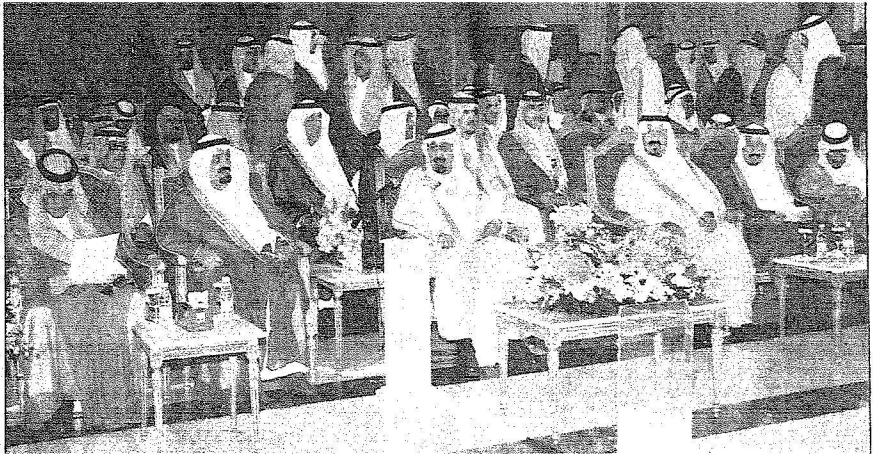
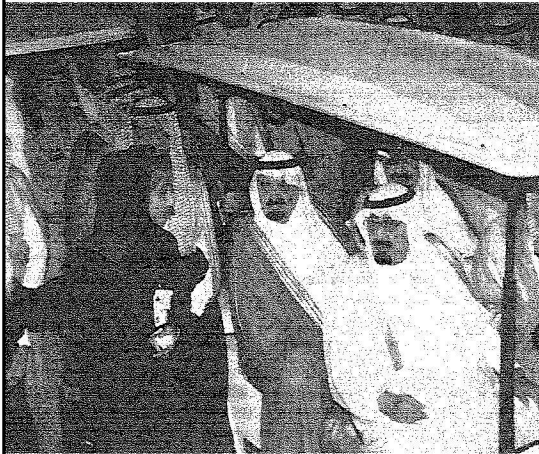
13-06-2008

التاريخ :

17 : المسلسل

5

الصفحات :



الرياض

المصدر :

العدد : 14599

13-06-2008

التاريخ :

المسلسل : 17

5

الصفحات :



الرياض

المصدر :

العدد : 14599

13-06-2008

التاريخ :

المسلسل : 17

5

الصفحات :

