

المصدر : الرياض  
التاريخ : 04-08-2006  
العدد : 13920  
الصفحات : 14  
المسلسل : 112

التحليل الأسبوعي

المؤشرات الاقتصادية تدفع السوق للتماسك وتاسي يقف عند مفترق طرق



السوق تداول شهر يوليو وينتهيه تداول اليوم.

وهي أوّل أيام شهر أغسطس افتتح السوق على صبيوت، مكوناً مساراً هابطاً لم يحد أي إشارة للخروج منه. وأثارت أهمي إشارة الشركات باللون الأحمر خلال التداول. وكذلك باللون الأخضر. وفي هذا اليوم كانت التآثر من الأوضاع المحيطة واضحاً. أو تم استغلاله بوضوح. مع ان السوق حافظ على تماسك رغم الهبوط. فمن الواضح ان السوق يمر بفترة تصحيح ولكن يشوئها الحذر. وقد شاهدنا محاولة لتحيين وضع السوق سهم الاتصالات ولكن لم يصمد السهم.

انزل سهم الراجحي بأكثر من اثنين بالمئة. بينما انزلت سابك بأكثر من ثلاثة بالمئة. كان اسهم الغاز وتيوك الزراعية والباحة البيروت من خلال الهبوط فقد تسايفت هذه الاسهم بالهبوط بالنسب القصوى وكان اقل الغاز تقعد بها.

نفذ السوق في هذا اليوم 242 مليون سهم بقيمة 10.6 مليار ريال. ليغلق المؤشر عند 10611 بانخفاض 2.7 بالمئة فاقدا 336 نقطة. تخلل هذا اليوم العديد من الاطلاات منها حصول شركة انابيب على عقد توريد لصالح احدى الشركات في جمهورية مصر، وما أعلنته شركة الجين عن حصول احدى شركاتها على عقد تمويل من صندوق التنمية الصناعية السعودي بقيمة 400 مليون، وأخيراً اعلان شركة زجاج انها وقعت مذكرة تفاهم لفرصة شراء حصة في مصانع الجوهر لعصر الخردة ونتاج الغورمايكا. وفي آخر تداولات الاسبوع الذي شابه محاولة غير مبررة نشرت عبر وسائل الاتصالات الالكترونية. وكان حجم التداول منخفضاً قياساً بالارتفاع الذي شهدته السوق. وقد حافظ المؤشر على خط دعم كونه منذ بداية

بالعشوائية خلال التداول. ولم تواكب قيمة التقييم هذا الارتفاع بل كانت متدنية نفذ السوق 14.6 مليار ريال. لينفذ 238 مليون سهم ويؤكد مواصلة المضاربات على الشركات الصغيرة والمتوسطة ذات القيمة السوقية المنخفضة. التي تسيطر عليها القرويات وتتعامل مع السوق على الريح السريع اليومي. أفضل المؤشر عند 10700 مرتفعاً 363 نقطة.

وفي ثاني يوم من أيام التداول تسم التعامل في السوق على الحبيطة وجني الأرباح القوي. والذي كان واضحاً حيث باع المضاربون. لم يكن التداول هذا اليوم بقيم مرتفعة لينفذ السوق 10.6 مليار ريال وكانت ومازالت الأوضاع السياسية تؤثر عليه ويشكل ملموس..

أقل السوق على انخفاض 1068 فاقداً 97 نقطة. وأعلنت شركة سابك أن شركة (غاز التامة J (سابك) وقعت اتفاقية تمويل إسلامي بقيمة (1.2) مليار ريال سعودي وصيغت البنك السعودي الفرنسي مستشاراً مالياً لترتيب تمويل توسعاتها.

وفي اليوم الثالث كان لقرار تعليق الحرب في لبنان لمدة 48 ساعة أثر إيجابي على السوق الذي تفاعل بارتفاع جيد ليسجل السوق أعلى نقطة له في هذا الاسبوع ويخترق نقطة المقاومة مسجلاً 10628 نقطة. ولكن وعند الاقبال فقد الكثير من التباطؤ التي كسبها خلال التداول ليغلق عند 10847 مرتفعاً 188 نقطة. شهد هذا اليوم أعلى تداول متخارعة باليومين السابقين لينفذ 210 ملايين سهم بقيمة 19 مليار ريال. ليختتم

تحليل الأداء اليومي أثناء الاسبوع			
اليوم	الإغلاق	التغير النقطة	عدد الأسهم بالتداول
الاستد	10755	362	238
الأحد	10658	97	251.7
الاثنين	10647	189	310
الثلاثاء	10611	286	241.7
الأربعاء	10761	150	213.3
الجمعة	10688	368	1255

العدد من الشركات التي		تغيرت	
تراجعت	تقدمت	تراجعت	تقدمت
1	6	5	6
2	8	5	8
3	10	6	10
4	7	4	7
5	7	5	7
6	6	6	6
7	7	6	7
8	6	6	6
9	4	6	4
10	1	5	1
11	1	5	1
12	1	4	1
13	0	4	0
14	0	4	0
15	0	4	0
16	0	4	0
17	2	3	2
18	1	4	1
19	3	4	3
20	2	2	2
21	3	3	1
22	3	3	1
23	0	3	0
24	6	3	0
25	2	2	0
26	0	2	0
27	0	1	0
28	1	4	1
29	6	6	1
30	1	1	0
31	0	0	0
32	6	1	0
33	0	3	0
34	1	0	0
35	0	0	0
36	0	0	0
37	0	4	0
38	4	4	0
39	0	0	0
40	0	0	0
41	0	4	0
42	0	0	0
43	0	4	0
44	0	2	0
45	9	2	0
46	7	7	0
47	1	7	0

الاسبوع وارتد منه العديد من المرات، استخدمته الشركات القاعدية لتنشيط المؤثر ومواجهة حالات البيع التي حدثت هذا اليوم على الكثير من شركات المضاربة.

من اللافت أغلاق العديد من الشركات بالنسب القصوى، منها سهم شركة الشرقية الزراعية والذي أعلن عن توقيع مذكرة تفاهم حول الاندماج مع الشركة السعودية للتنمية الزراعية المحدودة (سادكو). كذلك سهم شركة شمس وجازان والاسماك والاميانثيت وأخيرا سهم شركة سداكو.

وقد أعلنت شركة الصادرات عن توقيع عقد تمويل صادرات سعودية مع الصندوق السعودي للتنمية إلى السودان بمبلغ ٤٥٠ مليون ريال، أقلل المؤثر عند ١٠٧٦١ مرتضاً ١٥٠ نقطة نفذ خلالها ٢١٢,٣ مليون سهم بقيمة ١٣,٤ مليار ريال.

#### المؤشرات الفنية اليومية :

استمر وضع السوق بين أخذ ورد لتكوين قاعدة صلبة على مستوى ١٠٠٠ نقطة لذا مال أداء السوق هذا الأسبوع بشكل عام إلى الاستقرار بحيث بلغ مدى التذبذب نحو ٥٧٨ نقطة مع تراجع ملحوظ في الكميات مما يبين الحسار قوى البيع مع الشراء التدريجي غير اللافت للانتباه، وكانت نقطة ١٠١٧٢ تمثل حاجز دم قوي للسوق واختبرها السوق في ١٦ يوليو من ثم لم يلمسها ولكن اقترب منها بتاريخ ٢٥ و٢٦ يوليو بتسجيل ١٠٢٠٦ و١٠٢٢٧ على التوالي، خلالها كون السوق مثلث حائر، خط دعمه عند نقطة ١٠٣٠٠ على خط تصاعدي.

ولم يكسر السوق خط الدعم التاريخي تقريباً عند العشرة آلاف نقطة وهو موضوع بالون

الارتق على الرسم البياني الأول، تعود للمثلث الموضح في المقاتر ذي القيعان التصاعدي والتي تكلمنا عنها سابقاً ، نجد أن السوق قد أفضل فوق مستوى الخلد العلوي الذي يبلغ مستواه ١٠٦٤٥ نقطة، فقد أقلل عند ١٠٧٦١ نقطة

باختراق ضعيف نوعاً ما، ويعتقد أن يكون يوم السبت بداية إن شاء الله لارتقاع إن واصل لاختراق قوي للمثلث لكي يكمل مساراً صاعداً جديداً قد يلامس فيه مستوى ١٠٠ يوم مؤزون أو ٢٠٠ يوم مؤزون حسب السيولة

والتوصي التسمي للسوق.

وإن كنا نعتقد أن الظروف السياسية المحيطة قد تغير من اتجاه السوق في حالة أي مفاجآت تقع، خاصة أن هذه العوامل الخارجية تؤثر على المتعاملين إن كانوا من كبار المتداولين أو صغارهم، ولا فإن السوق سيكون في وضع مقلق إن كسر الضلع السفلي للمثلث ليجد نقاط دم تاريخية عند ١٠٠٠٠ نقطة و٩٦٠٠ نقطة و٩٤٠٠ نقطة فإن كسرهما فقد نتحدث عن نقاط دنا تصل ٧٠٠٠ نقطة لأقدر الله.

ونميل إلى ان السوق ان شاء الله كون قاعدة قوية لفترة تجميع جيدة يعانق فيها ارتفاعات جديدة غير كبيرة، وفي قراءة للمؤشرات الفنية نقرأ انغلاق حزم اليوليتقر بشكل ملموس فقد تقاربت لتعطي إشارة لاحتمال ارتفاع باذن الله.

اما مؤثر التدفقات النقدية فقد سجل ٥٨٠ مع اقبال الاربعاء معطياً إشارة ارتفاع واضحة في الرسم الصرقي، ومؤشر القوة التسيبية الذي أفضل عند ٤١,٥ وحدة قريبا من منطقة تشبع الشراء وانعكاساً للانخفاض الذي حدث في الفترة الماضية.

مؤشر الويليز أفضل عند سالب ٤٩ معطياً إشارة ارتفاع باذن الله وإن كانت هذه النقطة حائرة إلا ان اتجاهها للارتفاع، ومؤشر

## مكرر أرياح السوق:

استقر مكرر أرياح السوق عند قرابة ٢٢ مرة كمؤشر جيد لإمكانية دخول المستثمرين. وعلى ضوءه فإن مكرر أرياح قطاع البنوك لأمس ٢١ مرة. كذلك مكرر أرياح القطاع الصناعي بلغ قرابة ٢٢ مرة. أما قطاع الأسمتت فسقط عند ١٩ مرة. أما قطاع الخدمات فمازال مرتفعا مسجلا ٣٥ مرة. قطاع الاتصالات فارتفع إلى ٢١ مرة. أما القطاع الزراعي فسجل ٤٠ مرة وبين الجدول المرفق مكرر أرياح البنوك والشركات المدرجة في السوق السعودي.

## العائد على شركات السوق:

ارتفعت هذا الأسبوع جدولا يوضح العائد على شركات السوق السعودي بالإضافة إلى البنوك ومنه تلاحظ ان اغلب الشركات القيادية والبنوك تسجل عائداً ما بين ٥ الى ١٠ بالمئة وهذا دليلا على ان أسعار الشركات الاستثمارية أصبحت مخفية وخاصة قطاع الاسمنت مثلا وقطاع البنوك وشركة الاتصالات السعودية وسابك ويجب التنويه الا ان بعض الشركات رغم ان العائد على السهم مرتفع الا ان أرباحها تتضمن أرباحا استثنائية غير تشغيلية مثلا وتيسر على سبيل الحصر النقل الجماعي وزواج وجزان وأخيرا العائدية.

## توقعات الأسبوع القادم:

تتحكم عوامل عدة في اتجاه السوق الأسبوع القادم. ومنها الظروف السياسية التي تحيط بنا، فأي مفاجأة قد تحدث ستؤثر على السوق تلقائيا. وذلك قياسا على ماحدث له منذ بداية الأزمة الليبية. مؤشرات السوق الفنية ان كانت يومية أو أسبوعية فكلهما يعطي إشارات ارتداد في القريب المنظور. انتهى الإكتئاب في شركة أعمار المدينة الاقتصادية قد يدفع السوق إلى الارتفاع. بشكل عام لا تستطيع استنتاج مسار السوق وان كان التناؤل هو السمة الأكثر ترجيحا. وقد تركزت تناولات هذا الاسبوع على الشركات الصغيرة والمتوسطة. وكان لقطاع الزراعة نصيب لافت للارتفاع. وخلال هذا الاسبوع ارتفع القطاع قرابة ١٥٪ كأفضل القطاعات ارتفاعا.

عضو جمعية الاقتصاد السعودية  
ialhamad@alriyadhcom



تحليل:

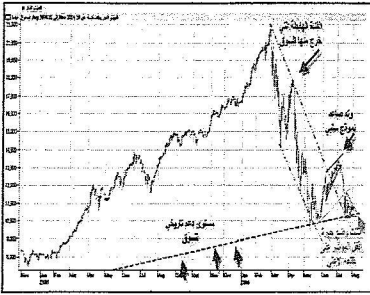
أيمن بن محمد الحمد \*

الاستساك مساره اتجاها تصاعديا مسجلا المؤشر السريع منه ٤٤١ متعاملا للاعلى مع المؤشر البطيء الذي سجل ٣٢١. مؤشر قوة الزخم اقل عند ١٠٤ متجاها اتجاها تصاعديا ورغم ان قيمته غير منخفضة الا انها تدل على قوى الشراء في السوق. ومازالت المتوسطات المؤزونة مرتبة بشكل تصاعدي فنجذ ٢٠٠ يوم موزون عند ١٣٧٤هـ نقطة ، اما ١٠٠ يوم موزون عند ١٨٦١ نقطة ، و ٥٠ يوم موزون عند ١١٨٢ نقطة ، و ١٤ يوم موزون عند ١٠٧١٧ نقطة ، وأخيرا ٧ أيام موزون عند ١٠٦٧٠ نقطة. والملاحظ اقتراب ١٤ يوما من ٧ أيام وان تراجع المؤشر سندخل في مرحلة انعكاسية للترتيب الحالي المحمود. وفي النهاية نركز اننا في مثلث حائر وسيكون تداول الاسبوع القادم هو الفيصل برسم مسار واضح للسوق.

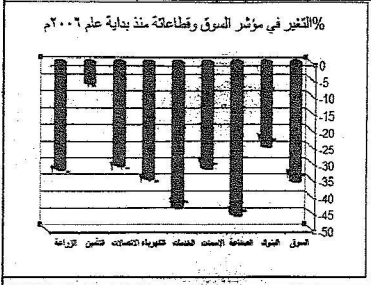
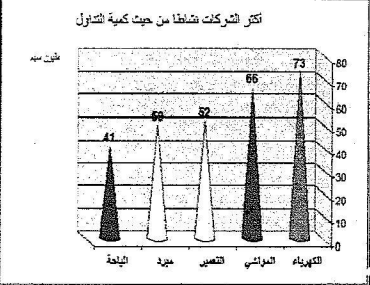
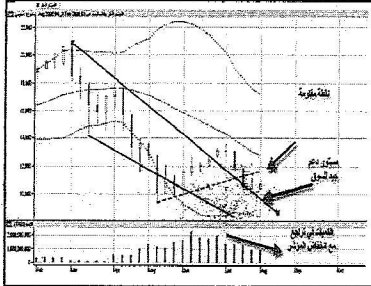
## المؤشرات التاريخية الاسبوعية :

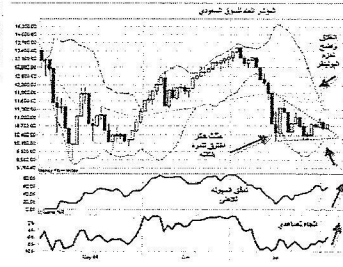
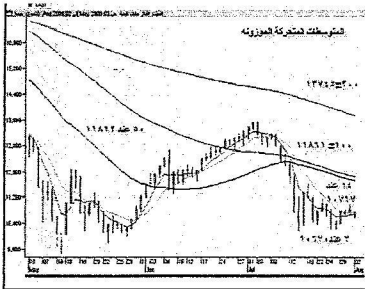
في قراءة لرسم البياني الاسبوعي للسوق السعودي تلاحظ ان المتوسطات المتحركة المؤزونه ترتب ترتيبا تنازليا الا انها وفي الوضع الحالي لم تأخذ نفس الترتيب. وقد تقاطع ٧ أيام مع ١٤ يوما ويحتاجان لبعض الوقت حتى يعودان للموقع المثالي. الأمر ان تعود إلى الترتيب خلال الفترة القادمة. هناك نقطة مقاومة على الإشارة الاسبوعي عند ١١٨٠٠ نقطة تقريبا. وقد ابتمد عن مستوى العلوي للقناة الهابطة التي تقع عند ٩٣٣٣ نقطة تقريبا. كذلك تلاحظ مسار انخفاض في كميات التداول. وان كانت نسبة الانخفاض بين الاسبوع الحالي والماضي اقل بكثير صما سيقنهما وهي دلالة لعدم رضا المتداولين عن هذا المستويات لذا يرفضون العرض. وفي قراءة لبعض المؤشرات الفنية الاسبوعية التاريخية توضح ان مؤشر السوق يتجه للاستقرار في النصف سفلى من حزم بولينقر مع تقارب الحزم وهي علامة على استقرار السوق. أما مؤشر تدفق السيولة فلا يزال اتجاهه سلبيا مسجلا قيمة وحدة منخفضة من ٧٨ وحدة وبينما استمرار القلق ودخول السيولة بشكل هائئ.

مؤشرات زخم اندفاع السوق فأقلق عند ٨٣ وحدة متأثرا بموجة جني الأرياح التي حدثت هذا الاسبوع. أما مؤشر القوة النسبية فارتفع ليعلق عند نقطة ٣٦ وحدة مرتفعا من نقطة ٣٢ مبتعدا عن منطقة تشبع الشراء بشكل تدريجي ويبدل على أن المستويات الحالية منطقة مناسبة للشراء الاستثماري الانتقالي وقرب الارتداد إن شاء الله. أما مؤشر الماكد فقد انحرف ايجابيا ليلامس إشارته استعدادا للتقاطع الايجابي وأن شاء الله يؤكدما الاسبوع القادم. أما مؤشر التوليمز فإنه أعطى إشارة ايجابية سالب ٧٤.



حجم قطاعات السوق			
% من المبيعات المجمعي	% كل قطاع	المبلغ بالريال	الدينام
%0.69	%36.19	583,589,125,000	حجم قطاع البنوك
%5.40	%33.11	533,873,390,900	حجم قطاع المصارف
%7.07	%4.64	74,819,000,000	حجم قطاع التأمين
%8.92	%4.85	78,210,829,220	حجم قطاع الخدمات
%5.56	%4.91	79,165,282,485	حجم قطاع الكهرباء
%14.66	%0.91	14,648,125,000	حجم قطاع الزراعة
%2.50	%14.93	240,750,000,000	حجم قطاع الاتصالات
%3.47	%0.46	7,450,000,000	حجم قطاع التعدين
%3.52		1,612,505,752,605	التجارة الكلية للسوق





**الأكثر انخفاضاً في أسبوع**

الأسهم	سعر الإغلاق	التغير %	المتداولون	الشركة
68	13.65%	50,025,871	ميرد	
96	8.79%	13,684,337	معدنية	
73.5	2.33%	18,638,766	سندافكو	
145.5	1.85%	38,522	الفرنسي	
165.5	1.19%	826,655	ساميا	

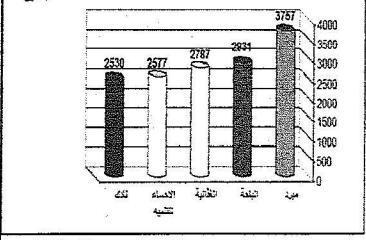
**الأكثر ارتفاعاً في أسبوع**

الأسهم	سعر الإغلاق	التغير %	المتداولون	الشركة
107	37.18%	19,366,614	تهامة للإعلان	
77.75	36.40%	13,409,264	الأسماك	
74	28.70%	40,817,017	الباحة	
50.5	23.17%	32,171,255	جازان للتنمية	
54.75	21.67%	21,427,498	لغاز والتصنيع	

**قيمة السوقية لبعض الشركات**

شركة	قيمتها السوقية بالريال	% شركة السوق	% من التوسع
ساميا	99,300,000,000	6.16%	1.19%
تراخي	182,925,000,000	11.34%	0.84%
ساك	339,375,000,000	21.05%	4.62%
ماتكو	26,500,000,000	1.64%	1.92%
مجموعة مملوكة	36,900,000,000	2.29%	3.36%
كهرباء	79,165,282,485	4.91%	5.56%
الاتصالات السعودية	207,000,000,000	12.84%	2.48%
فنادق وصالات	33,750,000,000	2.09%	2.66%

**أكثر الشركات نشاطاً من حيث القيمة**



المصدر : الرياض

التاريخ : 04-08-2006 العدد : 13920

الصفحات : 14 المسلسل : 112

تتابع الإسبوت		
6.41	18	لعربية
5.10	19	لعمامة
6.42	16	لسموية
7.16	30	لقصيم
4.61	19	للجنوب
5.24	18	لبنع
4.94	18	لشقيقة
3.52	17	لتولة
تتابع الخميسات		
0.68	70	لفنادق
1.80	59	لمضاربة
2.38	17	لبحري
5.74	7	لصالح
1.52	30	لمباراة
0.63	48	لعماسي
1.18	98	لعمامة
3.71	35	لصغير
0.99	45	لطيبة
0.46	168	لنعة
0.59	115	لعرد
0.24	305	لباحة
3.14	44	لمداراة
0.64	61	لصغير
1.82	58	لحمار
0.64	129	لشمس
0.57	88	لنجي
8.00	20	لجرب
2.37	68	لدريس
3.79	17	للإحداث
تتابع الخميسات		
0.14	136	لكرياء
تتابع السبت		
2.43	31	لنادك
0.66	70	لقصيم
0.23	203	لخال ز
1.76	38	لتولة ز
0.95	79	للأسماء
0.06	1577	لشقيقة ز
1.07	57	لجوه ز
0.05	2352	لبشم ز
4.41	11	لجوان ز
تتابع الإحصائيات		
6.81	15	للإحصائيات
0.46	145	لحاد
تتابع الاثنين		
10.48	14	للعونية

معدل لعام 2006م		
مركز التتابع	مركز التتابع	
	العدد	النسبة
تتابع الإسبوت		
17	4.97	لرياض
13	23.95	لجزيرة
10	11.46	لشمال
14	6.18	للهند
15	9.99	لعماسي
17	9.65	لماب
14	8.33	لعماس
18	9.43	لعمامة
26	10.46	للمواضي
76	0.98	للدلاء
تتابع الخميسات		
19	7.04	لمابكة
23	5.65	لمالكي
690	0.89	للمصالح
25	3.60	لخروف
48	2.55	لصانولا
26	2.57	للقصيم
50	1.89	لوقاية
34	1.63	للعاز
30	5.72	لجديس
17	4.51	لغذائية
43	0.76	للمباراة
474	0.29	للمظورة
185	0.48	لصدق
24	2.89	للإحصاء
تتابع السبت		
18	6.48	لجياج
134	0.27	للمياتيت
1085	0.03	للجين
76	1.85	لبيبي
606	0.09	لميسكي
39	2.79	لأنايب
227	0.21	لماء
714	0.13	لمدينة
24	1.88	لكيميائية
25	4.31	لزالمل
24	2.26	لمجموعة
29	2.01	للمصراع
2172	0.03	للمالكي
28	4.25	للمواضي
0	0.00	لمساب
43	2.94	لخروف