

المصدر : عكاظ - ملحق خاص  
التاريخ : 24-07-2006 العدد : 14576  
الصفحات : 32 المسلسل : 87

## ملف صحفي

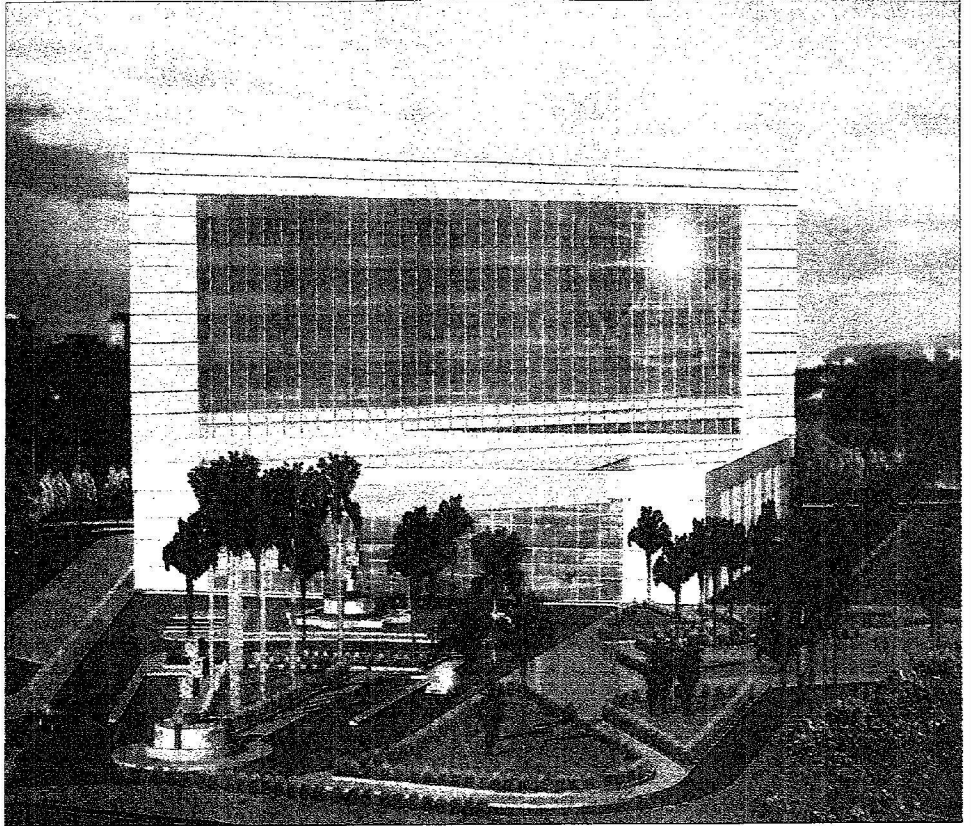
مرحباً بهلاك القلوب  
فأين بلاحة الخير  
بمناسبة زيارة خادم الحرمين الشريفين للمنطقة

المصدر : عكاظ - ملحق خاص

التاريخ : 24-07-2006 العدد : 14576

الصفحات : 32 المسلسل : 87

# المنظومة الصحية بالباحة تلقى كل دعم من القيادة الرشيدة



على هامش الزيارة التاريخية التي يقوم بها خادم الحرمين الشريفين لمنطقة الباحة عبر الدكتور عبدالمجيد بن سفر الغامدي المشرف العام على مستشفى الملك فهد بالباحة عن شكره وتقديره لخادم الحرمين الشريفين لتشريف المنطقة حيث قال- حظيت منطقة الباحة باهتمام كبير من لدن حكومة خادم الحرمين الشريفين -يحفظه الله- خاصة في توفير أفضل وارقي خدمات الرعاية الصحية لسكان المنطقة ويعتبر افتتاح مستشفى الملك فهد بالباحة الذي امر بتشيدده خادم الحرمين الشريفين الملك فهد بن عبدالعزيز- طيب الله ثراه- في عام ١٤٠٢ هـ اكبر دليل على هذا الاهتمام ..

### علي صمان (الباحة)

بالدعم السخي الذي يلقاه القطاع الصحي في المملكة من لدن مولاي خادم الحرمين الشريفين - يحفظه الله - وولي عهده الامين وحكومتنا الرشيدة سائلين المولى عز وجل ان يسدد خطاهم ويبارك جهودهم في سبيل خدمة هذا البلد المعطاء مجددين العهد لهم على الولاء والاخلاص.

وتأتي هذه المشاريع تكريسا لتوجيهات صاحب السمو الملكي امير منطقة الباحة الرامية الى تحويل المستشفى الى مستشفى تخصصي يوفر على المريض عناء السفر الى مستشفيات اخرى طلبا للعلاج والشفاء. واولد هنا الاعراب عن بالغ فخرى واعتزازي

تخصصات طبية متعددة اهمها جراحة القلب المفتوحة وتشخيص ومعالجة الاورام، قاعة كبرى للتعليم والتدريب بتكلفة اجمالية قدرها ٨ ملايين ريال، مركز خاص لمرضى السكر ووحدة اضافية جديدة للكلية الصناعية، ترميم وصيانة مباني المستشفى وتطوير المدينة السكنية

نصيب الاسد من المصروفات حيث تم صرف ما يزيد عن ٢٥ مليون ريال عليها. ويجري في الوقت الحاضر العمل على قدم وساق لانشاء العديد من المشاريع الطبية والتطويرية تزيد عن ٣٠ مشروعاً اهمها انشاء برج طبي كبير بتكلفة اجمالية تزيد عن ٦٠ مليون ريال يضم

سنويا، وهو ما زال حتى يومنا هذا يحظى برعاية كبيرة من لدن صاحب السمو الملكي الامير محمد بن سعود بن عبدالعزيز - حفظه الله - امير منطقة الباحة ومعالي وزير الصحة وسعادة مدير عام الشؤون الصحية بمنطقة الباحة ويستحوذ شراء الاجهزة الطبية المتطورة على

وقد تم تشغيل المستشفى في البداية من قبل احدى الشركات العالمية المتخصصة في ادارة وتشغيل المستشفيات ويتم تشغيله حالياً ذاتياً بإشراف وزارة الصحة منذ اربع سنوات بتكلفة تشغيلية قدرها حوالي ٩٠ مليون ريال

