

باستثمارات تتجاوز 200 مليار ريال

خادم الحرمين الشريفين يفتتح اليوم معرض المشاريع التنموية الكبرى

الاقتصادية، من جدة

يفتح خادم الحرمين الشريفين، الملك عبد الله بن عبد العزيز اليوم معرض المشاريع التنموية الكبرى في منطقة مكة المكرمة، والذي تقمه إمارة منطقة مكة المكرمة في منطقة الكورنيش الشمالي في محافظة جدة على مساحة 115 ألف متر مربع، ويستمر لمدة ثلاثة أشهر.

وقال الأمير خالد الفيصل بن عبد العزيز أمير منطقة مكة المكرمة إن هذا المعرض يكتسب أهمية خاصة حيث إنه الأول من نوعه في منطقة مكة المكرمة الذي يضم هذا العدد الكبير من المشاريع التنموية الكبيرة التي يتم تنفيذها في عهد خادم الحرمين الشريفين، الملك عبد الله بن عبد العزيز وهي المشاريع التي تؤكد ما يوليه من عناية وما يقدمه من دعم لكل عمل يحقق النمو والرخاء لوطننا الحبيب وأبنائه الكرام، وأبان الأمير خالد

● المعرض يكتسب أهميته من كونه الأول من نوعه في منطقة مكة المكرمة

● المشاريع تؤكد ما يقدمه الملك من دعم لكل ما يحقق التنمية للوطن وأبنائه



الأمير خالد الفيصل



محمد الفيصل



ج. عبد الله رجب



عادل فقيه



الوليد بن طلال

الفيصل أن هذا المعرض يضيف أهمية خاصة، وتأكيداً لما توليه القيادة الرشيدة من رعاية للمشاريع العمرانية العملاقة التي هي السبيل لنهضة الوطن وخلق فرص عمل جديدة لأبنائه الطامحين إلى المساهمة في نهضته وتماته.

ويقدم المعرض المشاريع للتنمية الكبرى الجاري تنفيذها حالياً والمستقبلية التي هي قيد التطوير في مدن منطقة إمارة مكة المكرمة بغرض تعريف المجتمع ككل بها، والفئات المستهدفة من قبل المطورين والمستثمرين.

وقد جاءت إقامة المعرض انطلاقاً مما تشهده السعودية في الوقت الحالي من تطور ملحوظ في مجالات تنمية واقتصادية متعددة، مدعومة بتوجه القيادة الحكيمة نحو تطوير النظم والتشريعات لملائمة متطلبات

التنمية الاقتصادية المرحلة الحالية والمستقبلية، من خلال توسيع أفق المشاركة للقطاعات الحكومية والخاصة في هذا التطور ومشاورتهم المنفردة، وكذلك توسيع قاعدة المستفيدين من عامة الجمهور والمستثمرين.

ويمثل حفل افتتاح المعرض التذيين والافتتاحية الرسمية للمشاريع التتموية الكبرى في منطقة مكة المكرمة، ويمشارك من الجهات الرسمية، ويمشارك القائمين على هذه المشاريع التتموية بأدوارها من القطاعين الحكومي والخاص.

ويتوقع أن يستقطب المعرض خلال فترة إقامته ما يقارب نصف مليون زائر، من مختلف الفئات المستهدفة للمشروع ومتنجاتها، وجات المشاريع الكبرى المشاركة في المعرض على النحو التالي:

مشروع تطوير مطار الملك عبد العزيز الدولي
يهدف المشروع إلى إنشاء مطار راند في المنطقة وتحويل المطار من مطار خدمي إلى مطار تجاري حسب المخطط العام المتعمد مع استيعاب الازدياد المطرد في نمو الحركة الجوية وتطوير المطار إلى مطار محوري بالنسبة للمسافرين والشحن واستيعاب الطائرات العريضة الجديدة مثل طائرة إيرباص 380 وإيجاد فرص استثمارية وخدمات متعددة.

مشروع باب جدة 6 بإيرارات يحضن مشروع باب جدة، الذي تبلغ تكلفته ستة مليارات ريال سعودي وتزيد مساحته على نصف مليون متر مربع أرباحاً تجارية وسكنية والعديد من المنشآت الثقافية والتعليمية.

ويتألف المشروع من موقعين

رئيسيين يمتد أولهما على مساحة 48 ألف متر مربع بمحاذاة شارع الملك عبد الله، في حين يمتد الثاني على مساحة 140 ألف متر مربع بمحاذاة شارع عبد الله السليمان، وعلى مسافة قريبة من محطة القطر الرئيسية الواصلة بين مكة المكرمة والمدينة المنورة، ومن المقرر أن يحضن باب جدة، ستة آلاف وحدة سكنية و230 ألف متر مربع من المساحات المكتبية و75 ألف متر مربع من المساحات التجارية المخصصة للإيجار.

مشروع تطوير «درب الخليل»
يتكون المشروع من عدد من المباني متدرجة الارتفاع ذات استخدام سكني مختلط وتستخدم فيها نظام قاعدة Podium، كنظام إنشائي عبارة عن أربعة أدوار قاعدة

بناء كخدمات تجارية ثم عدد من الأدوار السكنية، إضافة إلى الخدمات والمرافق ومواقف انتظار السيارات. وتتميز المشروع والتدرج في ارتفاعات تلك المباني السكنية العمودية على طريقي إبراهيم الخليل والهجرة بحيث يتم الارتفاع كلما اتجهنا نحو الحرم. ويقع المشروع على مساحة 6,68 هكتار.

مشروع «ميل تاور»

بمبلغ 50 مليار ريال

أعلنت شركة المملكة القابضة التي يرأسها الأمير الوليد بن طلال عن تعيين شركة بيكتل لإشراف على بناء مشروع جديد للملاق باستثمار قدره 50 مليار ريال والتبرج يبلغ ارتفاعه 1600 متر أكثر من كيلومتر ونصف، وأطلق عليه اسم «ميل

تاور» وسيقام شمالي مدينة جدة على أرض مساحتها أكثر من مليون متر مربع وستكتمل المشروع عند انتهائه بتكامل 80 مليار ريال وقام بتصميم شركة بيجارد شيلتون وهي الشركة نفسها التي صممت برج المملكة

مشروع جبل عمر

يقع المشروع بجوار الحرم المكي الشريف، وستتمكن المشروع عند اكتماله عام 2011 ميلادي من استيعاب ما يقارب 45 ألف ساكن وأكثر من 150 ألف فصل يؤدون الصلاة مع الضيوف في المسجد الحرام ويؤمن المشروع كذلك أكثر من تسعة آلاف موقف سيارة وأسواق تجارية، إضافة إلى شبكة طرق للسيارات والمشاة متصلة عن بعضها بعضاً ويؤمن المشروع

جميع مرافق البنية التحتية والأماكن والمساحات العامة والخدمات المتصلة بهذا المشروع.

ويضم المشروع 38 برجاً متفاوتة ارتفاعاتها ما بين 20 و48 طابقاً مع مراعاة التدرج في الارتفاعات كلما بدت المسافة من المسجد الحرام.

كما يضم المشروع فندقاً للمؤتمرات وهو عبارة عن برج فندقي يتصل بقاعة مركز للمؤتمرات يطل إطلالة مياصرة على المسجد الحرام ويضم المشروع منظومة متكاملة من الأسواق التجارية الحديثة وسكون بمحاذاة شارع إبراهيم الخليل حافلة على ساحات الحرم، إضافة إلى سلسلة المحال على جانبي طريق الملك عبد العزيز وستتمثل المشروع على منظومة شبكات متكاملة

الخدمات البنية التحتية من مياه وكهرباء وهاضف وتصريف سيول ومياه ري معالجة ومكافحة الحرائق وأنظمة التكييف والتبريد المركزية وصرف صحي، يتم تمديدتها داخل أفاق خرسانية للخدمات أيضاً سيتم تزويد الشوارع والسلامة الكهربائية لتسهيل الحركة، إضافة إلى مصادم مخصصة تكرار السن وذوي الاحتياجات الخاصة.

مشروع سعاديني

تم تصميم مشروع سما دبي بأسلوب هندسي متميز مستوحى من شكل الصدف البحري الذي يتلأأ مع الظلال التي تعكسها الحركة الحيوية للأموال. وسياخذ تصميم مبنى تاورز جدة منحى متصاعداً ليصل إلى ارتفاع 400 متر، مع إطلالات رائعة على مرسى السفن والبحر الأحمر.

ويتمتاز المشروع بموقعه الاستراتيجي في أرقى المناطق على كورنيش جدة والمشروع عبارة عن برج متعدد الاستخدامات تم تصميمه لتوفير مساحات مكتبية وبقيّة لتوفير حياة متعة بالرفاهية والفخامة، وتمتاز الأبراج بتصميمها المتفرد وموقعها المميز، إضافة إلى كم هائل من المرافق والخدمات الإضافية. وستتضمن المشروع أرقى الابتكارات العالمية في مجال التكنولوجيا والإضاءة الداخلية والتصميم، مدعومة بأحدث تقنيات المباني الذكية.

يتضمن دبي تاورز - جدة مساحات مكتبية رقابية تشغل 23 طابقاً، مجهزة بأحدث نظم تكنولوجيا المعلومات ومرافق البنية التحتية، وسيوفر المشروع بيئة عمل متكاملة وحضرة لتلبية احتياجات الشركات بما يتناسب مع القرن ال21.

مشروع الأندلسية

يقع مشروع الأندلسية الذي تنفذه شركة كسان - اندراغ العناري لمجموعة صافولا في جدة - على تقاطع شارع الأندلس وطريق الملك عبد الله أمام دوار طارق بن زياد (السفن). في موقع استراتيجي حيوي في وسط المنطقة التجارية بالقرب من مطار العديد من الشركات العالمية والبنوك وكذلك الغرف التجارية. وتبلغ مساحة المشروع 41 ألف متر مربع ومساحة المباني نحو 290 ألف متر مربع. ويتألف مشروع حدائق الأندلسية، من برجين فخمين يضم الأول مكاتب تجارية بينما يتولى على شقق سكنية بتكلفة تصل إلى 2,8 مليار. ويتوقع أن يتم الانتهاء من المشروع في منتصف عام 2011 المقبل. ويوجد بين البرجين مركز تجاري فخم يحتوي على أرقى المعلومات التجارية العالمية والمطاعم، كما توجد فوق المركز التجاري أكبر حديقة معلقة في السعودية ذات مساحات خضراء بمساحة تبلغ 13 ألف متر مربع. ويستهدف المشروع مختلف الشرائح سواء الأفراد أو الشركات ممن يتطلعون إلى أساليب جديدة في الحياة والعمل تمنحهم التميز والتفرد. ويوجد المشروع في منطقة تجارية نشطة في قلب مدينة جدة على تقاطع شارع الأندلس من طريق الملك عبد الله. يسمى مشروع الأندلسية إلى أن يكون أول مشروع يحصل على أول رخصة للمباني الخضراء في السعودية.

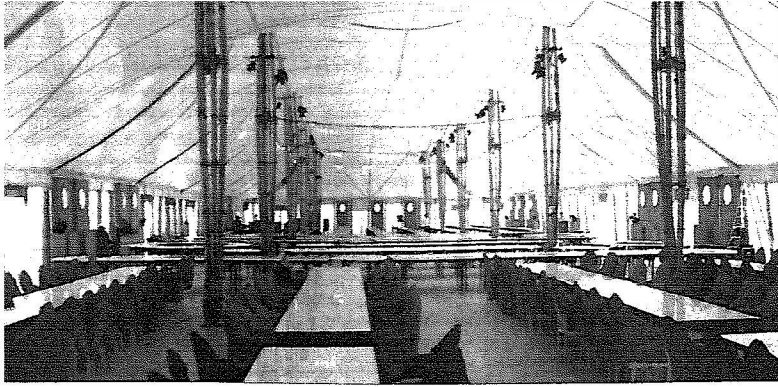
مشروع قصر خزام

يقع مشروع قصر خزام، إلى الجنوب الشرقي من وسط مدينة جدة، بمساحة تقارب 3.720.000 مترًا مربعًا ويتخلل الموقع طريقًا الملك فهد والملك خالد وتمتد منطقة المشروع من مقبرة الأسد غرباً إلى كلية عفت والزئزلة الشرقية شرقاً، ومن الشمال طريق مكة المكرمة وجنوباً جميع الاتصالات.

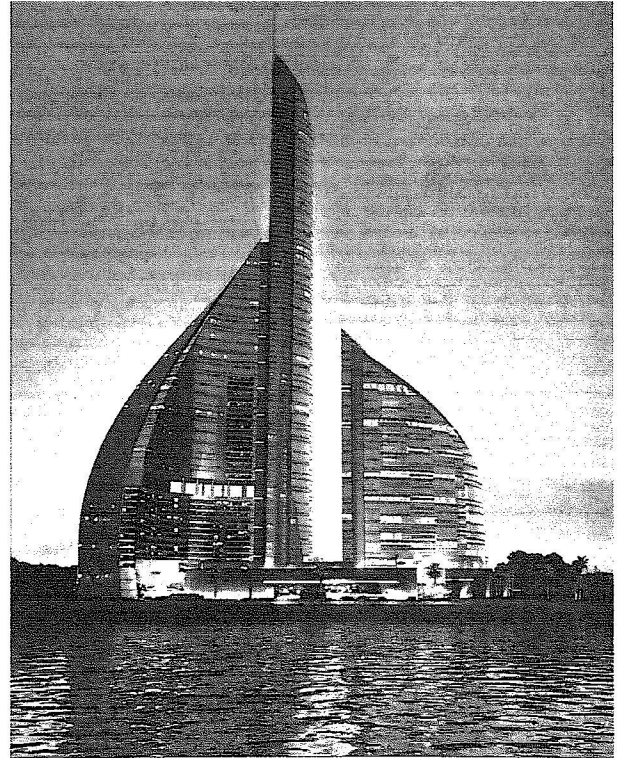
ويهدف المشروع، الذي يقع على مساحة ستة ملايين متر مربع إلى تطوير وإعادة تأهيل المنطقة التاريخية لمدينة جدة لإعادة قيمتها العمرانية والتراثية والاجتماعية.

وسيتّم تطوير منطقة قصر خزام وتنمية وتطوير المناطق العشوائية مع خلق واجهة بحرية بطول 16 كيلو متراً، وكذلك تطوير المسطح المائي بما فيه البحيرات الواقعة ضمن منطقة المشروع، إضافة إلى توفير شبكة حديثة للبنية التحتية.

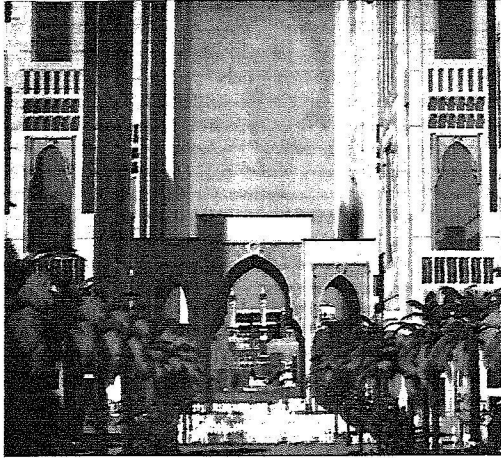
ويتألف موقع المشروع من ثلاث مناطق: المنطقة الأولى منطقة قصر خزام بمساحة 310.566 2 تقريباً وتؤلّف ملكيتها للشركة. سلمت منها 40 ألف 2 لمنظمة المؤتمر الإسلامي، أما المنطقة الثانية: منطقة السيل والميند بمساحة 950 ألف 2 تقريباً وتؤلّف ملكيتها للأفراد والجهات الأهلية، فيما المنطقة الثالثة: ومعظمها جنوب وشرق المنطقتين الأولى والثانية وبمساحة ثلاثة ملايين 2 تقريباً، وتؤلّف ملكيتها للأفراد والجهات الأهلية، وسيتم للمشروع بخمس مراحل تبدأ من مرحلة المسح العقاري وألية تدوير الملاك وإعداد المخطط الرئيسي للمشروع وتجهيز الموقع (إزالة الأنقاض) وتملك وبناء مواقع الخدمات العامة حيث تقوم الجهات المعنية بالخدمات باستكمال شراء ما يخصها من الأراضي المخصصة لها تم مرحلة التنفيذ حيث تُنفذ شركة التطوير المشروع بناء على خطة مرحلية للتنفيذ مدعومة بالجدول الزمني التفصيلي لتنفيذ جميع المراحل.



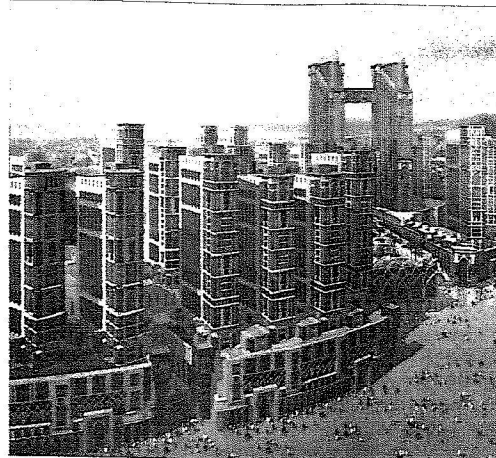
مقر الخنبل



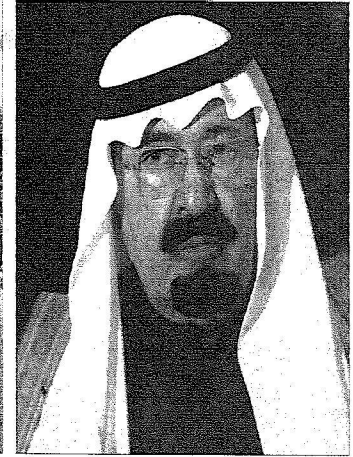
مشروع سما دبي في جدة



مشروع طريق الملك عبد العزيز



مشروع جبل عمر



الملك عبد الله