

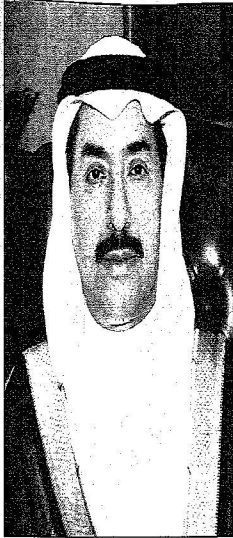
المصدر : الجزيرة

التاريخ : 08-05-2007 العدد : 12640

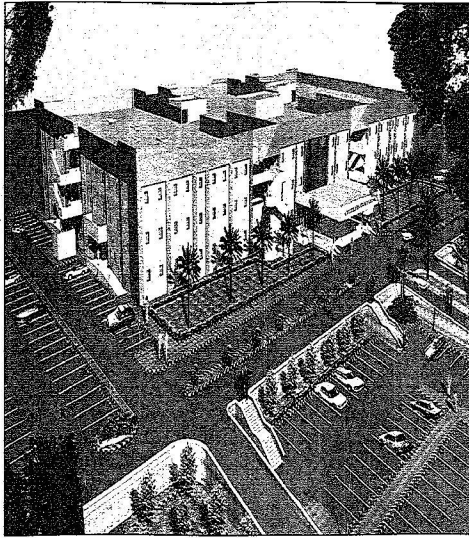
الصفحات : 26 المسلسل : 99

بأكثر من ٩٠٠ مليون ريال

خادم الحرمين يفتتح ويضع حجر الأساس لشاريع صحية بالحدود الشمالية



د. حمدان



مستشفى الولادة والأطفال بالرياض سنة ٢٠٠٠ م



خادم الحرمين الشريفين

د. البائع : المنطقة تحظى بخدمات صحية متطورة كسائر مناطق المملكة

المصدر : الجزيرة

التاريخ : 08-05-2007 العدد : 12640

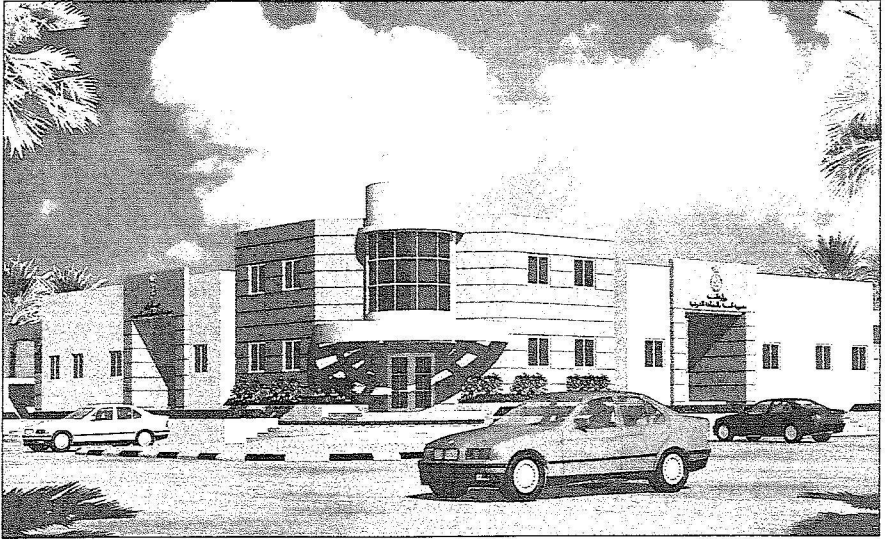
الصفحات : 26 المسلسل : 99

□ الرياض - أحمد القرني:

الشمالية تحظى كسائر مختلف مناطق المملكة بخدمات صحية متطورة بتكلفة تقدر بأكثر من ٩٠٠ مليون ريال، حيث سيفتح خادم الحرمين الشريفين يصفظه الله اليوم مستشفى الأمير عبدالعزيز بن مساعد بسعة ١٠٠ سرير ومستشفى رفحاء المركزي بسعة ١٠٠ سرير ومستشفى طريف بسعة ١٠٠ سرير كما ستحظى المنطقة

الكبير والخير على أهلها كافة بمشيئة الله. مشيراً معاليه بأن منظومة الخدمات الصحية على اختلاف مستويات مراقبها ومنشأتها في مقدمة أولويات مظاهر الاستقرار الاجتماعي والاقتصادي لأنها تعنى في المقام الأول بإنسان هذا الوطن الغالي الذي يمثل هدف كل الخطط التنموية وأداتها الفعالة أيضاً. وأوضح د. المانع بأن منطقة الحدود

أكد معالي وزير الصحة الدكتور حمد بن عبدالله المانع بأن زيارة خادم الحرمين الشريفين الملك عبدالله بن عبدالعزيز -يحفظه الله- للمينة لمنطقة الحدود الشمالية تمثل مبادرة هامة ضمن مبادرات واهتمامات مقامه الكريم بكافة مناطق المملكة، وما يعود بالنفع



مركز الرعاية الصحية الأولية

المصدر : الجزيرة

التاريخ : 08-05-2007 العدد : 12640

الصفحات : 26 المسلسل : 99

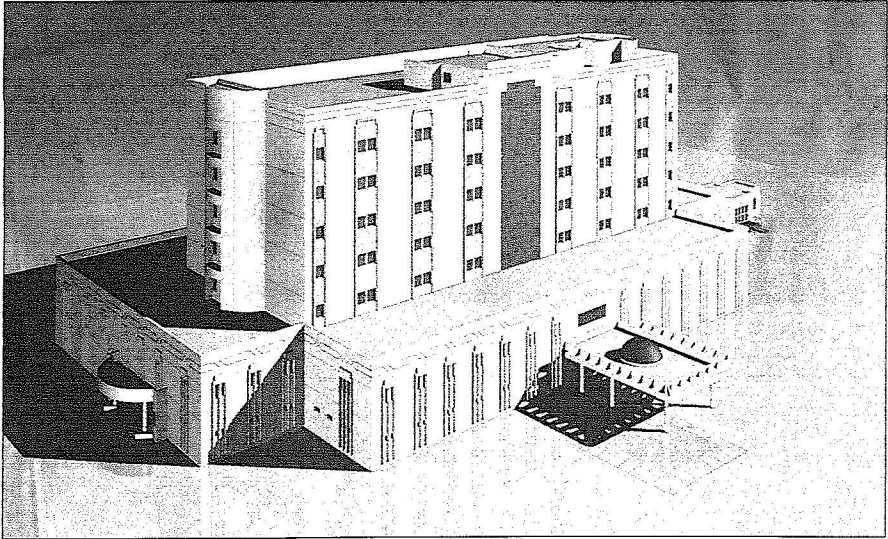
تحسين المستوى المعيشي ورفع رفاهية المواطن وتقديم الدعم السخي المتواصل لبرنامج الجميع بخدمات صحية متطورة.

وفي السياق ذاته أشاد د. المنع إلى متابعة وأهتمام صاحب السمو الأمير عبدالله بن عبدالعزيز بن مساعد بن جلوي أمير منطقة الحدود الشمالية برفع مستوى الخدمات الصحية لتعم فائدتها على أبناء المنطقة.

سرير ومستشفى جديدة عرعر بسعة ٥٠ سرير وعدد ٣٤ مركزاً للرعاية الصحية الأولية لكافة المنطقة.

وأكد د. المنع إلى اهتمام القيادة الرشيدة بقيادة خادم الحرمين الشريفين وصاحب السمو الملكي الأمير سلطان بن عبدالعزيز ولي العهد نائب رئيس مجلس الوزراء وزير الدفاع والطيران والمفتش العام بكل ما من شأنه

برعاية كريمة من لدن خادم الحرمين الشريفين تتمثل بوضع حجر الأساس لمجموعة مرافق صحية منها مستشفى الولادة بعرعر بسعة ٢٠٠ سرير والبرج الطبي بمستشفى عرعر المركزي بسعة ٢٠٠ سرير وبرج طبي بمستشفى الولادة برفحاء بسعة ٢٠٠ سرير ومستشفى الصحة النفسية ومعالجة الإدمان بعرعر بسعة ١٠٠



البرج الطبي