

المصدر : الوطن السعودية

التاريخ : 17-06-2006 العدد : 2087

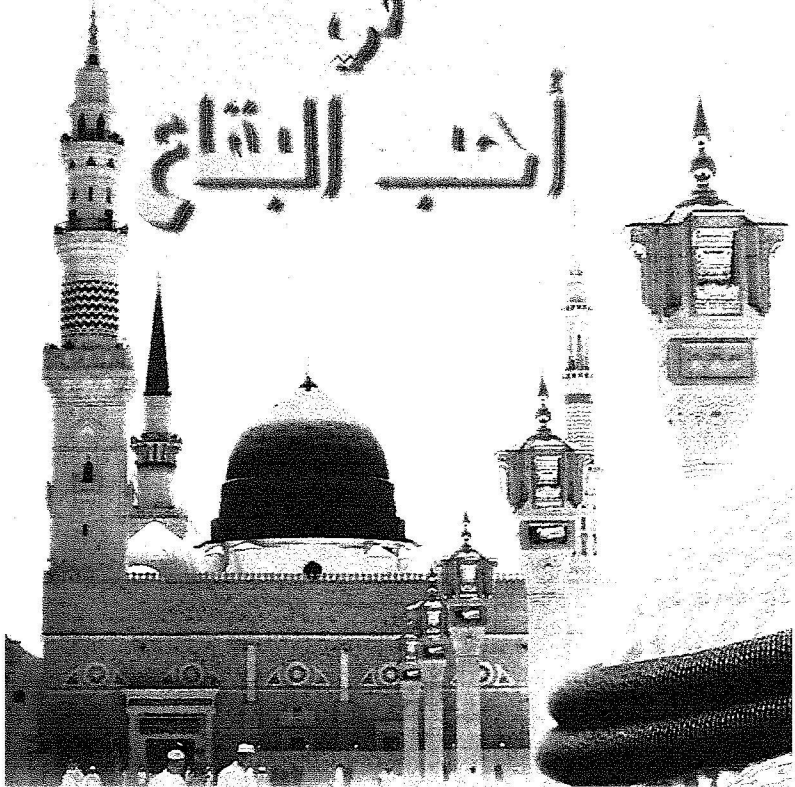
الصفحات : 42 المسلسل : 251

ملف صحفي

خادم الحرمين

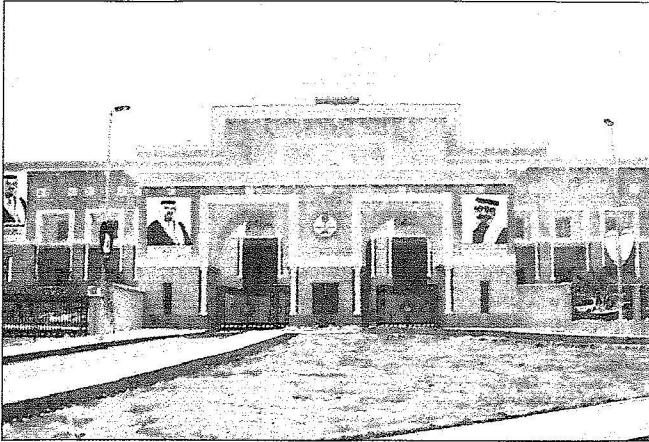
في

أحب البقاع



المصدر : الوطن السعودية
التاريخ : 17-06-2006 العدد : 2087
الصفحات : 42 المسلسل : 251

في العنبرية التاريخية ويشرف على مقر سكة حديد الحجاز
تهيئة مبنى إمارة المدينة المنورة الجديد لاستيعاب متطلبات الحكومة الإلكترونية



(تصوير: أحمد مصطفى)

البيانات المتناقلة بين قطاعات الإمارة المتوزعة في وحدات المبنى، تم استخدام تقنية الألياف البصرية التي تتمدد عبر وسائط منتشرة ومدعمة في أساسات البناء، فيما هيى المبنى بالكامل لاستيعاب متطلبات الحكومة الإلكترونية.

ودعم مقر إمارة منطقة المدينة بنظام متكامل لإطفاء أية حرائق لا قدر الله، إذ تنتشر داخل أساسات المبنى أنظمة الرش التلقائي التي تؤمن إطفاء ذاتيا للحريق بمجرد نشوبه، فيما تم توزيع صناديق وألبان إطفاء

ما أنتج في مجال المبردات، كما يعتمد المقر على وحدات معالجة الهواء، ووحدات تحكم ذاتية في معدلات الهواء، ومجار ومخارج توزيع ووحدات تكيف الهواء، فيما تم ربط منظومة التبريد ومعالجة الهواء المتكاملة أليا بأنظمة للحاسب الآلي. كما يعتمد على نظام مراقبة آلي لكافة الأنظمة الكهربائية في المبنى، إذ يجري الإشراف أليا على أنظمة التكيف والكهرباء والمصاعد بما يحقق عملها بصورة سليمة وتقادي أية أعطال قد تنشأ فيها.

ولضمان جودة وقفاءة وسرية

ويؤتى مبنى مواقف السيارات فك اختناق مروري متوقع في أكبر إدارة حكومية بالمنطقة، إذ يوسعه استقبال 354 مركبة بمساحة 13 ألف متر مربع.

أما المبنى المخصص للخدمات الخارجية فيكون من مبنين، مبنى للوحدات الرئيسية للحراسة، ومبنى للمحولات الكهربائية والمولد الكهربائي الاحتياطي وخزان للمياه يتسع لنحو 1250 مترا مكعبا. ويعتمد المقر الجديد لإمارة منطقة المدينة المنورة على نظام تبريد وتكييف مركزي يعد من أحدث

المدينة المنورة: خالد الجهني

يشن خادم الحرمين الشريفين الملك عبدالله بن عبدالعزيز غداً المبنى الجديد لإمارة منطقة المدينة المنورة والذي يستعد ليتمثل دور الصرح المعماري بلونه الترابي المنسجم مع البيئة المحلية وقبائه وبواباته القبيبة التي تتعاطى مع أهم ركائز المعمار الإسلامي.

وتبعاً لمعلومات حصلت عليها "الوطن" فإن المبنى الذي يتمدد أفقياً ورأسياً على مساحة نحو 35 ألف متر مربع يتكون في الحقيقة من 3 مبان هي المبنى الرئيسي ومبنى مواقف السيارات ومبنى الخدمات الخارجية.

أما المبنى الرئيسي فيكون من مبنى سمو أمير المنطقة والذي يتوزع على طابقين تتوسطهما قبة يزيد قطرها على 16 متراً يارتفاع على مساحة 3 آلاف متر مربع.

كما يضم المبنى الرئيسي المبنى الإداري والذي يرتفع إلى 6 طوابق تتوزع عليها إدارات وأقسام الإمارة، فيما يبلغ إجمالي مسطحات المبنى الإداري مع سراده 21 ألف متر مربع. أما مبنى الإيوان، والذي يقوم بوظيفة الجسر بين مبنى الأمين والمبنى الإداري فينتكون من 3 طوابق يبلغ مجموع مسطحاتها 6 آلاف متر.

المصدر : الوطن السعودية

التاريخ : 17-06-2006 العدد : 2087

الصفحات : 42 المسلسل : 251

الحريق والطفايات اليدوية والذاتية القابلة للاستعمال لتأمين حلول فورية حال نشوب الحريق. وجاء اختيار تصميم المبنى وخاماته ولونه العام إضافة إلى موقعه بمواجهة آخر امتداده للمجاورة الجنوبية الغربية للمسجد النبوي الشريف وقفا لمعايير سياسية واجتماعية وفنية، فيما بدا أن تلك المعايير قد ساهمت في جعل المبنى الجديد لإمارة منطقة المدينة المنورة معبرا، بقوة وجسراً، عن شخصية الإمارة كممثلة لحاكم البلاد في المنطقة.

وباعتماده على الزوايا الحادة والقائمة، والواجهات الجدارية الضخمة، يقدم المبنى عرضاً من القوة ويفرض طابعاً من الشخصية الرئاسية، وهي الشخصية التي كان موقع المبنى الجديد ذاته يستمدّها من مبناه القديم حين كان يتعارف عليه وعلى نطاق واسع باسم: مجمع الدوائر الحكومية.

وسعيًا لإكمال شخصيته الممثلة للمدينة النبوية، يأخذ المبنى موقعاً ظاهراً في منطقة العنبرية التاريخية ويشرف على المقر التاريخي لسكة حديد الحجاز، كما يشرف من واجهته الخلفية على المبنى الجديد لأمانة المنطقة والذي يعد هو الآخر تحفة معمارية تلفت النظر.