

المصدر : المدينة المنورة

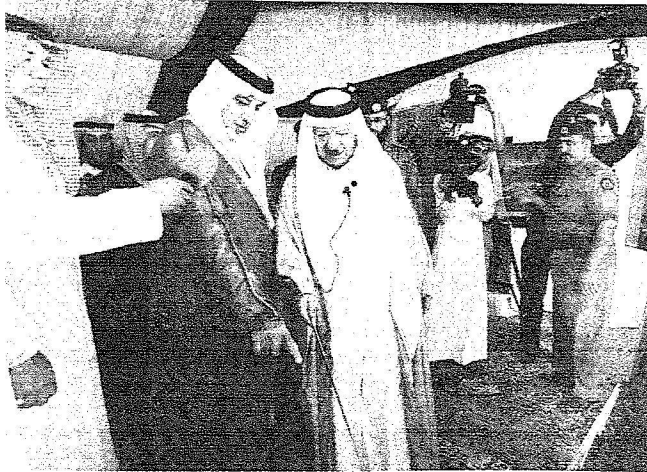
التاريخ : 09-12-2007

العدد : 16300

المسلسل : 63

6

الصفحات :



سموه يستمع لشرح د. زين العابدين عن خملط المرحلة الثانية بجسر الجمرات بحضور وزير الحج



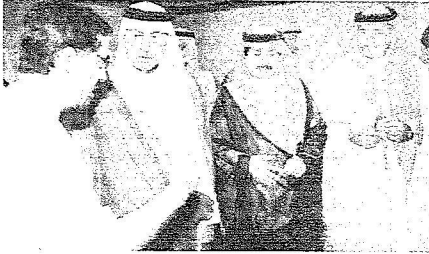
الفیصل خلال جولته التفقدية لغرف القيادة والسيطرة تصوير: محمد المحمادي

أطلع سموه على المربع النموذجي لمخيمات إسكان الحجاج بعرفات
الفيصل يتفقد جسر الجمرات وغرف القيادة والسيطرة بمقر الأمن العام

المدينة المنورة : المصدر :

16300 : العدد : 09-12-2007 : التاريخ :

63 : المسلسل : 6 : الصفحات :



سموه خلال أنجونة بصحبة وزير الحج والصحة

طريق الملك خالد

امتداد طريق الملك خالد يمتد وربطه مع طريق الطائف امام مستشفى النور ويتضمن ذلك تنفيذ ممر سفلي بطول ٤٠٠ متر وعرض ٣ مسارات لكل اتجاه وطرق خدمة كما يتضمن انشاء نفقين موازيين من طريق الطائف حتى

عقب ذلك انتقل سموه لتفقد توسعة امتداد طريق الملك خالد جنوبا عند تقاطع طريق الملك خالد مع شارع الشيخ عبدالله خياط بحيث يصبح تقاطعا حرا وهو مشروع

تساوي توزيع الحجاج واستقامة الشوارع باتجاه الجسر .

بعد ذلك تفقد سموه اعمال المرحلة الثالثة من مشروع تطوير جسر الجمرات المتقطعة في اثناء تنفيذ الدور الثاني للجسر مع مباني الخدمات وما يلزم من مرافق حيث بلغت تكاليف هذه المرحلة اكثر من ٤٨٠ مليون ريال. اشر ذلك قام سمو الامير خالد الفيصل بتفقد غرفة القيادة والسيطرة بمقر الامن العام بمعنى ثم توجه سموه لتفقد مشروع نموذج المباني المعد لاسكان الحجاج على سفوح الجبال بمشعر منى وقام بالجول في احد المباني واطلع على ما تحتويه من مرافق وتجهيزات لراحة حجاج بيت الله الحرام وما تحققة من طاقة استيعابية اضافية لاقامة الحجاج.

محمد رابع سليمان - مكة

اشاد صاحب السمو الملكي الامير خالد الفيصل بن عبدالعزيز امير منطقة مكة المكرمة رئيس لجنة الحج المركزية بما شاهده من مشاريع خدمية راقية أنفقت عليها الدولة بسخاء في سبيل تقديم افضل الخدمات لحجاج بيت الله الحرام وابدى سموه تقديره لجهود الجميع وقال سموه في تصريح صحفي عقب جولته الميدانية على المشاعر المقدسة أسأل الله تعالى أن يحفظ للمملكة أمنها واستقرارها وأن يحفظ القيادة الرشيدة وعلى رأسها خادم الحرمين الشريفين الملك عبدالله بن عبدالعزيز ويسمو ولي عهده الامين حفظهما الله لقاء ما يقدمانه لاقاصدي بيت الله الحرام من حجاج وعمار وزوار وتكبيتهم من أداء نسكهم بكل يس وسهولة . رافق امير مكة في جولته وزير الصحة الدكتور حمد المانع ووزير الحج الدكتور فؤاد بن عبدالسلام الفارسي ووكيل وزارة الشؤون البلدية والقروية الدكتور حبيب زين العابدين وامين العاصمة المقدسة الدكتور أسامة فضل البار ومدير الأمن العام الفريق سعيد عبدالله القحطاني واعضاء لجنة الحج المركزية ورؤساء القطاعات الحكومية المعنية بخدمة الحجاج والقيادات الامنية.

بداية الجولة

بدأت الجولة من جسر الجمرات بمعنى حيث تفقد سموه مشروع تطوير جسر ومنطقة الجمرات بمراحله المختلفة الذي يهدف الى زيادة الطاقة الاستيعابية وخفض كثافة الحجاج وتوفير الخدمات الملائمة على الجسر وتوسعة المساحات المحيطة به وقصل حركة المشاة عن السيارات وتنظيم المساحة بعد توسعتها بما يحقق

ومزئلفة بين مطبوخ وجاف وقد بلغت تكلفة إنشاء المبرات الثلاث بمشعر عرفات ومزئلفة أكثر من "٤٥" مليون ريال. بعدها أستمع سمو الأمير خالد الفيصل الى إيضاح عن أعمال لجنة السقاية والرقادة ومساهماتها في توفير وجبات غذائية صحية ومتوزنة لتوزيعها على الحجاج تقدر بنحو ستة ملايين وجبة واطلع سموه على نموذج منبأ وشاهد عرضاً مرئياً عن أنشطة وإعمال اللجنة. ثم توجه سموه ومرافقوه الى مقر مشروع النقل بالرحلات الترددية ومركز خدمة الحافلات وشاهد العرض المرئي الذي ايعنته وزارة الحج بيبدأ الشأن وإنشاء جولة سموه التثقيفية على المشاعر المقدسة اطلع على عدد من مشروعات نورات المياد الجديدة التي نفذتها وزارة المياد والكهرباء كما شاهد سموه الأعمال التي قامت وزارة النقل بتنفيذها في المشاعر المقدسة والتي شملت تسوية وتمهيد وسفلجة عدد من الطرق والمواقف.

الخارجية والعناية المركزة ومبنى للعمليات والإفاقة وضربات الشمس والمطبخ وصالات الطعام وسكن العاملات والخدمات الطبية المساندة وتبلغ تكلفته الإجمالية ٤٤ مليون ريال بطاقة استيعابية ٢٢٥ سريراً ترتفع في حالة الطوارئ الى ٤٠٠ سرير.

ميرة العمودي

ثم قام سموه بإفتتاح مشروع توسعة ميرة الشيخ محمد بن عبيد العمودي بمشعر عرفات تحت إشراف لجنة السقاية والرقادة بامارة منطقة مكة المكرمة وتقعد اجزاء المشروع ومكوناته والإساليب المتبعة في التعبئة والتغليف باحدث الطرق وباعلى مستويات الجودة علماً بان الميرة تساهم في توفير قرابة خمسة ملايين وجبة حجاج بمشعري عرفات

شارع مزئلفة بطول ٩٠٠ متر وعرض ٣ مسارات وتقاطعات لتأمين الخروج من الإنفاق باتجاه جدة ومزئلفة وجسر لربط انفاق أجياد كدي بشارع مزئلفة كما تضمنت هذه المرحلة عمل خط ترددي بين مشعر منى والحرم كما يشتمل على عبارة لتصريف مياه الأمطار بمنطقة العزيزية والإنفاق الى مجرى السيل الرئيسي الواقع عند تقاطع شارع مزئلفة مع طريق المطائف ويبلغ طول هذه العبارة ٢٨٠٠ متر ويساهم هذه المشروع بفاعلية في نقل الحركة العمودية من منى الى طريق الطائف / مكة دون الدخول الى حي العزيزية كما يسهل الدخول والخروج من وإلى مشعر منى. ومن بعد تفقد مشروع مستشفى جبل الرحمة الجديد الذي أنشأته وزارة الصحة هذا العام ويشتمل على سكن للعاملين ومبنى للطوارئ والعيادات