

المصدر :

اليوم

التاريخ :

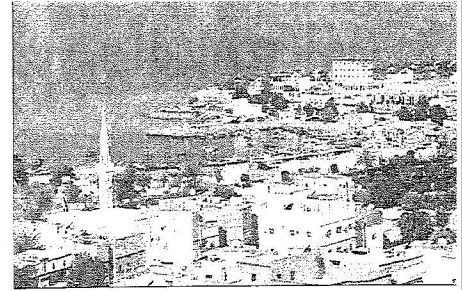
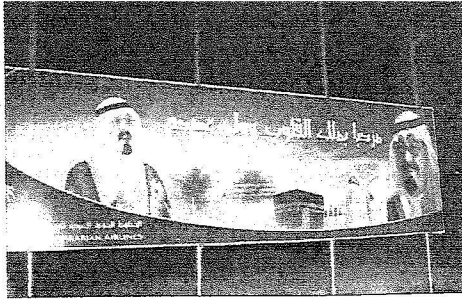
11-05-2007

الصفحات :

3

العدد : 12383

المسلسل : 30



التنمية الشاملة من نصيب المنطقة في العهد الزاهر للملك عبد الله بن عبد العزيز

# تبوك تستقبل خادم الحرمين الشريفين بالورود والزينات

## اليوم - تيوب

تُرثبت مدينة تيوبك بالورد وعساقد الإضاءة اللطرة بصور قيادة الوطن خادم الحرمين الشريفين الملك عبدالله بن عبدالعزيز ومسو ولي عهده الأمين . حفظهما الله وذلك بمناسبة زيارة خادم الحرمين الشريفين الملك عبدالله بن عبدالعزيز ومسو ولي عهده الأمين لمنطقة تيوب.

تجسدت معاني الأواء والحبسة التي تكتنر في قلوب أمالي المنطقة لك الإضاءة خادم الحرمين الشريفين ومسو ولي عهده الأمين في إوقات الترحيب التي ترتبت بها الطرق والشوارع في مدينة تيوب ومناطق المنطقة، وترسم الترحيب العفوي من أبناء منطقة تيوب في مختلف محافظاتنا ومراكزها على شوارعها قبل أكثر من أسبوع على موعد وصول خادم الحرمين الشريفين ومسو ولي عهده الأمين - حفظهما الله - بالمنطقة واكتملت الاستعدادات في محطات التوجه وضياء وحفل وإلح وإقياص ومركز المنطقة إبتداعاً بقدم خادم الحرمين الشريفين ومسو ولي عهده الأمين - حفظهما الله - بالمنطقة حيث سيقام في كل محافظة احتفال خاص بما سيطلق على العواد بمبارسة إلى

## الاحتفال الرئسي في مدينة تيوبك

### خدمات ترحيبية

كما انعت القبايل بالمنطقة استعداداً لتعا في انشاء الخدمات الترحيبية الجاهرة ليؤدته الملك خالد الرياضية بتيوبك التي سيقام بها الاحتفال الكبير لأمالى المنطقة وقد انطلقت الاحتفالات الضخمية في هذه الخيمات في تقاربه عفوية لتعبر عن سرور وإبتهاج أبناء المنطقة بعده الزيارة الكريمة بمهكم خادم الحرمين الشريفين ومسو ولي عهده الأمين حفظهما الله ولتجسد أجمل وأبهى معاني الحب وأولاء لقيادة الحكمة والشهرف الفرحه بالقم البيوت.

وقد أقيمت الخدمات الكبيرة من قبل قبائل المنطقة لتستعرض أمامها الخيول والعجن في استعراض تراثي مميز حيث زينت الثيول والعجن بأبيض الحبل واجلعا لترسم لوحة تراثية جميلة على طرق الملك فيصل شمال مدينة تيوبك جذبت إليها الوافدين ليأشاهدوا هذه الفرحه.

### الاصيات الضخمية

كما أقيمت الاصيات الضخمية إلى مسانحة من مدينة تيوبك حيث ينشر الفسراء فضاءه مما يلائم لآحاد الوطن

والوطن والشعبه. كما تقام الأوفان الضخمية التي يشارك فيها الحضور على الدعه والأل والرؤحي والعرضه السعودية كما لم يقتصر تقديم الأوفان الضخمية على مامو معروف في منطقة تيوبك بل كالت هناك مشاركات من أبناء المناطق الأخرى في هذه الاحتفالات لئكتمل بذلك منظرة الضخيم الاجتماعي قاطبة والذي هو من آثار الوصحة المباركة التي تضيئها بآلاءنا والتي يجب ان تستمر بإن الله كما هي وحدة تودجيه فتفتخر بها وبتأخر عليها وتتف في وجه كل من يريد أنيقل عنها من الفسدين.

### تتمية شامله

وتضم منطقة تيوبك خمس محافظات رئيسة هي امالج وتيماء وحقل وضياء والوجه واكثر من 800 مركز منتشرة في المنطقة ومئات من القرى والهجر. وتهدد محافظة امالج من أضم الونسي التجارية وتقع جنوب غرب منطقة تيوبك على ساحل البحر الأحمر وتتمتع من مدينة تيوبك بمسافة تقدر بحوالي 480 كم وتبلغ مساحتها 6 ألف كيلو متر مربع وهي أكثر المحافظات في عدد السكان، ويتمتع هذه المحافظة عدد من القرى أهمها قرية الشيخ جعفر وشحات و حراض و

## المصدر :

## التاريخ :

## الصفحات :

## اليوم

11-05-2007

3

العدد : 12383

المسلسل : 30

النيوميه و قصر علفه والفيضان والحسي ويوجد بحياتين الفريتين مشرف على كندهالله الخيري الاسكان الخمسة الملك عبدالله للابديه الاسكان الخيري.

والعمارة والاسكان المحافظ يضطل في البري والبراعة والتجارة وصيد الأسماك وبتنض الحرف اليدوية الأخرى، وعتيقت المحافظة بتعمية شاشنة كافة الرائق والخدمات مثل الطرق والاتصالات والكهرباء والتعليم بفسخيه البن والبنات ويوجد بها 56 مدرسة للبنين بنحو 36 مدرسة ابتدائية و4 متوسطه و 1 ثانوية كما يوجد بها 46 مدرسة للبنات منها 12 ابتدائية و34 متوسطة و ثانويات وتم تفتية محافظة امالج وتواجهها القرى القريبة منها والتي تزيد على 38 قرية خلال عام ونصف، والكهرباء العمومية وتم مؤخرًا إنشاء محطة التحول وخطوط الوسط المركزي الذي يبلغ تكلفته أكثر من 78 مليون ريال كما يجري حاليا إنشاء مرآة للبايون بتعمية على 78 مليون ريال كمنه عمارة لمدنية وسوق ويقوم بالخدمات الأبرة للبايون - ودر اكيم بانابغ عددا أكثر من 700 قارب.

### مراكز صحية

ويوجد في محافظة امالج مستشفى بسعة 50 سرير و 7 مراكز صحية كما تم انشاء إنشاء مستشفى بسعة 100 سرير بتوقع تخمين وإنشاء عدد من المراكز الصحية السعودية، وتضطل الاتصالات الهاتفية بمهكم اجراء محافظة امالج كما تم ربط مهكم قرى المحافظة الرئيسية مثل الشبحة والشدخ ومرح وهرني ووادي عبق بطرق جديدة وجار تنفيذ مشاريع لربط القرى ومشروع ازدياوية الطريق الدولي، وانتمت الرحلة الثالثة لحصة طبية الهبات لتؤكك التطور السريع

المحافظة بزيادة الحاجة لطبية وجار العمل على تنفيذ فكات مياه بعبدية امالج وحديث التمدد منها وبتعم تفتية سكان المحافظة في كافة أحيائها وترامها من طرق الشكات وعقود السقيا، وتشدخر محافظة امالج بالبراعة ومن اهم الماحصيل اللانجو والتصور وغيرها من الفواكه و تم الإنشاء من إنشاء سد وادي سمنه لحفاظ على مياه الأضفار، وبعد صيد الاسماك في محافظة امالج من أكثر المناطق المتماصلة لمصايد

كما توجد مزرعة ومفرخة للأسماك تتصل بنظام إقناص، الشائعة والبيجات الساحلية وقد تم تسويق حوالي 60 طنا سن إن شاء الله الأزمنة في هذا العام ومن المتوقع ان يحل إنتاج هذه الأرزعة في الأوامر الثقيلة الخلية إلى المستحدث وهو 600 طن في العام.

### مشايخ بلبية

ومن أهم الشيوخ البلبية التي تم إنجاءها في بالمحافظة مسلفة عدد من الطرق منها المدخل القحطاني والجنوبي وربط القرى بالمحافظة وتنفيذ جدران استنادية وبنيات بتطل خزان 1975 مترا ويمتلكه إحصائية 30 مليون ريال وتتميز خزان ارضي وتكون يتخلفه إحصائية 4 ملايين ريال، بالإضافة إلى مشاريع تحت التنفيذ ومنها تنفيذ جدران استنادية وعبارات العنبرج ومسلفة وأربعة وآبار المنطقة الصناعية بمحافظة امالج ومسلفة الطريق الربط لقرى امالج الوحدية، ومشايخ تحت النسية منها تحسين وتجديد الشواطئ وإنشاء جدران استنادية لمحافظة امالج أكثر الشاطئ أنما الشوارع بحفظه امالج وإنشاء مبنى بلبية لحماية إنتاج