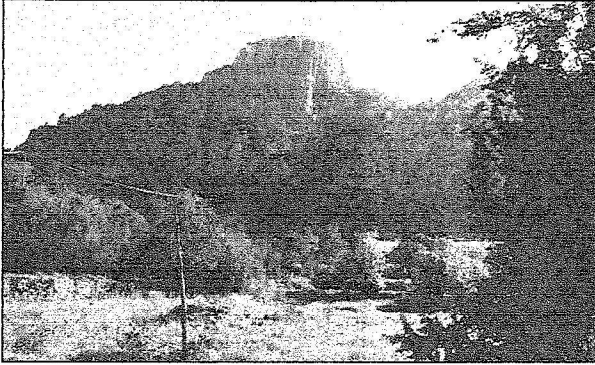


الغرفة تشيد بإشراك القطاع الخاص في استثمار الموقع

بدء تطوير منتزه ردف الطائف بتكلفة ٢٠٠ مليون ريال



الطائف - إسماعيل إبراهيم:
تصوير - سيف الخديدي

« بدأ العمل في تطوير منتزه الريف جنوب مدينة الطائف ضمن مشروع تحويله إلى أحد أهم المرافق السياحية الجاذبة بالمحافظة وبكثافة مبدئية تتجاوز ٢٠٠ مليون ريال للمرحلة الأولى وسيتم العمل في المشروع على مراحل حتى الانتهاء منه وتم إغلاق الجزء الذي يتم العمل فيه حالياً بينما يبقى باقي المنتزه مفتوحاً أمام الزوار والمواطنين خاصة وأن الريف يجذب أهالي المحافظة نظراً لقربه من وسط المدينة ووجود كافة الخدمات بالقرب منه علاوة على وجود حديقة الحيوان بالناحية الجنوبية الشرقية من المنتزه - وتم

متمهات طبيعية بمرفعات الطائف تتميز بخصوبتها الدائمة

لوقوعها داخل النطاق العمراني المدينة وعلى جانب شارع شهر العام على مساحة ٩٤,٥٠٠ متر مربع وملحق بالحديقة مدينة ألعاب حديثة ومطاعم للعائلات ومقام متنوعة... أما حديقة الجبال فهي واحدة من أحدث الحدائق القائمة بالطائف وتنبسط على مساحة تتجاوز ٢٣,٠٠٠ متر مربع بعد أن قامت البلدية بتوسعتها مؤخراً وتطويرها بشكل عام وتحويلها إلى واحدة من أجمل الحدائق بالمحافظة عقب تزويدها بالخدمات المختلفة مثل المسطحات الخضراء والجلسات العائلية وألعاب الأطفال ويمكن للزائر الوصول إليها بسهولة طريق و.ج حيث تقع بالناحية الشمالية. ويقض أهالي مكة المكرمة زيارة منتزه النقب الحمراء الذي يقع بعد مسجد الميقات بطريق الهدايا ومساحته ٩٠,٠٠٠ متر مربع ويحتضن بقربه من العاصمة المقدسة وهو منخفض عن مستوى القمم الجبلية العالية، ويضم ملاهي ومطاعم وجلسات عالية منتشرة بالموقع وتم استغلال طوبوغرافية الموقع بشكل كامل.

بطريق المطار - الطائف، ومن أبرز ما تتميز به الحديقة ساحاتها الواسعة والصخور الجميلة والمرافق والخدمات المتعددة. وفي المخمل الغربي لمدينة الطائف تقع حديقة الملك فهد والتي تعد معلماً سياحياً هاماً وتنبسط على مساحة تتجاوز ٢٠٠,٠٠٠ متر مربع، تحوسطها بحيرة صناعية، يغذيها شلال صناعي، وتضم جميع المرافق والخدمات، وهناك ٢٥ استراحة موزعة بأرجاء المكان، ويخدم الحديقة مطاعم ومقاصف ومحلات لبيع الهدايا والنتكارات وألعاب للأطفال... وهناك حديقة الحيوان التي تقع على مساحة ٨٥,٠٠٠ متر مربع وتضم جميع الحيوانات والطيور كالأسود والنمور والفيلة والحمار الوحشي والنعام والقرية والزواحف المختلفة وتضم الحديقة مدينة ألعاب متكاملة واستراحات ومطاعم تقدم خدماتها للزوار علاوة على مسرح مفتوح تقام عليه الفعاليات والمسابقات المختلفة.

يذكر أن حديقة السداد تعد من أولى الحدائق التي أنشأت بالطائف ويمكن للسائح زيارتها بسهولة

والتطوير الجارية وأكدت نجاح الاستثمار بالمرافق البلدية بشكل واضح خلال السنوات الماضية وإشراك المستثمرين في تطوير الخدمات المقدمة ونوهت بما تحتضنه الطائف من إمكانات متنوعة بالإضافة إلى سلسلة من الحدائق والمتنزهات داخل المدينة وخارجها ومنها حدائق الهدايا مثل منتزه الجبل الأخضر وحديقة الشلال ومنتزه سررة ومنتزه النقب الحمراء وحديقة العيون، وفي الشفا تنتشر المنتزهات والحدائق العامة مثل منتزه وادي عرصة، ومنتزه الحدبان، ومنتزه جبل دكا.. كما تضم الطائف منتزه الطائف الوطني المقام بحمي سييس في الطريق المتجه إلى الحوية وهو من أحدث المتنزهات الوطنية التي أقامتها الدولة على مساحة تتجاوز ٥٠ كيلو متراً مربعاً وبه سد آرتي يتسع لأكثر من مليون متر مكعب من مياه الأمطار والسيول.. وقد شهدت الطائف افتتاح حديقة الملك فيصل النموذجية والتي زارها خادم الحرمين الشريفين عبد الله بن عبد العزيز وتقع في ضاحية القبية

تخصيص جزء من المنتزه للشباب ضمن خطة التطوير الجارية بالموقع بحيث يضم خدمات ترفيهية ورياضية متنوعة لهذه الشريحة والتي تقبل المكان بصفتها موقعاً ترويحياً جانبياً وسيتم استغلال المساحة الكبيرة للمنتزه والتي تقارب ٥٠٠ ألف متر مربع لإقامة منتزه أقيمي يجمع كافة المنشآت والمرافق والخدمات ومن المتوقع تحويل الموقع إلى أحد أهم المعالم السياحية بالطائف خلال السنوات المقبلة ويقول رئيس بلدية الطائف المهندس محمد بن عبد الرحمن المخرج سيتم تحويل المنتزه إلى مشروع (بيني لاند) صغرى يضم كافة الخدمات والمرافق بما يدعم قطاع السياحة بالمحافظة ويرتقي بالخدمات المقدمة للسائح والسياحين إلى المستوى الذي يتطلع إليه الجميع وأكد أن المنتزه سيحدث نقلة مهمة بالمشروعات السياحية المنفذة.

ومن جهتها أشارت الغرفة التجارية الصناعية بالطائف إلى بداية تنفيذ الطائف مع القطاع الخاص وتقديم التسهيلات المتاحة أمام رجال الأعمال والمستثمرين للمشاركة الجادة في برامج التنمية

وتتميز الطائف بوفرة متنزهاتها البرية مثل متنزه شقرة الذي يقع على جوانب طريق الجنوب (الطائف - الباحة) على مسافة ٢٩ كم بعد وادي لينة على مساحة ١,٣٩٠,٠٠٠ متر مربع وتكثر به أشجار الطلح، ومنتزه اللجيرات الذي يقع على بعد ١٦ كم جنوب الطائف ومساحته ١,٦٤٠,٠٠٠ متر مربع وتغطيه أشجار الطلح البري، ومنتزه الفرعة والبحرة ويقع على بعد ١٦ كم من لينة ويمتد لمسافة ٤ كم ويعبق يتراوح ما بين ٢٠٠ - ٥٠٠ م ويكثر بأشجار الطلح والسرر، ومنتزه شهدان ويقع بمركز ثقيف ويكثر بمياه الأمطار التي تتجمع بوادي شهدان مكونة بعض الغابات الوارفة، ومنتزه المواريد. ويقع بمركز بني مالك وهو من المتنزهات البرية ذات الطبيعة الخلابة ويقصده الأهالي للتمتزه والتمتع بمياهه الجارية عقب مواسم الأمطار، ومنتزه عشيرة الذي يقع على طريق الطائف - الرياض على بعد ٧٥ كم من الطائف بمساحة ١,٠٠٠,٠٠٠ متر مربع وتكسوه غابة من أشجار الطلح النشوكية، ومنتزه البهيتاء الذي يقع على طريق السيل - مكة المكرمة بعد مسجد الميقات على بعد ٤٦ كم من الطائف ومساحته ١,١٦٨,٠٠٠ متر مربع ويقصده المعتمرون والحجاج، ومنتزه الوهط والوهيط ويقع على امتداد طريق وادي وج من الغرب بعد سد عكرمة ومساحته تتجاوز مليون متر مربع وتغطيه أشجار الطلح، ومنتزه سمنان وسمينين ويقع على طريق الجنوب على بعد ١٥ كم من محافظة الطائف وتبلغ مساحته ٢١٠,٠٠٠ متر مربع وتكثر به أشجار الطلح وترسبه من الرمل الناعم والحديث يطول عن المتنزهات بالطائف كون الطائف كمحافظة يعد محافظة خضراء تختشر فيها المسطحات الخضراء في كل الأرجاء.