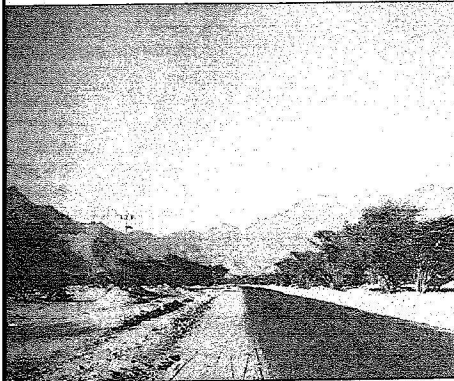


(الجزيرة) تابعت تنفيذ المشروع ووقفت على مطالب السكان

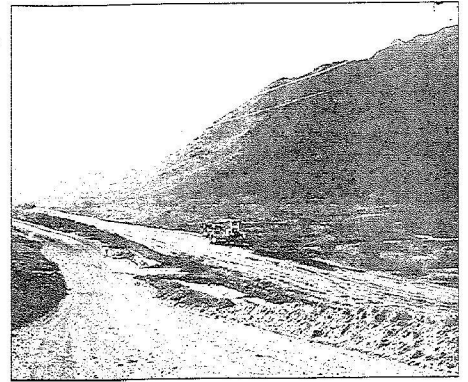
البدء في تنفيذ مشروع طريق طاشا - ينبع الجديد



الطريق المؤدى إلى ينبع عبر طاشا



الغابات الكثيفة معتمدة الزوار في طاشا



البدء في مشروع الطريق الجديد للمساكن حتى ينبع

المصدر :

الجزيرة

التاريخ :

13-04-2007

الصفحات :

9

العدد : 12615

المسلسل : 76

(طاشا) متنزه بري أخذ لأهالي المدينة المنورة وينبع

□ مكة المكرمة / عيد الله الحازمي

تحولت الهجر والقرى إلى مدن حديثة متطورة توافرت فيها جميع الإمكانيات التي جعلت قاطنيها يتمتعون برغد العيش والرعاية والراحة.

وإحدى الصفراء العريقة له تاريخه منذ القدم، ومواقعها التاريخية، مثل: محافظة بدر وقرية الحمراء والواسطة والحسينية والخيف وأم أدبان وغيره من القرى والهجر.

ويعد وادي الصفراء (طاشا) من الأودية العريقة المعروفة والشهيرة التي تعتبر أحد المتنزهات البيرية لأهالي المدينة المنورة وبدر والقرى والهجر الأخرى على امتداد وادي الصفراء، وتمتاز (طاشا) بالطبيعة الخلابة وتربتها وأشجارها البانعة الجذابة، خاصة مع إطلالة الربيع والشتاء وتتحوّل (طاشا) إلى متنزه بري يرتاده

زوارها من كل مكان من المنطقة الغربية لسرعة الوصول لها بعد أن نفذ الخط الزراعي منذ سنوات. ونظراً لتلك الأهمية واختصار المسافة بين المدينة المنورة وينبع تم اعتماد تنفيذ الطريق الجديد الذي يربط بين وادي الصفراء من الخيف إلى ينبع مع وادي (طاشا).

(الجزيرة) ومن على بعد (٣٥٠) كم من مكة المكرمة تواجدت في (طاشا) وتجولت في أزجائها والقرى المتناثرة، وهي منازل تاريخية وأثرية وحديثة متطورة تحفها أشجار (السمر) والطبيعة الخلابة.

وكان أول من التقينا به الشيخ عبد الحميد بن محمد بن إبراهيم بن سلامة الحازمي الذي عير عن شكره وتقديره وأمتانته باسم أهالي هجرة (طاشا) لمقام خادم الحرمين الشريفين وولي عهده الأمين وصاحب السمو الملكي الأمير عبد العزيز بن ماجد بن عبد العزيز أمير منطقة المدينة على ما حظيت به (طاشا) من اهتمام في توفير الخدمات في قراها بالإضافة إلى الخدمات التعليمية والرعاية الصحية الأولية وطرق المواصلات خاصة المشروع الجديد الذي يربط بين المدينة المنورة وينبع مع وادي (طاشا)، يبدأ من الخيف ماراً بعدة قرى

وهجر حتى يصل ينبع. وأضاف بن سلامة بأن الشركة المنفذة بدأت بالطريق من الخيف، وهو في مراحله الأولية، ولا شك أنه سيكون رافداً جديداً لتسهيل مهمة الراغبين في التنزه من أهالي المدينة المنورة وبدر حيث تعد (طاشا) متنزهاً خاصة في الربيع والشتاء لوجود الطبيعة الخلابة.

يلين الأمير متعب

ويعتبر يثير صاحب السمو الملكي الأمير متعب بن عبد العزيز من معالم الأبار التاريخية والقديمة، وهو من مصادر المياه

المصدر : الجزيرة

التاريخ : 13-04-2007 العدد : 12615

الصفحات : 9 المسلسل : 76

لأهالي (طاشا)، وإن كانت توجد بعض الأبار مثل بئير عويش وبئير الشريوقي، وبئير عبدالله إلا أن بئير الأمير متعب يعد موقعه متميزاً في وادي (طاشا)؛ لأنه في ملتقى عدة طرق، وعلى الخط الرئيسي القديم والطريق الجديد.

متطلبات الأهالي

وقد طالب الأهالي في (طاشا) ببعض المتطلبات؛ حيث يقول مرزوق رباح وحسن الحازمي ويوسف الأحمدى وأحمد الأحمدى بأن تنفيذ الطريق الجديد سيعطي (طاشا) حيوية ويمكن عابري الطريق من رؤية

جمال الطبيعة الخلابة؛ حيث يعتبر طريقاً سياحياً، وطالبوا الشركة المتقذة النظر إلى تمهيد التحويلات المجاورة لامتداد الطريق أو سفلة هذه التحويلات لتحويل مسار الخط القديم أثناء العمل.

كما طالبوا وزارة النقل بدراسة إمكانية سفلة بعض التقاطعات التي تؤدي إلى المنازل، كمنال الوصلة التي تربط وادي (السدير) من جوار المحطة الحائية (بطاشا) ومسافتها لا تتجاوز العشرة كيلومترات تقريباً بالطريق الجديد، كما يطالبون بسفلة المنطقة المحيطة بالمسجد الجامع الذي يقع بجوار المدارس والقرية.

كما يطالبون بتوفير وسائل الإتصال، مثل أبراج الجوال والهاتف الثابت؛ حيث توافرت جميع الخدمات ماعداً الجوال.. كما أن الهاتف يحتاج إلى التوسعة وأن يشمل جميع المنازل (بطاشا).