

المصدر :

الجزيرة

التاريخ :

22-12-2007

الصفحات :

19

العدد : 12868

المسلسل : 152

ملف صحفي



هنا القيادة بنجاح موسم الحج وقدم شكره لجميع الإدارات المعنية بشؤون الحج

خالد الفيصل : سجلت ملاحظاتي وأنتظر تقارير البقية

المصدر :

الجزيرة

التاريخ :

22-12-2007

الصفحات :

19

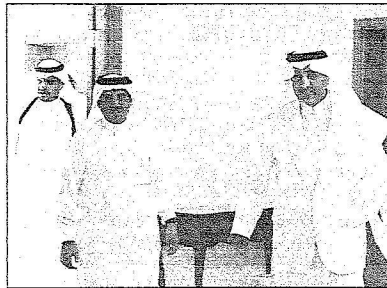
العدد : 12868

المسلسل : 152

المشاعر المقدسة - عيدالله الحازمي - محمد العيدروس - تصوير - سليمان وهيب



...ويحدث للزميل محمد العيدروس



الأمير خالد الفيصل أثناء حديثه الصحفيين



سمو أمير منطقة مكة

قال صاحب السمو الملكي الأمير خالد الفيصل أمير منطقة مكة المكرمة ورئيس لجنة الحج المركزية إن تجربة الأبراج السكنية في مشعر منى قيد التجربة الآن وستتم دراستها من جميع النواحي ليتخذ الملك المفدى فيما بعد القرار المناسب حولها.

وأكد سمو الأمير خالد الفيصل في مؤتمر صحفي عقده عصر أمس في مقر إمارة مكة المكرمة في مشعر منى أنه قد سجل ملاحظات شخصية ويتنقل ملاحظاته بقية الأجهزة المعنية، تمهيداً لدراساتها وتقييمها ومن ثم الرفع بتقرير نهائي لقيام خادم الحرمين.

ورفع سمو الأمير خالد الفيصل تهانيه وتبريكاته لقيام خادم الحرمين الشريفين وسمو ولي العهد وسمو وزير الداخلية، على النجاحات المتميزة التي حققها موسم حج هذا العام. مشيراً إلى أن جميع أمور الحجيج تسير بشكل جيد ووفق ما هو مرسوم لها من خطط.

وتطرق سـمـوـهـ إلى موضوع إعفاء رئيس لجنة

أوضاع الحجيج تسير بشكل إيجابي وسندرس السلبيات لخدمة ضيوف الرحمن

خادم الحرمين الشريفين أمر بدراسة القطار الكهربائي بين المشاعر

الأبراج السكنية قيد التجربة الآن وخادم الحرمين الشريفين سيصدر توجيهاته

المصدر :

الجزيرة

التاريخ :

22-12-2007

الصفحات :

19

العدد : 12868

المسلسل : 152

المساكن من منصبه.
وقال: (يجب أن نتعود أن نقول لأي مسؤول قصي.. لقد قصرت).

وأعلن سمو الأمير خالد الفيصل عن صدور أوامر خادَم الحرمين الشريفين، بدراسة موضوع القطار الكهربائي بين المشاعر المقدسة من جميع الجوانب. وفيما يلي نص حديث

سموه: □ ما هو تقييمكم - سمو الأمير - لأوضاع الحجاج والمشاعر المقدسة؟

- أولاً أحب أن أهنئ جميع الحجاج على أداءهم بكل يسر وسهولة وعلى الأيام الروحية التي قضوها في المشاعر المقدسة.. وأهنئهم على سلامة الحج أمنياً وصحياً. وأقدر وتقدير جميع الجهود التي بذلت من قبل

مقام خادَم الحرمين الشريفين وسمو ولي عهده الأمين.

أود أن أقدر الإشراف المستمر والمباشر من سيدي وزير الداخلية الأمير نايف بن عبدالعزيز الذي تابع كل صغيرة وكبيرة في شؤون وأمر الحجاج. وهناك العديد من الأمور التي ساعدت على نجاح موسم الحج لهذا العام وأهمها توسعة جسر الجمرات.

الحركة في الحرم المكي يوم أمس لن تعجلوا كانت جيدة وتمت على خير ما يرام.

أهنئ أخواني في الأجهزة الحكومية ورجال الأمن وجميع منسوبي الإدارات الخدمية التي لها علاقة بشؤون الحج وخصوصاً وزارة الصحة والحج والنقل.

لن أقول كل شيء وصل للقمة، قد تكون هناك سلبيات ولكنها ستراجع وهناك لجان شكلت لمعالجة مسيرة الحج منذ قدومهم للمملكة وحتى عودتهم لبلدانهم.

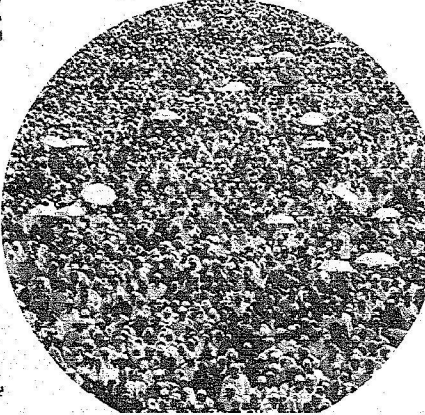
وسوف نسجل جميع الملاحظات ومراجعتها قريباً.

وستعقد لجنة الحج المركزية اجتماعاً لتقييم الموقف ودراسته وترفع تقارير متكاملة للقيادة الرشيدة عن الخدمات والإيجابيات والسلبيات.

□ تتولون - سمو الأمير - لأول مرة رئاسة لجنة الحج المركزية، ما هي مشاعركم وانطباعاتكم عن هذه المسؤولية؟
- هي مسؤولية كبيرة وجسيمة، ومسؤوليتي هي

مسؤولية كل مواطن ومسؤول سعودي. وعلينا مسؤولية أن نخدم بكل أمانة

وإخلاص وصديق، ضيوف الرحمن. وهذا تشريف وتكريم من رب العالمين لنا



ويجب أن نقوم بواجبنا تجاه هذه المسؤولية. كيف سمو الأمير.. كيف لمستم التزام مؤسسات الطوافة وحجاج الداخل بعملية الترويج والجدول الزمنية المثقنة؟

- هناك مراقبة ومتابعة لمؤسسات الطوافة والمؤسسات الحكومية والأفراد والإدارات. وجميع الملاحظات سوف تجمع بإذن الله بعد الحج مباشرة وستدرسها بالتفصيل. ومن ثم نخاطب المسؤولين سواء الذين أدوا الخدمة بنجاح أو من كان عليهم

الملاحظات وسلبيات. □ سمو الأمير.. تحقق الملكة معدلات ناجحة عالية في جميع مواسم الحج ولكن تحدثت بعض السلبيات كالتسلسل

والمؤسسات الوهمية. ألا ترون أهمية مضاعفة العقوبات بحقهم؟ - هناك عقوبات صارمة وسوف نقوم بتطبيقها وما تحتاجه تطبيق العقوبات بحذافيرها ولا تصنح لمضاعفتها.

□ سمو الأمير.. لا زالت هناك مشكلات متراكمة جراء الاقتراض ودخول سيارات صغيرة وغير ذلك ما هي الحلول؟

- لا تزال (اللاسف) هناك مشاكل الاقتراض موجودة وقد تكون أقل من الأوامر الماضية، ولابد من معالجتها والبحث أيضاً في قضية استخدام السيارات المتهاككة من قبل مؤسسات الطوافة وعدم السماح بها.

هناك تسلسل من بعض الحجاج بدون تصاريح رسمية وجميع الأمور والقضايا والملاحظات التي

سجلتها شخصياً وانتظر ملاحظات اللجان العامة التي شكلت لدرستها باستضافة لوضع حلول جذرية وليس معرفتها.

أهم المشاكل في تصوري.. مشكلة زحام الجمرات فيما مضى وحمد الله وجدنا لها الحلول المناسبة وقضينا على هذه المشكلة.

□ مع انتهاء المرحلة الثانية من جسر الجمرات وازدياد الطاقة الاستيعابية لها مما سيشكل زيادة في أعداد المتجهين للحرم للطواف.. هل هناك دراسة مستقبلية للنظر في التوسع في الحرم المكي؟

- هذا العام نحن ندرس تزول الحجاج من مشعر منى إلى مكة المكرمة ويهذه الأعداد الضخمة بعد تسهيل عملية الرجم.

وسوف نرى نتائج ما يحدث هذا العام وعلى ضوء تقاريرنا سيتم تقييم الأمور ووضع الحلول لها إذا كان هناك مجال.

□ صدر قرار سموكم مؤخراً بإعفاء رئيس لجنة مساكن الحجاج من منصبه هل لنا معرفة أسباب الإعفاء؟

- يجب أن نتعود أن نقول لآي مسؤول قصير.. لقد قصرت.

□ ماذا عن وضععية الأبراج السكنية في مشعر منى ورؤيتكم حولها؟

- هناك تجربة الآن قائمة، وسوف يتم تقييمها وعلى ضوء ذلك سوف يتخذ خادم الحرمين الشريفين القرار الذي يراه مناسباً.

وعموماً هذه الأبراج تحت التشييد من شركات ومؤسسات خاصة وليست حكومية.

□ سمو الأمير.. ماذا تم بخصوص مشروع القطار الكهربائي بين المشاعر المقدسة؟

- خادم الحرمين الشريفين أمر بوجه بدراسة موضوع القطار الكهربائي وهناك دراسات جارية وحال انتهائها سوف تعرض على مقامه الكريم.