

الجزيرة

المصدر :

12901

العدد :

24-01-2008

التاريخ :

60

المسلسل :

10

الصفحات :

وجه بإيجاد لجنة عاجلة لدراسة مدى الاستفادة من الجزر البحرية

جولة أمير منطقة مكة المكرمة لمحافظتي

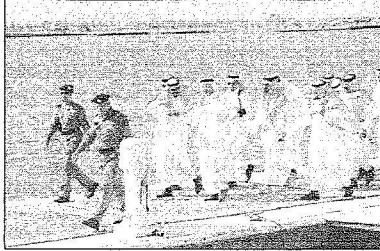
الليث والقنفذة تكشف الكثير من المشروعات المعطلة

في تنفيذ المشروع فوراً.

كما كشفت جولة سموه على محافظة القنفذة مستشفى تم إنجازه 20٪ منه لكنه توقف بسبب وجود خلافات بين المواطنين حول موقعه، وبحسب الدكتور خالد ظفر فإن كلفة هذا المشروع تتجاوز 60 مليون ريال وبسعة 100 سرير وقد توقف المشروع لخلافات بين المواطنين حول الأرض التي يجب أن يكون فيها المشروع، وقد وجه سموه بضرورة الاستفادة من هذا المستشفى ومبانيه عاجلاً حيث أكدت مصادر مطلعة أنه سيتم تحويله إلى مستشفى للحميات.

الجولة أيضاً كشفت عن توقف مشروع إنشاء مستشفىين بنمرة وقربيان بسعة 50 سريراً لكل منهما بعد أن رفض المغالول إكمالهما لوجود نقص في الاعتمادات المالية، وما أن علم سموه بالامر حتى وجه استفساراً مباشراً لمدير الشؤون الصحية بمنطقة مكة المكرمة الدكتور خالد ظفر وطلابه بضرورة إنجاز هذين المستشفىين على الفور وحل أي عوائق بشأنهما. وأضاف ظفر لسموه أنه تم رفع خطاب للمقام السامي في شهر شعبان الماضي متوقفاً معالجة الأمر واستكمال المستشفىين خلال ستة أشهر فقط.

كما أكد رئيس غرفة التجارة والصناعة في جدة صالح التركي، أن توجيهات أمير مكة كانت واضحة في ما يخص بتسمية المحافظات التابعة للمنطقة، وخصوصاً محافظتي الليث والقنفذة، اللتين شهدتهما جولته التفقيية.



أمير مكة يتجول إلى الجزر عبر المنجم العامر ■ تصوير - خالد الصبياني

السياح، حيث زارها على سفينة المطعم العامر السابع لمنتج الأاحلام السياحية بالليث وقد رافق سموه رئيس مجلس إدارة مجموعة الأاحلام السياحية وعضو لجنة التخطيط لها في مكة المكرمة صاحب السمو الأمير عبدالله بن سعود كما رافقهم رئيس الغرفة التجارية بجدة محمد صالح التركي ومدير عام سلاح الحدود اللواء المروري ومحافظ الليث نوال الحربي حيث تناول الجميع طعام الغداء على ظهر العجاجة.

هذا وقد كشفت جولة أمير منطقة مكة المكرمة عن مشروعات معطلة لخلافات مع بعض الإدارات الحكومية بتكاليف تتجاوز 200 مليون ريال ويأتي في مقدمة هذه المشروعات مرفأ الصيادين بمحافظة القنفذة الذي وضع سموه حجر أساسه بتكلفة تتجاوز 40 مليون ريال حيث كان قد أدى تأخر البلدية في الموافقة على إعطاء أرض لإقامة المشروع لتأخير تنفيذه، وقد جمع سموه مدير الشؤون الاجتماعية بمحافظة مكة المكرمة ورئيس البلدية ووجه بتوفير الأرض المناسبة والمبدء

التي ينظمها الجمع، وتوفير المساحة اللازمة للاحتفالات الاجتماعية الرسمية والمناسبات العامة، إضافة إلى إمكان إنشاء مسرح يقدم حفلات موسمية مخططاً لها في المواسم السياحية مستقبلاً، كما يوجد في المركز متحف مصغر تعرض فيه مقتنيات المنطقة من الآثار والمواقع التاريخية والأثرية،

وحول اهتمام سموه بالواجهة البحرية حيث أعلن عن توجهه لتشكيل لجنة لدراس إمكانية الاستفادة من الجزر الواقعة قبالة شواطئ منطقة مكة المكرمة، وخصوصاً جزيرة جبل الليث، وسيتم من خلال الدراسة لمعرفة أفضل السبل للاستفادة عبر تطويرها بتنفيذ مشروعات سياحية ملائمة، والتي تعد معلماً من معالم السياحة في هذه المحافظة، وهي تقع ضمن مجموعة من الجزر البكر التي تتسبع المحافظة، ويقدر عددها بأكثر من 30 جسريرة لم يتم استغلالها إلى الآن، أكبرها جزيرة جبل الليث التي توجد فيها آبار للمياه العذبة، وتزادها أعداد كبيرة من

القنفذة - راشد الزهراني

أكد الأمير خالد الفيصل أنه يقوم بتفقد احتياجات المحافظة والمراكز تنفيذاً لتوجيهات خادم الحرمين الشريفين الملك عبدالله بن عبدالعزيز وولي عهده الأمير سلطان بن عبدالعزيز ووزير الداخلية الأمير نايف بن عبدالعزيز، متمنياً للجمع التوفيق والنجاح بما يحقق تطلعاتهم وأمانهم.

وأعرب أمير منطقة مكة عن سعادته بما تحقق من مشروعات تنموية كبيرة في محافظة القنفذة والمراكز التابعة لها، مشيراً إلى أن غائية الخدمات الضرورية وصلت إلى جميع القرى، وأشار الأمير خالد الفيصل، في حديثه إلى المواطنين في المركز، إلى الجهود الكبيرة التي بذلتها الوزارات والإدارات الحكومية، عبر إسهامها في إنشاء مشروعات تنموية كبيرة في المحافظات والمراكز والقرى المختلفة، وخص بالذكر إدارة التربية والتعليم، ووزارة النقل، ووزارة الشؤون البلدية والقروية، وشركتي الكهرباء والاتصالات.

وعد أمير منطقة مكة والجمع بأن يذوق في كل كلمة قدمت له في التقارير، وأن يتحرى الصدق فيها، وأن يعمل على إنجاز ما يمكن إنجازه من طلبات في أسرع وقت ممكن، موجهاً بسرعة إنجاز مجموعة من المشروعات المتعثرة في محافظتي القنفذة والليث.

يشار إلى أن المركز الحضري العريضتين يتبع للمنجم القروي في قربيان، ويهدف إلى توفير البيئة الملائمة لإقامة اللقاءات والاجتماعات الشعبية