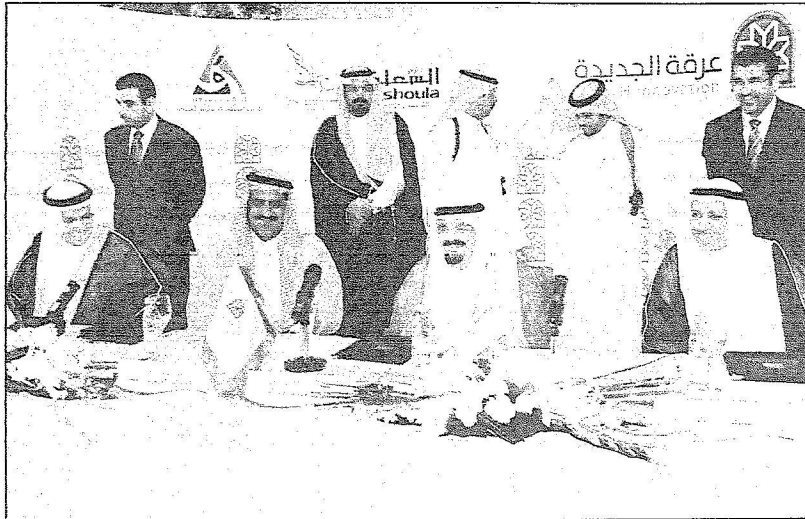


يضم «الشعلة القابضة» و«شركة بيت المال الاستثمارية» و«أوان للاستثمار والتطوير العقاري»

تحالف عقاري لإنشاء مشروع عمرة الجديدة بالرياض باستثمار ٧.٥ مليارات ريال



الأمير مشعل بن عبدالعزيز، وبيدو الأمير عبدالعزيز بن مشعل، وسليمان القماس (أقصى اليمين) وعبدالله الفوزان (أقصى اليسار)

الأمير عبد العزيز بن مشعل: المشروع سكني وتجاري يقع على ٢.٢ مليون متر مربع

المشروع يضم ٣٣٥٦ وحدة تجارية و١٢٨٠ وحدة سكنية وسيتم تنفيذه على ٣ مراحل

«بحضور صاحب السمو الملكي الأمير مشعل بن عبد العزيز، شهدت مدينة الرياض توقيع اتفاقية إنشاء «منطقة عمرة الجديدة» الذي يعد أكبر مشروع عقاري باستثمارات تقدر بنحو ٧,٥ مليارات ريال. تم توقيع الاتفاقية بين مجموعة الشعلة القابضة وشركة بيت المال الاستثمارية مع مطور المشروع أوان للاستثمار والتطوير العقاري.

وأوضح صاحب السمو الملكي الأمير عبد العزيز بن مشعل، الرئيس التنفيذي لمجموعة الشعلة القابضة في المؤتمر الصحفي الذي عقده اليوم في الرياض أن هذا المشروع يأتي في إطار النهضة الشاملة وخاصة في القطاع العقاري التي تشهدها المملكة العربية السعودية بقيادة خادم الحرمين الشريفين الملك عبد الله بن عبد العزيز -حفظه الله- والذي منح رجال الأعمال تسهيلات كثيرة ساهمت في ضخ استثمارات ضخمة في البلاد. تقدر بتربيتونات الريالات، متوقفاً أن تشهد المرحلة المقبلة ضخ المزيد من الاستثمارات في ظل اتحاد شركات عقارية محلية وعربية وعالمية كبرى نحو

عرقه الجديدة

Modern IRCA



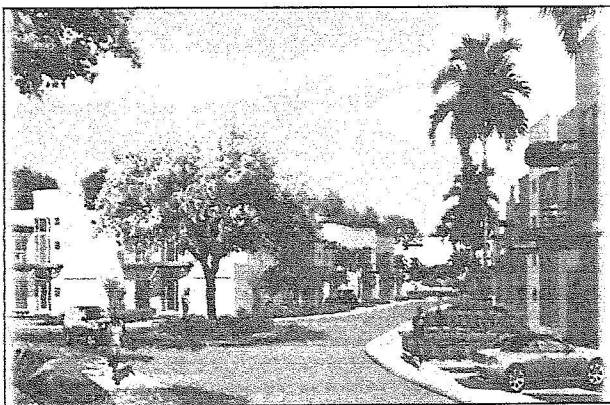
السعودي في نمو مطرد ويشهد طفرة عقارية وأن استمر الطلب في القطاع العقاري في المملكة سيستمر عند معدلاته العالية حيث تشير التقديرات إلى احتياج الرياض ٥,٥ ملايين وحدة سكنية لغاية العام ٢٠٢٠م، لذا يجب توفير ١٤٥ ألف وحدة سكنية سنويا وأن جدة تحتاج إلى ١٨ ألف وحدة سكنية سنويا لنستطيع سد الفجوة بين العرض والطلب.

وأضاف أن سجل التمويل العقاري في المملكة العام الماضي يقدر بنحو ٣٠مليار ريال، ويقدر مختصون في قطاع التمويل العقاري حجم سوق التمويل العقاري السكني في منطقة مجلس التعاون الخليجي بنحو ٧٥٠مليار دولار، كما يبلغ حجم قروض التمويل العقاري في المنطقة نحو ١,٢ تريليون دولار، وهذه الأرقام وإن بنت مختلفة فإنها تعكس الحاجة المستقبلية العظمى لصناعة تمويل حقيقية تدعم هذا القطاع. وأكد أن بناء هذا التحالف يعتبر انطلاقة تضيق عمقا وبعداً استراتيجياً اقتصادياً يحقق الكثير من

التي ستحتاج إلى ٤٩٥ ألف وحدة سكنية حتى عام ١٤٤٥ - وفقاً لدراسات الهيئة العليا لتطوير مدينة الرياض - والتي توقع ارتفاع عدد سكان المدينة إلى ٧,٢ ملايين نسمة عام ١٤٤٥. وعبر سليمان القماس، رئيس مجلس إدارة شركة بيت المال الإستثمارية عن رؤيته للمستقبل العقاري ويكر أن اتجاه الإستثمارات اليوم للسوق

الخدمات التي يحتاجها سكان هذه الوحدات، وإنشاء ٩٧ قصراً على أحدث التصاميم التي تناسب مختلف الأذواق وتلبي طموحات ساكنيها مع توفير جميع وسائل الرفاهية داخل هذا المشروع وتتمتع القصور بمواقع ومدخل منفردة تحافظ على خصوصية ساكنيها بالإضافة إلى توفير مساحات خضراء شاسعة مما يمنح الموقع الراحة والطمأنينة النفسية، بالإضافة إلى توفير جميع المرافق والخدمات التي يحتاجها سكان هذا المشروع. وأفاد سموه إلى أن المشروع سيتم تنفيذه على ثلاث مراحل متوقعا الانتهاء منه خلال ٣ - ٤ سنوات. وأكد سموه على أن هذا المشروع جاء لتلبية الاحتياجات المتزايدة للمساكن في الرياض

المملكة لإقامة مشروعات عقارية كبرى في المملكة. وأضاف سموه أن «مشروع عرقه الجديد» يضم مشروعاً تجارياً وسكنياً. تم اعتماد مخططاته من قبل أمانة مدينة الرياض، ويقع المشروع على مساحة ٢,٣٤٨ مليون متر مربع، مشيراً إلى أنه يحتوي على ما يقارب ٣٣٥٦ وحدة تجارية التي تقام وفق أحدث التصاميم التجارية والتقنيات العالمية التي توفر مختلف وسائل الراحة لقطاع الأعمال في المملكة، وعلى ما يقارب ١٣٨٠ وحدة سكنية مصممة لتناسب متطلبات المواطنين والمقيمين والتي تحافظ على الخصوصية التي يتمتع بها المجتمع السعودي وكذلك مع توفير مختلف



الرياض - خالد الربيش تصوير - حاتم عمر

القطاع وشدد على أن عجلة التنمية التي يقودها خادم الحرمين الشريفين الملك عبدالله بن عبدالعزيز ستعود بالفائدة على مختلف شرائح المجتمع السعودي وسيصيب ذلك في ارتفاع مداخيلهم السنوية وبالتالي رفع قدراتهم المادية على تملك المنازل يضاف لذلك ما تم سته من تسريعات وأنظمة ولوائح جديدة وخاصة تلك التي تتعلق بالرهن العقاري وحفظ حقوق الممولين .

وأشار صاحب السمو الملكي الأمير عبد العزيز بن مشعل بن عبد العزيز آل سعود إلى أن فكرة التحالف التمويلي والعقاري الجديد جاءت نتاج دراسات ميدانية معقدة ومشاركة نظراً لما يتختم به كافة الشركاء من خبرة واسعة في هذا المجال، وانطلقت هذه الفكرة من خلال ما تعانيه بعض المشاريع العقارية من تأخر في الإنجاز والتسليم وذلك لنقص في مستوى السيولة لديها وهو ناتج عن قصور في ترتيب التمويل المناسب لتلك المشاريع لذا حرصنا على تشكيل هذا التحالف لسد هذه الفجوة التمويلية من خلال العمل داخل منظومة متكاملة تضم جهات عريقة في مجالات التطوير.

وتعيش مجموعة الشعلة القابضة مرحلة تتجلى في عدد من التحالفات المحلية والإقليمية التي تعتمدها المجموعة بالإضافة إلى الكيانات المشتركة التي تنشئها والمشاريع المتعلقة التي تطلقها، كل ذلك بموازاة تنويع المجالات الاستثمارية المتنوعة التي تعمل بها مجموعة الشعلة القابضة في جميع أنحاء المملكة العربية السعودية ودول الشرق الأوسط وفي مقدمتها النقط والغاز والتنمية العقارية ومراكز التسوق وتصنيع الإسمنت وتشييد المباني، الطرق السريعة والجسور، وتكنولوجيا المعلومات والاتصالات، البنى التحتية، والسكك الحديدية للقطاع العقاري في الدولة.

النتائج الإيجابية والاستثمارية المأمولة.

من جانب آخر أكد المدير العام والعضو المنتدب لشركة أوان للاستثمار والتطوير العقاري الأستاذ عبدالله الفوزان بأن الموقع المميز للمشروع يجعلها منطقة مطلوبة من شرائح المجتمع ذات الدخل المتوسط والمرتفع والتي لم تعد تبحث عن الأراضي الخام بل الأراضي المطورة أو المساكن الجاهزة. كما أكد الفوزان أن شركة أوان للاستثمار والتطوير العقاري تعتبر سوق العقار في المملكة العربية السعودية في مرحلته الأولى مقارنة بالأسواق الأخرى في منطقة الخليج. وهذا ما يتجلى بوضوح في جميع الشرائح المنضوية تحت هذا