

الفالج: ١٨٢ مظلة تغطي ١٠٤ آلاف متر مربع لساحات المسجد النبوي

عبدالرحيم الحدادي -

المدينة المنورة

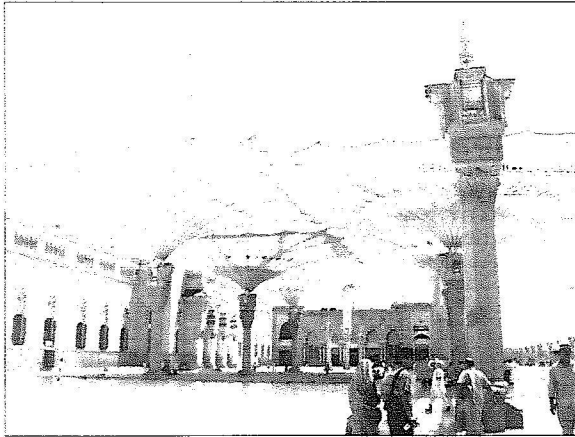
أوضح فضيلة الشيخ عبدالعزيز بن عبدالله الفالج نائب الرئيس العام لشؤون المسجد النبوي الشريف أن زيارة صاحب السمو الملكي الأمير عبدالعزيز بن ماجد بن عبدالعزيز أمير منطقة المدينة المنورة لمشاريع الحرم تأتي دليل على اهتمام وحرص سمو الكريم على تفقد ما انجز من مشروعات خادم الحرمين

الشريخين الملك عبدالله بن عبدالعزيز يحفظه الله لتطوير الساحة الشرقية ومشروع تظليل الساحات المحيطة بالمسجد النبوي والأطباع على مراحل العمل للأطمئنان على سير البرامج الزمنية وفقاً لما أعد لها وكما حرص سموه على زيارة مكتبة المسجد النبوي في موقعها الجديد وتمثل هذه المشاريع تظليل ساحات المسجد النبوي ومشروع المظلات أحد المشاريع التي أمر بها خادم الحرمين الشريفين حفظه

الله وهي تتمثل في تصنيع وتركيب (١٨٢) مظلة تركيب على أعمدة ساحات المسجد النبوي يصلى تحتها المصلون وتقيهم حرارة الشمس أثناء الصلاة كما تحجب عنهم الماء إذا نزل المطر فيسلمون من مخاطر الانزلاق والسقوط ويحصل لهم الأمان والأطمئنان في نهابهم إلى المسجد النبوي وإياهم بعد انقضاء الصلاة. وتغطي هذه المظلات مساحة ١٠٤ آلاف متر مربع من الساحات المحيطة بالمسجد النبوي من جهاته

الثلاث تتمتع لحوالي ١٤٥٠٠٠ مصلي مع تظليل مسارين في الجهة الجنوبية يسير تحتها الزوار والمصلون وهذه المظلات صنعت خصيصاً لساحات المسجد النبوي على أحدث تقنية وبأعلى ما يمكن من الجودة والانتقان وقد خضعت التجارب في بلد التصنيع واستفيد من التجربة في المظلات التي قبلها التي تعمل بكفاءة جيدة منذ أن انبثت التوسعة ومع ذلك فإن المظلات الجديدة قد طورت وأدخل عليها تحسينات في

تكليها ومادتها ومساحتها وقد صممت المظلات بارتفاعين مختلفين بحيث تعبر الواحدة الأخرى على شكل مجسوعات لتكون متداخلة فيما بينها كما يقع تحتها مواقف للحافلات والسيارات خصص الشور الطوي للحافلات وسيارات الأجهزة عدها الإجمالي ٨٩ والسابق الثاني للسيارات الخاصة يستوعب ٢٩٤ سيارة ويساعد وجود هذه المواقف على تسهيل وصول الزائرين والمصلين إلى المسجد باقصر الطرق.



المظلات التي تم انشاؤها في ساحة المسجد النبوي