

اسم المصدر :

الشرق الاوسط الطبعة السعودية

التاريخ: 2011-06-10

رقم العدد: 11882

رقم الصفحة: 36

مسلسل: 175

رقم القصاصة: 1

تحوّلت إلى ورشة عمل مفتوحة على جميع الأصعدة

**جلدة على مفترق طرق للوصول إلى العالم الأول**

## جدة، على شريعة

محافظة جدة، من خلال تسريع تنفيذ مشاريع حيوية لقطاع المياه والصرف الصحي وتقليص فترة التنفيذ من 5 إلى 3 سنوات بتكلفة إجمالية تبلغ نحو 8,6 مليون ريال، وتتميز هذه المشاريع بتغطية المناطق المحروقة بالسكان، والتي من المتوقع أن تصل إلى 95 في المائة بنهاية تنفيذ المشاريع، ومنها تنفيذ مشاريع محطات الصرف الصحي بتكلفة تقارب 2069 مليون ريال، فيما بلغت تكلفة مشاريع شبكات الصرف الصحي الحاربي تقديراً مبدئياً 6354 مليون ريال، إضافة إلى مشاريع أخرى مختلفة تبلغ 253 مليون ريال. وأكد لؤي بن أحمد المسلم الرئيس التنفيذي لشركة المياه الوطنية، أن نسبة المناطق المعطاة بشبكة الصرف الصحي جيدة بلغت 72 في المائة من المساحة المأهولة بالسكان بما يعقل 72,5 ألف توصيلة منزلية، وسيتم بنهاية عام 2012 تغطية ما نسبته 46 في المائة من المساحة المأهولة بالسكان في مدينة جدة، بينما أن الشركة تخطط لتغطية ما نسبته 70 في المائة من المساحة المأهولة بالسكان في مدينة جدة بحلول

جدة، على شريعة تحولت محافظة جدة غرب السعودية، هذه الأيام إلى ما يشبه ورشة العمل المصنوعة، يحضر من مشاريع عملاقة، وبمشاركة أفضل الخبرات العالمية في مختلف القطاعات، لتصديراً مشاريع تصريف السوائل والأمطار، إضافة إلى مشاريع المياه والنقل والمرحمة الأولى من مطار الجديد، الذي سيعد الأكبر على مستوى الشرق الأوسط، إضافة إلى مشاريع البوارجوات البحرية وغيرها من المشاريع التنموية. الأمير خالد الفيصل، جدة ستظل جميلة على الرغم من الانتقادات أمير منطقة مكة المكرمة، ناقش في البداية والخمسين من مايو (أيار) الماضي في جدة مع المجلس المحلي للمحافظة المشاريع المنفذة والمتجررة وتضمنت 128 مشروعاً تم تنفيذها و 167 مشروعاً يجري العمل لاستكمالها و 53 مشروعاً متعثرة التنفيذ لبعض المعوقات وما تحتاجه البنية التحتية من المشاريع البالغة نحو 83 مشروعاً، إضافة

## كشف حساب المشاريع بين 128 مشروعاً تم تنفيذها

و167 مشروعاً في طور الاستكمال و53 مشروعاً متعثرة التنفيذ

إلى 74 مشروعاً متعثرة في مشاريعه العام الحالي تضمنت مشاريع خدمة في مجالات المياه والكهرباء والصحة والتعليم والعمرق والنقل. وأكد الأمير خالد الفيصل أمير منطقة مكة المكرمة خلال لقائه بالمحافظ والقيادات في جدة، أن مدينة جدة ستظل جميلة، وعلى الرغم من الانتقادات التي توجه إليها من قبل الأهالي وبعض من الصحف، فإنها تبقى جميلة وتبقى مزدهرة وتبقى هدفاً لكل سائح ومتمتع بالاحياء سواء بمفرده أو مع أسرته من كل أنحاء هذا الوطن، فهذا يدل على حب الناس لهذه المدينة. وبين الفيصل أنه تم تشكيل لجنة رئاسية لتفقد مشاريع تصريف مياه الأمطار والسوائل في جدة استثنائية، قائلا: «لا أحتاج إلى مزيد من التفاصيل بقدر ما أؤيد لكم أن هذه المشاريع بدأت تأخذ حيزها في التنفيذ الإيجابي» «الشرق الأوسط» رحبت جدة من المشاريع القائمة واستطلعت الآراء حولها «المياه الوطنية» تستكمل المخطومة في 2012 وتنجح 4 آلاف كيلومتر من الأنفاق والخضوط الرئيسية والشبكات الفرعية تبدأ شركة المياه الوطنية، في إيصال قطر من 30 ألف توصيلة منزلية والأشياء من تنفيذها في نهاية العام الجاري لأجزاء (السلاسة والسوداء، والصفا والمروة، والريضة)، حيث سيتم دخولها حيز الخدمة في الربع الأول من العام 2012، يلي ذلك البدء في إيصال أكثر من 20 ألف توصيلة منزلية بداية عام 2012، والأشياء من تنفيذها نهاية العام لأجزاء (الريضة، والخالدية، والغضبية، والشركة، والورود، والمرجان، واستكمال إحياء مشرفة، وبنى مالك، والعزيمية، ودخولها حيز الخدمة في الربع الأول من عام 2013. وأعلنت الشركة على لسان مسؤول رفيع لبيد الشرق الأوسط، أن الشركة عملت على استكمال بناء منظومة شبكات المياه والصرف الصحي في

نهاية عام 2013، فيما سيتم تغطية كامل الأجزاء المأهولة بالسكان في مدينة جدة بنهاية عام 2015. وأضاف الرئيس التنفيذي لشركة المياه الوطنية، أن الشركة بصدد طرح عقود التوصيلات المنزلية للصرف الصحي لخازن العلاج بواقع 139 ألف توصيلة منزلية. أعدتها من تنفيذ خطوط الشبكة الفرعية التي سيتم التوصل بها إلى التي تبلغ أطوالها ما يقارب 837 كيلومتراً، وتم تم 500 جناح كيلومتر منها حتى الآن، كما تم الانتهاء من إنجاز 330 كيلومتراً من الشبكات الرئيسية، والبالغة في الأصل 350 كيلومتر، والتي نصب بدورها في خطوط الأنفاق التي تتراوح أطوالها من 2000 كيلومتر إلى 3,5 ألف، وذلك لتقل مياه الصرف الصحي عبر 19,7 كيلومتر من الأنفاق والتي تم إنجاز أكثر من 17 كيلومتر منها حتى الآن، تعتمد من تلقى حيي الأندلس بطريق الملك عبد العزيز إلى محطة الضخ لحياء الحاربي الشمالية. وأضاف المسلم أن شركة المياه الوطنية، تعمل حالياً على إعادة تأهيل وتشغيل ورفع طاقة عدد من محطات الصرف الصحي من حيث صناعة الكمية وجودة المخرجات، حيث تم تشغيل محطة الريوس جديد بعد رفع طاقتها التشغيلية من 32 ألف متر مكعب إلى 64 ألف متر مكعب يومياً بزيادة قدرها 32 ألف متر مكعب، وت تشغيل محطة البلد بعد رفع طاقتها الاستيعابية من 40 ألف متر مكعب إلى 80 ألف متر مكعب يومياً بزيادة بلغت 70 مليوناً، كما تم تسريع عملية تشغيل محطة المطار (11) بمحطة مياه الصرف الصحي بمطابق استيعابية تبلغ 250 ألف متر مكعب يومياً وتكلفة بلغت 370 مليون ريال، والتي ستخدم أكثر من 13 حياً من أحياء شمال مدينة جدة، لترفع الطاقة الإنتاجية الكلية لقطاع المعالجة المحلية والتي تم توصيلها وتشغيلها من 444 ألف متر مكعب في اليوم إلى 634 ألف متر مكعب في اليوم.

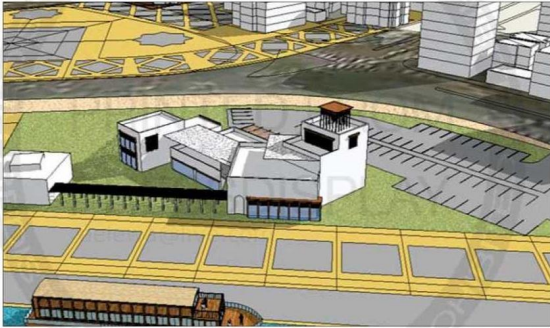
ويجري العمل ويشكل مشاريع



الشرق الاوسط الطبعة السعودية

اسم المصدر :

التاريخ: 2011-06-10 رقم العدد: 11882 رقم الصفحة: 36 مسلسل: 175 رقم القصاصة: 4



مخطط وتصميم لمطار الملك عبد العزيز الدولي الجديد

جدة أن المرحلة الأولى من تطوير كورنيش جدة تبدأ من موقع منطقة حرس الحدود، التي

يطلق عليها اسم «الجوامع»، إلى ممدان النورس، وستغرق مدة تنفيذها نحو 14 شهرا، وتقدر تكلفتها 170 مليون ريال.

ويشمل المشروع إنشاء مواقع استجمامية للتناكسي البحري، ومنطقة مارينا للنقل البحري، وملاذ مائية و«تلفريك» على مناطق محددة من الكورنيش تتوقف في 5 محطات، يسمح لركابها بالتكثف عن منطقة الكورنيش بكاملها، بالإضافة إلى إنشاء شواطئ رياضية، لحارسا للسميحة، كما سيتم تخصيص ممشى لرياضة المشي بطول 13 كيلومترا، من بداية الكورنيش إلى نهاية، وعرضه 12 مترا غير مقطوع، فضلا عن 14 دورة مياه بشكل موحد.

كما ستضاف الأتراك موحدة الشكل وروعي فيها إيصال الخدمات التحتية إليها، كما سيتم إنشاء النقل البحري، وهي منطقة مارينا عمارة عن قوارب تقوم بالجول في البحر، وتم التنسيق مع حرس الحدود الذي تفاعل مع الفكرة، وستكون هناك مواقف سيارات في الموقع بسبب النشاطات التي سيتم إنشاؤها، وخاصة الملاهي المائية وهي مستمرة ولكن مفتوحة، وستقوم الأمانة بتجهيز هذه المواقع بينما يتولى المستثمر تنفيذها، فضلا عن أنه ستكون هناك منطقة تيوم بارك وهي عبارة عن ألعاب أطفال الترفيهية منطوية، بالإضافة إلى توزيع أكثر من 3 آلاف لعبة أطفال موزعة منتشرة على طول الكورنيش، كما تم تخصيص مناطق للاحتفالات وهي عبارة عن مواقع خضراء تقام عليها الفعاليات والحفلات.

وأكد الأمير خالد الفيصل أمير منطقة مكة المكرمة له الرياض، أن جميع المشاريع التي تنفذ لتطوير كورنيش جدة هي مشاريع مستدامة وليست وقتية وأن مشروع تطوير الواحية البحرية بمدينة جدة من المشاريع التي سوف تنقل الصورة الجميلة لجدة إلى صورة أفضل.

وأضاف الفيصل أن هناك وجهة أخرى وهي الواجهة الشرقية وأخبرني أمين جدة بأنه سوف يتم البدء في تطويرها قريباً.

الصححة: 3 مشاريع أساسية وأكثر من 1000 سرير إضافي ومستشفيات متخصصة

وأعلن من جانبه الدكتور سامي ياداوود مدير الشؤون الصحية في محافظة جدة، عن جملة من المشاريع الجديدة لمنشآت صحية لمقابلة النقص الكبير في مستشفيات المحافظة، وقال لدينا 3 مشاريع أساسية وأكثر من 1000 سرير إضافي في جدة، 500 سرير منها في مستشفى شمال جدة، و300 سرير في شرقها، و250 في البرج الجديد في مستشفى الملك فهد، تضاف إلى نحو 1600 سرير موجودة الآن، إضافة إلى أن لدينا مشروعا لمستشفى عيون جديد، ومستشفى صحة نفسية جديد، ومستشفى العيون بطاقة استيعابية 200 سرير، تم طرحه كمنافسة في انتظار تصريح الشؤون البلدية لبدء البناء، وقد وضعت له ميزانية بمبلغ 40 مليون ريال، ومستشفى الصحة النفسية هو مشروع جديد عبارة عن مجمع كبير بطاقة 500 سرير للصحة النفسية، وسيضم إليه مستشفى الأمل، والمشروع طرحه كمنافسة في الوزارة، وفي انتظار اعتماد وزارة الشؤون البلدية والقروية، وسيشيد في مواقع على طريق مكة، كما أكد ياداوود أن هناك مستشفى شرق جدة بطاقة 200 سرير سيخصص للنساء والولادة والأطفال، ومشروع المركز المخصص لفحص ما قبل الزواج، مطار الملك عبد العزيز الأكبر

## على مستوى الشرق الأوسط

استثمرت أهالي جدة مطلع العام الحالي خيرا حينما انطلقت إشارة البدء لانطلاق مشروع مطار الملك عبد العزيز الدولي الجديد في جدة الذي وضع حجر الأساس له، وبسرعا يتقوية المشروع في مرحلته الأولى، الذي سيؤيد من طاقة المطار الإستيعابية إلى 30 مليون مسافر سنويا، ويضم مجمع صالات للركاب بمساحة 670 ألف متر مربع، منها الفخام للمرحلات الداخلية والخارجية وللرحلات الخارجية و200 كابوتر وشفاخ صناعية الإضاءة باحدث الأتلفة الإسمية و96 جسرا لعبور المسافرين إلى الطائرات و46 بوابة للمغادرة، 29 منها للرحلات الخارجية و17 للرحلات الداخلية، وذلك بالموافقة مستقرة.

كما يتضمن المشروع 4 صالات لدرجة الأولى ودرجة الأعمال، ومركزا لتفعل يضم محطة لقطار الحرمين الشريفين، وبرجا لتفراقية الجوية بارتفاع 133 مترا وصنوح أعلى برج مرافقة في العام، كما تضم سوقا حرة ومركز تجارية وفندقا يتكون من 36 بحوة مجهزة بجمع الخدمات الفندقية الراقية، بالإضافة إلى المرافق والخدمات المساندة.

وأكد حينها ولي العهد، الملك السعودي الجديد عبد خادم الحرمين الشريفين لأبناءه المواطنين وضيوف الرحمن، وقال: «بسم الله وعلى بركة الله تضع حجر الأساس لمطار الملك عبد العزيز الدولي الجديد نمائة على يد خادم الحرمين الشريفين الملك عبد الله بن عبد العزيز، إمامه الله دائما سالما مغاليا، متمنيا أن إلى مطار الجديد «مطل قيدة مساندا للنهضة الحضارية المتطورة الشاملة التي تعيشتها المملكة في عهد الزاهر»، وأنه «سيكون محلا مختلفا المشاريع الضخمة التي يتم تنفيذها في جميع مناطق المملكة، وسيتولى دورا حيويا في دعم البنية الاقتصادية، وتحقيق حياة أكثر تقدما للمواطن الذي هو محور التنمية وهدفها».

وأضاف الأمير سلطان أن تعاليم شهد في السنوات الأخيرة من تحديات في مفهوم الطائرات من حيث المانعة وقائنها وأساليب إدارتها وتشغيلها، وقد جاء المشروع الذي تضع حجر أساسه اليوم ليتمكن مطار الملك عبد العزيز الدولي من مواكبة تلك المتغيرات، وإلتقوا مكانته التي تلقى به من الطائرات الحديثة عامة والمطارات الإلتقمة خاصة، لتصبح واجهة حضارية للمملكة».

وأكد الأمير خالد الفيصل، أمير منطقة مكة المكرمة، أن هذا المشروع الكبير يعد أحد أهم المشاريع العملاقة التي تشهدها

اسم المصدر :

الشرق الاوسط الطبعة السعودية

التاريخ: 2011-06-10

رقم العدد: 11882

رقم الصفحة: 36

مسلسل: 175

رقم القصاصة: 8

المملكة، وبخاصة منطقة مكة المكرمة، ليس فقط لحجمه الضخم، ولا لطاقته الاستيعابية التي ستواكب نمو الطلب المتزايد على الحركة الجوية عاما بعد عام، ولا لتصاميمه المعمارية التي ستضاهي أحدث المطارات العالمية فقط، بل أيضا لما سيرتبط على هذا المشروع من تعزيز لدور مطار الملك عبد العزيز كمطار محوري ونقطة عبور بين الشرق والغرب وإسهامه المتميز. وبين أمير منطقة مكة المكرمة أن هذا المشروع جاء ليواكب استراتيجية تطوير وتنمية منطقة مكة المكرمة التي تهدف إلى الارتقاء بإنسان المنطقة، ولذا فإن المطار الجديد يعد مكملا لمنظومة المشاريع التي يتم وسيتم تنفيذها، ووفقا لتلك الاستراتيجية فإن منطقة مكة المكرمة ستشهد طفرة عمرانية ومشاريع حضارية كبيرة.



اسم المصدر :

الشرق الاوسط الطبعة السعودية

التاريخ: 2011-06-10

رقم العدد: 11882

رقم الصفحة: 36

مسلسل: 175

رقم القصاصة: 9

الربيع الأخير من العام الحالي يشهد تنفيذ محطة معالجة

ثلاثية بجنوب جدة بطاقة 250 ألف متر مكعب في اليوم

جنوبيا يبلغ نحو 15 شبروعا. وأوضح أن خطاها انحدارها معتدلة جادة تقريبا موازيا جدار مدينة جدة العتيقة، وتكون على بعد 100 متر عن البحر، وتعد الطويلة، وأما ارتفاعها، فكانا أن الارتفاعات العالية تتشكل في طريق الحياض، أما الجدار، الذي يبلغ طوله 100 متر، فيعتبر العريضة، وطريق ليدبية، أما المحاور العريضة فتشكل طريق مكة -سوراح لقطيف، صاري، والأمير محمد بن عبد العزيز.

ولفت إلى أن الخطه حداث أكثر من 91 تقاطعا حيث فيها شارعين موزعين. وقال سميط: إن مشاريع الجسور والأبنية القديمة في المنطقة، أصبحت تتغير وتتحوّل مدينة جدة من تقاطع 10 شوارع، متبايع، حيث يمتد شارع الأمير محمد بن عبد العزيز مع شارع الأمير محمد الذي بدأ العمل في يناير كانون الثاني 2008، ويمرّزته 19 مليوناً و 301 ألف ريال، وهو عبارة عن كوبري، أصبح من أطول في العالم، حيث يضم 31 مهنجا 3 مسارات عرض، طولها 370 متر، وجسر قطاع عرض

والجسر حاد المنحدر من أعلى وخارجها لتتمتع أجزاء من مشروع مطار الملك عبد العزيز، وذلك كفر حجد الشروع وهو رة الأخرى، كما وفر وشايع مثل عام لوجهة الإزدحام المروري. الزايل محافظة جدة صدم الأيسر بدار حقيقة الإزدحام المروري الكبير في المدينة، وهو ما أجبر المسؤولين على إيجاد حلول جذرية لهذه العنقضة، حيث أعلن الأمير خالد الفيصل أمير منطقة مكة المكرمة، إنشاء من الدراسة التفصيلية للمشروع من النقل العام، وأنها ستلجأ فيما بعد لتسليم الشرق الأوسط، وعملت الشرق الأوسط، لولايات الأبنية القديمة، إنشاء موضحا أن ما يتحقق من إنجازات على الأرض خلال الأشهر المقبلة، الماضية فاق الكثير من القطاعات، وفاق الذي انجز أكثر من ربع قرن.

وأضاف سميط: «تفاهرة الاختلافات المرورية في مدينة جدة» وأضاف على أنه «تطابق أعلى المدينة بالمشروع ليلا حتى الأتية» من تنفيذ المشاريع التي بدأها

### مشروع المطار الدولي تأكيده على أن المملكة تشهد اليوم

#### عصر تنمية وتطوير غير مسبوق

الملك فهد مع شارع قريش باتجاه الشمال، حيث جعلت الجاهين كل منها امتدادا وتكلمة على 18 مليون ريال، طولها 550 مترا، إضافة إلى مدينة الأمير عبد العزيز، التي تعدت 100 مليون ريال، جسر قطاعة الأمير عبد العزيز عريضة، وهي المصممة، وشروع مرزامة 22 مليون ريال، وهو عبارة عن إنشاء كوبري جناح (شمال - جنوب)، بطول 315 مترا وعرض 24 مترا. واستمر سميط: «أضاف مشروع جسر قطاع شارع الملك سلطان مع شارع صاري، وبكثف مرتبته نحو 79 مليون ومكثون من جسر جناح الشرق غربا، وجسر نديف شارع الملك فهد، وتصل ارتفاعها، وتصل مرتبته إلى 48 مليوناً و 853 ومكثون من جسر جناح الشرق غربا، أي الجاهين، كل جناح عبارة

والمرور من أعلى، وهو مشروع المهندس عوني سميط، وكثل أي جده للتعصير، أنه يوجد أكثر من مليون مركة عامة على بطونها، وأكثر من 2 ملايين وحدة السكنية السكان يوميا، ومن المتوقع أن تصل إلى 4 ملايين وحدة في غضون

الأمور العصرية المقبلة. على أي الضمير، تقوم وزارة محافظة جدة بتتمتع من التوافق، وتحسين الطرق السريعة والشوارع، يعطي السير داخل المدينة وهو بإرخال تصميمات على عدد من القطاعات الإستراتيجية، ذلك تحطت وزارة النقل لإتمام الطريق الدائري الشرقي للمدينة الحداثي بطول 16 كم القديمة، بما في ذلك حوالي 16 محولا إستراتيجية، ذلك آخرى، وتؤكد أمانة محافظة جدة، أن بناء المطار من الطرق حاد مستخدما لأحدث التقنيات الحديثة؛ لذلك فإن الإنشاءات مع هذه نظام نقل متطور يوازن بين احتياجات النقل الخاص والنقل

وقال: «كل أمر أن يتعاون الجميع مع الهيئة العامة للنقل المدني مع المشروعات المطران الذي إنجاز مشروع على خير وجه، كما أن التعاون مع أن السنوات الثلاث المقبلة - تدبير العنقضة - تتخطى تدبير العنقضة، جميع الجهات المعنية على تنفيذ المشروع، لذا فإن النقل، ستجده اليك والأمال ستفقد قيمة، ويتم إن شاء الله.

محل الثقة، وتتمتعون بالثقة والأمانة اللازمين لتنفيذ هذا المشروع على خير وجه، وبما يمتدنا إلى الأبداء المشروعة». وأوضح الأمير فهد بن عبد العزيز، له مساعد وزير الدفاع والطيران والمفتش العام لشؤون الطيران، رئيس اللجنة الإستراتيجية على أن الخطر على كل العيزر الدولي، أن الجدار الجديد يمثل نقلة نوعية في مفهوم المطارات بأمنته، إذ تضمنت تصاميم مرافقه بتابع معماري يضفي على المطار طابع الحضارة والتفاهة والأستراتيجية، وعلى نحو يتفق مع رؤية الملكة، ويحتمل تكافؤ ما في الأبنية الحديثة، حيث سوف للمساكن والساحات والخدمات اللازمة لراحمهم ورفاه أعلى المعايير العالمية، وسيتميز مطارا جديدا ومتكاملا من حيث مكوناته ومرافقه وعناصره، كما سيلعب دورا رياديا في المنطقة بما سيوفره له من إمكانات مثل مركز لوسائل النقل المختلفة (طائرات - قطارات - سيارات) - وروعي تصميم المطار الجديد المروري والتوسيع، واستيعاب ما ساهم في توسيعه مستقبلا، بهدف مواكبة جوة جده الحديثة الدولية، كما وسيلتمتع المطار من حركة جوية على المستوى الإقليمي، حيث سيقدم تخطى تلك المشاريع في المستقبل.

من جهة، أكد رئيس الهيئة العامة للنقل لبرنامج الحداثي (الطابق) جنها، المهندس عبد الله رحيمي، أنه خلال الثلاث سنوات المقبلة سيصبح مطار الملك عبد العزيز، من أكثر مطارات العالم نموًا، بينما الأوسع بكثير من لأن الرئيس التنفيذي لمجموعة «بن إن» - سيضم 160 شراعاً بعد من مطار «البحا» - من داخل السعودية

وتعد الأمير خالد الفيصل قائداً - إنشأ مطاراً كبرى، على مطار الملك عبد العزيز الدولي الجديد أن يؤدي دورا مهما في دعم التنمية الاقتصادية المختلفة المتكاملة والمتعددة ومتنامية، خاصة في مجال النقل، كما أن التطوير في مساهمة المطار الجديد في تحقيق أحد أهدافها التي تمثل في تحويل مدينة جدة إلى مدينة عصرية ذات خصائص ثقافية ودولية قادرة على توفير رعاية عالية من الحياة الجديدة والمطارات والميناء، وتجربة

والإيمان بأن مطار الصنن أن مشروع مطار الملك عبد العزيز الجديد سوف يفتح عديد الفرص الاستثمارية لقطاع الأعمال - داعيا رجال الأعمال والسياسات الأعمال - إضافة من تلك الحرف والإسهام بشكل إيجابي في تحقيق الأهداف المنشودة من هذا المطار الجديد، وقال: «من أن ذلك ضرورة الملحة، والقطاعات الكوادر السعودية المتخصصة، فضلا عن توفير أكبر عدد ممكن من فرص العمل لإنشاء الوطن في هذا

المشروع، وبأخذه الفرصة لتأمين فقط لتصب لوزن، بل أيضا لتمتعه خبرته والمردود الإيجابي والتأثيرات المادية والتمتع، وأنه على أيدي أروع المسؤولون في القطاعين العام والخاص أي أن يسعدوا ذات الهدف في العمل، إضافة أمير منطقة مكة المكرمة أن مشروع النقل الدولي الجديد تأكيده على أن المملكة اليوم عصر تنمية وتطوير غير مسبوق في عهد خادم الحرمين الشريفين الملك عبد الله بن عبد العزيز وهو عهد الأمير سلطان بن عبد العزيز. وقال: «نوا وعملها وأدائها متميزا، التي تسودها اليوم ما كان لأي منها أن يتحقق، فأكدنا أن إنشاء وتتمتع مشروع ومكثنا الجديد ويختلف عن السابق في الجاهات، وبخاصة الحكومية،

عن مسارين احارثين)، ويبلغ طوله نحو 1200 متر وعرضه 17 متراً، وجسر تقاطع شارع حراء مع شارع المكرونة باتجاه (شمال - جنوب) على اتجاهين كل منهما 3 مسارات بتكلفة 18 مليون ريال، إضافة إلى جسر تقاطع طريق الملك فهد مع شارع غرناطة، وقد بلغ طول الجسر المقام على تقاطع غرناطة 800 متر وعرضه 23 متراً، وهو عبارة عن 3 مسارات في كل اتجاه، ونفق تقاطع طريق الملك فهد مع شارع الأمير محمد بن عبد العزيز (التحلية) ويبلغ طوله 470 متراً بعرض 29 متراً، ويتكون من 3 مسارات في كل اتجاه، ويبلغ طول الجزء المغطى من النفق 111 متراً، ونفق تقاطع الأمير ماجد مع حراء يقع على طريق الأمير ماجد (شمال - جنوب) وهو عبارة عن اتجاهين كل اتجاه 3 مسارات، عرض النفق 29 متراً وطوله نحو 800 متر، والجزء المغطى من النفق بطول نحو 160 متراً، إضافة إلى جسر تقاطع طريق الأمير ماجد مع شارع حراء المقام على شارع حراء (شرق - غرب) وهو عبارة عن اتجاهين كل اتجاه يشمل مسارين، بعرض إجمالي نحو 15.2 متر وبطول نحو 800 متر، والنفق والجسر تم توقيعهما كمشروع واحد بتكلفة تصل إلى 100 مليون و700 ألف ريال.

وأضاف سميح: «من المقرر أن يتم خلال شهر افتتاح نفق تقاطع شارع الأمير ماجد مع شارع الروضة، الذي تصل ميزانيته إلى 85 مليون ريال، وهو عبارة عن نفق من الشمال للجنوب بـ3 مسارات لكل اتجاه، والمحور الرابع من مشروع تقاطع طريق الملك فهد

مع شارع فلسطين».

وأكد وتكامل أمين خدة أن «مشاهد مشروع تقاطع الأمير ماجد مع شارع الأمير محمد بن عبد العزيز، وتصل ممرانته إلى 137 مليون ريال، ويتكون من نفق باتجاه الشرق - غرب» وجسر باتجاه (شمال - جنوب) كل منهما بانحاجين وضعت كل الجدار 3 مسارات، وتقاطع الأمير ماجد مع شارع فلسطين وتقدر ممرانته بما يقرب من 124 مليون، ويتكون من نفق (شمال - جنوب) وجسر (الشرق - غرب) تقاطع طريق الأمير ماجد مع شارع عبد الله السليمان، وشارع ناخبين، وتصل ممرانته إلى 113 مليون ريال، ويتكون المشروع من نفق (شمال - جنوب) على طريق الأمير ماجد بانحاجين كل منهما 3 مسارات، وكوبري على شارع عبد الله السليمان بانحاجين كل منهما 3 مسارات، ومشروع تقاطع طريق الأمير محمد بن عبد العزيز مع شارع أم القرى ونفق ممرانته 22 مليون ريال، وهو كوبري (الشرق - غرب) بانحاجين ويحتوي كل منهما على 3 مسارات عرض كل منها 3.3 متر، ومشروع تقاطع طريق الملك عبد العزيز مع طريق الملك عبد الله وتقدر ممرانته، بأكثر من 113 مليون ريال، ويتكون من نفق باتجاه (شمال - جنوب) ومشروع تقاطع شارع الأمير ماجد مع صاري الذي وصلت تكلفته إلى 79 مليون ريال، ويتشكل على جسر على طريق الأمير ماجد (شمال - جنوب) إذ مسارات في كل اتجاه كل منها 3.3 متر، وسجول النجاشي على شارع صاري، (إضافة إلى مشروع شارع الأمير ماجد مع شارع بن باز بتكلفة إجمالية تصل إلى 46 مليون ريال، وهو عبارة عن جسر (شمال - جنوب) إذ مسارات في كل اتجاه كل منها 3.3 متر، ونفق تقاطع شارع صاري مع طريق المدينة (شرق - غرب) بتكلفة تبلغ 94,872,660.75 ريالاً، أما الطول الإجمالي للنفق فيبلغ 650 متراً والجزء العنقضي منه بطول 200 متر، أما عرض النفق فيبلغ نحو 72 متراً، وهو عبارة عن 3 مسارات في كل اتجاه، وسمت تقنيده تصل إلى 24 شهراً هجرياً.

اسم المصدر :

الشرق الاوسط الطبعة السعودية

التاريخ: 2011-06-10

رقم العدد: 11882

رقم الصفحة: 36

مسلسل: 175

رقم القصة: 13

