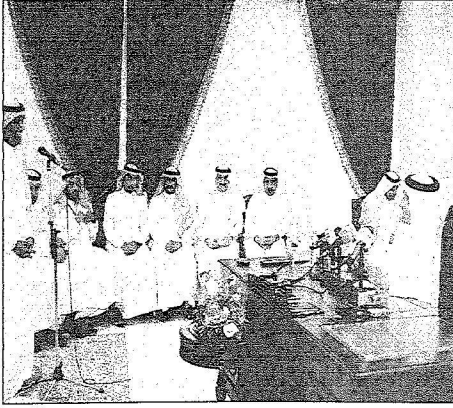


الأمير خالد الفيصل في مؤتمر صحفي عقده في المشاعر المقدسة أمس:

التقارير تؤكد: موسم حج هذا العام ناجح بكل المقاييس

دراسة غلاء أسعار الحملات وفتح أطراف مشروع قطار السكة الحديد بعد انتهاء الموسم



سموه يؤكد: الحملة التوعوية بتصاريح الحج أنت ثمارها بنجاح

صيوف الرحمن أديوا نسكهم بمرونة كاملة ولم نسجل ما يعكر صفوهم

سنرصد جميع السلبيات والإيجابيات ولن نتهاون بحق المخالفين

المشاعر المقدسة - محمد العبدروس - عبيد الله الحازمي - حسن الدهيمان

الحرمين الشريفين وسمو وزير الداخلية الذي وضع خطة محكمة عبر لجنة الحج المركزية العليا. وبين سمو الأمير خالد الفيصل أنه سيعتقد اجتماعاً للجنة الحج المركزية عقب انتهاء العيد وسيتم رصد جميع الملاحظات والتقارير سواء الإيجابية أو السلبية ومناقشتها واتخاذ القرارات بشأنها ورفع توصيات حولها وتلافيها في المواسم القادمة للجنة الحج المركزية العليا. وقال سمو الأمير خالد الفيصل في مؤتمر صحفي عقده في مقر إمارة مكة المكرمة في مشعر منى يوم أمس بمناسبة انتهاء موسم الحج لهذا العام: إن جميع التقارير أكدت نجاح الموسم واحتمال جميع الخطط الموضوعية خلال الموسم مشيراً إلى أن ضيوف الرحمن أدوا تسكهم بأمن وأمان، ولم يتح بحمد الله وفضله رصد ما يعكس

صفو الحجيج أو تسجيل ملاحظات أمنية. وأشار سمو الأمير خالد الفيصل لعدد من الموضوعات الهامة خلال مؤتمره الصحفي: حيث أكد نجاح خطة التوعية الإعلامية التي طبقت هذا العام والقاضية بضرورة حمل تصاريح الحج وعدم السماح لأي شخص بدخول المشاعر المقدسة إلا بإذن تصريح لإداء الفريضة. وقال سموه: أصبح هناك احترام للنظام في شكل حضاري جسده المواطن السعودي، وبين سمو الأمير خالد الفيصل أنه قد رصد ملاحظات حول النقل والإسكان والإفتراش وستتم دراستها حتى يكون موسم الحج مثالياً. وقال: إن الشفافية والصراحة هو ديدن حكومة خادم الحرمين الشريفين على الأسئلة والاستفسارات أيًا كانت، ونحن نشعب ليس لدينا ما يخجلنا

حتى نخفيه، ولو كانت هناك سلبيات فعلينا إصلاحها وهذا واجبنا. وبين سموه رئيس لجنة الحج المركزية أنه سيتم تقديم تصورات كاملة حول معالجة الأسعار لبعض حملات حجاج الداخل. وحول الأبراج السكنية التي أقيمت في منى هذا العام، قال سموه أنها تجربة طبقت لأول مرة ونجحت وفقاً للمعلومات الأولية وقد تم تعميم في المستقبل بعد أن تدرس جميع السلبيات والإيجابيات وأعلن سمو الأمير خالد الفيصل أنه سيتم فتح قطاريك مناقصة قطار السكة الحديدية في المشاعر المقدسة بعد انتهاء الموسم وعقب العيد. وعبر سموه عن اعتزازه بلقب أمير الحج، إلا أنه استذكر قائلاً: جئنا نعمل بهذا لإشارة خادم الحرمين الشريفين، وجميعنا جندو للأمرين نأينف بن عبد العزيز في الميدان.

وتطرق سموه إلى أنه قد تحدث في كل موسم حج ملاحظات من بعض الحجاج لقدرتهم من بلدان بعيدة وبعضهم لتقاليد مختلفة، إلا أنه تتم لجسبل ونقص معرفية: إلا أنه تتم معالجتها في حينها ولم ترصد شيئاً ملفتاً أو غريباً. وقال سموه: إن الأمان المخصصة لحجاج الداخل في مشعر منى تتسع لـ 22 ألف حاج فقط ولا نستطيع إعطاء تصاريح لأكثر من ذلك. ولكن ما يحدث مرور بعض منهم بدون تصاريح وفي هذا العام نطلقنا الوضع ولدينا من الخطط الكفيلة بالمحافظة على الأنظمة والالتزام بالتصاريح الرسمية. وحول حملات الحج الوهمية التي ضبطت هذا العام أكد سموه أن لجنة الحج المركزية ستتصدى بكل حزم أيذاء وستطبق أقصى العقوبات بحقهم.