

كتب - صالح الدواس :

رياض الخبراء (رياض) بصيغة جمع الروضة مضافاً إلى الخبراء وتقع رياض الخبراء على الضفة الشمالية لوادي الرمه وهي إحدى بلدان الكبيرة في منطقة غرب القصيم واقواها زراعة ويعود تاريخها إلى بداية القرن الحادي عشر.

سبب التسمية

كما يدل عليها اسمها مضافة إلى الخبراء المدينة المجاورة لها وكانت أي (رياض الخبراء) رياضاً ومزارع والقباض والمزارع والخبراء بلدة واحدة ثم اتسعت نظراً لطموح أهلها ويصرم بأساليب الزراعة حتى فاقت مساحتها الزراعية مساحة الخبراء وهنا أصبحت البلدة بلدتين.

المصدر بتصريف المعجم الجغرافي: بلاد القصيم (العبودي) (ص ١٠٨٣ رياض الخبراء حديثاً) وهنا دخلت رياض الخبراء فترة جديدة من حياتها وقبلت التحدي نحو النمو والتطور. فبعد أن كانت عدداً من المزارع ذات الإمكانات المحدودة وعدداً من البيوتات الطينية والشوارع الضيقة أصبحت الآن واحدة من أجمل مدن القصيم بعد أن شع نور العلم والتعليم بها من خلال خمس عشرة مدرسة ، خمس مدارس للبنين وأربع للبنات ومتوسطة وثانوية للبنين و ثانوية لتحفيظ القرآن الكريم ومتوسطتان وثانويتان للبنات بالإضافة إلى رياض الأطفال واكتمال جنس المرافق الحيوية. وانطلاقاً من حرص حكومتنا الرشيدة على التطوير والتجديد في نظام المحافظات كان لمحافظة رياض الخبراء التي

يبلغ عدد سكانها ٢٠٠٠٠ نسمة واتساع رقعتها الزراعية والعمرانية واكتمال مرافقها وأخذت نصيبها من هذا التطور فأصبح يتبعها ١٢ مركزاً تشرف عليها إدارياً وها هي محافظة رياض الخبراء في يوم الوفاء تستقبل ملك الوفاء خادم الحرمين الشريفين الملك عبدالله بن عبدالعزيز وسلمان الخير وهي تزهر فرحاً وتترجم ما تكنه صدورنا تجاه قيادتنا الرشيدة من صادق الانتماء وخالص الود والوفاء لهذه المسيرة المباركة.

الطبيعة الجغرافية

تشتمل المحافظة على خمس خصائص جغرافية:
١- حيز كبير من الضفة الشمالية المنبسطة لوادي الرمه المتميز بخصوبته والتي أعطت

منتوجات رياض الخبراء شهرة كبيرة في جودة إنتاج القمح والتمور والشعير وغيرها من الثمار. ٢- حيز عمراني سكني ماحول حضارياً يشتمل على عدة أحياء ويشغل مساحة ٣ * ٧ كم^٢.

٣- حيز المنطقة الزراعية الحديثة الواقعة خارج ضفة الوادي وتقدر مساحته ب ٥ * ١٢ كم^٢.

٤- حيز المراعي وتقدر مساحته ب ٣٥ * ٢٥٠ كم^٢.

٦- حيز الحدائق والمنتزهات وتقدر مساحته ب ٣ * ٦ كيلومتر.

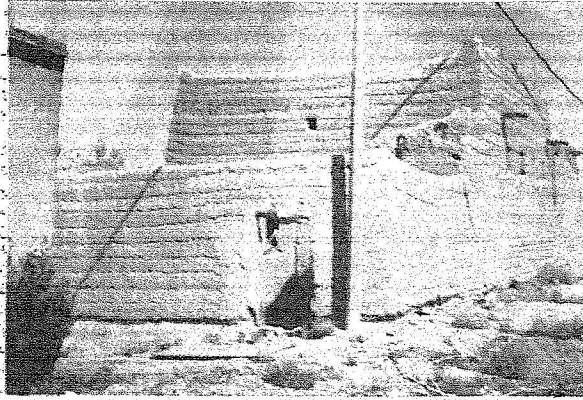
ملامح النهضة والتطور

تعيش المحافظة ثقلها مثل باقي مدن

المصدر : الجزيرة

التاريخ : 15-06-2006 العدد : 12313

الصفحات : 195 المسلسل : 625



الاجتماعي وبأتماطه المختلفة سواء في مجال الأعمال الخيرية أو التطوعية فيها هم شبابها يشرفون على الجمعية الخيرية وجمعية تحفيظ القرآن الكريم وتوعية الجاليات وهيئة الإغاثة الإسلامية، وما هي لجنة التنمية تسعى لتحقيق ودعم أنماط والتنمية وخدمة المجتمع من خلال البرامج واللجان وعقد الدورات المختلفة وما هو نادي الجواء يحتوي الشباب وبلبي رغباتهم بالإضافة إلى اللجنة الصحية واللجنة التعاونية الزراعية

فضلاً عن المجالس المحلية والبلدية وفي هذا اليوم الأغر والقصيم تفتح ذراعها وقلبيها لاستقبال رائد مسيرتها وتعيش في جو من الفرح والسعادة الغامرة.

ومحافظات بلادنا نهضة حضارية كبيرة حيث اكتمل عقد التعليم العام بالمحافظة لجميع المراحل للبنين والبنات، كما طرأت على المحافظة منذ أكثر من عقدين من الزمن ملامح التطور والنهضة العمرانية والزراعية والتعليمية حيث امتدت بد النماء والتطوير برعاية الدولة من خلال القروض العقارية والزراعية واكمال المرافق الضرورية وكان لبلدية دور كبير في تطوير المحافظة من خلال أعمالها المختلفة من توسعة الشوارع وتوزيع المخططات وزيادة البقعة الخضراء والنظافة والإدارة . الخ.

النشاط الاجتماعي التطوعي

تعيش المحافظة نشاطاً اجتماعياً ملحوظاً ويحرص أبناءها على القيام بدورهم