

المصدر : البلاد

التاريخ : 19-09-2006

الصفحات : 2

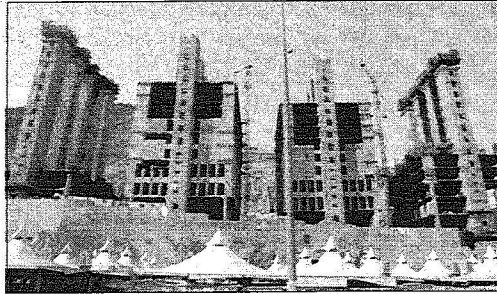
العدد : 18223

المسلسل : 19

البحر داخل أول مشروع بناء في منى تنفذه مؤسسة «التونسي» الوطنية

٦ عمائر تسع لـ ٢٠ ألف حاج بمساحة ٨٠٠٠ متر مكعب وتكلفة ٣٠٠ مليون ريال

علوي تونسي: المشروع نفذ بنظام بناء الأول من نوعه في المنطقة و١٣ طابقاً لكل عمارة



مكة المكرمة - خالد محمد الحسيني

تواصل العمل للانتهاء من مشروع أول عمائر "سكنية" للحجاج على سفوح الجبال في منى في مستعر منى والتي سيتم استغلال ثلاثة عمائر من أصل ستة حج هذا العام ١٤٢٧هـ. تقوم بتنفيذها مؤسسة علوي تونسي واخوانه الوطنية بتكلفة ثلاثمائة مليون ريال.

"البلاد" سجلت أول زيارة لواقع المشروع الهام والتقت بالسيد علوي تونسي صاحب ومدير عام المؤسسة المنفذة والذي نقل تقديره لاختيار مؤسسته لتنفيذ هذا المشروع الذي يخدم ضيوف الرحمن في منى واطمأن اهتمام خادم الحرمين الشريفين الملك عبدالله بن عبدالعزيز وسمو ولي عهده الأمين بأنه يتواصل دائما لخدمة مشروعات المشاعر المقدسة مشيراً إلى المتابعة والاهتمام من قبل صاحب السمو الملكي الأمير متعب بن عبدالعزيز وزير الشؤون البلدية والقروية "الوزارة" المشرفة على التنفيذ".



علوي تونسي

٢٠٠٠ مهندس وعامل يعملون على مدار الساعة للاستفادة من حج هذا العام

٢٠ ألف حاج

يستوعب المشروع أكثر من عشرين ألف حاج و تستوعب عمائر فئة "أ" ٣٨٤٠٠ حاج

في كل عمارة مجموع ١١٥٢٠ حاجا وعمائر

فئة "ب" ٢٨٠٠ حاج في كل عمارة مجموع ٨٤٠٠ حاج بمساحة ١٦٠٠٠ متر مربع فئة

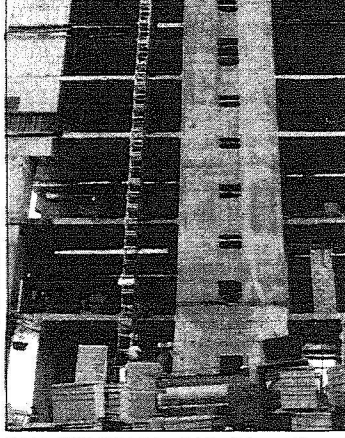
"أ" و ١١٠٠٠ متر مربع للعمائر فئة

"ب" مجموع ٨٠٠٠ متر مسطح للمشروع بكامله بما في ذلك

المصدر : البلاد

التاريخ : 19-09-2006 العدد : 18223

الصفحات : 2 المسلسل : 19



الخدمات المساندة. ١٣ دوراً

كل مبنى يرتفع ١٣ طابقاً تضم
الغرفة الأولى ١٦ غرفة في كل دور
والثانية ١٢ غرفة في كل دور كل
عمارة تتكون من ساحة في الدور
الأرضي ومسجد في الدور الأول
ومطعم في الدور الثاني وعشرة
أدوار للسكن لكل غرفة حمامان.

المعاقوت

وقدم احتساب غرفة في كل دور
للحجاج اصحاب الظروف الخاصة.

٣٠٠ مليون

تنفيذ العمائر السكنية المؤسسية
العامية للتقاعد والتأمينات
الاجتماعية يبلغ ثلاثمائة مليون
ريال لكامل المشروع.

٦٠٠٠ عامل

ويعمل على مدار الساعة أكثر
من ألفي مهندس وعامل للانتهاء
من المشروع وتسليمه في الوقت
المنفق عليه.

وسيتم نهاية القعدة القادم
تسليم ثلاث عمارات المرحلة الأولى.

مهايط طائرات .. وغرف للمعاقين ..

مصاعد .. مخارج طوارئ .. مسجد ..

مطاعم .. خزانات مياه ضخمة

كما سيتم في الفعدة ٢٠١٨م تسليم العمارات الثلاثة الأخيرة وسيتم هذا العام ٢٠١٧م الاستفادة الفعلية من العمارات الثلاثة التسلمة في المرحلة الأولى.

ومولدات احتياطية للكهرباء ومقاومة للحريق ونظام استعصاء للدفاع المدني وتكبيف عام ومواقف باصات.

طبيعة المشاعر

كما تم تنفيذ الواجبات بما يتفق وطبيعة المشاعر المقدسة على أشكال "خيام".

جهود الوزارة المشرفة

وعلمت البلاد أن وزارة الشؤون البلدية والقروية وكالة الوزارة للمشروعات قد نفذت عمليات تجهيز الموقع العائثر سبق بداية العمل وإرساء المشروع شملت العديد من القطع الصخري واختيار الموقع.

مشروع الحرم والمشاعر وعلمت البلاد أن ربع المشروع بعد استئثاره من قبل العقاعد

والتأمينات " صا حبة لتصويل لسنوات قادمة سيتم تحويل ربعه للمشروعات خدمات الحرم المكي والمشاعر المقدسة.

المشروع في الطريق

لجسر الجمرات

وواجبات تلأم طبيعة

المشاعر المقدسة

التأمينات والتقاعد

تستثمران المشروع

ثم يعاد لخدمة

الحرم والمشاعر

نظام بناء رقيم

يقول مدير المشروع أن نظام البناء ينفذ بطريقة حديثة تنفذ لأول مرة في المنطقة وهو نظام "السدادات المتزلقة" وهو نظام حديث يعتمد على الارتفاع بمراحل خذها طبيعة العمل مع استمرار العمل في الادوار الأخرى وذلك حفاظا على الوقت.

مزايا المشروع

نفذ المشروع في الطريق الى جسر الجمرات ويحتوي على مهابط طائرات ومخارج طوارئ ومصاعد ومصعد خدمة للمطعم - وخزان ماء يسع لـ ١٠٠٠ متر مكعب ونظام تجميع " النفايات "

