

المصدر : الوطن السعودية

التاريخ : 20-09-2006 العدد : 2182

الصفحات : 10 المسلسل : 61

في احتفال يرعاه محافظ جدة اليوم نيابة عن خادم الحرمين الشريفين 186 وحدة سكنية أهالي الغالة يتسلمون ضمن مشروع مؤسسة الملك عبدالله لوالديه

الغالة، جدة: عبدالله الراجحي -
الوطن

يتسلم اليوم 186 رب أسرة من الأسر الأشد حاجة في المجتمع السعودي، وثائق تخصيص منازلهم الجديدة ومفاتيحها، بقرية الغالة التابعة لمحافظة الليث، فيتحول بذلك 1176 شخصاً، هم عدد أفراد هذه الأسر، من سكني الضنايق إلى سكن حديث يضم بين جنباته كل مقومات الحياة الكريمة، ضمن مشروع طموح مؤسسة الملك عبدالله بن عبدالعزيز لوالديه للإسكان التنموي يستهدف، كمرحلة أولى، بناء 2200 منزل، بتكلفة تصل إلى 500 مليون ريال، تعقبها مشروعات أخرى تغطي جميع مناطق المملكة، لتحديث نقلة

عصرية في مجال الإسكان المنيسر للفئات المحتاجة بالمجتمع السعودي، ولتحل محل العشوائيات والمساكن غير اللائقة، التي ما زال يعيش فيها مواطنون سعوديون حتى هذه اللحظة، فيتم تدريجياً القضاء على الحاجة والفاقة في ظل ما يعم البلاد من رخاء، بفضل الله.

فنيابية عن خادم الحرمين الشريفين الملك عبدالله بن عبدالعزيز، رئيس مؤسسة الملك عبدالله بن عبدالعزيز لوالديه للإسكان التنموي، يقوم محافظ جدة، الأمير مشعل بن ماجد بن عبدالعزيز، برعاية حفل افتتاح مشروع قرية الغالة الذي بلغت تكلفته نحو 56 مليون ريال، ويسلم الأهالي وثائق التخصيص ومفاتيح المنازل.

المصدر : الوطن السعودية

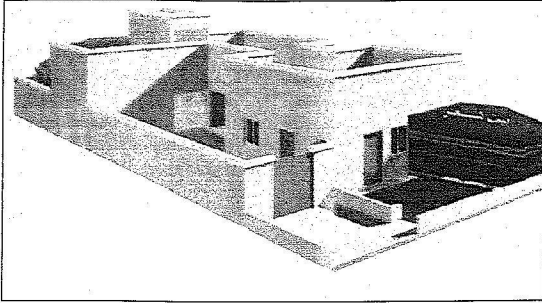
العدد : 2182

التاريخ : 20-09-2006

المسلسل : 61

الصفحات : 10

وأوضح الأمين العام للمؤسسة
الدكتور يوسف بن أحمد العثيمين أنه
تم الانتهاء من المشروع تماماً، وهو
جاهز لتسكين المواطنين، مضيفاً أن



(الرشيف الوطني)

نموذج من مساكن قرية الغلاة الجديدة



خريطة توزيع مشروعات المؤسسة الإسكانية

خلال إنشاء مجمعات إسكانية في مناطق المملكة المختلفة، وإدارة هذه المجمعات والوحدات السكنية وصيانتها بغالبية، ومساعدة المستفيدين من خدمات إسكان المؤسسة على تحسين قرضهم في التوظيف أو تنمية مهنتهم وأعمالهم الخاصة من خلال تطوير مهاراتهم وقدراتهم مما سيؤدي إلى رفع دخلهم، ومساعدة أرباب المهن والحرف من المستفيدين من خدمات المؤسسة الإسكانية على تنمية إنشاء وتطوير مشاريع صغيرة، والعمل على توفير كافة الخدمات التعليمية والصحية والاجتماعية وغيرها من الخدمات الضرورية لسكان المجمعات الإسكانية التي تقيمها، وتحسب الدعم لنشاط المؤسسة من خلال عرض تجربتها في الإسكان التنموي محلياً وإقليمياً ودولياً، وتشجيع وبعم إنشاء مؤسسات مشابهة واقتناع مؤسسات خيرية وتنموية أخرى بتوفير خدمات إسكان تنموي، وتنمية موارد المؤسسة من خلال استئثار أصولها واجتذاب الهيئات والتبرعات وغيرها من مصادر التمويل المتنوعة.

إلى توفير السكن التنموي في المناطق الأخرى احتياجاً في المملكة ولذوي الدخل المنخفض فيها، استناداً إلى دراسات للاحتياجات، ووفق سلم موضوعي وواقعي للأولويات، وإنشاء وحدات سكنية منخفضة التكاليف والإشراف على صيانتها، وتوفير الخدمات التطويرية اللازمة لمساعدة سكان المجمعات الإسكانية على تحسين مستوياتهم التعليمية والمهنية والعيشية بجهودهم الذاتية، ويبلغ أقصى درجات الفاعلية والكفاءة في ذلك بالتعاون مع فئات المجتمع المدني الفاعلة.

وتأسست المؤسسة بموجب الموافقة السامية رقم "أ/159" وتاريخ 1423/8/20، كمؤسسة خيرية لتأمين مساكن ملائمة، على أن تصبح مؤسسة مبدعة وفعالة في مساعدة المواطنين من ذوي الدخل المنخفض على النهوض ذاتياً بمسئولهم التعليمي والمهني والعيشي من خلال توفير السكن الملائم لهم.

وتتمحور أهداف المؤسسة حول توفير المساكن الملائمة، من

التربية والسكنة للغالة، تتكون من عدة فحود قبلية كالتعالبة والمهايي والحساناني والعضلي وغيرهم، وتشكل فئة الطلاب النسبة الأعلى في الغالة، يليهم فئة العاطلين عن العمل. ويشغل غالبية سكان الغالة بصيد الأسماك بالطرق التقليدية، بسبب قرب موقع القرية من البحر، كما يعمل قطاع منهم في الرعي. وقد أدى تنافي المستوى التعليمي في القرية إلى قصر نشاط أهلها على أعمال بسيطة، ويمتاز سكان الغالة بتعاونهم ومشاركتهم مع بعضهم البعض في حياتهم العامة، بالإضافة إلى صهارهم فيما بينهم.

ويقصر الواقع التعليمي والمهني المتدني لأهالي القرية، أن يخضعوا لبرامج تأهيل وتدريب لتحسين أدائهم في النشاطات الاقتصادية الممكنة في قريرتهم، بالإضافة إلى أهمية تنفيذ برامج تنموية لهم في مجال الصحة والتعليم والتوعية والإرشاد والتأهيل، الأمر الذي يسوق فرصة جيدة لنمو القرية وتطويرها لانتشالها من حالة الفقر والبطالة.

وتهدف مؤسسة الملك عبدالله بن عبدالعزيز لوالديه للإسكان التنموي

المنازل مجهزة تجهيزاً كاملاً، من أثاث ومفروشات، وأثاثاً، وتتميز بتصاميم عصرية واقتصادية، وتقبل التعليم الراسي والأفقي، وفقاً لمطالبات ساكنها المستقبلية، مضيفاً أنه روعي تتلائم والظروف البيئية والمناخية المحيطة، وأن تتناسب مع عادات الأسرة السعودية وتقاليدها.

وأبان الدكتور العثيمين أنه روعي في تنفيذ هذه المساكن التنموية أن تشمل جميع الخدمات، وأن قرية الغالة، بناءً على ذلك، تضم مسجداً بسعة 500 فصل، ومركزاً لارياً، ومرستين لإحداها للبين والأخرى للبيات، تضم كل منهما 16 فصلاً، كما تم إنشاء الخدمات اللازمة مثل المركز الاجتماعي والثقافي ومركز التدريب والتأهيل والمركز الصحي، كما تضم القرية محطة لتحلية المياه، بطاقة 150 متراً مكعباً يومياً، وخزاناً أرضياً لتجميع سعة 1200 متر مكعب، وخزان مياه علوياً سعة 50 متراً مكعباً. كما تتوفر بالقرية شبكة تغذية بمياه الشرب وشبكة صرف صحي وشبكة كهرباء وإلترارة للطرق والساحات الخارجية. وأنه تمت سفتة كل الطرق الداخلية ومرصفا، وتزويدها بالأرصعة والبوردرات.

قرية الغالة القديمة

تقع قرية الغالة في منطقة مكة المكرمة بمحافظة الليث الواقعة على مسافة 160 كيلومتراً على امتداد الطريق الساحلي إلى الجنوب من مدينة جدة، وتبعد عن مدينة الليث بحوالي 22 كيلومتراً شمالاً. ويتميز موقع القرية بقبليية النمو والتطور، ويبلغ عدد سكان الغالة نحو 1500 مواطن موزعين على 248 أسرة، معظمهم من الشباب، ويعاني غالبيتهم من البطالة والفقر. أما مناخ القرية فيغلب عليه المناخ الساحلي الحار المميز بالحرارة والرطوبة في الصيف والاعتدال شتاءً.

ويصنف وضع المساكن في القرية بالتواضع الشديد، حيث يسكن معظم الناس في البيوت الشعبية، أما

مواقع وإعداد مشروعات الإسكان التنموي إناطلة

المنطقة	عدد الوحدات	تاريخ التسليم	محافظة	المنطقة	عدد الوحدات	تاريخ التسليم
النيابة	184	تم التسليم	محافظة ينبع	منطقة المدينة المنورة	184	تم التسليم
الشعيان	48	تم التسليم	محافظة أمالج	منطقة تبوك	48	تم التسليم
الحسي	40	تم التسليم	محافظة أمالج	منطقة تبوك	40	تم التسليم
الغالة	186	تم التسليم	محافظة الليث	منطقة مكة المكرمة	186	تم التسليم
الطرف	384	1427/12/20هـ	محافظة الأحساء	المنطقة الشرقية	384	1427/12/20هـ
الجرن	149	1427/12/20هـ	محافظة الأحساء	المنطقة الشرقية	149	1427/12/20هـ
الغزالة	254	1427/10/20هـ	محافظة الغزالة	منطقة حائل	254	1427/10/20هـ
قرى بيس	135	1427/10/30هـ	محافظة الخوارة	منطقة حائل	135	1427/10/30هـ
الديحة	372	1427/12/15هـ	محافظة صامطة	منطقة جازان	372	1427/12/15هـ
ثول	100	1427/10/10هـ	محافظة جدة	منطقة مكة المكرمة	100	1427/10/10هـ
حي النخيل	100	تحت الترسية	محافظة المدينة المنورة	منطقة المدينة المنورة	100	تحت الترسية
المجموع الكلي للوحدات	2060				2060	