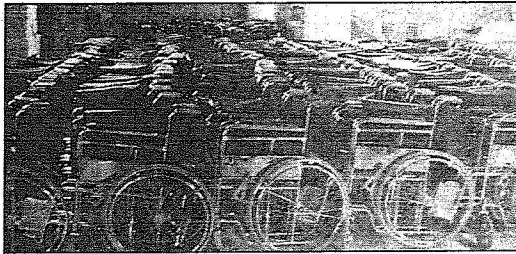
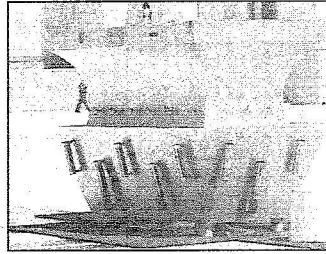


المصدر : الرياض  
التاريخ : 06-10-2006  
العدد : 13983  
الصفحات : 7  
المسلسل : 59



عربات متحركة للمعوقين



برادات مياه ضخمة في ساحات الحرم



الشيخ عبد العزيز الفوزان

متابعة ميدانية من نائب الرئيس العام لشؤون المسجد النبوي

## الخدمات والجمال في المسجد النبوي يلفت انتباه الزائرين

١٠,٠٠٠ سجادة إضافية لفرش الميادين وأسطح الحرم في المواسم

المدينة المنورة - سالم الأحمدى؛  
تصوير - محمد الجابري

يتابع صاحب السمو الملكي الأمير عبدالعزيز بن ماجد أمير منطقة المدينة المنورة جهود الجهات ذات العلاقة بقدمة الزائرين خلال شهر رمضان المبارك وفي مقدمة هذه الجهات الرئاسة العامة لشؤون المسجد النبوي الشريف.

وتعرض هذه الخدمات للثقت والرياض، معالي نائب الرئيس العام لشؤون المسجد النبوي الشريف الشيخ عبدالعزيز بن عبدالله الفالح الذي توه بما يحظى به الحرمان الشريفان من عناية واهتمام من قبل خادم الحرمين الشريفين وسمو ولي عهده الأمين كما توه معاليه بمناخه سمو الأمير عبدالعزيز بن ماجد الذي يشرف على فريق العمل ليعطي العاملين دفعة قوية في سبيل انجاز المزيد فجزاه الله خيراً.

كما توه الشيخ الفالح بتوجيهات معالي الرئيس العام لشؤون المسجد الحرام والمسجد النبوي الشيخ صالح بن عبدالعزيز آل حسين.

وعن ما تقدمه الوكالة من خدمات قال: قامت وكالة الرئاسة العامة لشؤون المسجد النبوي الشريف بتعيين عدد من الموظفين المؤقتين والمؤقتات الى جانب الموظفين الرسميين العاملين بالمسجد النبوي ليكون العدد ١٤٠٠ موظف ومراقب للقيام بأعمال التوجيه والإرشاد والمراقبة وحراسة الأبواب وفتح ممرات للمصلين داخل المسجد النبوي والساحات المحيطة به كما وضع ترتيب لفرض جميع المواقع داخل المسجد النبوي والسطح والساحات الشمالية والشرقية والغربية والجنوبية الغربية والجنوبية الشرقية بعدد ١٠٠٠٠ سجادة ومدة تزويد جميع أجزاء

الحرم بعدد ٧٠٠٠ حافظه مياه من ماء زمزم المبرد وعشرين خزناً من ماء زمزم المبرد موزعة في بعض المواقع بالساحات ويقوم بأعمال السقيا والفرش والنتافة والصيانة عمالة عددها ١٩٢٠ عاملاً وعمالة وجميع الأعمال تتم وفق خطط وبرامج معدة لموسم شهر رمضان ومنها:

ادارة خدمات الصيانة والسقيا - حيث تقوم هذه الادارة بأعمال متعددة منها اعداد ومتابعة تنفيذ برامج التشغيل والاطفاء للإنارة الداخلية والخارجية بالمسجد النبوي الشريف وساحاته - وضع برامج تشغيل الشباب والمظلات ومتابعة تشغيلها حسب ظروف الجو - متابعة حالة الجو داخل الحرم والتأكد من مناسبتها لجموع المصلين - التأكد من كفاءة تشغيل مراوح الشفط والتهوية والتدوير.

تسلم ناقلات زمزم يومياً وتفرغها بخزانات الحرم وخزانات السبيل بواقع ٢٠٠ طن يومياً وتوزيع الترامس المملوءة بماء زمزم المبرد داخل المسجد النبوي الشريف بأقسام الرجال والنساء حسب الأوقات المناسبة بواقع ٧٠٠٠ ترس يومياً كما تم توزيع ٢٠ خزناً للمياه الباردة في ساحات الحرم وتوزيع الكاسات الجديدة ورفع القديمة التي تم استخدامها للشرب بعد إبدالها بأخرى نظيفة.

ادارة الساحات والمواقف بوكالة الرئاسة العامة لشؤون المسجد النبوي تتولى ارشاد الزوار من الرجال والنساء إلى المواقع المخصصة لكل منهم وتقوم بإرشاد التائهين ومساعدة كبار السن ونقلهم بواسطة العربات من خارج الساحات الى المسجد النبوي وتتولى منع الباعة المتجولين وتمنع التسول في الساحات وكذلك فتح أبواب المسجد النبوي وأبواب السلالم

الكهربائية كما تعمل على توفير الخدمات للزوار والمصلين ومتابعة تنفيذ الخطط الموضوعة وتنظيم مواعيد افطار الصائمين التي خصصت لها أجزاء واسعة من الساحات الشمالية والغربية.

#### الافطار في المسجد النبوي

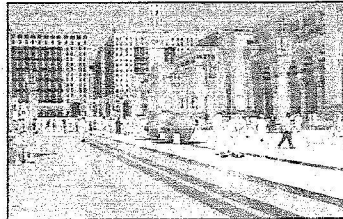
اشتهر المسجد النبوي دون غيره بموائد ضخمة للافطار منذ عهد الدولة الإسلامية الأولى وإلى الآن وقد تفتن أهالي المدينة بما يقدموه لضيوف المسجد النبوي من طعام حيث كان يعد في البيوت المجاورة للمسجد النبوي وينقل طازجاً إلى الصائمين. أما الآن فإن موائد الافطار تقتصر على اللين والشريك، الخبز وبعض الحاصلات وربط وتمون المدينة.

ومعرضة المزيد عن هذه العادة حيدرة التقت بالرياض، بالشيخ عبدالواحد خطاب مدير العلاقات العامة بالرئاسة والمشرف على موائد الافطار فقال خصصت أماكن محددة لإفطار الرجال وأماكن للإفطار النساء وقد روعي فيها الاعتماد على الرخام الأبيض بمسافة كافية - ترك ممرات عامة للوصول إلى الحرم وممرات داخلية لحركة الصائمين بين السفر.

وتبدأ المساحة المخصصة للافطار من أمام مجموعة أبواب ه وتنتهي بنهاية الساحات الشمالية الغربية. كما خصص الجزء المقابل للأبواب ١٤، ١٥ مواقع لافطار النساء وتبدأ المساحة المخصصة لافطار الرجال من باب ٢٠ وتنتهي بنهاية الساحات الشمالية الغربية - توضع حواجز لحماية عين الساحات الغربية والشمالية لتكون حداً فاصلاً بين الممرات المؤدية للحرم ومواقع الإفطار.



الشيخ عبدالواحد خطاب



جمال الحرم النبوي

١٩٠٠ عامه  
وعاملة  
لنظافة  
والصيانة

٣١٠٠ عربية  
متحركة لذوي  
الاحتياجات  
الخاصة