

المصدر : الجزيرة

التاريخ : 11-06-2006 العدد : 12309

الصفحات : 23 المسلسل : 151

## الجيزة) ترصد المشروع العملاق ذا الخمس كليات

# الملك المفدى يضع حجر الأساس لجامعة حائل بـ٦٤٥ مليوناً

□ الرياض - محمد العبدروس:

والخدمات المساندة، وتشمل مباني الموقع العام لإدارة الجامعة وعمادة شؤون الطلاب وعمادة القبول والتسجيل وعمادة خدمة المجتمع والتعليم المستمر وعمادة البحث العلمي وعمادة الدراسات العليا بالإضافة إلى مكاتب إدارة الشؤون الإدارية والمالية والوظائف والمستودعات وتقنية المعلومات والدراسات والتصوير الجامعي والتخطيط والتطوير والمتابعة والإسكان، كما يشمل الموقع العام أيضاً مباني الخدمات الطلابية والمسجد والمطعم والصالة الرياضية ومركز الخدمات الطلابية. وتضم كليات المرحلة الأولى للمدينة الجامعية (كلية علوم وهندسة الحاسب الآلي وكلية العلوم وكلية المجتمع) فيما يضاف إليها لاحقاً بقية الكليات المقررة وهي (كلية الهندسة وكلية الطب والعلوم الطبيعية). هذا وقد تم تصميم مشروع المدينة الجامعية على أحدث التصاميم المعمارية التي جمعت بين جمال

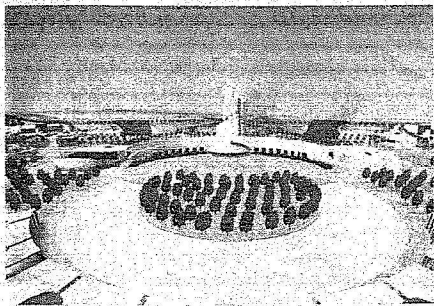
يضع خادم الحرمين الشريفين الملك عبدالله بن عبدالعزيز حجر الأساس لتنفيذ المرحلة الأولى لمشروع مباني جامعة حائل بمنطقة حائل التي تقع على مساحة (٢٨٩,٠٤١,٠٢٥) وتسعة ملايين وولحد وأربعين ألفاً وخمسة وعشرين متراً مربعاً بتكلفة قدرها (٦٤٥) مليون ريال. وبدات وزارة التعليم العالي في تنفيذ توجيهات القيادة الرشيدة بأهمية الاستفادة وسرعة البدء في تنفيذ المشروعات المعتمدة من فائض ميزانية وزارة التعليم العالي وقترها أربعة مليارات ريال تخصص لمشروع إنشاء مباني الجامعات والكليات الجديدة.

ويشمل مبنى الجامعة إنشاء خمس كليات هي: (العلوم، علوم وهندسة الحاسب الآلي، المجتمع، الطب والعلوم الطبيعية، الهندسة) وقد تم تسمية مشروع مباني كل من كلية العلوم وكلية المجتمع بالإضافة إلى مباني الموقع العام والبنية الأساسية

المصدر : الجزيرة

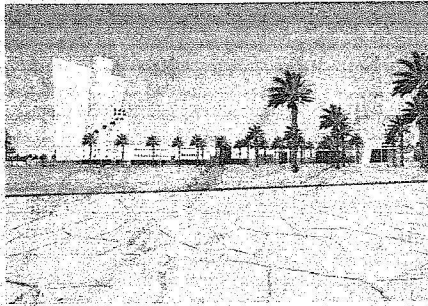
التاريخ : 11-06-2006 العدد : 12309

الصفحات : 23 المسلسل : 151



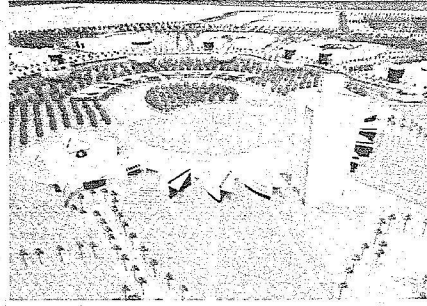
والبوابات المتعددة وقد تم تزويد جميع المبانى بمواقف متعددة تستوعب جميع الرواد.

الاشيائية القائمة في عملية الدخول والخروج وذلك من خلال التنظيم المميز والشوارع المسبحة



بالتصميم الجميل والرائع المباني الجامعة ومساحاتها المختلفة، كما روعي في تصميم الجامعة

كافياً بحيث يستطيع الطلبة و موظفو الجامعة وروادها التنقل سيراً على الأقدام دون معاناة والاستمتاع



تغطية أرض المشروع بمسطحات كبيرة من البساط الأخضر والأشجار التي تعطي شعوراً بالراحة وفلاً

الشكل وروعة المضمون مع الأخذ في الاعتبار إمكانية التوسع مستقبلاً من خلال بعض المساحات الخالية، كما تم