

# الرياض

الثلاثاء ٢٣ ذي الحجة ١٤٢٨هـ (حسب الرؤية) - ١ يناير ٢٠٠٨م - العدد ١٤٤٣٥

## المشروع يحظى بمتابعة الأمير سلمان

وزارة النقل تنجز ٥٠% من استكمال طريق الرياض الدائري والانتهاج مطلع العام ١٤٣٠هـ



تقرير - أحمد الشمالي

اقتربت وزارة النقل على إنجاز ما نسبته ٥٠% من الأعمال التنفيذية لمشروع استكمال الضلع الشمالي الغربي من طريق الرياض الدائري حيث يتواصل سير الأعمال في المشروع العملاق

وفي تصريح لوكيل وزارة النقل للطرق المهندس عبدالله بن عبدالرحمن المقبل أشار إلى أن المشروع يحظى بمتابعة واهتمام من صاحب السمو الملكي الأمير سلمان بن عبدالعزيز أمير منطقة الرياض ومتابعة معالي وزير النقل الدكتور جبارة بن عيد الصريصري وذلك لما يمثله هذا الطريق من أهمية كبرى والذي يعتبر بمثابة الضلع المكمل للحلقة الدائرية لطرق مدينة الرياض، وبإكتماله تتحقق كامل الفائدة المرجوة من الطريق الدائري والذي يؤمن بشكل أساسي خدمة المرور العابر وتوزيع المرور المحلي



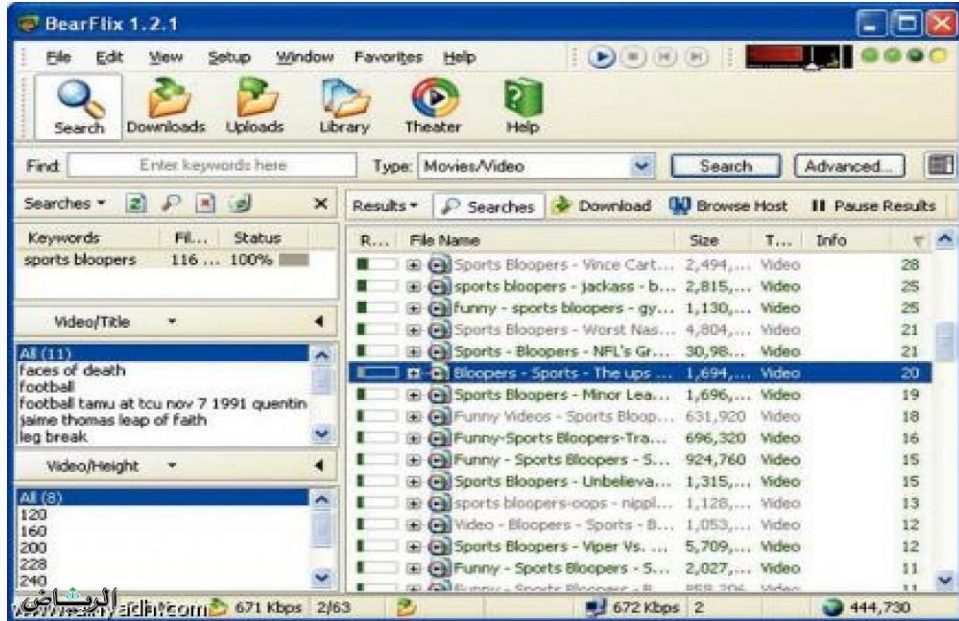
وأكد المهندس المقبل أن الطريق سيسهم في تخفيف الضغط المروري عن طريق الملك خالد ومداخل حي السفارات، وذلك بتحويل حركة المرور العابرة إلى الضلع الشمالي الغربي، خاصة فيما يخص المرور القادم من المنطقة الشرقية ومنطقة القصيم ومن المطار وطريق صلبوخ والمتجه إلى غرب الرياض والطائف ومكة المكرمة والمحافظات والمراكز المنتشرة بجناحي طريق الرياض - الطائف السريع وبالعكس.



الرياض

وأوضح المهندس المقبل أن وزارة النقل تعمل على استكمال المشروع الذي تبلغ كلفته (٨١٢) مليون ريال وفق برنامج زمني محدد ينتهي بإذن الله مطلع العام ١٤٣٠هـ.

ويمثل مشروع استكمال الطريق الدائري لمدينة الرياض نقلة نوعية جديدة تضاف إلى سجلات الإنجازات المتلاحقة التي حققتها وزارة النقل في قطاع الطرق والتي أثمرت بتوفيق الله وبدعم من حكومة خادم الحرمين الشريفين وسمو ولي عهده الأمين على امتلاك المملكة لشبكة عملاقة من الطرق التي تربط بين مدن المملكة بعضها مع بعض إضافة إلى ربط المملكة بالدول المجاورة.



ويمثل الضلع الشمالي الغربي من طريق الرياض الدائري المرحلة الأخيرة حيث إنه عند انتهاء تنفيذه سيكتمل الطريق الدائري بمدينة الرياض وذلك لتيسير حركة المرور في كافة الأطراف وكافة الاتجاهات ويمتد طريق الرياض الدائري بطول ١٣ كلم بين مخرج رقم (١) وهو تقاطع الطريق الدائري الشمالي مع طريق الملك خالد وطريق صلبوخ ومخرج (٢٩) وهو تقاطع الطريق الدائري مع طريق الرياض - الطائف السريع.



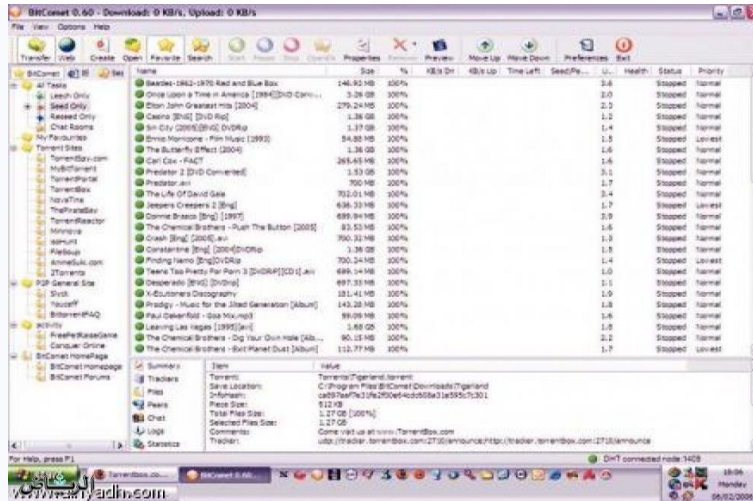
ويتكون المشروع من طريق رئيسي سريع باتجاهين مفصولين بجزيرة وسطية. ويتكون كل اتجاه من أربعة مسارات لحركة المرور إضافة إلى اكتاف مسفلنة. وطرق خدمة للمرور المحلي على يمين ويسار الطريق يتكون كل منها من مسارين لحركة المرور إضافة إلى مواقف طويلة للسيارات

ومنحدرات دخول وخروج من الطريق الرئيسي إلى طرق الخدمة والطرق المتقاطعة مع المشروع إضافة إلى تنفيذ أجزاء من هذه الطرق كطرق مزدوجة يقدر مجموعها بحوالي (٣,٥) كلم



ويحتوي المشروع على سبعة تقاطعات على شكل معيني مع سبعة شوارع منظمة. ويتكون كل تقاطع من جسور عبور وجسور التفاف ومنحدرات دخول وخروج من الطريق الرئيسي إلى طرق الخدمة والشوارع المتقاطعة. وتقدر مساحة الجسور في التقاطعات ( ٢٨,٠٠٠م) حيث يتقاطع الطريق مع شارع القرية وشارع الوادي وشارع إمارة عرقة وشارع طريق الأمير مشعل بن عبدالعزيز وشارع السيل الكبير وشارع الطائف وشارع الشفا.





ويعبر المشروع فوق ثلاثة وديان رئيسية بجسور كبيرة حيث يعبر الطريق فوق وادي حنيفة على عدد (٢) جسر واحد لكل اتجاه من الطريق ويتكون كل جسر من (٢٤) فتحة كل فتحة بعرض (٤٢,٧م) ويزيد ارتفاع الجسور على (٣٠) متراً



كما يعبر الطريق فوق وادي المهديّة على عدد (٢) جسر واحد لكل اتجاه من الطريق ويتكون كل جسر منهما من (١٥) فتحة بعرض (٤٢,٧م) ويزيد ارتفاع الجسور على (٣٠) متراً. كما يعبر الطريق فوق وادي المهمة على عدد (٢) جسر واحد لكل اتجاه من الطريق ويتكون كل جسر منهما من (١٥) فتحة بعرض (٤٢,٧م) للفتحة ويصل ارتفاع الأعمدة الوسطية إلى ما يزيد على (٩٠) متراً وارتفاع الجسر فوق أرض الوادي إلى (٧٣) متراً.



ويعبر الطريق فوق وادي أوبير على عدد (٢) جسر واحد لكل اتجاه من الطريق ويتكون كل جسر من عدد (١١) فتحة كل فتحة بعرض (٤٢,٧م) ويبلغ أقصى الارتفاع للجسر فوق أرض الوادي (٩٥) متراً  
ويحتوي المشروع على نظام تصريف متكامل للمياه السطحية إضافة إلى مسارات مختلفة وقطوعات مستقبلية لكافة الخدمات الأخرى  
كما أن هناك نظاماً متكاملاً لإنارة كافة أجزاء الطريق والتقاطعات بواسطة الصواري العالية وأعمدة الكهرباء ومحطات التغذية الكهربائية



كما اتخذت في الطريق كافة أنظمة السلامة لمستخدمي الطريق من تخطيط مسارات المرور وإشارات إرشادية وتوجيهية وإشارات ضوئية وكاميرات حثية على كافة التقاطعات.

ويكتسب الضلع الشمالي الغربي من طريق الرياض الدائري أهمية كبرى بالنظر لدوره الأساسي في اكتمال الضلع الخامس من الطريق الدائري من مدينة الرياض وبالنظر لدوره في خدمة حركتي المرور المحلية والعبارة. إضافة إلى مزايا أخرى على الصعيد التنظيمي والبيئي والاقتصادي.