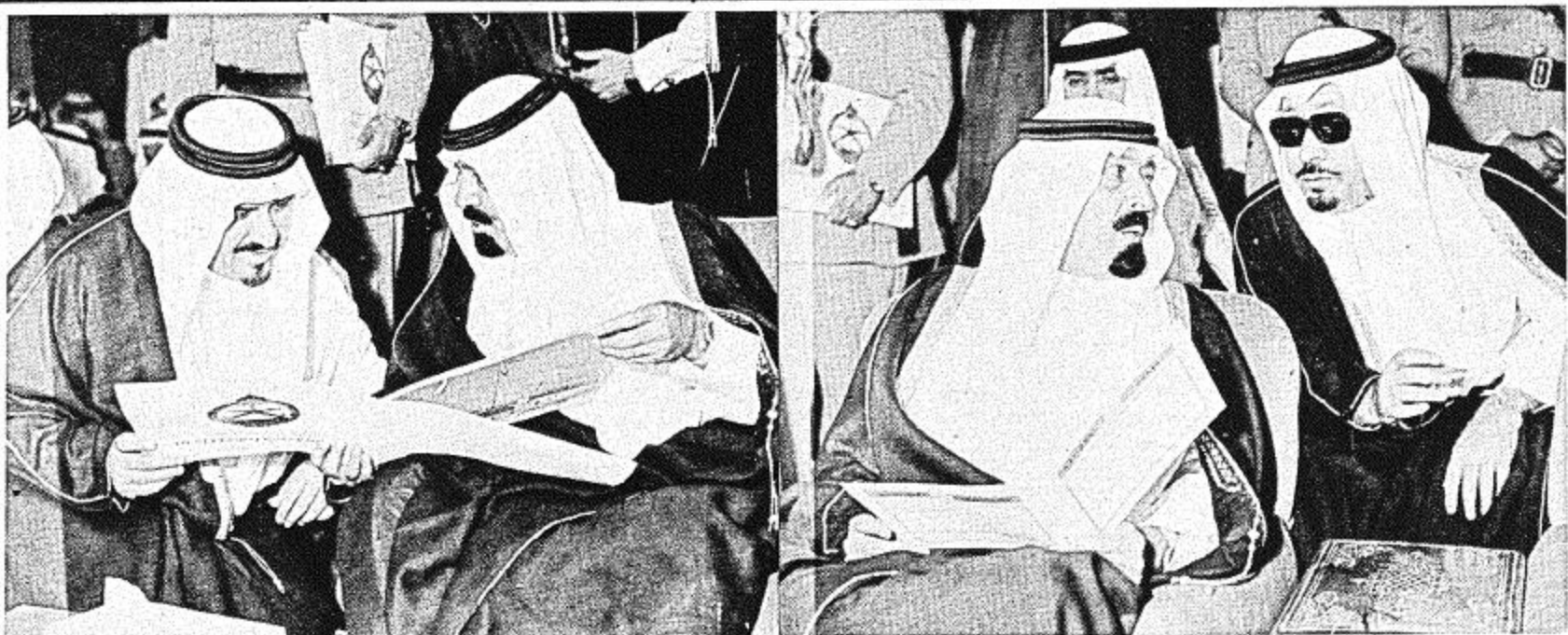


يوم شهود في مسيرة الحرس الوطني



• سمو الأمير عبد الله في كلامه مع سمو الأمير سلطان علي مجلس الشروع الذي تضمنه كتيب الحفل •

ليس من قبيل التصريح ان قلنا بان مجمع مبانى الحرس الوطني يشغل ضعف المساحة التي يشغلها مبنى البنتاجون (وزارة الدفاع الامريكية) وليس من التضخيم الكلامي اذ قلنا ان هذا المجمع يعد واحدا من اكبر المجمعات القيادية والادارية في العالم الذي تعارفنا عليه ان لانطلق على اشرايع التنصوية في بلادنا الفاظ (اضخم واكبر واول مشروع من نوعه في الشرق الاوسط او في العالم)

وهناك كذلك مبانى لصيانة السيارات ومبانى المشروبات ومحطات تكييف الهواء .. وقد روعي في هذه المبانى العوامل المناخية وزودت بسواكف خرسانية سابقة الصب لحمايتها من اشعة الشمس . وقد يدبر العمل في المشروع في التاسع من سبتمبر ١٩٧٦ ويقدر الانقضاء منه في بداية عام ١٩٨٠م باذن الله . وتبلغ التكاليف الاجمالية لهذا المشروع ٢٠٨ مليون دولار ويقوم بتنقيذه (شركة ديماس) الامريكية مع (شركة ساموان) الكورية متضامتين ، تحت اشراف سلاح المهندسين الامريكي . وقد قامت وزارة الاشغال العامة والاسكان بوضع تصاميم اولية للمشروع ثم تولت (شركة ليد بيلي) العالية تصميمة هذه العملية .

المنشآت الجديدة للحرس الوطني تقع على مساحة تصل الى ضعف مساحة مبنى وزارة الدفاع الأمريكية!

لكن امام المشروع العملاق للحرس الوطني تتساوق كل المقامير لان اماننا الارقام .. والمجتمعات تحكي الواقع الذي سيكون عليه المجمع الذي صمم هيكله تصميميا خاصا لمقاومة القنابل والغارات ومركز للقيادة تحت الارض يضم خارطة مجسمة للشرق الاوسط لتحديد مواقع الاحداث فور وقوعها

وقد روعي في هذه التصاميم امكانية التوسع مستقبلا في المبانى ويتسع المبني لـ ٥٠٠٠ موظف كما تتسع مواقف السيارات لـ ٧٠٠٠ سيارة . ويقوم بتنفيذ هذا المشروع ١٦٤٠ عمالا وفنيا . ان اكبر بناء في هذا الموقع هو مبنى الادارة ، وهو مكون من خمسة ادوار مساحته ٣٥٩٦٥ متر مربع ويضع خلف تانورة المياه . اما ثاني اكبر المبانى في الموقع فهو مكاتب سمو سيدي رئيس الحرس الوطني وتبلغ مساحته : ١٧٤٤٦ متر مربع ويقع بين التانورة ومبني العلم ، وهو الحجر العقيق حاليا امامكم ، وهذا المبني مكون من دورين فوق مستوى الارض . يشتمل الدور الاول منه على مكاتب ادارية ومدخل رئيسي يوصل الي السلم . اما الدور الثاني فيشتمل على مجلس وغرفة اجتماعات تقود على جالبيها مكاتب صاحبي السمو رئيس الحرس الوطني وثانيه ، كما ان في الدور العلوي مكاتب للدرايين التابعين لكاتب سمو الرئيس بالإضافة الي صالة اجتماعات .



• سمو الأمير سلطان بن عبد العزيز يتحدث للزميل حسان النيسان •



• الأمير عبد الله ويجواره الأمير بدر اشياء عزف السلام الملكي •

الأمير سلطان بن عبد العزيز الجزيرة يبايع الحرس الوطني الجديدة ليلة من ليالي عذبة العصور في هذه المنحة بقرارة جلالة الملك خالد

ويوم امس كان اليوم التاريخي في مسيرة الحرس الوطني .. عندما قام سمو النائب الثاني لرئيس مجلس الوزراء ورئيس الحرس الوطني الامير عبد الله بن عبد العزيز بوصف حبر الاساس لشان المجمع وازاح الستار عن اللوحة التذكارية ايدانا باليه في اثناء المجمع . شارك في الاحتفال الكبير دولة السيد تشوي كيوهايد رئيس وزراء كوريا الجنوبية . ومن التخصيمات الهامة في البلاد صاحب السمو الملكي الامير سلطان بن عبدالعزيز وزير الدفاع والطيران والمفتي اعلى من اصحاب السمو الملكي الامراء ووزراء حكومة جلالة الملك المنتمين ووكلاء الوزارات والمستولون العسكريين ..

ويضم المبني متطقتين رئيسيتين : • القطع الاداري • وقطع الخدمات • كما يحيط بالمجمع سور للحماية من الحرس المشغول والخرصاة المصته وتتوسط المدخل تانورة ضخمة محاطة بمظلات للسيارات على شكل دائري ويعتبر مبني الرئاسة اضخم المنشآت في هذا المجمع ويتكون من خمسة طوابق ويشغل مساحة ٣٦٠٠ متر مربع تقريبا ، ويصله عن مبني القيادة ماضي مغطى . ويوجد في اسفل مبني القيادة مباشرة مركز القيادة تحسنت الارض ويصل بالادوار التي تحلوه بمصاعد وانفاق وسلام ، ويضم مركز القيادة غرفة السمات التي تضم خريطة مرفوعة مضاهية ومجسمة للشرق الاوسط ومحيط بها غرف لصاحب السمو الملكي ، رئيس الحرس الوطني وسمو ثانيه . كما يضم المجمع مبني للاجتماعات العامة على مسطح ٢٠٠٠ متر مربع . تقريبا ، وهو متسع ٥٠٠ متسع ، وهو محيط بالمكتب المختلطة الجوى العديد من المكاتب المختلفة اما الغرف المحيطة الواقعة على الجانب الخارجي من المجمع المحيطة ببيان المعلومات فقد خصصت لمكاتب صاحبي السمو الملكي الرئيس وثانيه ، مع الطموحات تحتوي على خرائط للعمالين في هذا المكان . كما ان مبني القيادة مصمم تصميميا خاصا لمقاومة القنابل والغارات .

ويالسلام الملكي احتتم اليوم التاريخي للحرس الوطني وودع سمو النائب الثاني لرئيس مجلس الوزراء ورئيس الحرس الوطني ضيف الكوري . وتحدث (الجزيرة) صاحب السمو الملكي الامير سلطان بن عبد العزيز وزير الدفاع والطيران قائد : ان المبانى الجديدة للحرس الوطني تحسنت ليلا من ليالي عذبة العصور في هذه المنحة بقرارة جلالة الملك خالد العظم . ويغاية وتوجه صاحب السمو الملكي الامير عبد الله بن عبد العزيز النائب الثاني لرئيس مجلس الوزراء ورئيس الحرس الوطني ، بازاحة الستار عن هذه اللوحة التذكارية ايدانا باليه في اثناء المجمع مبني رئاسة الحرس الوطني سنة ١٣٩٧ هـ . بعد ان اذاع سموه الستار .. وعاد الى مجلسه في صغر مقر العقل رفيع علم المملكة على سارية المجمع ..

واضاف الى قوله .. ان سلاح المهندسين الامريكي يعترف بحرس الحرس الوطني « واننا نتشرف الى الله الذي التقدير ان يجعل هذه المبانى صرحا فريا لخدمة الدين والمليك والوطن .. اعقب العميد ريتشارد ويلز الجندي مهدي بن عيار المنزلي السليبي التي قصيدة تليها فوطت ابياتها بالتصفيق يند هذه القصيدة استقر سمو النائب الثاني لرئيس الوزراء وضيئه الكوري سيارة عسكرية طافا بها على مسرع ربع ساعة حول مواقع الانشاءات ... ثم اطلع سموه وضيئه على التصميم



• لفتة اخرى تشمل سمو النائب الثاني والضيف الكوري اثناء الجولة على المشروع •



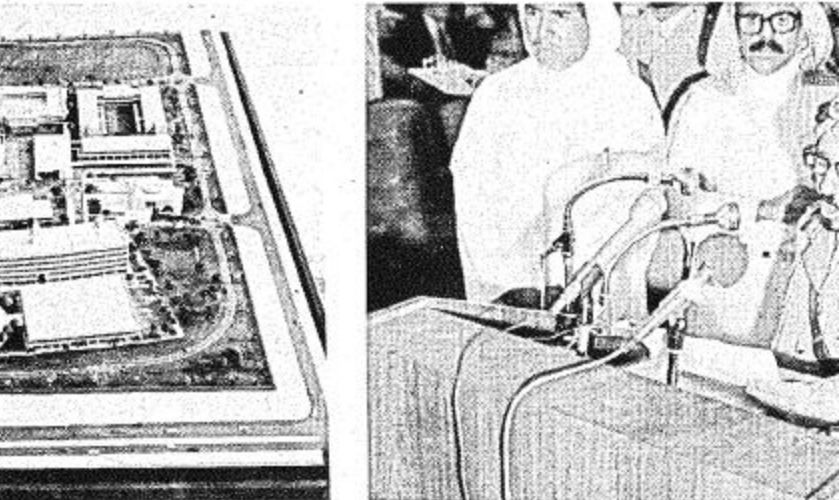
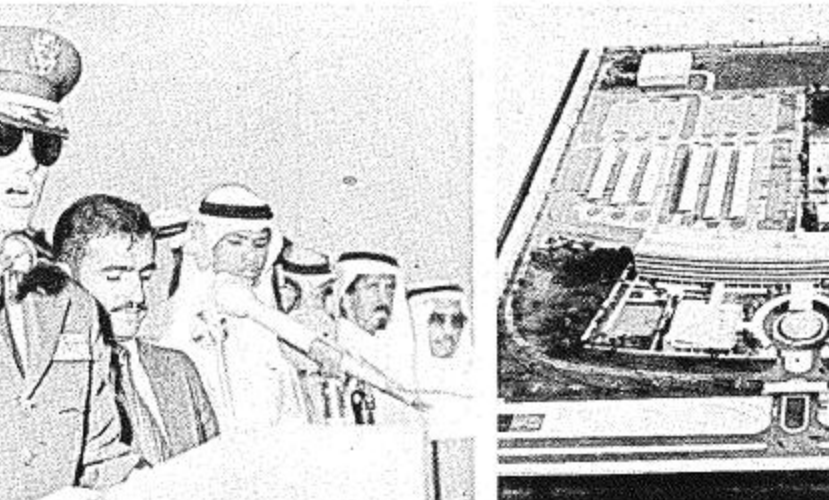
• بين قواعد الاساس لمبانى الحرس الوطني تجول امس الأمير عبد الله بصحبة رئيس وزراء كوريا الجنوبية •

عندما وصل سمو النائب الثاني لرئيس مجلس الوزراء في الخامسة والنصف واستقبله صاحب السمو الملكي الامير بند بن عبد العزيز نائب رئيس الحرس الوطني استعرض سموه حرس الشرف من رجال الحرس الوطني . وبعد عشر دقائق وصل الضيف الكوري .. ثم بدأ الحفل الفطاني باي من الذكر الحكيم ترتيل الجندي عبد الله بن خلف العربي . والتي الفريق اول ابراهيم الرشيد نائب وكيل العمليات في الحرس الوطني كلمة قال فيها : في هذه الايام الرافعة ، التي تعيش فيها مملكتنا الحبيبة رحمتها الكبرى بعودة جلالة مولاي الملك العظيم خالد ابن عبد العزيز ، بعد ان من الله عليه بتمتع الصحة ، ليواصل مسيرة التقدم والخير والعمارة لهذا الشعب الوفي ، والملتزمين العربية والاسلامية .

وفي وسط مركز قيادة العمليات تحت الارض توجد غرفة بيان المعلومات تحتوي على خرائط مرفوعة ، ويحيط بهذا المركز الجوى العديد من المكاتب المختلفة اما الغرف المحيطة الواقعة على الجانب الخارجي من المجمع المحيطة ببيان المعلومات فقد خصصت لمكاتب صاحبي السمو الملكي الرئيس وثانيه ، مع الطموحات تحتوي على خرائط للعمالين في هذا المكان . كما ان مبني القيادة مصمم تصميميا خاصا لمقاومة القنابل والغارات . على يسار التانورة وساحة المدخل يقوم مبني الاجتماعات العامة . ويبلغ مسطحه ١٦٦٦ متر مربع ويتسع لـ ٥٠٠ مقعد وهو معد لتلقي الحاضرات والاجتماعات وهو مكيف ومجهز بأحدث الاجهزة والاراقق . ويتضمن مبني الرئاسة العامة ذو الشكل الموقس مدخلا رئيسيا على واجهته الشمالية وخمسة مدخلات ثانوية على واجهته الجنوبية

غرفة عمليات تحت الارض مزودة بخارطة وضاعة لدراس الشرق الأوسط وتحديد مواقع الأحداث فور وقوعها!

لقد اراد بانى هذه الامة وبوحها جلالة الخفور له الملك عبد العزيز ، ومن يمه قائد هذه الامة وراعيتها والمسنولون فيها ، تحقيق الهدف العظيم في بناء المجتمع المتكامل المتطور ، الذي



• مسر ريتشارد ويلز يلقي كلمة سلاح المهندسين الامريكي •

• مجلس مجمع مبانى الحرس الوطني التي تشغل ضعف مساحة وزارة الدفاع الامريكية •



• الفريق اول ابراهيم الرشيد يلقي كلمة الحرس الوطني •

تصميم

تحقيق البيان