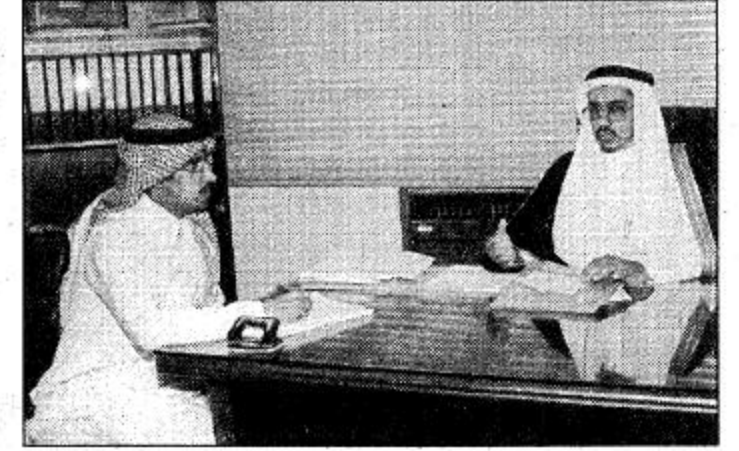
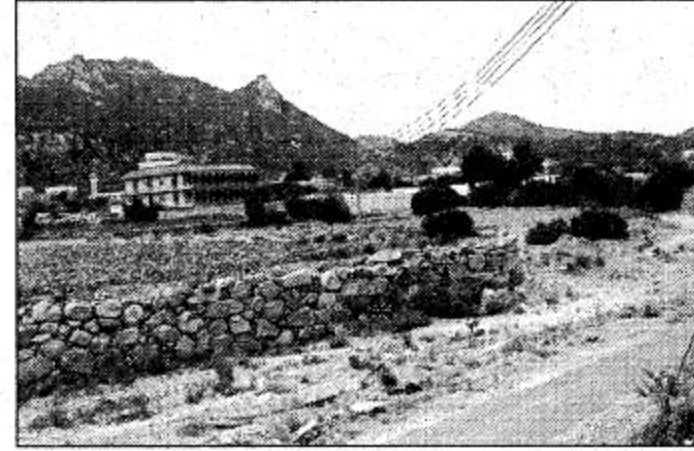
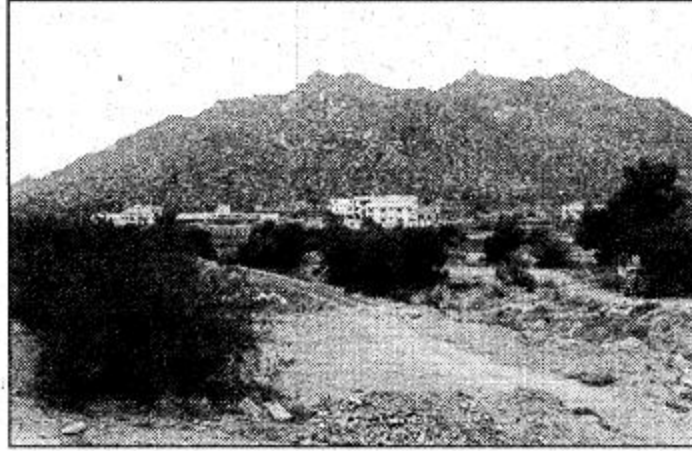


رئيس مركز ميسان بالحارث : ناصر بن شبيب السبيعي للجزيرة :



الدولة تقدم دعماً سخياً للتنمية الزراعية والعمرانية والخدمية في ميسان



□ في ميسان بالحارث ٣٥ قبيلة وأكثر من ٦٠ ألف نسمة
□ مستشفى ميسان العام سعة ٥٠ سريراً ويبدأ العمل به قريباً

موقعهم لينعموا بالرخاء ورغد العيش، فقد حظي الأهالي في ميسان بعدد من المشروعات والخدمات التي أنشئت خلال عام ١٤١٧هـ وذلك بمتابعة من صاحب السمو الملكي الأمير عبدالعزيز بن عبدالعزيز أمير المنطقة، حيث امتدت الكهرباء العامة عبر الأبراج الضخمة التي شقت طريقها من على قمم الجبال التي وصلت مواطني المنطقة وأثارت معظم المساكن، ولم يتبقى سوى بعض القرى التي يأمل الأهالي بها أن تشملهم. أيضاً تم البدء في إنشاء مستشفى عام سعة ٥٠ سريراً لازال العمل جارياً فيه وسوف يسهم بإن الله عند تشغيله في خدمة قطاع كبير من مواطني منطقة ميسان وللناطق المجاورة له. كما تم إنشاء مندوبية للبيانات بميسان كذلك في إطار تدفق مشاريع الخير هناك مشروع مقسم للهاتف سعة ألفين خط هاتفي تم تشغيله حيث شملت الخدمة معظم الأهالي.

زوار المركز والمصطافين. الإدارات الحكومية التابعة لمركز ميسان يوجد بمنطقة المركز خلاف الإمارة مركزاً للشرطة، ومركزاً للدفاع المدني، ومحكمة شرعية وكتابة عدل، ومكتب للضمان الاجتماعي، ومكتب بريد، ومكتب بترقية، ومركز لهيئة الأمر بالمعروف والنهي عن المنكر، ومستشفى عام سعة ثلاثين سريراً، وعدد ستة مراكز للرعاية الصحية الأولية موزعة على قرى المنطقة، بالإضافة إلى مدارس البنين والبنات بمختلف المراحل والتي يبلغ تعدادها ستاً وخمسين مدرسة (٥٦) وكذلك وحدة صحية للبنين، ومكتب توجيه تربوي للبنات. الخدمات والمرافق التي أنشئت حديثاً لم تكن صعوبة التضاريس عائقاً أمام المشروعات العملاقة التي تقدمها حكومة مولاي خادم الحرمين الشريفين الملك فهد بن عبدالعزيز وسمو ولي عهده الأمين الأمير عبدالله بن عبدالعزيز للمواطنين أينما كان

للمواطنين عن طريق صندوق التنمية العقارية في تمكين مواطني هذه المنطقة من بناء مساكن لهم، حيث شهدت العمارات والفلل على الطراز الحديث، وقد ساهم ذلك في انتعاش التجارة فانتشرت الأسواق الكبيرة التي تضم كافة العروضات من السلع والخدمات التي يحتاجها الأهالي والزوار والمصطافون الذي يقصدون أماكن الاضطياف في ربوع ميسان حيث الطبيعة الخلابة والناخ الرائع في فصل الصيف مما شجع على الاستثمار في مجال العقارات، فأوجدت الشقق الفروشة والاستراحات التي تلبى احتياجات

محاصيل ميسان مشهورة وفي مقدمتها العسل والتين

ويأتي في مقدمة ذلك الدعم السخي الذي تقدمه الدولة رعاها الله للمزارعين، وكذلك وفرة المياه حيث تزرع الخضار بجميع أنواعها، والفواكه التي تشتهر بها هذه المنطقة كالتين والتين الشوكي والعنب والرمان، وكذلك زراعة البر والشعير، كما تشتهر ميسان بإنتاج أجود أنواع العسل حيث تكثر بها المناحل. ويقوم المزارعون بتسويق محاصيلهم الزراعية إلى محافظة الطائف وللناطق المجاورة لها. التطور العمراني تعيش منطقة مركز ميسان نهضة عمرانية كبيرة أسوة بمدن وقرى مملكتنا الغالية، حيث أسهمت القروض التي تقدمها الدولة

طريق سياحية مستقلة مما يكسبه أهمية كبيرة كونه همزة وصل بين المنطقة الجنوبية والمنطقة الغربية. أما حدود المركز الإدارية فتتمدد من تهامة بالحارث وبني سعد غرباً إلى حدود حداد بني مالك شرقاً بطول ١٢٠ كيلومتراً، ومن حدود مركز ثقيف جنوباً حتى حدود مركز قبا بالحارث شمالاً بطول ٨٠ كيلومتراً، ويتبع لمركز ميسان عدد من القرى والهجر التي يصل مجموعها إلى مائة وخمسة وثمانون (١٨٥) قرية وهجرة تتوزع على ضفاف وادي ميسان وحوله، تقطنها قبائل بني الحارث المعروفة التي يبلغ تعدادها خمسة وثلاثون (٣٥) قبيلة يتكون من مجموعها عدد السكان الذي يزيد على ستين ألف نسمة يعمل معظمهم بالزراعة والتجارة.

مراكز وقرى وأودية حول الطائف وإعادة استقبال سياحي جيد خاصة وإنها تتوفر على مقومات وعناصر جذب كثيرة وكبيرة في مقدمتها جمال الطبيعة وانتشار العمران الحضري وكرم أهلها وتقبلهم لضيوفهم وترحيبهم بالقدام إليهم.

من هذه المراكز مركز ميسان بالحارث ذلك أن ميسان هي حاضرة كبيرة من حواضر بلاد بالحارث وقد اشتهرت منذ زمن بعيد بجودة مناخها ومنتوجاتها من العسل والفواكه والحبوب والخضار وفيها مقومات قل أن يوجد مثلها في غيرها من الحواضر. رئيس مركز ميسان بالحارث ناصر بن شبيب السبيعي التقينا في مكتبه بالمركز ليقدم لقرائنا هذا التقرير المفصل عن ميسان بالحارث:

الموقع وعدد السكان يقع مركز ميسان بالحارث جنوب محافظة الطائف ويبعد عنها حوالي مائة كيلومتر، وترتبط طرق مسجلة بالمحافظة حيث يوجد طريق سياحي يتجه من محافظة الطائف ماراً بمركز بني سعد ثم مركز ميسان ومنها يتجه إلى الباحة عبر مركز حداد بني مالك، وهناك طريق آخر يربط مركز ميسان بطريق الطائف الباحة القديم من مفرد غزابل ويبرطه أيضاً بمركز ثقيف أي أن المركز يقع على ملتقى عدة

مرحباً بولي العهد وسليل المجد
في محافظة الطائف

يسعدنا ويشرفنا أن نرحب بصاحب السمو الملكي
الله **عبدالله بن عبدالعزيز آل سعود**
ولي العهد ونائب رئيس مجلس الوزراء ورئيس الحرس الوطني
وصحبه الكرام والوفود العربية
بمناسبة وضع حجر الأساس لمشروع تلفزيون الهدا
وافتح المخيم الكشفي العربي
الرابع والعشرين بمحافظة الطائف
فأهلاً وسهلاً بكم
في طائف الأندس والمحبة

مستشفى العدواني العام
AL-ADWANI GENERAL HOSPITAL

الطائف - بجوار قصر شبرا التاريخي - ص.ب ٥١٩
هاتف ٧٣٤٠٠٠٠ (عشرة خطوط) فاكس ٧٣٨٠٠٣٢

مجموعة ابن مكي التجارية
بمحافظة الطائف
ترحب بمقدم صاحب السمو الملكي الأمير
عبدالله بن عبدالعزيز
ولي العهد ونائب رئيس مجلس الوزراء ورئيس الحرس الوطني
لمحافظة الطائف
وتدشينه للعديد من المشاريع
التنموية والسياحية بالمحافظة
مرحباً تراحب الطر

مجموعة ابن مكي التجارية بالطائف
لصاحبها: شرف خلف الله الحارثي
□ قطع غيار السيارات - ميدان الوشحاء ت: ٧٤٢٣٣٠
□ كبينة ابن مكي للاتصالات الدولية - ميدان الوشحاء
جوال: ٥٥٧٠٩١٨٩