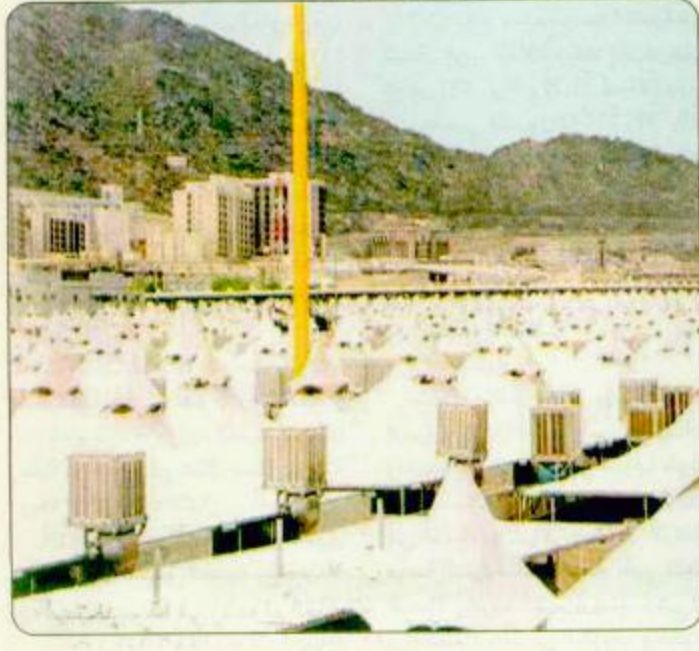


في المرحلة الأولى من مشروع منى

أكثر من (١٠) ألف خيمة مقاومة للحريق تنتشر على (٦٣٥) ألف متر مربع

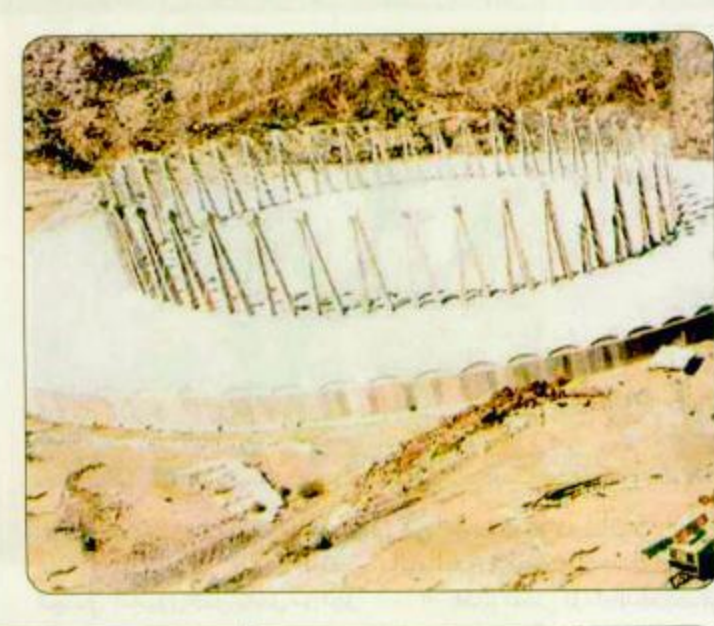


(٩٧٠) ألف متر مسطح من القماش و (١٠) آلاف طن من الحديد المجلفن.



جدة/واس اما مساحة القماش المستعمل لتصنيع الخيام فقد بلغت تسعمائة وسبعين الف متر مسطح وكذلك عشرة الاف طن من الحديد المجلفن تم استخدامها كهيكل معدنية لتثبيت الخيام...

جدة/واس انجزت وزارة الاشغال العامة والاسكان المرحلة الاولى من مشروع الخيام المقاومة للحريق لسكنى الحجاج...



الحرس الوطني يستضيف عدداً من العلماء والدعاة في موسم الحج

دعوي هو امتداد لما تقوم به أجهزة الدولة من خدمات متنوعة. وشحن الدكتور ابو عبادة الرعاية الكريمة والاهتمام الكبير للذين يوليهما صاحب السمو الملكي الامير عبدالله بن عبدالعزيز ولي العهد ونائب رئيس مجلس الوزراء ورئيس الحرس الوطني لشتات الجهاد وبرامجه المختلفة.

وزير الصحة يتفقد المرافق الصحية بالمشاعر المقدسة

جدة: حسن البيهقي يقوم معالي وزير الصحة الاستاذ الدكتور اسامة بن عبد الجيد بشيكشي بجولة تفقدية على المرافق الصحية بالمشاعر المقدسة في هذا اليوم السبت وسوف يرافق معاليه في هذه الجولة كل من الاستاذ الدكتور قاضي مقبول وكيل الوزارة...

المسؤولون بالمدينة: مشروع الخيام المقاومة للحريق يؤكد حرص الدولة على أمن الحجاج

بالمدينة المنورة ان افتتاح المرحلة الاولى من هذا المشروع الكبير وتنفيذها بهذه المواصفات التي شاهدناها في التلفزيون اكد للجميع ان حكومة وقيادة هذا الوطن تسعى دوماً بقيادة خادم الحرمين الشريفين الملك فهد بن عبدالعزيز وسمو ولي عهده الامين وسمو النائب الثاني حفظهم الله الى دراسة افضل السبل وارقى الوسائل التي يمكن اعتمادها لتطوير خدمة ضيوف الرحمن خاصة في مجال حمايتهم وحماية ممتلكاتهم ودرء الاخطار عنهم وقد كان هذا المشروع احدى ثمرات هذا الجهد فحسداً لله على كل شيء وجعل الله هذا في موازين حسنات قاداتنا.

جمعية الهلال الأحمر تكمل استعداداتها لموسم الحج

٣٢٥ سيارة إسعاف و١١٩ مركز إسعاف في المشاعر المقدسة والعاصمة المقدسة. بكافة المستلزمات والعدات الطبية الاسعافية الحديثة، من ناحية أخرى بلغ عدد المراكز الاسعافية التابعة لجمعية الهلال الأحمر السعودي العاملة في طرق الحج ومناطق مكة المكرمة والبيدة المنورة ومنى وعرفات ومزدلفة 119 مائة وتسعة عشر مركزاً الى جانب المراكز الاسعافية التابعة للجمعية والمنشرة في جميع أنحاء المملكة والبالغ عددها 155 مركزاً.

جمرك مطار الملك عبد العزيز يستقبل ٩٠٠٠ من الحجاج

جدة/ واس اكمل جمرك مطار الملك عبدالعزيز الدولي استعداداته منذ وقت مبكر لكونه بعد المنفذ الرئيسي الذي يستقبل ٩٠٠٠ من الحجاج القادمين لآداء فريضة الحج وزيارة المسجد النبوي الشريف. واكد مدير جمرك المطار غرم الله بن حمود الميموني ان حكومة خادم الحرمين الشريفين الملك فهد بن عبد العزيز يحفظه الله سعت الى توفير كافة الامكانيات المادية والبشرية لخدمة ضيوف الرحمن الذين يصلون عبر هذا المنفذ الجوي وتقديم كافة التسهيلات لهم.