

ملحق بيشة

الشيخ :

سمو ولي العهد سيطع على احتياجات المنطقة
 أكثر من ٣٠ سجداً جديداً في
 المنطقة هذا العام



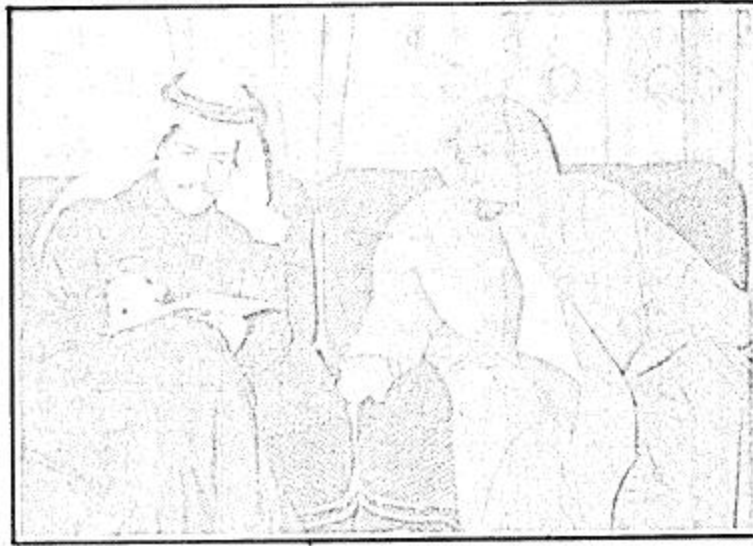
سمو الأمير خالد الفيصل □ سمو الأمير فيصل بن بندر □

أمير منطقة بيشة :

ما وصلت إليه بيشة من تطور
 كان بفضل الله ثم بتوجيهات
 الأمير خالد والأمير فيصل

بيشة - بيعة الجزيرة : أشاد حسين آل زلفه أمير منطقة بيشة بالجهود التي يبذلها صاحب السمو الملكي الأمير خالد الفيصل أمير منطقة عسير وصاحب السمو الملكي الأمير فيصل بن بندر بن عبد العزيز نائب أمير منطقة عسير من أجل تطوير منطقة بيشة . وقال سمو آل زلفه أمير منطقة بيشة ان ما وصلت إليه منطقة بيشة من تطور عمراني ونهضة زراعية وقفزة كبيرة في التعليم كانت بفضل الله ثم بفضل الجهود التي يبذلها سمو أمير منطقة عسير وسمو نائبه الذين استمدا جهودهما من توجيهات حكومة هذه البلاد .

عبر مدير الأوقاف بيشة عبد العزيز بن عبد المحسن آل الشيخ عن سعاده بزيارة صاحب السمو الملكي الأمير عبدالله بن عبد العزيز ولي العهد ونائب رئيس مجلس الوزراء ورئيس الحرس الوطني لمدنية بيشة وقال ان هذه الزيارة فرصة طيبة ومنحة كريمة من سموه اولاهما لابنائنا في منطقة بيشة .. ووصف هذه الزيارة بأنها تحمل كل الخير للمنطقة وقال ان سموه سيطع بنفسه على ارضاع المنطقة واحتياجها .. وقال اننا ننظر الى هذه الزيارة بشغف وشوق حيث تحققت آماني الاهالي بهذه الرعاية الكريمة . وقال ان سمو ولي العهد واخوانه الكرام ما ان يسوزروا منطقة الا ويشملوها برعايتهم المباشرة . وتحدث مدير الأوقاف عن مشاريع ادارته بالمنطقة وقال ان هناك اكثر من ٣٠ سجداً جامعاً جديداً في المنطقة تبلغ تكاليفها اكثر من ٦٥ مليون ريال وأشار الى ان هناك مجموعة جديدة من المشاريع لبناء وترميم عدد من المساجد في المنطقة ثم الرفع عنها الى معالي وزير الصح والأوقاف بناء على طلب معاليه . وذكر آل الشيخ ان الوزارة تقيم اكثر من سبعة مساجد جديدة في المنطقة سنوياً مشيراً الى ان الوزارة جادة في تلبية احتياجات المنطقة وافاد مدير الأوقاف في بيشة ان عدد مساجد المنطقة يبلغ اكثر من ٤٠٠ مسجد .



عبد العزيز آل الشيخ يتحدث للزميل فهد الغريان □

* في عام ٨٢ هـ تم

افتتاح مندوبية تعليم البنات

تعليم البنات في بيشة

نشأة تعليم البنات في بيشة :

في عام ١٣٨٢ هـ افتتحت اول مدرسة للبنات في بيشة كلبنة أساسية لهذا الاتجاه من التعليم الذي لا يمكن تجاهل اهميته وضرورته للفتاة السعودية . وفي عام ١٣٨٢ هـ تم افتتاح مندوبية تعليم البنات ببيشة

معاهد المعلمات :

ويوجد بالمنطقة معاهد للمعلمات الاول في بيشة والثاني بسبت العلاء وتخدم بالمعاهد البنات اللاتي يردين اكمال التعليم بعد المتوسطة ليتخرجن معلمات المرحلة الابتدائية وقد بلغ عدد الطالبات اللاتي التحقن بهذه المعاهد وتخرجن منها معلمات حوالي مئتين وخمسين طالبة لا يزالن يساهمن في تسيير عجلة التعليم في بلادنا الحبيبة . التوجيه التربوي :

كما يتبع الادارة مكتب للتوجيه التربوي للإشراف على سير العمل بمدارس المنطقة ويقوم هذا المكتب أكثر من ثلاثين موجهة وادارية متخصصة في جميع فروع التعليم لتابعة تنفيذ المناهج والمقررات بمدارس المنطقة ولم تقتصر خدمات التعليم للبنات بمنطقة بيشة وكسائر مناطق المملكة بتوجيه المسؤولين بالرئاسة العامة لتعليم البنات حيث لم تنس الامهات اللاتي فاتهن قطار التعليم فقد انشء بالمنطقة ثلاثة وخمسون مركزاً لحو الأمية تنتشر في جميع مدن وقري المنطقة ويلتحق بهذه المراكز أكثر من الف وخمسمائة دارسة علما ان الادارة قامت بإنشاء مراكز اخرى للتدريب والتعليم على شؤون الحياة المختلفة والتي يرجى ان تكون شخصية المرأة السعودية الصالحة . مثل انشاء مراكز للتفصيل والخياطة وغير ذلك من شؤون التدبير المنزلي وقد عمدت فائدة هذه المراكز القطاع الأكبر من سكان المنطقة حسب التوزيع الذي روعي فيه ضرورة تحقيق هذا الهدف السامي لدولتنا الرشيدة .

الخدمات الصحية :

ويتبع الادارة وحدة صحية خاصة بمدارس المنطقة تزود بجميع الامكانيات اللازمة للكشف والعلاج والمتابعة من قبل الادارة العامة للخدمات الصحية

وكانت تشرف على التعليم في كل منطقة بيشة والعلاء . واكب التعليم ركب التطور الذي شهدته المملكة في السنوات الماضية فتصاعد عدد مدارس البنات بالمنطقة ومختلف مراحل التعليم حتى بلغ عدد المدارس التابعة للادارة اكثر من مائة وعشرين مدرسة .



عمر الرشيد □ المتكاملة بطالبات المدارس التابعة للادارة ويعمل بهذه الوحدة طاقم

مكامل من الأطباء والمرضين والصيادلة والسائقين والخدم الذين لا يبالون جهداً في تقديم ايسر الخدمات وافضلها لطالبات المدارس وفي أي موقع من مواقع التعليم المنتشر في أرجاء المنطقة . ويعد ان رأت الرئاسة ممثلة في مسؤوليها ان الحاجة باتت ملحة لإنشاء ادارة لتعليم البنات بمنطقة بيشة للإشراف على المدارس المتواجدة بالمنطقة لا سيما انه سيأتيها مندوبيات كل من سبت العلاء والبشائر التي تخدم منطقة خشم وشمران وعطيان وقد تم ذلك مع بداية العام الدراسي ١٤٠٤/١٤٠٣ هـ حيث صدر قرار معالي الرئيس العام لتعليم البنات بإنشاء هذه الادارة .

اليوم تشارك جريدة الجزيرة مدينة بيشة فرحتها الكبرى بلقاء صاحب السمو الملكي الأمير عبدالله بن عبدالعزيز ولي العهد ونائب رئيس مجلس الوزراء ورئيس الحرس الوطني فتخصص عدداً من صفحاتها لتعبر هي الأخرى عن فرحتها بهذا اللقاء ..

مدينة بيشة .. المدينة الرائعة في أي مكان كان يتواجد فيه أحد افراد بيعة الجزيرة كان السؤال قائماً عن جريدة الجزيرة .

الجميع بلا استثناء او مبالغة كانوا يحتفون بجريدة الجزيرة . وكانت سعادتهم اكبر وهم يرون الجزيرة تأتي لتنقل فرحة الاهالي بهذا اللقاء ...

امير مدينة بيشة الاستاذ حسين آل زلفه اشاد امام عدد من المسؤولين بجريدة الجزيرة اشادة بحرجنا ذكرها هنا حتى لا تنسى بانها مدح لهذه الجريدة ..

وطلب منا ان ننقل للمسؤولين في الجريدة طلبه في ان يتم تعيين مراسل صحفي في مدينة بيشة .

وهانحن ننقلها بامانة للمسؤولين في الجريدة . ان امر اصدار ملحق خاص عن مدينة تعالت فيها الفرحة بمقدم موكب ولي العهد هو امر اعتيادي دأبت عليه هذه الجريدة وستشارك بانن الله جميع مدن هذه المملكة وقراها في افراحها واحتفالاتها جعلها الله دائمة .. في ظل هذه القيادة الحكيمة ..

حفظ الله لهذه البلاد قادتها ووفقهم لما يحبه ويرضاه .. وحقق الله لهذه البلاد امانها انه على كل شيء قدير .

فهد الغريان

مدير كبرياء بيشة :

الزيارة حدث هام



بيعة الجزيرة : بيشة . وصف الاستاذ فطيس بن كدسة مدير شركة كبرياء بيشة زيارة سمو ولي العهد الامين لمدنية بيشة بانها حدث هام في تاريخ بيشة وقال ان الترتيبات والاستعدادات التي بذلت لاستقبال سمو ولي العهد لاكتفي للتعبير عما في انفسنا من الفرحه والابتهاج بهذه الزيارة الميمونة .

المحقق من اعداد :

فهد محمد الغريان

صالح الحمادي

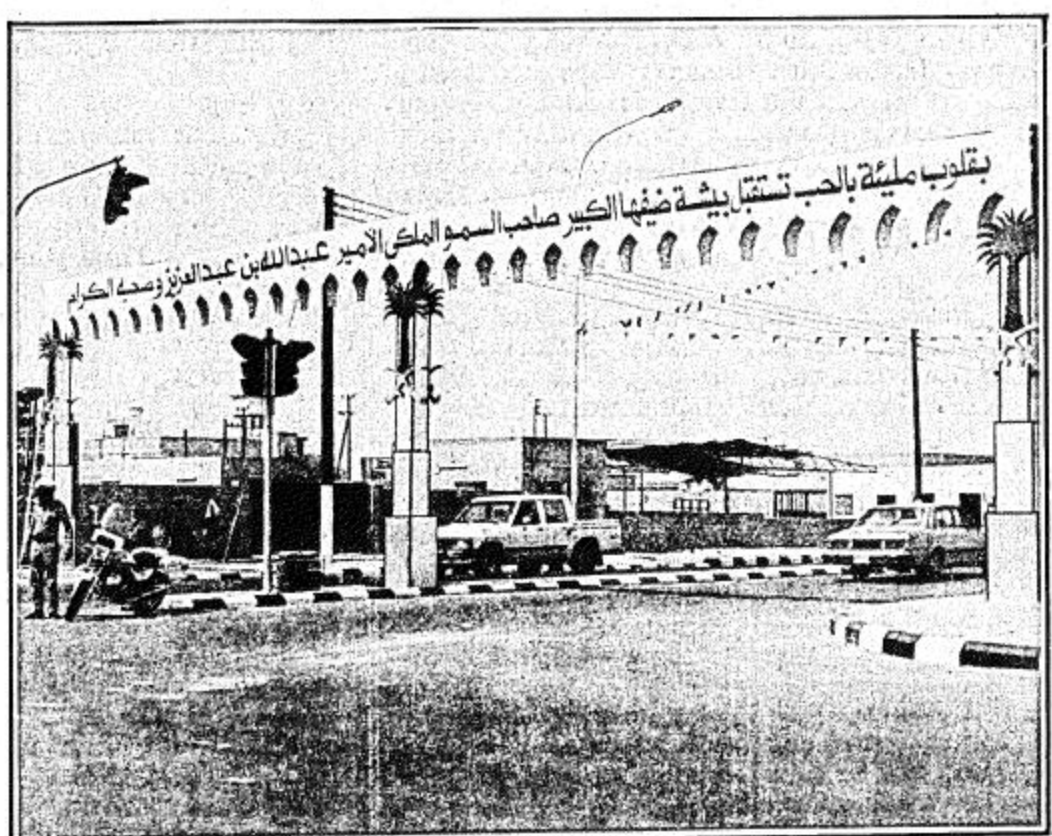
تصوير : عبدالباقي ابراهيم

الأمير فيصل بن عبد العزيز عن فرحة الاهالي بزيارة سمو ولي العهد

هذا اليوم سيحفر في اذهان ابناء المنطقة

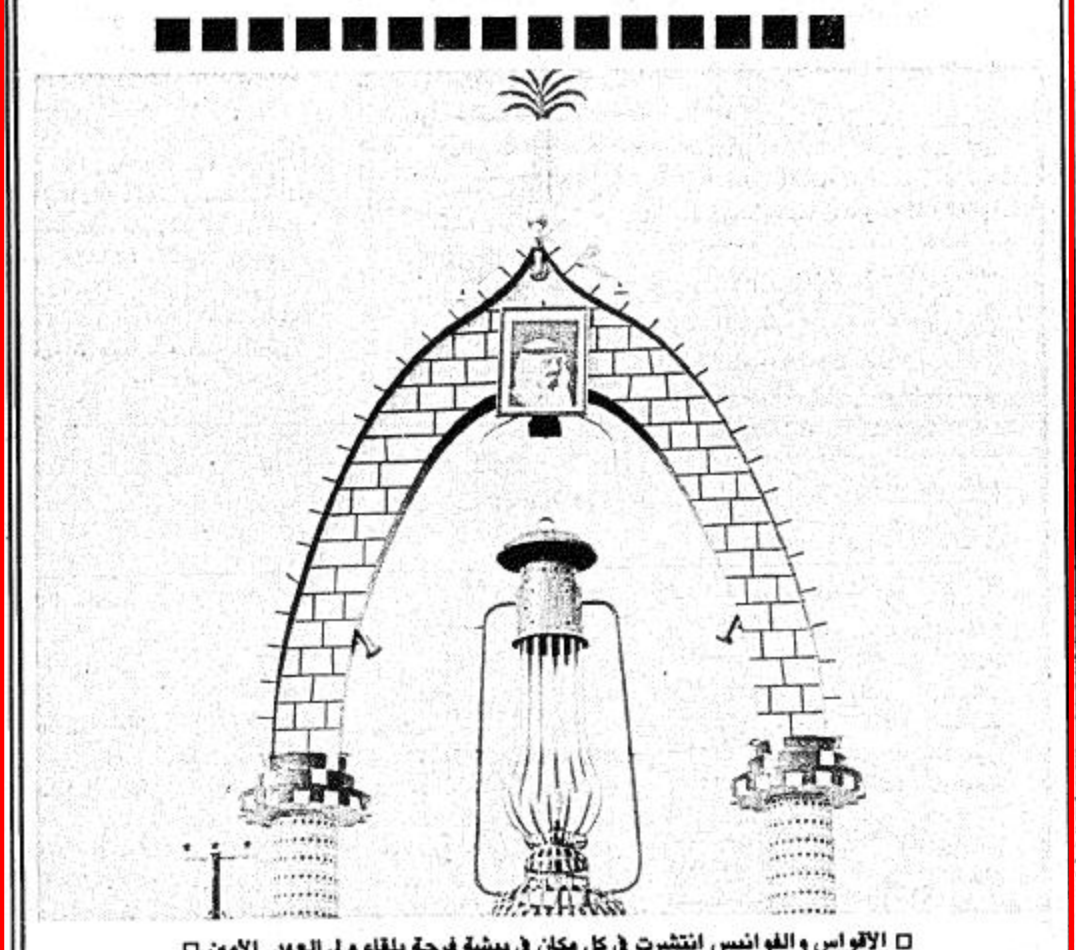
اعرب أمير بيشة حسين بن عبدالله بن زلفه عن سروره وغبته لزيارة صاحب السمو الملكي الأمير عبدالله بن عبد العزيز ولي العهد ونائب رئيس مجلس الوزراء ورئيس الحرس الوطني لمدنية بيشة وقال ان جميع المواطنين في المنطقة يعجزون بهذه الزيارة الميمونة والتي تعد أمنية لكل مواطن . وقال أمير بيشة في حديثه للجزيرة ان كل مسؤول وكل مواطن عاجزون عن التعبير عن هذه الزيارة الكريمة التي تحصل كل بشائر الخير للمنطقة .

ومن استعدادات المنطقة لهذه الزيارة قال ابن زلفه ان الاستعدادات الحقيقية لا تقاس بعملية التنظيم والترتيب داخل المدينة وليست معياراً لها جيش بالنفوس من المشاعر الفياضة التي تغمر الاهالي .. وانما تعتبر هذه الاستعدادات رمزا بسيطاً لما يكنه كل مواطن وكل مسؤول من شعور الحب والوفاء فالفرحة تغمر كل انحاء المنطقة والجميع يتلهفون لهذا اليوم الذي سيحفر في اذهان ابناء المنطقة .



واصفاً في زيارة ولي العهد بانها اكبر هدية
 مدير ادارة الطرق : تم ربط
 مدينة بيشة بالمناطق الأخرى

بيعة الجزيرة : بيشة .. قال سعد بن فائز القرني مدير ادارة الطرق بمنطقة بيشة ان زيارة صاحب السمو الملكي الأمير عبدالله بن عبد العزيز ولي العهد ونائب رئيس مجلس الوزراء ورئيس الحرس الوطني هي اكبر هدية يتلقاها المواطنون بالمنطقة وقال ان فرحتنا وشعورنا لا يوصف بهذه المناسبة وقال ان منطقة بيشة حظيت بالعديد من المشاريع في مجال الطرق . وقال انه تم تنفيذ العديد من المشاريع الداخلية والخارجية . و اضاف القرني قائلا : انه تم مؤخرا ربط مدينة بيشة بالقرى الزراعية المجاورة كما تم ربط بيشة بالمناطق الأخرى حيث ترتبط بيشة بمشروع طريق بيشة ابها عبر سبت العلاء . وطريق بيشة الباحة الطائف . وقال مدير ادارة الطرق بمنطقة بيشة انه يجري حالياً العمل في مشروع



الافواص والفوايس انتشرت في كل مكان في بيشة فرحة بلقاء ولي العهد الامين □