



# سمو ولي العهد يضع حجر الأساس لمستشفى بيشة العام

عاد صاحب السمو الملكي الأمير عبدالله بن عبدالعزيز في العهد ونائب رئيس مجلس الوزراء ورئيس الحرس الوطني بحفظ الله ورعايته الى الرياض بعد ظهر امس بعد ان شهد سموه المراحل النهائية للتمرين التعبوي «العرين» الذي أجرته قوات الحرس الوطني المطورة خارج مدينة بيشة.

وكان في استقبال سموه سمو الأمير عبدالله بن محمد بن سعود الكبير وسمو الأمير سعد بن محمد بن عبدالعزيز آل سعود وسمو الأمير تركي بن عبدالله بن محمد بن عبدالعزيز آل سعود المستشار بديوان سموه وفي العهد وأمين مدينة الرياض عبدالله التميمي وكلاء الحرس الوطني وكبار ضباط الحرس الوطني وعدد من المسؤولين من مدنيين وعسكريين وجمع من المواطنين.

وكان سموه في العهد قد غادر بيشة في وقت سابق امس حيث جرى لسموه توديع حافل في مطار بيشة.

وقد وصل سموه الى المطار يرافقه صاحب السمو الملكي الأمير خالد الفيصل أمير منطقة عسير ثم صافح سموه كبار مودعيه واعيان واهالي منطقة عسير فيما أدت ثلة من حرس الشرف الحية العسكرية لسموه وعزف السلام الملكي.

وقد ودع سموه عند سلم الطائرة صاحب السمو الملكي الأمير فيصل بن بندر بن عبدالعزيز نائب أمير منطقة عسير وسمو الأمير إبراهيم التميمي ورئيس الجهاز العسكري بالحرس الوطني الفريق أول محمد العمرو أمير بيشة حسين آل زلفه وعدد من كبار المسؤولين من مدنيين وعسكريين حفظ الله سموه في حله وترحاله.

## وزير الصحة: ١٤٥ مستشفى و ١٤٣ مركزاً صحياً بمختلف المناطق

## أهالي: وجود سمو الأمير عبدالله بيننا شاهد على عظمة الرجال الذين يخططون لبناء البلد

## الزيارة كانت بناءة ولقاء سموه بأهالي بيشة كان مشهوداً

## رعاية سموه للتمرين التعبوي بعثت فينا السرور والتمرين حقق نجاحاً كبيراً

## وضع حجر الأساس لمستشفى بيشة من الأيام الخالدة للمملكة

انطباعه حول هذه الزيارة الميمونة فقال سموه بان الزيارة ولة الحمد جاءت بمثابة حيث غمرت الفرحه الجمع وما شاهده سموه في الواقع خلال المراحل النهائية للتمرين التعبوي «العرين» الذي نفذته قوات الحرس الوطني شرف يسر خاطر ويبدو للفخر والاعتزاز وأحسان سموه بان ما تم انجازه شيء يسعد كل مواطن ويتيح مسودتنا جميعاً بهذه الطاقات الشابه من رجال الحرس الوطني الذين يؤدون دورهم وخدمتهم تحت قيادة مولاي جلالة الملك المعظم القائد الاعلى للقوات المسلحة وتحت رعاية واشرف وتوجيه سموه سيدي ولي العهد ونائب رئيس مجلس الوزراء ورئيس الحرس الوطني والسعادة غمرت الجميع بهذه الأيام المباركة وكان لقاء مشهوداً حيث أطلع سموه على كافة الإنجازات التي تتسببها وما تحقق لإنهاء هذه المنطقة وما سيكون ان شاء الله في المستقبل القريب.

الجيران: هذا اليوم من الأيام الخالدة للمملكة

أما معالي وزير الصحة الأستاذ فيصل الجبيلان فقد وصفه تفصلاً صاحب السمو الملكي الأمير عبدالله بن عبدالعزيز في العهد ونائب رئيس مجلس الوزراء ورئيس الحرس الوطني بوضع حجر الأساس لمستشفى بيشة بأنه يعتبر من الأيام الخالدة في أيام المملكة التي تشرفت بها منطقة بيشة.

وعبر معاليه عن سعاده وسعادة جميع منسوبي وزارة الصحة على تكريم سموه في العهد بوضع حجر الأساس مؤكداً على حرص الوزارة على توفير أفضل الخدمات الصحية لكافة المواطنين في جميع أنحاء المملكة تحقيقاً لترجيحات جلالة الملك فهد بن عبدالعزيز المعلى وسمو ولي عهده الأمين.

### الفريق العمرو: التمرين كان نجاحاً

كما أعرب الفريق محمد العمرو رئيس الجهاز العسكري بالحرس الوطني وقائد لواء الملك عبدالعزيز وقائد تمرين العرين عن عظيم شكره وامتنانه لصاحب السمو الملكي الأمير عبدالله بن عبدالعزيز ولي العهد ونائب رئيس مجلس الوزراء ورئيس الحرس الوطني على رعايته الكريمة للتمرين الختامي لقوات الحرس الوطني وقال ان رعاية سموه سيدي ولي العهد لتمرين العرين واختتام المشاورة بيئت فيها السرور لنجاح هذا التمرين وللشعور الطيب لإنهاء منطقة بيشة ومواطنيها وهذا شيء لا يستطيع التعبير عنه بالكلمات وأحسان سموه بصاحب السمو الملكي الأمير عبدالله بن عبدالعزيز في العهد بوضع حجر الأساس لمستشفى بيشة يعتبر حدثاً عظيماً ومشروعاً ضخماً وهذا يدل على اهتمام حكومة جلالة الملك وسمو ولي عهده الأمين بالمواطنين في مختلف مناطق المملكة ورغبتهم لإعطائهم أكبر ما يمكن من العناية الصحية وعن التمرين التعبوي العرين الذي نفذ بمدينة بيشة ومدى مقارنته مع تمرين العام الماضي الختامي والذي نفذ بمنطقة حائل قال الفريق العمرو ان تمرين هذا العام افضل من العام الماضي وأكثر نجاحاً وهذا يعود الى كثرة المتارين في هذا التمرين شاركت قوات الحرس الوطني بإوامين وهذا يعتبر أكبر تمرين لقوات الحرس الوطني والحمد لله نجح نجاحاً باهراً ونفذ على ما كنا نخطئ له ونسال الله للجميع التوفيق.

ومن جهة أخرى غادر صاحب السمو الملكي الأمير خالد الفيصل أمير منطقة عسير الى الرياض وكان في وداعه كبار المسؤولين من مدنيين وعسكريين بمنطقة عسير كما غادر صاحب السمو الملكي الأمير فيصل بن بندر نائب أمير منطقة عسير الى أبها عبر طريق الحجاز السياحي يرافقه كل من عبدالعزيز السبيعي مدير عام الشؤون البلدية والقروية بالمنطقة الجنوبية وإبراهيم بن عامر مدير العلاقات بأمارة عسير وعدد من المسؤولين بالمنطقة.

المستشفى واستمع الى شرح من المسؤولين عن الامتياز التي يحتويها المستشفى والأجهزة التي زود بها بعد ذلك غادر سموه مقر الحقل مودعاً بمثل ما استقبل به من فخارة وتكريم.

وقد حضر الحفل صاحب السمو الملكي الأمير خالد الفيصل أمير منطقة عسير وصاحب السمو الملكي الأمير فيصل بن بندر نائب أمير منطقة عسير وسمو قائد كلية الملك خالد العسكرية العقيد متعب بن عبدالله وسمو الأمير

وبه نستعين اللهم اجعله في خدمة الانسان والانسانية. ثم قام سموه بالإطلاع على مجسم

تغطية: صالح المحاربي  
تصوير: عبد الباقي محمد

الجبيلان ان مستشفى بيشة العام الجديد قد بلغت تكاليف انشائه ٢٨٥ مليوناً و ١٠٠ الف ريال ويتسع لـ ٢٤٥ سريراً ويشتمل على كافة التخصصات.

إزاحة الستار عن اللوحة التذكارية بعد ذلك تفصل صاحب السمو الملكي الأمير عبدالله بن عبدالعزيز بإزاحة الستار عن اللوحة التذكارية المقامة بهذه المناسبة فتللا. بسم الله الرحمن الرحيم

الأمير فيصل بن بندر لـ «الجزيرة»

الفريق العمرو لـ «الجزيرة»:

الجبيلان:

بالمنطقة بلغ سبعة مستشفيات بها ١٠٥٢ سريراً بالإضافة الى ستة مستشفيات جديدة تحت التشغيل تضم ١٠٧٤ سريراً ومستشفى آخر تحت الانشاء به ٢٤٥ سريراً.

وتذكر معاليه ان بالمنطقة ٢١٢ مركزاً للرعاية الصحية الأولية وثلاثة مراكز صحية متطورة بكل منها ٣٠ سريراً وثلاثة معاهد صحية للبنين والبنات. وأوضح معالي الأستاذ فيصل

كلتمه ما حققه قطاع الخدمات الصحية من تطور خلال الفترة من عام ١٣٩٠هـ الى عام ١٤٠٤هـ.

وقال ان عدد المستشفيات ارتفع خلال الفترة من ٧٤ مستشفى مجموع استرحتها تسعة الاف سرير الى ١٤٥ مستشفى تضم ٢٦ الفا و ٦٠٠ سرير.

وأضاف معاليه ان هناك ١٢ مستشفى مجموع استرحتها ١٤٦٠ سريراً تم استلامها وسيتم تشغيلها قريباً وثلاثة مستشفيات أخرى مجموع استرحتها ١١٤٨ سريراً جار استلامها بالإضافة الى سبعة مستشفيات مجموع استرحتها ١٢٢٤ سريراً تحت التنفيذ.

وقال ان عدد الأطباء قد شهد ارتفاعاً كبيراً حيث زاد عددهم من ١١٧٠ طبيباً عام ١٣٩٠هـ الى ١٢ الف طبيب عام ١٤٠٤هـ. كما ارتفعت نسبة الأطباء الى السكان من طبيب واحد لكل ٤٩٥٠ نسمة عام ١٣٩٠هـ الى طبيب واحد لكل ٨٤٠ نسمة عام ١٤٠٤هـ.

كما ارتفع عدد العيادات والمرضى من ٢٢٦٠ عام ١٣٩٠هـ الى عشرين الفا و ٧٠٠ عيادة ومرضى عام ١٤٠٤هـ. وأكد معالي وزير الصحة ان التطور الذي حققه القطاع الصحي لم يقتصر على الكم بل شمل النوع حيث شهدت الخدمات الطبية بالمملكة تطوراً حاز إعجاب أكبر المراكز الطبية في العالم المتقدم.

وقال انه أصبحت تجري في عدد من مستشفيات المملكة عمليات زراعة الكلى وجراحة القلب المفتوح وزراعة القرنية وهو ما يدل على مدى ما وصلت اليه الخدمات الطبية بالمملكة من مستوى رفيع.

وأشار معاليه الى ما وقته حكومة المملكة من المرافق الصحية لمنطقة عسير وقال ان عدد المستشفيات العاملة

وضع حجر الأساس لمستشفى بيشة

وكان صاحب السمو الملكي الأمير عبدالله بن عبدالعزيز ولي العهد ونائب رئيس مجلس الوزراء ورئيس الحرس الوطني قد تفصل صباح امس بوضع حجر الأساس لمستشفى بيشة العام حيث وصل سموه الى مقر الحقل الذي اقيم بهذه المناسبة في الساعة العاشرة والرابع صباحاً وكان في استقباله صاحب السمو الملكي الأمير خالد الفيصل أمير منطقة عسير وصاحب السمو الملكي الأمير فيصل بن بندر نائب أمير منطقة عسير ومعالي وزير الصحة الأستاذ فيصل الجبيلان ومعالي أمير منطقة الباحة إبراهيم التميمي وأمير بيشة حسين بن عبدالله آل زلفه وعدد من المسؤولين بوزارة الصحة.

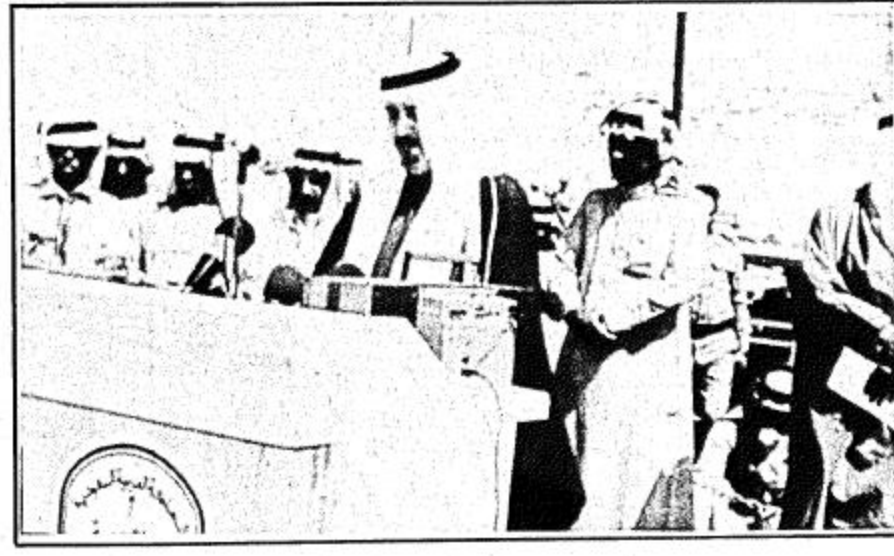
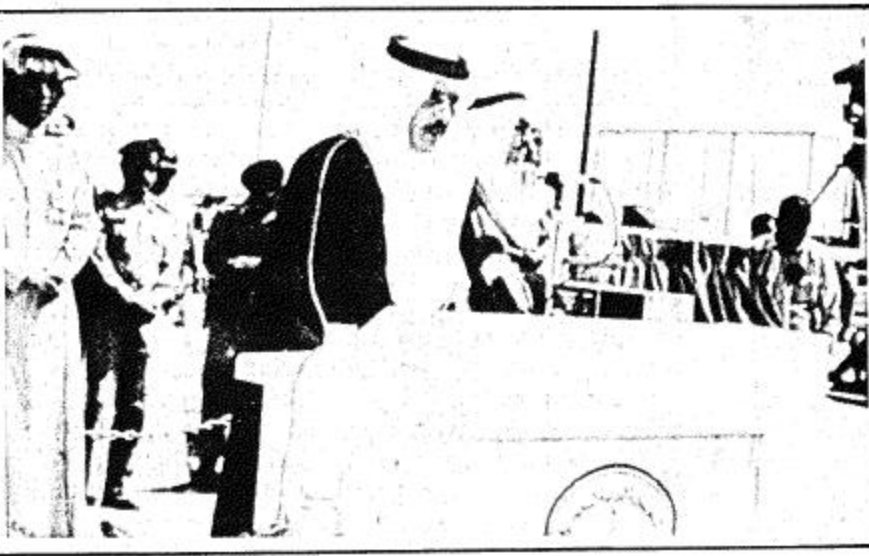
كلمة الإهالي

وقد بدأ الحفل بأي من الذكر الحكيم ثم القى رئيس بلدية بيشة محمد الغامدي كلمة رحب فيها باسم الأهالي بصاحب السمو الملكي الأمير عبدالله بن عبدالعزيز على تفصله بوضع حجر الأساس لمستشفى بيشة العام. ونوه في كلمته بالمشاريع العملاقة التي تقوم بتنفيذها الدولة في كافة مناطق المملكة بقيادة جلالة الملك فهد بن عبدالعزيز المعلى وسمو ولي عهده الأمين.

كلمة وزير الصحة

ثم القى معالي وزير الصحة الأستاذ فيصل الجبيلان كلمة أعرب فيها عن شكره وتقديره لسمو الأمير عبدالله بن عبدالعزيز على تفصله بوضع حجر الأساس لهذا المستشفى الجديد وأشار الى المشاريع الصحية التي تم تنفيذها مؤكداً ان ما تحقق من مشاريع في هذا الوقت كان بفضل الله سبحانه وتعالى ثم بفضل ما تلقاه قطاعات الخدمة الصحية من دعم متواصل من راشد المسيرة المباركة جلالة الملك فهد بن عبدالعزيز المعلى وتوجيه وتفضيل من سموه ولي عهده الأمين.

وأضاف معالي وزير الصحة انه تم في هذا العهد الزاهر تحقيق الكثير من المشاريع الإنمائية العملاقة بأسلوب عصري وحديث مشيراً الى ان من بين هذه المشاريع الخدمات الصحية حيث انتشرت المستشفيات العامة والمتخصصة والمراكز الصحية المنتورة بأرجاء المملكة الواسعة بالإضافة الى الكثير من الإنجازات الاجتماعية والاقتصادية والحضارية واستعرض معالي وزير الصحة في



# سمو ولي العهد يرحي حفل وضع حجر الأساس لمستشفى بيستر العام

