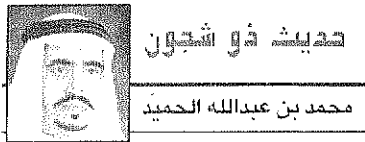


# صبيا ملهمة البوح.. وملتقى لمصبات الأودية

## رمال ذهبية.. وملتقى لمصبات الأودية

### صبيا ملهمة البوح.. تتنفس عبق الماضي



تحديث ذو شجون  
محمد بن عبدالله الحميد

اليوم تنطلق قافلة الخير والإصلاح.. ويسير ركب الموكب الجموع.. إلى (الباحة) الخضراء.. حيث يسعد أهلها من أبناء (غامد وزهران) وسواهم من مواطني المملكة.. بأجلاء طلعة.. ولي العهد الأمين سمو الأمير عبدالله بن عبدالعزيز في جولته التفقدية التي هي أشبه بالخطر وإنما وقع نفع.. وهو حفظه الله يؤثر مواطنيه على راحتهم حيث يتحشم عشاء الترحال من منطقة إلى أخرى ليبادلهم حيا بحب ووفاء بولا.. معنلا لأخيه خادم الحرمين الشريفين العامل القدي الملك فهد بن عبدالعزيز أيد الله الذي حرص دائما على التواصل مع أبناء شعبه وسعادتهم أصق المشاعر.. وتلمس احتياجاتهم.. والإطلاع على شؤونهم الحياتية عن كثب..

وللحق والتاريخ فإن (أبا متعب) قد أوصل الرسالة وأدى الأمانة أصالة ونياحة على خير وجه.. ولا تزال أصداء جولته الكريمة (لمنطقة) عسير ثم مكة المكرمة) تعمر كل المجالس والأندية بتداولها الناس بكل الفخر والإعجاب.. بل إن تلك الزيارات وما سترها في احتفالات منطقة (الباحة) وغيرها من المناطق الموعودة بالجديد من الجولات الخيرية قد أتت للقاصي والداني.. والقريب والبعيد والصديق بأن القيادة الرشيدة والشعب الوفي لخدمة واحدة وكثلة متماسكة.. أشبه بالجدد الواحد إذا اشتكى منه عضو تداعى له ببقية الأعضاء بالسهر والحمى.. والبيان الخصوص يشد بعضه بعضا.. مصداقا لما وصف به نبي الهدى محمد بن عبدالله صلى الله عليه وسلم المؤمنين من عبسار الله الصالحين..

كما إن تلك اللقاءات الحميمة التي تتم بدون قيود ولا سدود ولا (بروتوكولات) بين الضاحك والمحكوم استفتاء عفوي صادق يؤخذ عمق العلاقة الصافية والمخالصة بين أبناء الأسرة الواحدة.. فهينا لإخواننا في (الباحة) بالأمير المحبوب يحتضنهم بعطفه ويحوظهم بعنايته..

ولعل من بركات الزيارة الخيرية أن نفعها لن يقتصر على الباحة الخضراء فقط بل سيعم من يعيش على جنبات طريق (أبها) الطائف.. فقد أخترق موكب سمو الكريم الجزء الجنوبي من أبها (سبت العلية) عندما شرف محافظة (بيشة) الفيحاء ضمن جولته في (منطقة عسير) أول هذا العام..

واليوم وقد رأى جزءه الشمالي من (الطائف) إلى الباحة (لمس مدى الحاجة إلى توسعته وإن وادجته ليكون طريقا سريعا يستوعب كثرة السيارات التي تدرعه نهابا وجيئة سواء للسكان الذين تزدحم بهم المدن والقرى على امتداده أو للمسافرين عبره وهو الطريق الأقليمي الدولي في ذات الوقت.. وأنا وغيري نعلم أن ذلك الطريق موضع اهتمام الدولة وتنقيته لن يكون مستحيلا وفي أقرب فرصة بالتوجه السديد من ولادة الأمر..

#### علي احمد عواشي - مهمة عطيفة اجازا

كثير من الشعراء تنفوا بصيبا التي يعود تاريخها إلى مئات السنين وتتلفس عبق الماضي من قلاعها وأثارها التاريخية وفي صيبا مشاهد بانورامية الطبيعية الساحرة في واديها الجنوبي ورمالها الذهبية التي تمتد من جبال السروات شرقا وحتى شواطئ البحر الأحمر وتعد صيبا ملتقى لرواد السهول والتي تصب في واديها المعروف بوادي صيبا حيث تصل إليها مسافات جبال بني غازي عن طريق وادي قصي ومن مسافات جبال هروب عن طريق وادي صيبا ومن مسافات مضارب عيس عن طريق وادي نخلان ومن مسافات جبال فندو فانض صيبا وادي بيش وتقول كتب التاريخ إن مدينة صيبا تأسست على يد ربيب بن مهارش الخواجي في العام ١٥٨٨هـ

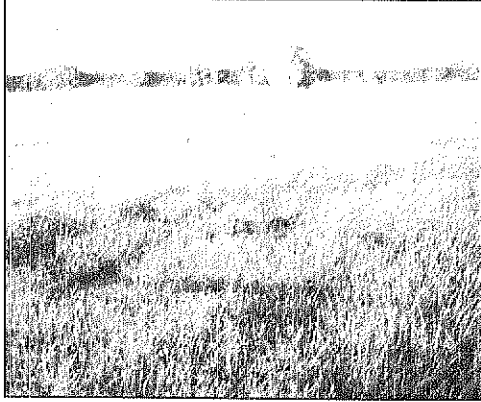
وقد كانت المدينة ولا زالت ملهمة للشعراء حيث قال عنها القاسم بن علي النروي:  
من لحب ماجسه نشتر الصيبا  
ولم يزد له البيسان الا نصيبا  
واسبير كلمس لاج له  
بارق القبلة من صيبا صيبا

وقال الجراح بن شاعر:  
ولي في ربا صيبا حبيب عشقته

وقد شهدت صيبا نهضة شاملة على كافة الأصعدة بفضل الدعم والاهتمام الذي توليه حكومة خادم الحرمين الشريفين للمشاركة التنموية والخدمية في صيبا.. وقد أنشئت إدارة التعليم في صيبا عام ١٤٠٣هـ ويبلغ عدد المدارس ٣٣٧ مدرسة منها ٢٢٢ ابتدائية و ١٠٢ متوسطة و ٣٩ ثانوية ويبلغ عدد الطلاب بالمراحل الدراسية ٤٨٠٤٣ وعدد المعلمين ١٠١١ ويعتبر مستشفى صيبا من أقدم المستشفيات في منطقة جازان ويعود تاريخ إنشائه إلى أكثر من ٢٥ سنة وعرض وهو يتقدم أكثر من ٥٠٠ قرية وتمتد خدمات المستشفى إلى جبال الريف شمالا والريوحة شرقا وتبلغ طاقته ١٢١ سريرا وسوف يتم إنشاء مستشفى جديد قريباً. أما شبكة الطرق في صيبا فهي متخيزة حيث تربط المحافظة شبكة عصرية من الطرق مع طاقته مناطق المملكة بيد أن مفرق قرية الظبية في حاجة إلى التوسعة كما توجد وحدة كهرباء تغطي المدينة ومعظم القرى التابعة إضافة إلى مكتب الضمان الاجتماعي وآخر للأحوال المدنية وفرع الزراعة والمواد ومكتبه شرعية وكفالة عدل وبلدية.. إضافة إلى الشرطة والهاتف والبريد ومركز للدفاع المدني وفرع لهندسة الأسر بالمعروف والنهي عن المنكر ومركز لمكافحة المضرات وفرع للزلال الأحمر السعودي وبعد متحف الآثار والتراث في منطقة جازان أحد المتاحف السنوية التي تم إنشاؤها من قبل وزارة المعارف في العام ١٤٠٣هـ وتشرف عليه إدارة التعليم في صيبا ومن أهم المناطق الأثرية التي يشرف عليها المتحف المتأثر - عثر - وهذه مدينة أثرية تقع غربي صيبا إضافة إلى بيوت الأبرسة وبعض المناطق الأثرية في جزيرة فرسان. وقال علي احمد مظهر مدير قسم شؤون الطلاب بتعليم صيبا إن المواقع الأثرية متعددة في صيبا حيث يوجد موقع أبو دفور والسر المنسكي وكانت توجد قلعة كبيرة من مخلفات الماضي. أما مدينة عثر فهي أحد المواقع الأثرية في صيبا.

#### أنشطة الزراعة

تنوع المحاصيل الزراعية في صيبا حيث تزرع في واديها القرفة الرفعة البيضاء والحمراء والمانجو والقمح والخضروات كما يوجد في الجهة الجنوبية من المحافظة غابة من اشجار السدر وتشتهر المنطقة بتربية النحل والمزارع الخضراء. ويذكر ان بلدية صيبا تخدم أكثر من ٤٠٠ قرية وقد تم مؤخر تطوير وتحسين مدخل صيبا والشارع الرئيسي وإنشاء حديقة عامة بالقرب من البلدية.



خضرة على يد البصر

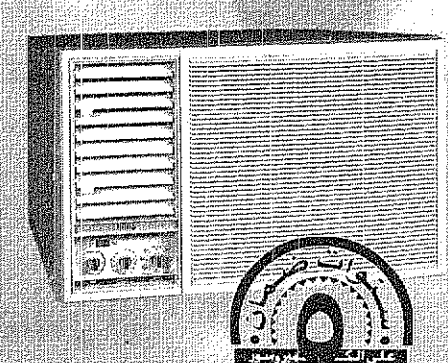
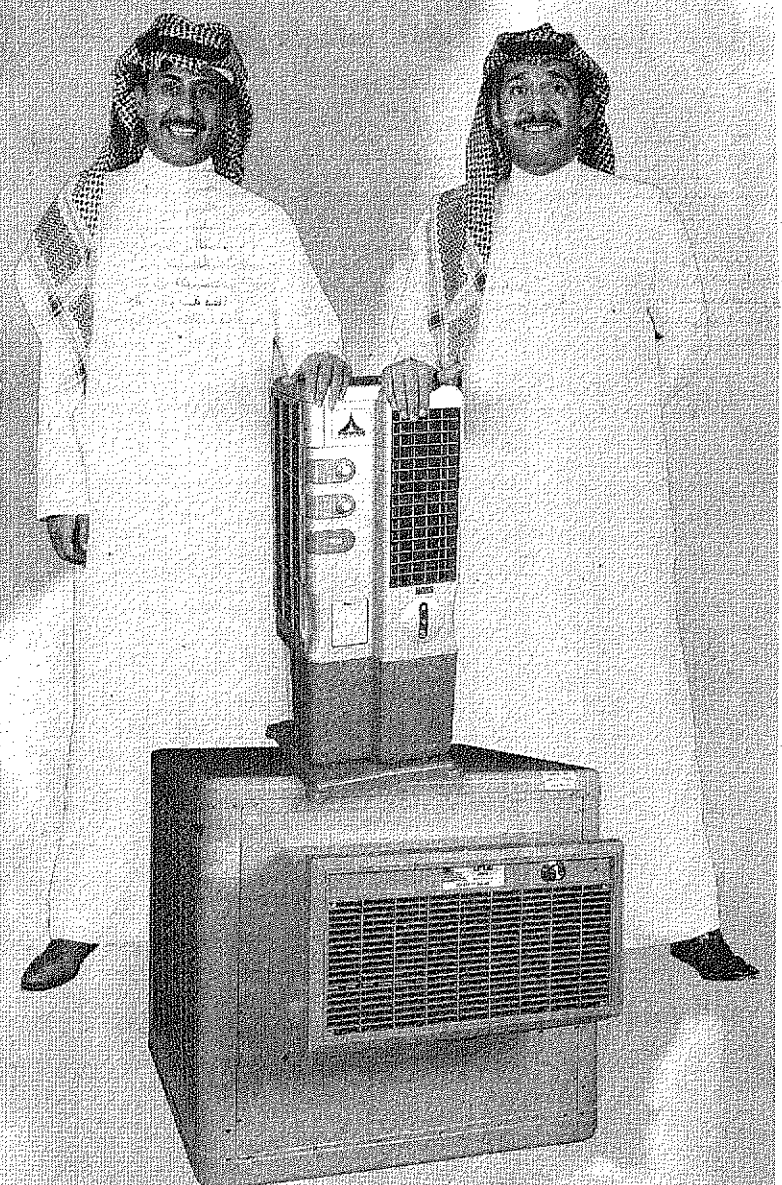


واجهة محافظة صيبا



## مكيفات هاس

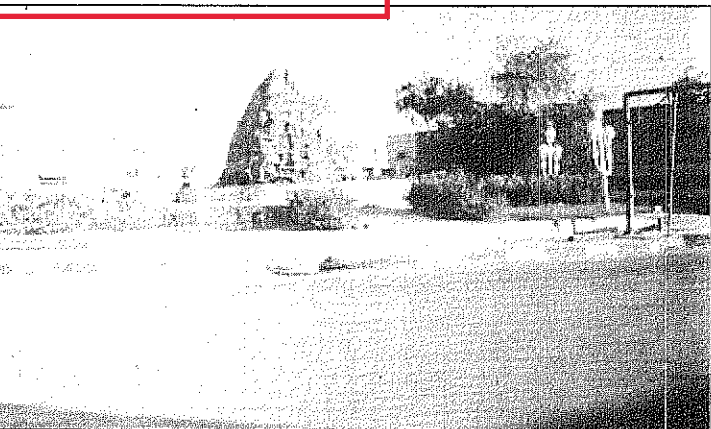
### الشبائك المتنقل الصحراوي



## مكيفات لها قدرة فائقة على التبريد وبكفاءة عالية حازت على رضا كل الناس

### العيسى ALESSA

بريدة	مكة المكرمة	خ مشيخ	الهفوف	الدمام	جدة	الرياض
٣٢٤٠٢٢٦	٥٥١١٩٤٣	٢٢٢٠٤٠٤	٥٨٧٢٦٤١	٨٢٧٥١٨١	١٦٥٩٢٢٦	٤٠٣١٢١٢
٣٢٤٧٣٦٥	٥٢٠١٧٢٧	٢٢٢٠٩٢٤	٥٨٧٢٦٤١	٨٢٦٧٦١٨	١٣١٣٠٤٦	٤٠٢٩٤٥٠
		٢٢٢٠٤٠٤		٨٢٧٥١٨١	١٣١٣٠٤٧	٤٠٤٤٤٩٥



الدوار الداخلي في صيبا

### الخطوط الجوية العربية السعودية SAUDI ARABIAN AIRLINES

الإدارة العامة للتدريب والتنمية  
نضع بين أيديكم خبراتنا التي امتدت لأكثر من ٢٥ عاماً في تنمية الموارد البشرية  
تطوير الأداء - تنمية المهارات - اكتساب المعارف  
تلك أهداف برامجنا التي صممت خصيصاً لتخطي حاجز توقعاتكم

#### برامج الحاسب الآلي

أصول معالجة الكلمات والجداول الإلكترونية	الاستخدامات الحديثة للحاسب الآلي
<ul style="list-style-type: none"> <li>مايكرو سوفت وورد ٩٧</li> <li>كتابة وتعديل وتنسيق وحفظ المستندات.</li> <li>التدقيق الإملائي للمستندات وطابعاتها.</li> <li>استخدام الأنماط المختلفة والتعامل مع الجداول.</li> <li>مايكرو سوفت اكسل ٩٧</li> <li>إنشاء صفحة بيانات التكرارية وجداول رياضية.</li> <li>استخدام الدوال والصيغ الحسابية والإحصائية.</li> <li>الطباعة وإنشاء الرسوم البيانية.</li> </ul>	<ul style="list-style-type: none"> <li>مقدمة في الحاسب الآلي.</li> <li>نظام التشغيل DOS وأوامره.</li> <li>التدريب على الطباعة على لوحة المفاتيح.</li> <li>التدريب على برنامج نوافذ ٩٥</li> <li>التعامل مع الملفات والمجلدات وإعدادات النوافذ.</li> <li>استخدام البرامج الملحقه.</li> <li>استخدام مستكشف النوافذ.</li> </ul>

#### برنامج اللغة الإنجليزية

التمكن من تحسين اللغة الإنجليزية تحدثاً وقراءة وكتابة من خلال ٧ مستويات تبدأ من مستوى مبتدئ وحتى المتقدم وتحضير التوفل بواسطة مدرسين عالميين المستوى إنجليزي - إيرلنديين - أمريكيين

البرنامج	السعر	مدة الدورة	تاريخ الدورة	ساعات الدراسة	وقت البرنامج من إلى
اللغة الإنجليزية ٦٤ ساعة	١٦٠٠	٥ أسابيع	١٩٩٨/٨ - ١٩٩٨/٩	٣ ساعات يومياً	٩ مساءً
حاسب آلي ١٠ ساعة	١٥٠٠	أسبوعين	١٩٩٨/٨ - ١٩٩٨/٩	٤ ساعات يومياً	١٠ مساءً
حاسب آلي ١١ ساعة	١٥٠٠	أسبوعين	١٩٩٨/٩ - ١٩٩٨/١٠	٤ ساعات يومياً	١٠ مساءً

التسجيل يبدأ من الآن وحتى بداية الدورات يومياً ماعدا الجمعة من ٨ صباحاً إلى ٨ مساءً  
أختر برنامجك المناسب واتصل بنا  
٦٨٦٤٦٩٢ - ٦٨٦٣٠٢٨ - ٦٨٦٣٠٢١ فاكس  
إدارة موارد التدريب جدة - مجمع التدريب والتنمية - مبنى رقم ٢ - تقاطع شارع ولي العهد مع شارع حائل