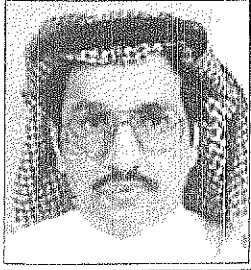


«ترج» واد ذو زرع يسكنه التاريخ

لقاء يتجدد
بالحب والعرفان



محفوظ جبران الغامدي

ان زيارة صاحب السمو الملكي الامير عبدالله بن عبدالعزيز لمنطقة عسير ومحافظه بيشة لسي فخر وشرف عظيم لك حتميا وفرحتنا باللقاء فرحة عظيمة لا توصف وقد لبست بيشة ثوبا قشيبا من الحب والسعادة الغامرة حيث بدت على محيا كل مواطن ومقيم المحافظة انيها زيارة الخير والحب والوفاء انه اللقاء المتجدد بين اولي الامر والشعب الذين طالما انتظروا هذه الزيارة التريفة بكل حب وشوق، وفي هذا اليوم المبارك الغالي نهني انفسنا بوصول لقاء سموه الكريم، وبالإس القريب وضع سموه حجر الأساس لإنشاء مستشفى الامير عبدالله بن عبدالعزيز بطاقة سريرية ٣٤٥ سريرا وتكلفة تزيد على ٢٨٥ مليون ريال حيث يعتبر هذا المستشفى من اكبر المستشفيات في المملكة وافضلها في التصميم ذلك يتوفر به جميع الاقسام الطبية ويقدم خدمات طبية كبيرة للمواطن والمقيم ويوجد فيه أحدث الاجهزة والتقنيات الحديثة. وفي هذا اليوم النهي يقوم سموه الكريم بافتتاح هذا الصرح الطبي الشامخ والذي تفخر نحن منسوبي صحة بيشة بهذه اللقطة الكريمة الغالية من سموه ونشره حفل الافتتاح وكذلك اعلان سموه الكريم افتتاح سد الملك فهد ببيشة والذي يعتبر اكبر سد بالمملكة وثاني اكبر سد بالشرق الاوسط وسوف يكون له بمشيشة الله مردود اقتصادي وزراعي كبير بمحافظه بيشة وقراها وان هذه الانجازات والمكرامات من سموه لاماني بيشة لتجسد اهتمام حكومة خادم الحرمين الشريفين بكل مايفيد المواطن ويعود عليه بالنفع والخير، وبهذه المناسبة فانتنا نرفع اسمي ايات الولاة والحب والعرفان لخادم الحرمين الشريفين الملك فهد بن عبدالعزيز سمو ولي عهد الامير صاحب السمو الملكي الامير عبدالله بن عبدالعزيز. سائلين العولي عز وجل ان يحفظهما ذخرا للدين والوطن.

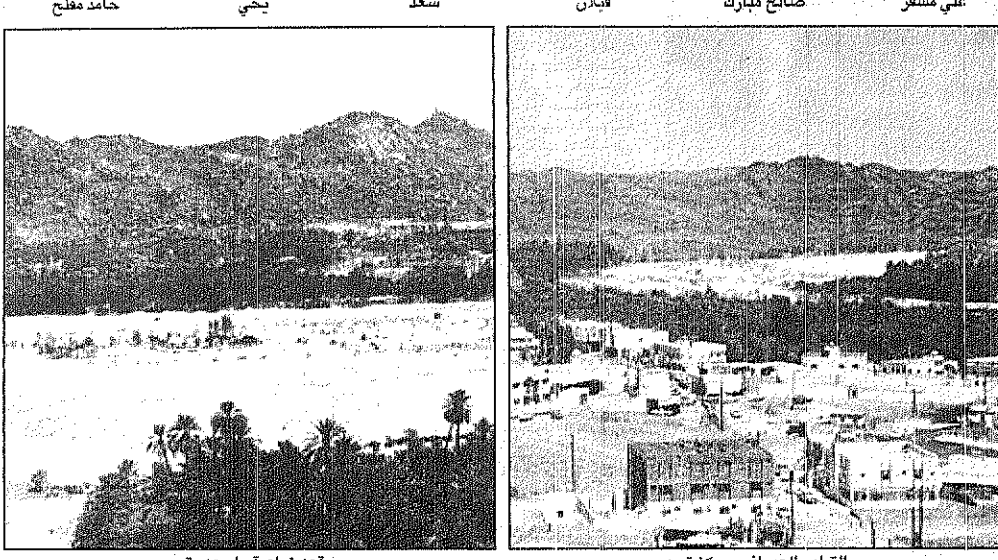
(*) مساعد مدير الشؤون الصحية للرعاية الأولية - بيشة



عبدالله ال قهشة - بيشة: برحبون بسمو ولي العهد في زيارته الميمونة لمحافظه بيشة.

عرب عدد من المسؤولين وشيوخ القبائل في مركز وادي ترج عن سعادتهم بزيارة صاحب السمو الملكي الامير عبدالله بن عبدالعزيز ولي العهد ونائب رئيس مجلس الوزراء ورئيس الحرس الوطني الى محافظة بيشة لافتتاح عدد من المشاريع.

«رحب رئيس مركز وادي ترج الاستاذ يحيى فلاح نائب المشير الشيراني بزيارة صاحب السمو الملكي الامير عبدالله بن عبدالعزيز ولي العهد ونائب رئيس مجلس الوزراء ورئيس الحرس الوطني لمحافظه بيشة واقتراح سد الملك فهد واصناف الشيراني قائلا: نساية عن كافة منسوبي الدوائر الحكومية وشيوخ القبائل وافراد القبائل في وادي ترج واصالة عن نخسي ارب بمقدم سموه الكريم فرحة زيارة سموه لمحافظه بيشة لا يضاهيها فرحة وقلوب الجميع معلوة بالحب والولاء لسموه الكريم ولا يسعني في هذه المناسبة الا ان ارفع ثيابة عنهم اسمي ايات الشكر والعرفان لمقام خادم الحرمين الشريفين وسمو ولي عهده ولسمو النائب الثاني علي مابولونه من اهتمام لتوفير متطلبات كل مواطن في أنحاء مملكتنا الغالية.



رقعه زراعية واسعه بترج التطور العمراني بمركز ترج

«ترج» اسم بونه المزارعون في مؤلفاتهم وتدعى به الشعراء في قصائدهم وتحدث عنه كثيرون من المهتمين بالتراث والادب والتاريخ والحضارة لكتب عنه البعض انه اي (ترج) واد عظيم من اعظم الاربعة في المملكة العربية السعودية والبعض الآخر قال عنه انه جبل بالشام وهناك من قال انه قرية بين مكة واليمن وذكر آخرون ان ترج يوم مشهود من ايام العرب.. وترج مفتحة انشاء واسكان اراء قديم موحدة هو اسم واد عظيم وجبال شاهقات وقرية عظيمة وذلك وحاليا اصبحت مركزا اداريا يضم اكثر من خمسين واربعين قرية تتناثر على ضفاف وادي ترج العظيم وروافده حوران والبهيم ووادي ترج يتحدر من رافد مهم لوادي بيشة الكبير وتسكن هذا الوادي (ترج) قبائل بالحارث.

وترج الآن (مركز) يضم عشرات القرى ويتبع لمحافظه بيشة بمنطقة عسير وهو منطقة جميلة تمتد من حدود محافظة النماص حتى حدود مركز الحانمي قرب بيشة شمالا ويحترق هذه المنطقة الجبلية وادي ترج الشهير الغني بياضه المتدفقة وروافده الكبيرة (حوران - ترجس - البهيم) وحظي هذا الوادي في العهد السعودي الزاهر بالكثير من الخدمات الضرورية لبناء الانسان وتوفير كل مايجتاز اليه من وسائل التطور والنماء فافتتحت فيه المدارس (بنين وبنات) وبمراحلها الثلاث (الابتدائي - متوسط - ثانوي) فتعلم ابناء ترج واصبح من بينهم الموظف والمعلم والمحاسب، ووقرت حكومة خادم الحرمين الشريفين كل الوسائل لابتداء هذا الوادي الجميل (ترج) قبلا من كان لا يعرف هناك المرفق الصحي والعمران الحديث والطرق الحديثة والبريد والكهرباء واليوم تحسق لابتداء ترج كثير من هذه الضروريات وان كان هناك احتياج لبعض المتطلبات فهو قليل كايصال التيار الكهربائي لبعض القرى في الوادي وربط بعضها مع مركز الوادي بجس كثرية جلال وال الرومي التي تعزلها السبول في موسم الامطار، واستكمال الطرق المؤدية من محافظة بيشة الى مركز ترج وساعد ذلك فتح جسر جليل جدا يامله الطبيبين اكراميا وطبعته الساحرة الجميلة وجوه الخليل وخطه النافسات التي اضافت لجمال وادبه جمالا اخاذا ياسر القلوب.

«المستولون وشيوخ القبائل في وادي ترج

بن لعثمان اعربوا عن سرورهم وافراد قبائلهم بمقدم سمو ولي العهد في زيارته المباركة لمحافظه بيشة لافتتاح سد الملك فهد وبعض ناصر الحارثي ونائب قبيلة الخزيمة سعد سليم الحارثي ونائب قبيلة الطالان علي عبدالله سعيد ونائب قبيلة ال الرومي صالح ابن مبارك

بكل الحب والعرفان

نرحب

بزيارة صاحب السمو الملكي

الأمير / عبدالله بن عبدالعزيز آل سعود

ولي العهد ونائب رئيس مجلس الوزراء

ورئيس الحرس الوطني

لافتتاح سد الملك فهد ببيشة

وبعض مشاريع التنمية

مؤسسة عبدالرحمن بن صمهود المتجارة تجارة قطع غيار السيارات + المحروقات

بيشة - شارع المرور ت (٦٢٢٦٢٨٥ - ٦٢٢٢٨١٠) فاكس (٦٢٢٥٥٣١) ص.ب (٤٩٧)