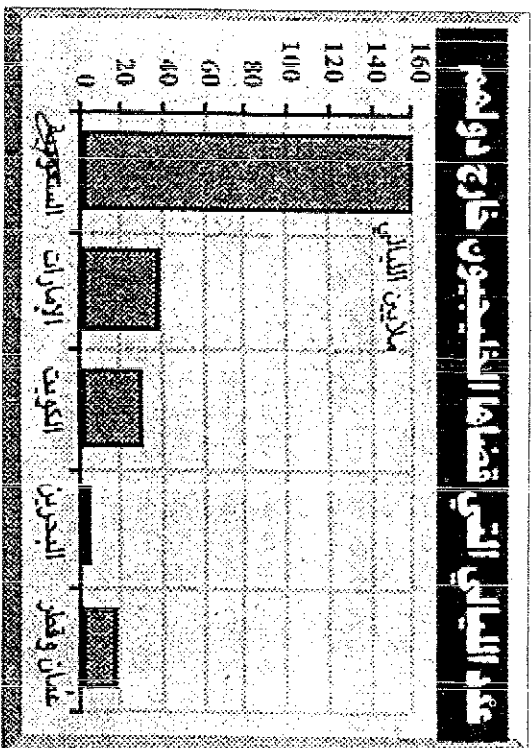


بمناسبة زيارة سمو ولي العهد للمشآت السياحية الداخلية بمناسبة زيارة سمو ولي العهد للمشآت السياحية الداخلية ٧٠٠ مليار دولار الاستثمارات العالمية في السياحة.. والخليجيون انفقوا ٢٧ مليارا عام ٢٠٠٠



عدد الغرف والمناطق في المناطق السبعوية الرئيسية	المضيفة	عدد الفنادق	عدد الغرف	فندقية %	فندقية الغرف %
كافة المناطق	٣٦٨	٢٩,٣٠٠	١,٠٠٠	٢٧	١٠٠
المضيفة الخارجية	١١٢	١٢٣٣٦	٣٧	٤٩	٤٩
جدة	٦١	٧١٧	٥٠	٤٩	٤٩
مكة المكرمة	٢٠	٢٧٥١	١٦	٦٦	٦٦
المنطقة الوسطى	١٤	٢٠٠٨	١١	٧٤	٧٤
المنطقة الشرقية	٦٩	٢٨٥٨	٧١	٨٨	٨٨
الدمام	٤٩	٦٠٥٢	١٧	٦٥	٦٥
المنطقة الغربية	٥٦	٤٣٨٩	٣٣	٢٣	٢٣
البحرين	١٤	١٤٥٢	٢٥	٧٨	٧٨
المنطقة الجنوبية	١٤	٢١٧٥	١٣	٧	٧
خليجيين فقط	٤٤	٥٨١	٢٣	٧٧	٧٧
المضيفة الشمالية	١٠	١٢٦٣	١١	٤	٤

جمال محمد علي (مركز المعلومات)

□ تحية الزيادة الملحوظة المصاحبة لوصول السياح السعوديين من مختلف دول العالم الذين يزعمون أن عدد السياح الذين قضوا الفصحيين خارج دمام بلغ ١٦٠ مليوناً في هذا العام، وهو ما يمثل زيادة قدرها ٢٠ مليوناً عن عام ١٩٩٩، مما يعكس الاهتمام المتزايد من دول الخليج والعالم العربي بزيارة أدينتنا الحجازية المباركة، وهذا ما يعد دليلاً قاطعاً على أهمية السياحة الداخلية في تعزيز التنمية الاقتصادية والاجتماعية للمملكة العربية السعودية.

* (٢٤%) من الاسر السعودية توجه للسياحة الداخلية *

* ١١٪ فقط حجم الانفاق السنوي على السياحة الداخلية *

* (٦٥) ألف فرصة عمل يتيحها قطاع السياحة العمالة الوطنية *

* ٢٠٠ مليار ريال استثمارات مطلوبة لاستيعاب ٢٠ مليون سائح سنوياً في العقد المقبل *

تحتلها السوق السياحية السعودية التي حوالي ٢٠٠ مليار ريال وتعتبر من أهم القطاعات الاقتصادية في المملكة، حيث يساهم القطاع السياحي في توفير فرص عمل لأكثر من ٢٠ مليون سائح سنوياً، وهذا ما يجعله من أهم القطاعات التي تحتاج إلى استثمارات كبيرة.

ويأتي هذا في ظل اهتمام الحكومة بدعم القطاع السياحي وتعزيز قدراته التنافسية، من خلال تنفيذ مشاريع تطويرية واسعة النطاق، تشمل تحسين البنية التحتية والفوقية، وتطوير المنتج السياحي، وتعزيز التسويق السياحي.

في سياق متصل، فإن ارتفاع نسبة السياح الوافدين من دول الخليج والعالم العربي، يعكس الاهتمام المتزايد من هذه الدول بزيارة أدينتنا الحجازية المباركة، وهذا ما يعد دليلاً قاطعاً على أهمية السياحة الداخلية في تعزيز التنمية الاقتصادية والاجتماعية للمملكة العربية السعودية.

ويأتي هذا في ظل اهتمام الحكومة بدعم القطاع السياحي وتعزيز قدراته التنافسية، من خلال تنفيذ مشاريع تطويرية واسعة النطاق، تشمل تحسين البنية التحتية والفوقية، وتطوير المنتج السياحي، وتعزيز التسويق السياحي.

ويأتي هذا في ظل اهتمام الحكومة بدعم القطاع السياحي وتعزيز قدراته التنافسية، من خلال تنفيذ مشاريع تطويرية واسعة النطاق، تشمل تحسين البنية التحتية والفوقية، وتطوير المنتج السياحي، وتعزيز التسويق السياحي.

ويأتي هذا في ظل اهتمام الحكومة بدعم القطاع السياحي وتعزيز قدراته التنافسية، من خلال تنفيذ مشاريع تطويرية واسعة النطاق، تشمل تحسين البنية التحتية والفوقية، وتطوير المنتج السياحي، وتعزيز التسويق السياحي.

يرجي الاتصال على:
جدة ص ب ٥٠٨، الرمز البريدي ٢١٤٤١ فرع جدة ت: ٢٧٢٣٤١٢ - ٢٧٢٣٤١٤

- الرياض ت: ٢٧١٠٥٠١٠ إدارة الفرع ت: ٢٧١١٨٢٩ فاكس ٢٧٢٤٢٧٧ الرباط ت: ٢٥٥٧٢٤٢ - ٤٦٥٣٢١٦ - ٤٦٥٣٢١٦ الدمام ت: ٨٥٩٥٠٥٥ - مكة المكرمة ت: ٥٥٥٠٧٢٢٢ - ٥٥٥٠٧٢٢٢ المدينة المنورة ت: ٨٧٧٠٤٢٠ - نجران ت: ٥٢٣٥٧١٣ - جيزان ت: ٢٢٢٠٥٩٢ - بريدة ت: ٢٢٢٧٧٧٠ - تبوك ت: ٢٢٣٤١١٨ - الطائف ت: ٧٣٢١٣٣٢ فاكس ٧٣٣٤١١٨
- أبها ت: ٠٧/٢٢٧٠٠٨٠ - حائل ت: ٥٢٢١٩٠ - الباحة ت: ٥٢٤٤٤٥٠ - ٧٥٠٠٧٠٨
- عمر ٠٧/٧٢٤٠٨٢٤ - عرعر ٤/٦١٣٤٤٥ - القصيدة ١٨٨/٣٢٠٧ - بئر شيبي ٠٧/٢٧٢٣٣٠٠ فاكس ٠٧/٢٧٢٣١٧٤ - الاحساء: ٠٧/٥٩٢٥٠٠٠ - ف: ٠٣/٥٩٢٥٠٠٢

سياحة الأعمال والمجتمع

زيارات سمو ولي العهد تسعد الكبار والصغار ودعوة واضحة للاهتمام بالسياحة في بلادنا

خاطبة: عندما يرى العالم قارتنا بين أبنائها شعبهم... سيأتي... أمنا مطمئنا

خاتمة: وصلنا لمرحلة لم يصلها أي شعب مع مسؤوليه في التواصل والتعاش

نها: أمر رائع اصلاح سمو ولي العهد على كفاءة الاسرة السعودية لوقت فراغها

استمع سمو ولي العهد للمشاورة العامة التي أجراها مع المسؤولين في القطاع السياحي، حيث أكد على أهمية السياحة الداخلية في تعزيز التنمية الاقتصادية والاجتماعية للمملكة العربية السعودية، وحث على الاهتمام بالبنية التحتية والفوقية، وتطوير المنتج السياحي، وتعزيز التسويق السياحي.

ويأتي هذا في ظل اهتمام الحكومة بدعم القطاع السياحي وتعزيز قدراته التنافسية، من خلال تنفيذ مشاريع تطويرية واسعة النطاق، تشمل تحسين البنية التحتية والفوقية، وتطوير المنتج السياحي، وتعزيز التسويق السياحي.