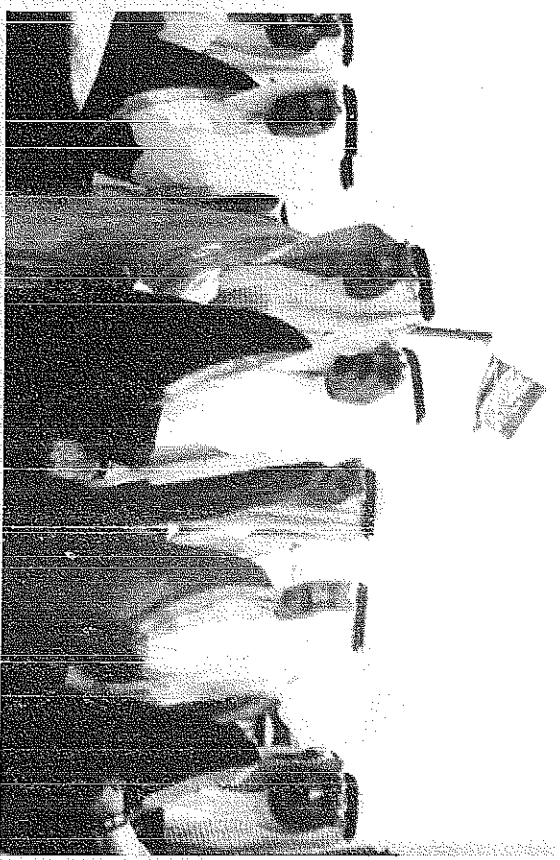


أخبار محلية

سمو ولي العهد يفتتح كورنيش القحطيف ويضع أساس توسعة محطة خزلان وسط مشاعر فياضة من الحُب والولاء



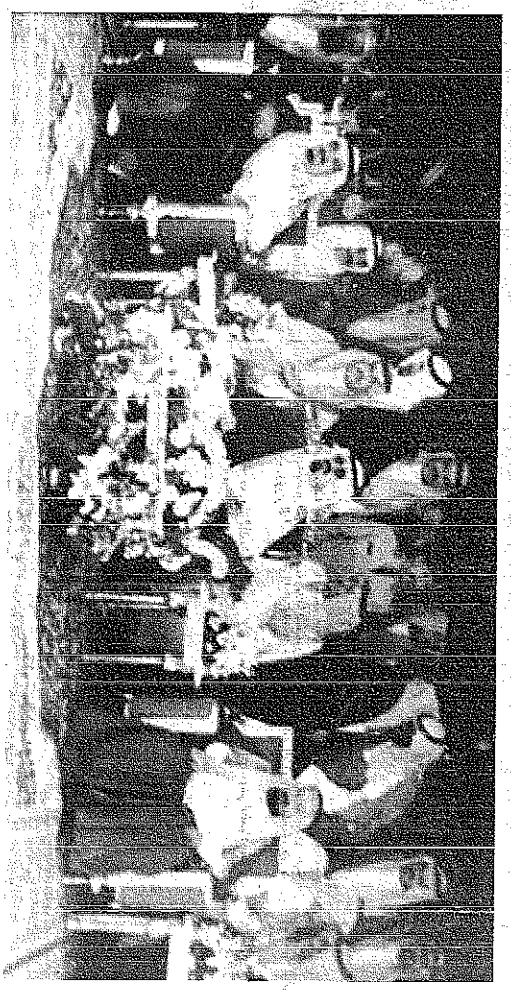
سمو ولي العهد يفتتح كورنيش القحطيف مع أفراد العائلة المالكة



سمو ولي العهد يفتتح كورنيش القحطيف مع أفراد العائلة المالكة

• د. يعاني: مشاريع عملاقة لتعويض الطاقة الكهربائية بالملكة • مساهمة التقنيات الحديثة بأعادة تخطيط قطاع الكهرباء • الأجيال القادمة في الرياء الكهربائية بالملكة

• الشريف: دور ريادي للشريفة في الرياء الكهربائية بالملكة



سمو ولي العهد يفتتح كورنيش القحطيف مع أفراد العائلة المالكة

التي تجتاز البحيرة بطريقه الممتدة بطول 10 كيلومتر، حيث إن مشروع تطوير كورنيش القحطيف، الذي يمتد على طول 10 كيلومتر، هو مشروع كبير يهدف إلى تطوير البنية التحتية للمدينة، وتحسين جودة الحياة لسكانها. وقد تم افتتاح المشروع بحضور عدد كبير من المسؤولين، وشهدت الفعالية ترحيباً حاراً من قبل المواطنين.

ويذكر أن مشروع كورنيش القحطيف، الذي يمتد على طول 10 كيلومتر، هو مشروع كبير يهدف إلى تطوير البنية التحتية للمدينة، وتحسين جودة الحياة لسكانها. وقد تم افتتاح المشروع بحضور عدد كبير من المسؤولين، وشهدت الفعالية ترحيباً حاراً من قبل المواطنين.

ويذكر أن مشروع كورنيش القحطيف، الذي يمتد على طول 10 كيلومتر، هو مشروع كبير يهدف إلى تطوير البنية التحتية للمدينة، وتحسين جودة الحياة لسكانها. وقد تم افتتاح المشروع بحضور عدد كبير من المسؤولين، وشهدت الفعالية ترحيباً حاراً من قبل المواطنين.

• مليوناً تكلفته الاستثمارية للمشروع • سمو ولي العهد يضع أساس مصنع النسيج بالأحساء

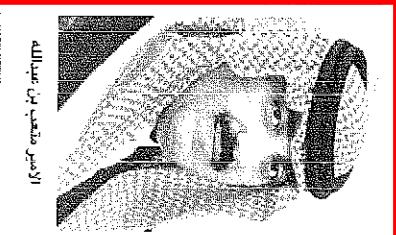
في إطار دعم سمو ولي العهد للأحساء، فقد افتتح مصنع النسيج الحديث في الأحساء، الذي تبلغ تكلفته الاستثمارية مليوناً ريالاً. هذا المشروع يعد خطوة مهمة في تطوير القطاع الصناعي بالمنطقة، ويهدف إلى توفير فرص عمل للشباب المحليين، وتعزيز الاقتصاد المحلي.

ويذكر أن مشروع مصنع النسيج، الذي تبلغ تكلفته مليوناً ريالاً، هو مشروع كبير يهدف إلى تطوير البنية التحتية للمدينة، وتحسين جودة الحياة لسكانها. وقد تم افتتاح المشروع بحضور عدد كبير من المسؤولين، وشهدت الفعالية ترحيباً حاراً من قبل المواطنين.

• الأمير متعب بن عبدالعزيز له (حكايا): • سمو ولي العهد سعيد جداً بزيارته الشرقية

في إطار دعم سمو ولي العهد للأحساء، فقد افتتح مصنع النسيج الحديث في الأحساء، الذي تبلغ تكلفته الاستثمارية مليوناً ريالاً. هذا المشروع يعد خطوة مهمة في تطوير القطاع الصناعي بالمنطقة، ويهدف إلى توفير فرص عمل للشباب المحليين، وتعزيز الاقتصاد المحلي.

ويذكر أن مشروع مصنع النسيج، الذي تبلغ تكلفته مليوناً ريالاً، هو مشروع كبير يهدف إلى تطوير البنية التحتية للمدينة، وتحسين جودة الحياة لسكانها. وقد تم افتتاح المشروع بحضور عدد كبير من المسؤولين، وشهدت الفعالية ترحيباً حاراً من قبل المواطنين.



الأميرة منيرة بنت عبدالعزيز

• زيارة سمو ولي العهد الشرقية تؤكد اهتمام القيادة بالقطعة

في إطار دعم سمو ولي العهد للأحساء، فقد افتتح مصنع النسيج الحديث في الأحساء، الذي تبلغ تكلفته الاستثمارية مليوناً ريالاً. هذا المشروع يعد خطوة مهمة في تطوير القطاع الصناعي بالمنطقة، ويهدف إلى توفير فرص عمل للشباب المحليين، وتعزيز الاقتصاد المحلي.

ويذكر أن مشروع مصنع النسيج، الذي تبلغ تكلفته مليوناً ريالاً، هو مشروع كبير يهدف إلى تطوير البنية التحتية للمدينة، وتحسين جودة الحياة لسكانها. وقد تم افتتاح المشروع بحضور عدد كبير من المسؤولين، وشهدت الفعالية ترحيباً حاراً من قبل المواطنين.

ويذكر أن مشروع مصنع النسيج، الذي تبلغ تكلفته مليوناً ريالاً، هو مشروع كبير يهدف إلى تطوير البنية التحتية للمدينة، وتحسين جودة الحياة لسكانها. وقد تم افتتاح المشروع بحضور عدد كبير من المسؤولين، وشهدت الفعالية ترحيباً حاراً من قبل المواطنين.

ويذكر أن مشروع مصنع النسيج، الذي تبلغ تكلفته مليوناً ريالاً، هو مشروع كبير يهدف إلى تطوير البنية التحتية للمدينة، وتحسين جودة الحياة لسكانها. وقد تم افتتاح المشروع بحضور عدد كبير من المسؤولين، وشهدت الفعالية ترحيباً حاراً من قبل المواطنين.

ويذكر أن مشروع مصنع النسيج، الذي تبلغ تكلفته مليوناً ريالاً، هو مشروع كبير يهدف إلى تطوير البنية التحتية للمدينة، وتحسين جودة الحياة لسكانها. وقد تم افتتاح المشروع بحضور عدد كبير من المسؤولين، وشهدت الفعالية ترحيباً حاراً من قبل المواطنين.

ويذكر أن مشروع مصنع النسيج، الذي تبلغ تكلفته مليوناً ريالاً، هو مشروع كبير يهدف إلى تطوير البنية التحتية للمدينة، وتحسين جودة الحياة لسكانها. وقد تم افتتاح المشروع بحضور عدد كبير من المسؤولين، وشهدت الفعالية ترحيباً حاراً من قبل المواطنين.

ويذكر أن مشروع مصنع النسيج، الذي تبلغ تكلفته مليوناً ريالاً، هو مشروع كبير يهدف إلى تطوير البنية التحتية للمدينة، وتحسين جودة الحياة لسكانها. وقد تم افتتاح المشروع بحضور عدد كبير من المسؤولين، وشهدت الفعالية ترحيباً حاراً من قبل المواطنين.

ويذكر أن مشروع مصنع النسيج، الذي تبلغ تكلفته مليوناً ريالاً، هو مشروع كبير يهدف إلى تطوير البنية التحتية للمدينة، وتحسين جودة الحياة لسكانها. وقد تم افتتاح المشروع بحضور عدد كبير من المسؤولين، وشهدت الفعالية ترحيباً حاراً من قبل المواطنين.