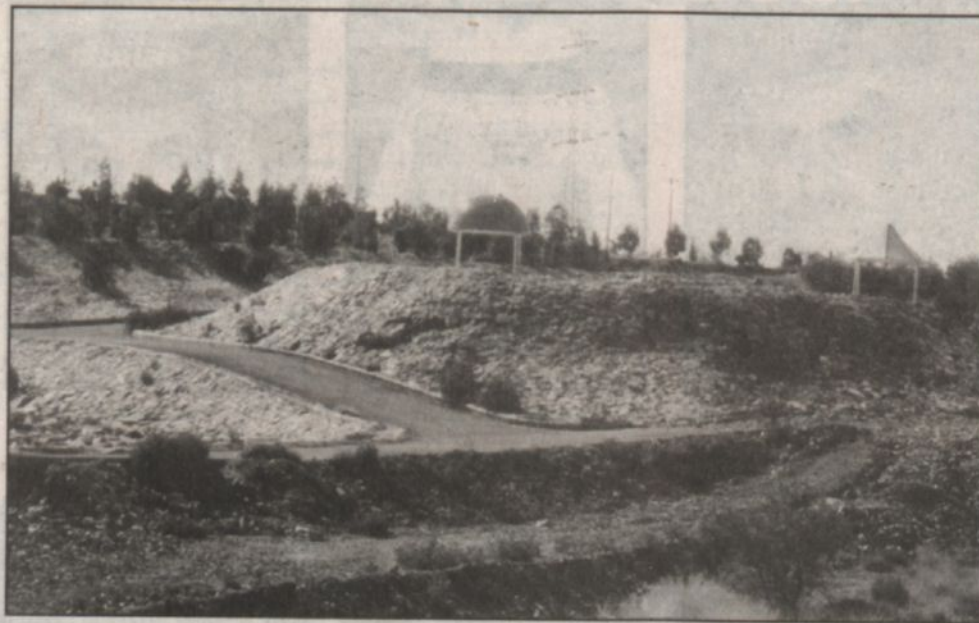


الشيخ عبدالله بن درويش الحارثي لـ "الملحق":

زيارة سموه مكرمة عالية لأهالي الطائف بادية وحاضرة

أملنا كبيراً أن يتمكن سموه من زيارة ميسان بالحارث



سيكون بداية مستقبل أفضل باذن الله واكبر حافز للمستثمرين على الدخول بقوة للاستثمار في الطائف...

الاشرف على السياحة الداخلية والحد من السفر للخارج. لهذا نهيب برجال الأعمال واجدها فرصة لان اهيب بجميع رجال الاعمال للاستثمار في الطائف...

ان يضعوا جهودهم في الطائف لان الطائف متوسط الموقع ويرتادونه الزمان فهو المصيف لكة وضواحيها...

وتاريخها عريق من قبل ومن قديم الزمان فهو المصيف لكة وضواحيها...

وقال اننا نأمل ان يتمكن سموه وتمكنه ظروفه لزيارة جيمع القطاعات التي حول الطائف بما فيها ميسان بالحارث والتي هي جزء من بلاده العزيزة عليه...

كتب - احمد حسن الزهراني: التقينا بالشيخ عبدالله بن درويش الحارثي رجل الاعمال المعروف واحد أبرز وجهاء واعيان الطائف...

مرحباً بولي العهد في الطائف



سمو ولي العهد الذي تتبته الطائف فرحاً بقدمه نراه اليوم بيننا في جزء غال من بلادنا الحبيبة...

بقله: \* احمد حسن الزهراني

واليوم الطائف تستقبل ضيفها الكبير سمو الامير عبدالله بن عبدالعزيز الانسان صاحب القلب الكبير والعطاء المتدفق الذي يعمل ليل نهار على مصالح ابناءه المواطنين...

انت اليوم يا صاحب السمو في الطائف تتألف الانظار بك وتحلّى اجواء الفرح بخصك الكريم فأهلاً بك في جزء غال من وطن كبير...

ثائب مدير مكتب الرياض بالطائف



الدراسة فيما يلي: ١ - التنمية السياحية وذلك عن طريق استغلال امكانات المنطقة مع ضمان حماية البيئة والمحافظة على الطبيعة...

٢ - توفير خدمات جيدة للسياح واهالي المنطقة. ٣ - محاولة توجيه التنمية قدر الامكان وخاصة التنمية السياحية خارج منطقتي الهدا والشفا الحضريين...

٤ - دراسة توجبه التنمية قدر الامكان وخاصة التنمية السياحية خارج منطقتي الهدا والشفا الحضريين. ٥ - ضمان مشاركة القطاع الخاص في الاستثمار. ٦ - ضمان استمرار إقامة الاهالي بمناطقهم وعدم النزوح إلى أماكن أخرى...

مراحل المشروع: قسم العمل بمشروع خادم الحرمين الشريفين لتنشيط الهدا والشفا والمنطقة الواقعة بينهما مرحلتين: المرحلة الاولى: شملت وضع المبادئ التوجيهية والخطط العمرانية وتوجيهات التطوير السياحية للمنطقة...

الجانب السياحي: عند وضع الاستراتيجية العامة للمشروع تم اقتراح نقاط جذب سياحي كل نقطة تضمشروع نواة مرافق وخدمات عامة حيث الاساسية من مرافق وخدمات عامة واحكام اذخ من الاعتياد مرافق وخدمات عامة واحكام وتصاميم هذه التجهيزات كسعة التشقق مع وانظمة البناء وغيرها بحيث تتشقق مع الاستعمال الريفي والسياحي من قبل سكان المنطقة والمصطافين كما روعي في الخطط المنقحة لهذه المراكز ميدا المحافظة على البيئة السياحية وان لا يسمح ببناء اطلي من دورين وان يتبع نظام اطلي السياحية في الكثير من الحالات والتي تشقق مع متطابق المصطاف السعودي والطبيعي...

الجدوى الاقتصادية من المشروع: من المتوقع ان يتم بعون الله تحقيق الاهداف الاستراتيجية المنشودة للمشروع والمتعلقة في توجيه التنمية للمنطقة السياحية المقترحة وضبط التنمية العمرانية مع الاحتفاظ بالطابع الريفي والعناصر البيئية المميزة للمنطقة السياحية خاصة وان روعي في اعداد دراسات هذا المشروع تحقيق احتياجات المصطاف الخليجي وعائلته وتأمين المناطق السكنية والترفيهية بشكل معين.

تصاريح بناء: بلغ عدد تراخيص البناء التي اصدرتها البلدية حتى الآن ما مجموعه ٤٤١ رخصة تشمل بناء فلل سكنية ومشايخ سياحية ومسكنات خاصة وغيرها. وهناك رخص تحت الاجراء حاليا ضمنها بناء فندق جديد بالهدا وقريه سياحية بالشفا.

المهندس المخرج لـ "الملحق":

افتتاح سموه لمشروع طريق الوهيط والوهيط السياحي دعم لحركة السياحة بالمصيف

والضيق، والحمدية، والافصح. وتنتشر منطقة الشفا بنطاق نظيف معتدل وبيئة جميلة بالإضافة إلى أهميتها كمنطقة زراعية مما يجعلها منتعها سياحياً ومركزاً اصطياف رئيس في المنطقة خاصة بعد تحسن الطرق المؤدية إليها، ويبلغ عدد سكان منطقة الشفا حوالي ٣٥٠٠ نسمة.

وتوجه حوالي ١١٨ كم وهي: ١ - طريق السيل بطول ٢٥ كم مشجرة باكاسيا وكافور وكازورانيا وفيكس. ٢ - طريق المطار بطول ٢٥ كم مشجر باكاسيا وكافور وسرو. ٣ - طريق الشفا بطول ٢٢ كم مشجر باكاسيا وكافور وكازورانيا وفلفل رفيع وفيكس وكافور. ٤ - طريق الجبل. ٥ - طريق الكافور. ٦ - طريق الكافور. ٧ - طريق الكافور. ٨ - طريق الكافور. ٩ - طريق الكافور. ١٠ - طريق الكافور.

المهندس المخرج: اصدار صكوك استلام ا حجاج للمنطقة بكاملها. ٢ - اعداد مسطخ عمراني شامل للمنطقة يراعى فيه ما يلي: تحديد شبكات الطرق واستعمالات الاراضي والمباني والمرافق والخدمات، والاخذ بعين الاعتبار عند تصميم التجهيزات المحافظة على البيئة الطبيعية والطابع الريفي السياحي للمنطقة وذلك بوضع مواصفات واحكام التجهيزات كسعة التشققات وغيرها تشقق مع الاستعمال الريفي السياحي لها من قبل المصطافين. الحد من ارتفاع المباني وضخامتها بحيث لا يغطي البناء على الطبيعة الريفية السياحية وان لا يسمح ببناء اطلي من ثلاثة ادوار وان يتبع نظام (الطال السياحية) التي تتفق مع متطلبات المصطاف السياحي في المنطقة. والقيام بالمشروعات ذات الصلة الريفيه كالمنتزهات والحدائق التي يمكن تنفيذها بسرعة. يتشارك الالاق في المنطقة حرية التصرف في املاكهم وفقاً لمعايير البلدية.

وادي وج من الغرب بحمد سد عكرمة مساحته تقريبا نصف مليون متر مربع، وتغني اشجار الطلح. وعن تشجير الطرق يقول: طول الطرق والشوارع ٢٠٠,٦٠٥ كم طولي. ١ - طريق السيل بطول ٢٥ كم مشجرة باكاسيا وكافور وكازورانيا وفيكس. ٢ - طريق المطار بطول ٢٥ كم مشجر باكاسيا وكافور وسرو. ٣ - طريق الشفا بطول ٢٢ كم مشجر باكاسيا وكافور وكازورانيا وفلفل رفيع وفيكس وكافور. ٤ - طريق الجبل. ٥ - طريق الكافور. ٦ - طريق الكافور. ٧ - طريق الكافور. ٨ - طريق الكافور. ٩ - طريق الكافور. ١٠ - طريق الكافور.

الانارة والمقاعد والطاولات وملعب الاطفال المتنوع، وبذلك يمكن للصبيبة والاطفال النهو واللعب في الاسانك القريبة من سكنهم دون مشقة الانتقال إلى المنتزهات البعيدة عندما لا تسمح ظروفهم او ظروف عائلاتهم بذلك.

الخدمات البلدية في مجال زيادة الرقعة الخضراء بالطائف مستمرة: ياسمين هندي - تقنيا: فرصة الزجاج - جهنمية - دقة - دوراتا - ديونيا. الخموليات والزهور: خبيرة قائمة - خبيرة مزدهة - يفقة - بتونيا، مع انواع متعددة من الزهور. وعن مشروع خادم الحرمين الشريفين لتطوير منطقتي الشفا والهدا قال المهندس المخرج: الهدا تقع على طريق الطائف - مكة المكرمة على بعد ٢٠ كم شرق جدة، الطائف وتبعد حوالي ٢٠٠ كم شرق جدة، كما ترتفع ٢٠٠ متر عن سطح البحر على حافة المنحدر الجبلية لارتفاعات الجبل وتتمثل منطقة الهدا على عدد من القرى والتجمعات السكنية الصغيرة مثل: الفاشرة، بني صخر، السالي، الخولة، العصرة، ابني الهرة، القصور، الجحاز، وتمتاز الهدا مثل معظم المناطق التي تقع فوق قمة التلال الجبلية لجبل الجحاز بحمام طبيعيها ولطافة جوها بالإضافة إلى أهميتها كمحافظة زراعية مما يجعلها واحدة من اجمل المساييف في المنطقة. يبلغ عدد سكان منطقة الهدا حوالي ٢٥٠٠ نسمة. الشفا تقع في نهاية طريق رئيسي على بعد ٢٠ كم جنوب غرب الطائف وتبعد الشفا قرابة ٢٢٢ كم شرق جدة، كما ترتفع حوالي ٢٢٠ متر فوق سطح البحر على حافة قمة المنحدر الجبلية لارتفاعات الجحاز الجنوبية ومنطقة الشفا تشمل على الفرع

الانارة والمقاعد والطاولات وملعب الاطفال المتنوع، وبذلك يمكن للصبيبة والاطفال النهو واللعب في الاسانك القريبة من سكنهم دون مشقة الانتقال إلى المنتزهات البعيدة عندما لا تسمح ظروفهم او ظروف عائلاتهم بذلك.

الخدمات البلدية في مجال زيادة الرقعة الخضراء بالطائف مستمرة: ياسمين هندي - تقنيا: فرصة الزجاج - جهنمية - دقة - دوراتا - ديونيا. الخموليات والزهور: خبيرة قائمة - خبيرة مزدهة - يفقة - بتونيا، مع انواع متعددة من الزهور. وعن مشروع خادم الحرمين الشريفين لتطوير منطقتي الشفا والهدا قال المهندس المخرج: الهدا تقع على طريق الطائف - مكة المكرمة على بعد ٢٠ كم شرق جدة، الطائف وتبعد حوالي ٢٠٠ كم شرق جدة، كما ترتفع ٢٠٠ متر عن سطح البحر على حافة المنحدر الجبلية لارتفاعات الجبل وتتمثل منطقة الهدا على عدد من القرى والتجمعات السكنية الصغيرة مثل: الفاشرة، بني صخر، السالي، الخولة، العصرة، ابني الهرة، القصور، الجحاز، وتمتاز الهدا مثل معظم المناطق التي تقع فوق قمة التلال الجبلية لجبل الجحاز بحمام طبيعيها ولطافة جوها بالإضافة إلى أهميتها كمحافظة زراعية مما يجعلها واحدة من اجمل المساييف في المنطقة. يبلغ عدد سكان منطقة الهدا حوالي ٢٥٠٠ نسمة. الشفا تقع في نهاية طريق رئيسي على بعد ٢٠ كم جنوب غرب الطائف وتبعد الشفا قرابة ٢٢٢ كم شرق جدة، كما ترتفع حوالي ٢٢٠ متر فوق سطح البحر على حافة قمة المنحدر الجبلية لارتفاعات الجحاز الجنوبية ومنطقة الشفا تشمل على الفرع

الانارة والمقاعد والطاولات وملعب الاطفال المتنوع، وبذلك يمكن للصبيبة والاطفال النهو واللعب في الاسانك القريبة من سكنهم دون مشقة الانتقال إلى المنتزهات البعيدة عندما لا تسمح ظروفهم او ظروف عائلاتهم بذلك.

الانارة والمقاعد والطاولات وملعب الاطفال المتنوع، وبذلك يمكن للصبيبة والاطفال النهو واللعب في الاسانك القريبة من سكنهم دون مشقة الانتقال إلى المنتزهات البعيدة عندما لا تسمح ظروفهم او ظروف عائلاتهم بذلك.

الانارة والمقاعد والطاولات وملعب الاطفال المتنوع، وبذلك يمكن للصبيبة والاطفال النهو واللعب في الاسانك القريبة من سكنهم دون مشقة الانتقال إلى المنتزهات البعيدة عندما لا تسمح ظروفهم او ظروف عائلاتهم بذلك.

الانارة والمقاعد والطاولات وملعب الاطفال المتنوع، وبذلك يمكن للصبيبة والاطفال النهو واللعب في الاسانك القريبة من سكنهم دون مشقة الانتقال إلى المنتزهات البعيدة عندما لا تسمح ظروفهم او ظروف عائلاتهم بذلك.

الانارة والمقاعد والطاولات وملعب الاطفال المتنوع، وبذلك يمكن للصبيبة والاطفال النهو واللعب في الاسانك القريبة من سكنهم دون مشقة الانتقال إلى المنتزهات البعيدة عندما لا تسمح ظروفهم او ظروف عائلاتهم بذلك.

الانارة والمقاعد والطاولات وملعب الاطفال المتنوع، وبذلك يمكن للصبيبة والاطفال النهو واللعب في الاسانك القريبة من سكنهم دون مشقة الانتقال إلى المنتزهات البعيدة عندما لا تسمح ظروفهم او ظروف عائلاتهم بذلك.

الانارة والمقاعد والطاولات وملعب الاطفال المتنوع، وبذلك يمكن للصبيبة والاطفال النهو واللعب في الاسانك القريبة من سكنهم دون مشقة الانتقال إلى المنتزهات البعيدة عندما لا تسمح ظروفهم او ظروف عائلاتهم بذلك.

الانارة والمقاعد والطاولات وملعب الاطفال المتنوع، وبذلك يمكن للصبيبة والاطفال النهو واللعب في الاسانك القريبة من سكنهم دون مشقة الانتقال إلى المنتزهات البعيدة عندما لا تسمح ظروفهم او ظروف عائلاتهم بذلك.

الانارة والمقاعد والطاولات وملعب الاطفال المتنوع، وبذلك يمكن للصبيبة والاطفال النهو واللعب في الاسانك القريبة من سكنهم دون مشقة الانتقال إلى المنتزهات البعيدة عندما لا تسمح ظروفهم او ظروف عائلاتهم بذلك.

الانارة والمقاعد والطاولات وملعب الاطفال المتنوع، وبذلك يمكن للصبيبة والاطفال النهو واللعب في الاسانك القريبة من سكنهم دون مشقة الانتقال إلى المنتزهات البعيدة عندما لا تسمح ظروفهم او ظروف عائلاتهم بذلك.

غابات الطائف روافد سياحية متميزة ومستودع للعلاج بالأعشاب النادرة



تنتشر الغابات بدرجة كثيفة في محافظة الطائف والمناطق التابعة لها حيث تحتضن المواقع السياحية في جنوب الطائف (تقيف - بلحارث - بني مالك - بني سعد) اكبر نسبة من الغابات الطبيعية. ومن اهم هذه الغابات: غابات العمد وغدا ومقر الصار ووقاه واعذب وبيضان والهيجة وودي الجمالين وشفا ربيع وغيرها. وعلى سبيل المثال يستخرج من اشجار الضيفان الصمغ العربي، كما يستخدم السنط الحاربي، والطلح، والشث في اعمال الداعة، ويقتطف من اشجار التين والسدر ثمار الحماط والتيق ويستخدم العثرب اعلافاً للحيوانات. كما تضم بيئة الطائف العديد من الاشجار والنباتات الطبية ومنها: السداب الذي يستخدم لعلاج الامراض العصبية، والسبوت لآلام واضطرابات المعدة، والضيق للمخ، والصرم للزكام والحمى، والطباق للسفخ، والعشر للملاريا، والنييم لاسهال المغص، العرعر للصفار.

