

محافظ الجبيل مثمنا زيارة خادم الحرمين

زيارة الملك للجبيل دليل على عمق التلاحم بين القيادة والواطن

عطفة قرمزي - البيل

أكد محافظ الجبيل عبد الحسن بن محمد العطيشان بأن الجبيل تلقى كل الدعم والاهتمام من قبل خادم الحرمين الشريفين وسمو ولي عهده الأمين والمتابعة من قبل صاحب السمو الملكي أمير المنطقة الشرقية وسمواته حتى أصبحت وله الحمدة مدينة اقتصادية عالية تمتاز باحتوائها على أنواع متعددة من الصناعات الضخمة تسوق إنتاجها في الأسواق العالمية بكل اقتدار ، وأغار في حديث خاص لـ اليوم بمناسبة زيارة خادم الحرمين الشريفين الملك عبدالله بن عبدالعزيز اليوم لحفاظة الجبيل بأن الزيارة لها أهمية كبيرة ومدلولات خاصة وفيما يلي نص الحوار بهذه المناسبة :



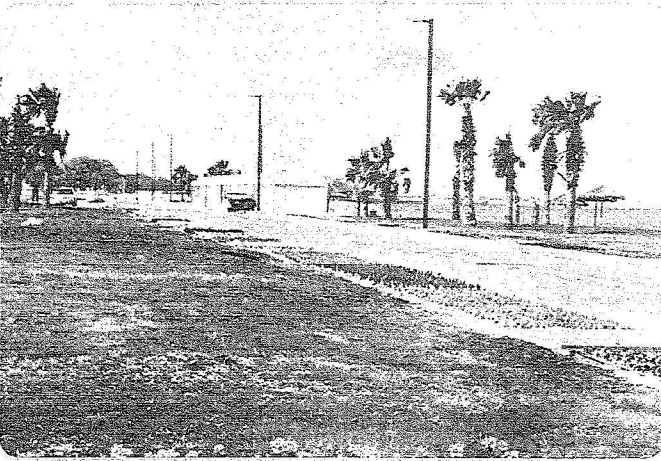
الحفاظة عبد الحسن العطيشان

شاطبة التليل

تهدية مشاريع متنوعة للمدينة بفضل الدعم المتواصل من قيادتنا الرشيدة

من المعدات والأرصفة ويقوم البناء بتنفيذ العديد من المشاريع بقيمة تزيد عن 30مليون ريال منها مشروع انشاء البوابة الرئيسية ومشروع استبدال وانشاء انابيب شبكة مياه الشرب كما هناك عدد من المشاريع المستقبلية تتمثل في مشروع انشاء وصيف لصيد الاسماك وتلووير مرصاً الصيد بالبناء و يتم تقديم الخدمات الهندسية والاستشارية للتصميم والإشراف ومشروع النظام الأممي تحت الترسية لتقديم الخدمات الهندسية والاستشارية للتصميم والإشراف ومشروع استبدال وتطوير نظام شبكة الاطفاء تحت الترسية لتقديم الخدمات الهندسية والاستشارية للتصميم والإشراف ومشروع أعمال تجد يد واعدة وأهليل الارصفة والبنية الاساسية.

« بترأس مساعدكم المجلس المحلي للحفاظه فما هي الانجازات التي تحققت ؟ - كما تعلم ان الجلس المحلي حاليا في دورته الثانية ويقوم بدراسة أي أفكارها او افكار تنفيذ وتعمم المحافظه وتقديريها في الجهات المناطة حسب الاقتراحات المقدمه لوضعها ضمن خططها التنفيذية و يقوم المجلس في كل اجتماع بمناقشة الشكاوى والمقترحات عن طريق المواطنين ويجاد الحلول المناسبة لها وكذلك يقوم المجلس باستدعاء مراه الإدارات الحكومية في حالة وجود علاحطة تخص الادارة المعنية للعمل على حلها ومن ذلك اعادة زفنة طريق الملك عبدالله وريبطه بكبرى طريق الجليل -القيام السريع واكحال طريق المدينة الى المنطقة الصناعية الترفيهي وتأهين جهاز اقامة مقطعية لاستيفي الجليل العام وانشاء عدة جهسات مجالية في مدخل المدينة والبند في انشاء مركز صحي ووسط الجليل بالجهود الفاتية وإارة جزء من طريق الجليل النمام السريع بدعم الهيئة الملكية هناك تنسيق لإنشاء مركز حضاري يخدم ابناء المحافظة والخطط الذي سوف ينفذ مكون من قاعة لإقامة الندوات والمحاضرات



الاهتمام بالتجوير

تخص عدد من الإدارات وكل إدارة وضعت برامج زمنية للبدء والتنفيذ والانتصاه و مما لاشك ان المتابعة والإرقابة لها دورفي ذلك من حيث الجودة في تنفيذ العمل واما تم الاتفاق على من يتود وهذه المشاريع تسير بشكل جيد

« ما ذا عن منطقة رأس الزور الصناعية ؟ - رأس الزور تقع ضمن المنطقة الاشرافية لحافظة الجبيل واصبحت منطقة صناعية لشركة معادن وفي السابق كان المرور والشرطة يغلان التي كبرى ابو حدرية وحاليا بعد مراجعة الحدود الاشرافية اصبحت رأس الزور تحت اشراف المحافظة حيث اصبحت يدهما عن

الغمال رأس الزور والجنوب رأس الغار وعن المنطقه اقامه منطقة سكنية للزباب في نفس المنطقه واخرى بالجبيل الصناعية للعوائل تابعة لشركة(معادن) ويخطط وبربطها بخط ساحلي جديد من الجبيل الصناعية الى المنطقه الصناعية برأس الزور كما سيتم تخصيص عدد من الإدارات الخدمية والامنية في منطقة رأس الزور على ارض تابعة للبلدية تصل مساحتها حوالي 7 كم و هناك المخطط الهيكلي في طور اعتماده من قبل الوزارة لخصين عاما القادمة ليوضح الخساق العمراني ومايهم المحافظة ويوجد بالخدمة مركزان مركز جنة ووجو سمين .

الزور الفشوراء المنخفضة في مخطط ضاحية الملك فهد ومخطط التحويلات بالاقامة الى مشاريع دره اخطار السيول وتصريف الامطار في مخططات الترفيهي الواحدة وربطها بالخطوط الرئيسية للتصريف المؤدية الى محطة رفع مياه الامطار كما ينفذ حاليا مشروع تلووير كورنيش الجبيل وتميئته بشكل افضل لرتامه كما يجري انشاء واستكمال بعض المباني البلدية والتي تشمل انشاء بعض مكاتب البلدية وقاعة اجتماعات ومقرلمجلس البلدي بالاضافة الى مشروع تصمية وترقيم الشوارع.

إنشاء طريق تساهلي يربط الجبيل الصناعية برأس الزور

« كيف ترى التطور في الموانئ بالجبيل التي تصدر عبرها المنتجات الصناعية في الاسواق العالمية ؟ -يلقى ميناء الملك فهد الصناعي دعما كبيرا مما حقق على إنجاز غير مسبوق على مستوى الموانئ الصناعية العالمية ، حيث تم منح البناة جائزة الماساة الدولية تقديراً للمياهه لحصوله على ثلاث جوائز عالمية لثلاث سنوات متتالية إضافة الى مايسلم من توسعات واجهزه حديثة تشمل شحن المنتجات الى الاسواق العالمية كما يشغل ميناء التجاري على العديد

« ماذا عن المشاريع الصحية بالمحافظة ؟ - با لتسمية الشوارع الصحية التي نفذها الوزارة بنا لجبيل فقد تم تعميد احد الشركات لتلووير وبناء قسم الاسطاف والغالية الركرة والمتوسطة ووحدة علاج الحروق سيتم الانشاء منها خلال سنة ونصف تقريبا بيجع بمسبة ملايين ونصف كذلك تم اعتماد عشرة ملايين لبنية التحتية للمستشفى سيتم البدء في تنفيذها خلال الشهر القادم اما المشروع الاخر هو انشاء مركز شمال الجبيل والعمل به قائم في المرحلة

« ما المشاريع التي تنفذ حاليا بالخدمة ؟ - يجري حاليا تنفيذ العديد من المشاريع البلدية التي تخدم المحافظة بشكل عام وتفشل هذه المشاريع السنفلة والارصفة و الإنارة في حي الدحل الحدود وضاحية الملك فهد وتنفيذ الطريق الى حجرة جو سمين والبدء تقريبا في أعمال تنفيذ جسر جزيرة جنة ومشروع استبدال اعمدة الاضاءة في شارع الملك عبد العزيز وبعض الشوارع الفرعية في احياء المحافظة كيجري اعادة تلووير وتأهليل الشوارع الرئيسية في المنطقة المركزية القديمة لحافظة الجبيل وتمسين وتطوير شارع الأمير مشهور وشارع الملك فيصل القربي كما يجري

مناطق سياحية فريدة وجزيرة جنة صنفت من أفضل المناطق جذبا للسياح

« ماذا عن جزر الجبيل الجميلة ؟ أصبحت الجبيل مدينة سياحية إضافة الى انها مدينة صناعية عالمية ومنطقة جذب سياحي وهناك العديد من الجزر التي سيتم بحث امكانيه الاستفادة منها في الامور السياحية وهناك توجهات للاستفادة من بعض المناطق في المحافظة ومما لا شك فيه ان دور القطاع الخاص في مثل هذه الامور اساسي ومهم والدوله قامت بتجهية البنية الاساسيه و استحدثت الميئة العليا للسياحة وهذا دليل كبير واهتمام من قبل حكومتنا الرشيدة في هذا المجال والسياحة الداخلية لها الفوائد الكثيرة سواء على المستوى الشخصي او البلد . ولها المردود الايجابي و الجزر عديدة بالجبيل منها القريب والبعيد وربما يكون هناك استثمار مفيد للجزر القريبة من المحافظة .

واختتم العطيشان حديثه بأن زيارة سمو امير المنطقة الشرقية الأخير تمثلت بإعلان العديد من المشاريع التنوعه التي تصب في مصلحة الوطن المواطن كما أحب أن أنوه بدعم ولاة الأمر وحرصهم الشديد على كل ما من شأنه تحقيق الرفاهية والعيش الكريم للمواطن وهذه الزيارة خير دليل على عمق التلاحم بين القيادة والمواطن وبدوورا ترفع اسعى آيات الفكر والعرفان لخادم الحرمين الشريفين ونرجب به اجمل ترحيب في هذه المدينة للجهود المخلصة والصادقة التي يبذلها في سبيل الوطن والمواطن.

وصالة متعددة الاغراض ومكتبة عامة وهناك دراسة لايجاد محطة ضخ صرف صحي وهي من ضمن المشاريع العتمده وايجاد مكتب لمكافحة التسول انشاء قسم سفر للسعوديين في جوارات الجبيل ووضع كاميرات مراقبة على الطرق السريعة بالجبيل الصناعية وايصال التيار الكهربائي الى هجرتي جو سمين وجزيرة جنة وتأسيس لجنة تنمية اجتماعية محلية با المحافظة وانشاء مركز لرعاية كبار السن وتزويد جزيرة جنة با مياه .
« كيف ترى الطرق المرتبطة بالجبيل الصناعية ؟

من افكار الجلس ربط الجبيل الصناعية بطريق الدمام /الرياض السريع مباشرة و بعد احصائيات مقدمه من شركة سابك اتضح ان اكثر من 1400شاحنة تسلك يوميا هذا الخط النسبية الاكبر تنجه الى الرياض وبقية المن الاخرى فبدلا من ان تنجه الى الدمام وترجع بشكل زاوية الى الرياض هناك طريق بديلة وذلك عن طريق 100بالجبيل الصناعية وقد يقصر المسافة اضافة الى تخفيف الضغط عن طريق الدمام وقد ايدت العديد من الجهات الاقتراح وهناك متابعة مع الهيئة الملكية بعد ان قامت الوزارة بتعديل الطريق المقترح .

« هل هناك توجه لديكم لتنشيط السياحة وخاصة لوجود العديد من القومات في هذا المجال ؟
- وفق توجيهات صاحب السمو الملكي الأمير محمد بن فهد بن عبد العزيز امير المنطقة الشرقية وسمو نائبه سوف يتم انشاء مركز سياحي بمنطقة ابو حدرية لايجاد متنفس للمواطنين والمقيمين وجذب الزوار والسياح من مختلف مناطق المملكة ودول الخليج المجاورة ويشتمل على مخيم بيضي لاقامة عدد من الفعاليات الترفيهية والامسيات الشعرية والبرامج كما تم تخصيص عدد من المواقع للجهات الخدمية والامنية والسياحية ومركز لصحة البيئة والخدمات الصحية ومركز للدفاع المدني ومحلات للقطاع الخاص لزاولة الانشطة التجارية بطريقة منسقة ومرتبطة كما تلمح للمشاركة وخاصة مع شركة معادن التي تقم بالقرب من الموقع .

المصدر :

اليوم

التاريخ :

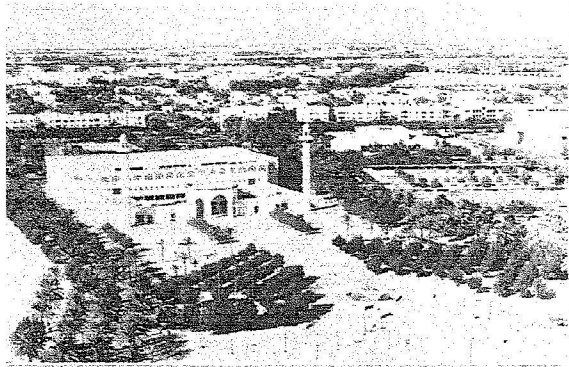
23-05-2008

الصفحات :

34

العدد : 12761

المسلسل : 170



منظر عام للمدينة



شوارع فسحة