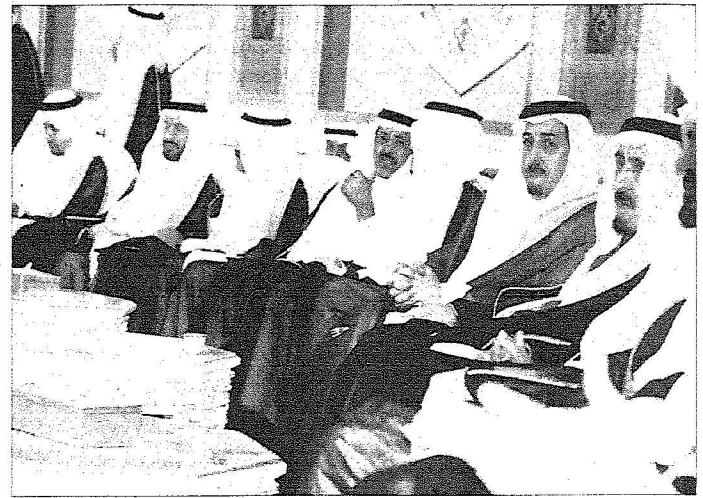
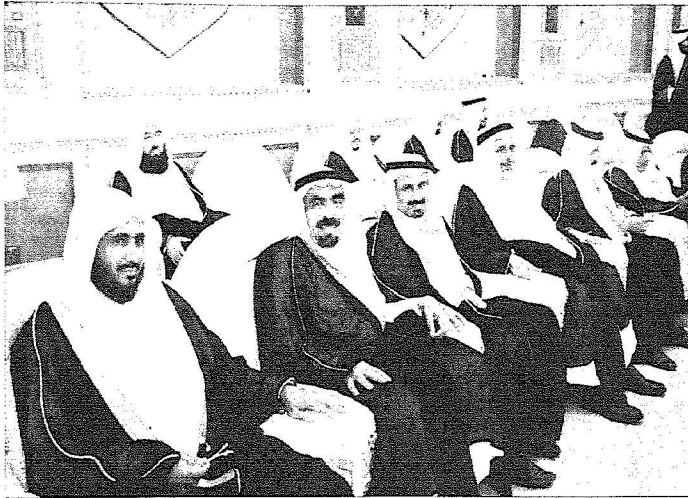


تكوين المجلس الجديد قبل انتهاء مدة سلفه بشهرين

النظام يتيح لمجلس الشورى اقتراح وتعديل الأنظمة ومناقشة خطة التنمية



اعضاء مجلس الشورى قبل توجيههم إلى الديوان الملكي لإداء القسم بين يدي خادم الحرمين

