

المصدر : المدينة المنورة

العدد : 15488

التاريخ : 18-09-2005

المسلسل : 54

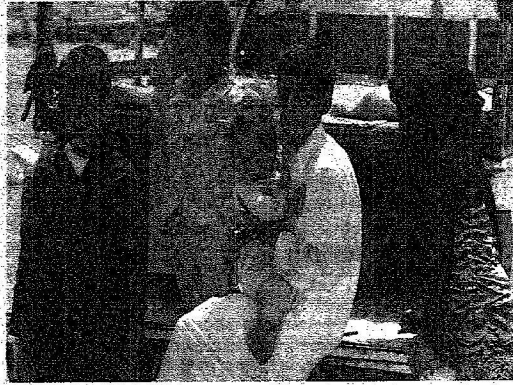
الصفحات : 10

تسلم وحدات جديدة لفقراء الطفيل وراغب

الأميرة سارة : بناء ١٢٠ وحدة سكنية لمضري سيول خليص



تصوير - كوكب الشرق



فصحة توعم قطع من البحر



اطفال حرقهم الشمس المحرقة

بوس وشفاء في انتظار المساعدات

اللجنة النسائية أنفقت ١٦٥ مليوناً خلال ٥ سنوات الماضية

سعيد العلواني - الطفيل

تقوم حرم صاحب السمو الملكي الأمير عبد المجيد بن عبد العزيز الأميرة سارة بنت عبد الحسن العنقري رئيسة اللجنة النسائية العليا للخدمات الإنسانية والاجتماعية بمنطقة مكة المكرمة اليوم بتسليم أكثر من ٤٠ وحدة سكنية نفذتها اللجنة وجهزتها بكافة المستلزمات الاسرية كما تقوم سموها بتسليم عدد جديد من الوحدات للفقراء ومحتاجي محافظة رابغ.

وأعلنت صاحبة السمو الأميرة سارة العنقري عن تكفل اللجنة ببناء ١٢٠ وحدة سكنية لصالح المتضررين من السيول والأمطار في محافظة خليص حيث أنبت اللجنة البراسات الخاصة بذلك فيما سيتم البدء قريبا في تنفيذ ١٢٠ وحدة سكنية.

وأوضحت حرم سمو أمير المنطقة رئيسة اللجنة أن اللجنة قامت ببناء خمسين مسكنا في قرية الفريسيته وخمسين مسكنا أخرى بقرية الابواء بمحافظة رابغ وتم إسكان المحتاجين لها مجيزة بكافة المستلزمات وقررت تكليفها بنحو ٢٥ مليون ريال واستفاد منها ١١٥ أسرة أنجزتها اللجنة ٤٠٠ مسكن بتكلفة تصل إلى ١٠٠ مليون ريال استفاد منها ٦٠٠ أسرة عدد أفرادها ١٢٣ فرد. وكشفت دراسة خاصة بالمسح الشامل للمساكن العشوائية في منطقة مكة المكرمة والتي قامت بها اللجنة النسائية العليا للخدمات الإنسانية موضحة أن منطقة مكة المكرمة بحاجة لإقامة أكثر من ١٥ ألف وحدة سكنية للفقراء والمحتاجين في القرى

والهجر على وجه السرعة.

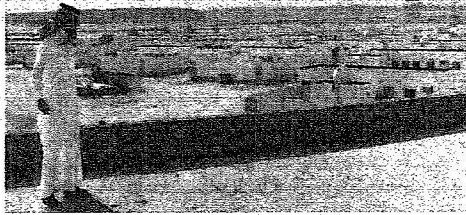
الأكثر احتياجاً
وأوضحت سموها إلى أن اللجنة في الوقت الحاضر تبحث عن المناطق الأكثر احتياجاً للبدء في تراستها ووضع الخطط الزمنية لتنفيذها وفق ما هو مخطط في استراتيجيتها القائمة.

توجيه خادم الحرمين

ونوهت سمو الأميرة سارة بنت عبد المحسن العنقري بمبادرة خادم الحرمين الشريفين الملك عبد الله بن عبد العزيز في مكافحة الفقر وإقامة مسكن نموذجية للمحتاجين والقضاء على مساكن العشش

والصفيح. وقالت الأميرة سارة العنقري أن توجيه خادم الحرمين الشريفين بتخصيص أكثر من مليار ريال من فائض الميزانية لإقامة مسكن للفقراء وتلبية متطلباتهم واحتياجاتهم يجسد مدى الأهتمام والرعاية التي يوليها سموه لكل مواطن في هذه البلاد. من شرقها إلى غربها ومن شمالها إلى جنوبها.

وأضافت: إن اللجنة النسائية العليا للخدمات الإنسانية والاجتماعية بمنطقة مكة المكرمة استشعرا منها بأهمية مكافحة الفقر وإقامة المساكن النموذجية بالبروت ببنيتي نوعة المليك الفدى الكريم وحققت خلال فترة وجيزة إنجازات تقف شاهدا على عطاء هذا الوطن وقادته بأبنائه من أجل حياة كريمة



انحدر يشير إلى المساكن الجديدة

تتوافر فيها كل المعلومات الضرورية. وأوضحت الأميرة سارة العنقري أن اللجنة أنفقت خلال الخمس سنوات الماضية أكثر من ١٦٥ مليون ريال معظمها تم صرفه على مكافحة الفقر والحلجة وتأهيل السكن للمستحقين ودعم البنية الاجتماعية والصحية الأساسية التي تحدم محسوبي الدخل.

قرية نموذجية

ولفتت سموها النظر إلى أن اللجنة أنجزت أول قرية نموذجية لإسكان الفقراء وتحويل المجتمع من مجتمع بناء يتفقد إلى أسبست مقومات العيش إلى مجتمع متحضر تتناغم فيها الحياة بأسلوب عصري حديث وكلفت قرية للطفيل النموذجية تجربة نموذجية توفرت فيها كل المقومات لتلبية رغبة خادم الحرمين الشريفين واستجابة سريعة لمكافحة الفقر في منطقة مكة المكرمة. وأكدت أن قرية الطفيل النموذجية تقف اليوم شاهدا على روعة الإنجاز في هذا البلد العزيز على قلوب الجميع ولنبيل على العطاء الإنساني من أبنائه الذين ساهموا في بناء هذه القرية علما وجهدا وفكرا وعملا يرجون فيه خاتمة الله عز وجل.

وأستعرضت الأميرة سارة ما أنجزته اللجنة حيث أكملت بناء ٤٠٠ مسكن عصري للفقراء والمحتاجين تتوفر فيه الماء والكهرباء والصرف الصحي والاتات والاجهزة المنزلية الحديثة وإنشاء مسجدين يتسع لأكثر من ٥٥٠ مصليا ومركز صحي للعلاج اقليم على مساحة ٢٥٠٠ متر مربع مع سكن للعاملين.