

بشرى جسدت أسمى معاني التلاحم بين القيادة والشعب - مفكرون ورجال أعمال :

تحديث مرسى الصيادين وتطوير كورنيش نول آمال حولها المليك إلى حقائق ملموسة

محمد البشري - نول



م. سليم بن هذدي



د. فهد عبد المعطي



د. محمد الجحدلي



د. سلطان الجحدلي



د. عايش البشري

فك البلدة عامل مهم في بناء الإنسان وتأخيله لممارسة دوره التنموي.

تلاقح الأفيكار

الدكتور عايش عطية البشري عضو هيئة التدريس بقسم العلوم التربوية بجامعة الطائف قال لاشك أن الزيارة الميمونة والبشرى العظيمة لخادم الحرمين الشريفين لبلدة نول تشكل منعطفًا هامًا في تاريخ نول والمنطقة ، كيف لا وهي أسست لمحت تاريخي هام ومشروع رائد من مشاريع المستقبل هو جامعة الملك عبد الله للعلوم وكان يوما تاريخيا بطعم خاص لإمالي نول وسماحه الدكتور محمد عثمان الجحدلي أستاذ الفسيولوجيا

الدور التنموي

المهندس سليم سالم بن هذدي الحربي مدير عام شركة منار العمران: يقول إن بلدة نول حظيت بتشريف خادم الحرمين الشريفين ووضعه حجر الأساس لصرح شامخ ومنار علم عالمي -جامعة الملك عبد الله للعلوم والتقنية - والتي انبثقت فكرتها من رؤية خادم الحرمين الشريفين في تحقيق تقدم نوعي في عالم يتسابق نحو صناعة وتوطين وأستخدام وتطبيق التقنية وكات تحمل الخير للبشرية جمعا وأمالي البلدة اعكث فرحتهم وسعادتهم ببشرى خادم الحرمين الشريفين لهم فعا بيور في

الله أبو زبيدة الجحدلي قال إنه من حسن الطالع أن تحتفل هذه الأيام بمئلاثة أعياد عيد النضر المبارك و عيد تشريف خادم الحرمين لبلدة نول لوضع حجر الأساس لصرح من صروح العلم والمعرفة ومنار إشباع هو جامعة الملك عبد الله للعلوم والتقنية وعيد بشرى الملك لإمالي بلدة نول . هذه البلدة التي حظيت باهتمامه ومكرامته حفظه الله قبل قدومه إليها حيث بشر بحفظه الله بتحقيق مطلب الإمالي بإنشاء كورنيش حديث للإمالي وفق أفضل المواصفات وكذلك مرافا لصيادين ليواكب النهضة المعمارية.

د. عايش البشري عبد العزيز أن خيرات الملك عبد الله بن عبد العزيز لأهل المنطقة سبقت قدومه إليها وما يشراه بإنشاء كورنيش حديث لإمالي نول وفق أفضل المواصفات وكذلك مرسى للصيادين إلا دلالة على مدى حبه يحفظه الله لإنشاء شعيعه .

ويتطلعون اليوم أن تشيد بلدتهم عهدا جديدا من التطور والنماء تستكمل فيه البنية التحتية الأساسية من مشاريع خدمية وصحية لتواكب النهضة التعليمية التي تعيشتها منطقتهم في عيد الخير والعتاء.

ثلاثة أعياد

رجل الأعمال الشيخ عطية

أكد عدد من المحفكرين أن بشرى خادم الحرمين الملك عبد الله بن عبدالعزيز لإمالي نول بتحديث مرسى الصيادين وتطوير وإنشاء متنفس حديث وعالمي للإمالي جسدت أسمى معاني التلاحم والوفاء بين القيادة والشعب واصفيتها بالبشرى التاريخية التي ستظل عاقلة في الأذهان مع مرور السنوات وإشاد المتحدثون بمواقف الملك عبد الله التي تلامس آمال المواطنين في كل مكان ..

المدينة التقت عددا من المحققين واستمعت الى انطباعاتهم عن الحدث:

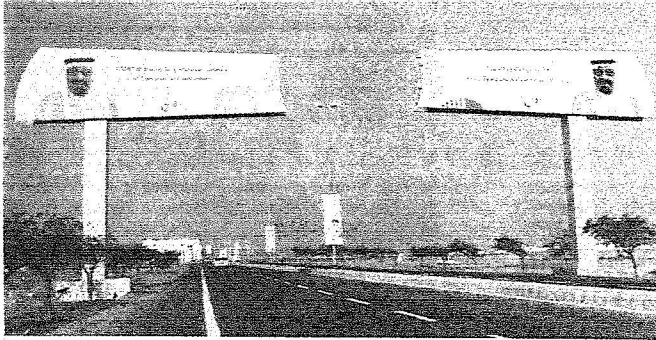
كورنيش حديث

الدكتور مهندس فهد عبد المعطي الجحدلي الحربي قال إن بلدة نول لبست أجمل حللها ابتهاجا ببشرى الملك التاريخية التي أعادت لأهل نول البسمة وغرست في نفوسهم الأمل وأضاف أن هذه البشري تحمل في طياتها الخير الكثير لإنشاء وأمالي نول والمنطقة على عموما وأضاف أبو

المصدر : المدينة المنورة

التاريخ : 24-10-2007 العدد : 16254

الصفحات : 2 المسلسل : 11



نوحات ترحيبية

الجديلي قال إن مشروع الجامعة حظي ببراسة وتقييم كامل لمتطلبات الجامعة الحالية والمستقبلية من ناحية وتأثيرات الموقع الاقتصادية والاجتماعية المتوقعة والتي سوف تكون إيجابية وفيها الخير بإذن الله وسيجاوز ذلك بلدة ثول إلى المناطق المجاورة لنا كنا أن المخطط الرئيسي للجامعة قامت بتصميمه وتخطيطه أعرق الشركات المتخصصة في هذا المجال . حيث تأتي هذه الجامعة في المرتبة السادسة عالميا من حيث التمويل المخصص لها .

وقد خصص خادم الحرمين الشريفين لجا عشرة مليارات ريال .

أسستاذ تقنية المعلومات المساعد جامعة الطائف قال إن أهالي ثول و المنطقة التفتوا يوم الأحد الماضي بقائد المسيرة خادم الحرمين الشريفين الحريص على اللقاء بأبنائه المواطنين و تلمس احتياجاتهم ووضع حجر الأساس لجامعة عالمية -جامعة الملك عبد الله للعلوم والتقنية- فكانت بشراه يحفظه الله لهم بتحديث العرسى وتطوير الكورنيش. الامر الذي بعث السعادة في نفوسهم وزاد من طموحاتهم بأن تشهد بلدتهم عهدا جديدا من التطور و النماء .

تأثيرات الموقع

المهندس مجيسن حسين

البيئية المشارك بجامعة الملك عبد العزيز قائلا إن بلدة ثول استقبلت خادم الحرمين الشريفين بالورود في يوم تاريخي يبيح حيث تفضل حفظه الله بوضع حجر الأساس لجامعة الملك عبد الله للعلوم والتقنية ببلدة ثول . هذا الجامعة العالمية البحثية التي انشئت فكرة إنشائها من رؤية إستراتيجية طموحة لخادم الحرمين الشريفين و حلم راويه حفظه الله لتمتد من خلالها جسور التواصل العلمي والتكنولوجي بين العقول السعودية ومثيلاتها في جميع أقطار العالم.

التطور والنماء

الدكتور سلطان حمادي الجديلي