

المصدر :

عكاظ

التاريخ :

17-04-2007

الصفحات :

4

العدد : 14843

المسلسل : 23

تضم أكبر مركز مالي ومجمعا للتقنية وخدمات بنى تحتية وترويجية وثقافية

خادم الحرمين الشريفين ي دشّن ويؤسس لمشاريع تنموية بـ ١١٨ مليار ريال في الرياض

يدشّن خادم الحرمين الشريفين الملك عبدالله بن عبدالعزيز « حفظه الله » ويضع حجر الأساس اليوم للعديد من مشروعات البنى التحتية والتعليمية والصحية والطرق والأسكان والخدمات الاقتصادية والترفيهية بمنطقة الرياض والتي تصل تكلفتها الاجمالية الى ١١٨.٤ مليار ريال. ويشهد «أيده الله» مساء اليوم المحفل الكبير المقام بهذه المناسبة في مركز الملك فهد الثقافي بحضور كبار المسؤولين ورجال المال والأعمال.

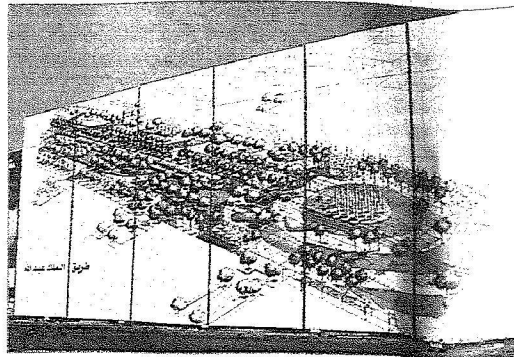
حزام العتيبي
(الرياض)



موقع مشروع مركز الملك عبدالله الذي تملكه مؤسسة التقاعد

المصدر : عكاظ
 التاريخ : 17-04-2007
 الصفحات : 4
 العدد : 14843
 المسلسل : 23

مؤسسة الملك عبد الله لوالديه تنفذ ١٠٠ وحدة إسكان تنموي في
 الأفلاج والشبوع الاجتماعية تؤسس ٤ آلاف منزل على مدى ٤ سنوات
 إنشاء ٩ كليات تقنية و ٢٨ معهداً تدريبياً وعالياً للبنات و ٧٦٨ مشروعاً تعليمياً تحت التنفيذ والدراسة



مجسم طريق الملك عبدالله المرحلة الأولى

المشروعات التنموية في الرياض

الرياض

المجموع	١٧.١٤٧
التعليم (الابتدائي والثانوي والجامعي)	٤.٣٨٥.٥٠٠
كليات ومعاهد فنية وعلمية	١.٣٨٨.٨٠٠
وزارة الثقافة	٤.٣٨٥.٠٠٠
الطرق	٤.٣٨٥.٠٠٠
الصحة	٢.٠١٨

إجمالي تكلفة المشروعات
 ١١٨.٤١٢ مليار ريال

المعاد إسود وشبكات مياه وصرف وتحتية
 التعليم (عام وعالي)
 الترويج والثقافة
 محاكم ومراكز شرعية
 دور ثقافة ورعاية اجتماعية

تصميم طارق أكبر

عكاظ

المصدر :

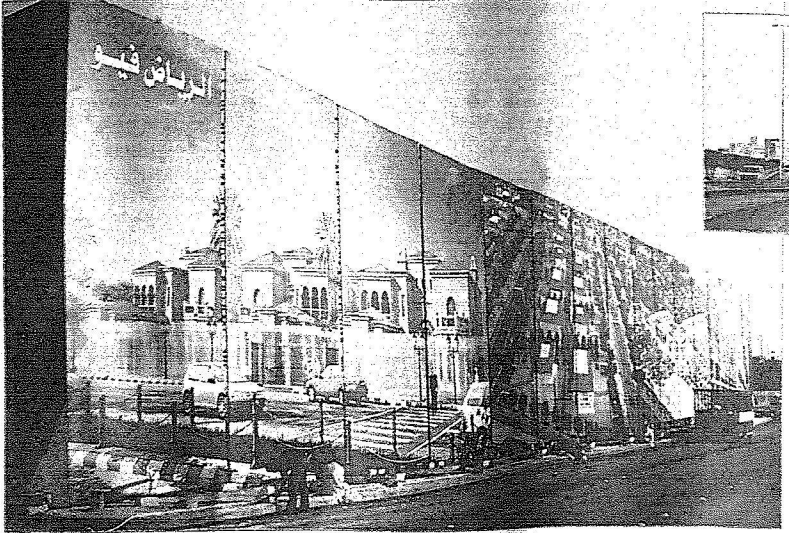
14843 : العدد : 17-04-2007

التاريخ :

23 : المسلسل :

4

الصفحات :



مشروع الرياض فيو السكني

- مركز الملك عبدالله المالي معلم حضاري وقلعة اقتصادية بالعاصمة
- حدائق الملك عبدالله العالمية ومنتزه الملز على مساحة ١,٩ مليون متر مربع
- ٢٣٨٦ كلم أطوال الطرق الجديدة بتكلفة ٤٠٢ مليون ريال
- ٢١٨١ مليونا لـ ١٥ مستشفى و ١٦٢ مركزا صحيا

وتعزيز المحطات التاسعة والثامنة والسابعة بإضافة ٢.٤٣٧ ميغاوات، تعزيز محطة توليد الجوية بوابدي الدواسر بإضافة ٢ ميغاوات، أما مشاريع نقل الكهرباء وعددها ٦٢ مشروعاً فتشمل: إنشاء ١٧ محطة تحويل جديدة (٢٣/٢٨٠ ألف) بمدنية الرياض ومحافظات الخرج وحوطة بني تميم والمجمعة، تعزيز ١٥ محطة تحويل بمدنية الرياض ومحافظات الخرج وحوطة بني تميم والمجمعة، توسعة شبكات وإضافة خطوط جديدة ٢٨٠ ألفاً وتحديث مراكز تحكم بمدنية الرياض وحافظتي حريملاء ومحافظتي المجمعة، إنشاء خط نقل هوائي جند ٢٨٠، ف بين الفاضلي بالمنطقة الشرقية ومحافظتي سدير.

ومشاريع توزيع الكهرباء وعددها ٩٦ مشروعاً وتشمل: إصبال الخدمة الكهربائية وتحسين مستواها لعدد ١٨٤.٠٠٠ استمرك، إنشاء وتعزيز وتحسين شبكات التوزيع وكبيرة القرى والهجر وإنشاء مراكز خدمات المشتركين.

المشاريع التطهيرية

وتتضمن مشروعات وزارة التربة والتعلد (بني) ٢٩٧ مشروعاً معتمدة في ميزانية ٢٠٠٦، تحت التنفيذ ١٢٢ مشروعاً - تحت الترتيب ١٣٦ مشروعاً معتمدة في ميزانية ٢٠٠٧ ومشروعات تعليم (بنات) - تحت التنفيذ ١٧٧ مشروعاً - تحت الترتيب ٢٠٠٧ مشروعاً معتمدة في ميزانية ٢٠٠٧

أما مشروعات وزارة التعلد العالي فتشمل: مجمع الكليات الجامعية بالخرج، كلية المجتمع في كل من شقراء والمجمعة والرتفي، مقر الوزارة في الرياض، كليات البنات بالرياض (أحد الإلتقاء من كلية الآداب وكليات القريبة للإستقام العنينة والإرتبة ١٧٠ مليوناً، كما يجري تنفيذ كلية إعداد المعلمات وكلية الاقتصاد المنزلي والتقريبية الفنية وكلية الخدمة الإجتماعية بـ ١٢٨ مليون ريال.

وهناك ١٢ مشروعاً بجامعة الملك سعود بدأ العمل في تنفيذها من أبرزها: إنشاء مبان لكليات المجتمع والعلود الطبية التطبيقية وعلوم الحاسب الآلي وكلية العمارة والتخطيط وكلية الفغات والقرنمة.

وهناك أيضاً مشروع المعارض التجارية بحي الخضراء على مسطح أرض بمساحة تصل إلى ٨٦ ألف متر مربع ومتكلفة تبلغ ١٩٤ مليون ريال ويشتمل المشروع على عدد كبير من المعارض التجارية المكونة من طابقين «أرضي وميزانين» تشيد على سبع مجموعات.

وتنذد المؤسسة العامة للتأمينات الإجتماعية مشروعين هما مجمع غرناطة المكتبية ومركز العليا «المجمع التجاري والسكني» وتأتي مشروعات مؤسستي التقاعد والتأمينات في إطار الفرص الإستثمارية لتدعيم المركز المالي لها ورفع نسبة عائداتها على الإستثمارات والاستمرار في تنمية حقوق المتقاعدين والمشاركين.

المياه والصرف الصحي

مشروع نقل المياه وشبكة توزيعها بمحافظة حوطة بني تميم، إصبال الكهرباء لمشاريع وادي الدواسر وحوطة بني تميم - ومحنة معالجة مياه الشرب، تنفيذ ١٦ اسداً قريبا في كل من الجزر وحرارة والضفة وكيشان محيرقة وصلبوخ والرين (عسيان) والأحمر وماوان والرين والفخ والمشرق والهدار وتره وعريخرة والجخير، ٢٠ مشروعاً في مدينة الرياض تشمل: ١٢٥٨ كم من الشبكات وتنفيذ خزانات محلية واستراتيجية بسعة اجمالية ٣١.٢٣٠.٠٠٠ وتوسعة محطات معالجة مياه الشرب في البويب وصلبوخ بطاقة ١٢٠.٠٠٠ م٣ يومياً، ١٨ مشروعاً في المحافظات وتشمل: شبكات بطول ٢٣٠٩ كم وإصبال المياه إلى كل من مدينة الرياض بالقويعة وقرى شمال عفيف وذلك المرحلة الثانية من مشروع نفي لتغذية منطقة الجحش بمحافظة الدوادمي بالإضافة الى العديد من التجمعات السكانية بمنطقة الرياض. وتشمل مشروعات الصرف الصحي، ٢٦ مشروعاً بطول ٥١٢ كم في مدينة الرياض، مشاريع تشمل: تنفيذ شبكات لمدينتي عفيف ووادي الدواسر وإستكمال تنفيذ الشبكات بمدن الخرج وشقراء وحررة بطول ٥٢٢ كم، على طريق الخرج بطاقة ٢٠٠.٠٠٠ م٣ يومياً.

أما مشروعات تحلية المياه المألحة فتشمل: مشروع محطة رأس الزور بطاقة مليون متر مكعب وطاقة كهربائية بمقدار ١٠٠٠ اميجا وات، مشروع نقل مياه محطة رأس الزور إلى الرياض.

وتتنوع مشاريع الكهرباء الى توليد وعددها ١٠ مشروعات وتضم محطة التوليد العشرة بقدرة ٢.٠٠٠ ميغاوات شاملاً ربطها بخط: شاطئ الوقوق بحصفاة الرياض، توسعة

تشمل المشروعات التتموية كافة المجالات من مياه صرف صحي وتحلية وكهرباء «توليد ونقل وتوزيع» وتعليم «عام وعالي» طرق، محاكم ودوائر شرعية، ترفيق وخدمات عامة، دور نقاهة ومباني ملاحظة اجتماعية، تطوير للمدينة الصناعية، تحديث استوديوهات إذاعية، تطوير مصفاة الرياض، جمعيات تجارية وسكنية.

المركز المالي

ويعد أبرز المشروعات الاقتصادية التي يضع حجر اساسها الملك «أيد الله» اليوم مركز الملك عبدالله المالي ومدينة تقنية للمعلومات والاتصالات والتي تنفذها المؤسسة العامة للتقاعد.

ويقام المشروع الأول على أرض المؤسسة بمساحة تصل إلى ١.٦ مليون متر مربع على امتداد طريق الملك فهد شمال الرياض والذي يحده شرقاً فيما الطريق الدائري الشمالي من الجهتين الشمالية والغربية للمركز.

ويستغل المركز معلما حضاريا في العاصمة الرياض إذ يضم السوق المالية، مقر هيئة السوق المالية، مقر المؤسسات المالية الأخرى مثل شركات التأمين والبنوك والخدمات المالية ومكاتب المحاسبة والمراجعة القانونية والمحاماة ومؤسسات التمويل والمؤسسات الإستشارية وشركات تقنية المعلومات والمرافق التعليمية التي ستضم أكاديمية مالية الى جانب مرافق خدمية ومسادة أخرى.

أما مشروع مجمع المعلومات والاتصالات فيقام شمال الرياض على مساحة تصل الى ٨٠٠ ألف متر مربع ويحتوي المشروعة على إستعمالات ومنظمة ذات علاقة مباشرة بالمجال إذ يضم المباني الإدارية لشركات ومبان إنتاجية لشركات إنتاج وصناعة البرمجيات ومباني للإباحت والتدريب والتطوير و حضانت لإعمال التقنية ومختبرات للبحث والنشط والتصنيع والتجميع لنماذج أولية عالمية التقنية، إضافة الى مبان للخدمات المساندة من فنادق ومطاعم وبنوك والنشط ترفيهية وقاعات للندوات والحاضرات ومبان للخدمات الحكومية.

وتنذد مشروعات مؤسسة التقاعد لتشمل مباني مكتبية في شارع الأمير عبدالعزيز بن مساعد بن جلوي ويحوي المشروع ثمانية أبراج بارتفاع سبعة طوابق على مسطح اجمالي ١٠٠ ألف متر مربع وطابقين للمواقف تحت الأرض.

المصدر :

عكاظ

التاريخ :

17-04-2007

الصفحات :

4

العدد : 14843

المسلسل : 23

وتقسم السجلات الطبية ومبنى الطب الشرعي وتوسعة مركز الملك فهد للكلية وتوسعة قسم الإسعاف بمستشفى الولادة والأطفال.

مشاريع الطرق

تنفيذ الهيئة العليا لتطوير مدينة الرياض مشروع تطوير طريق الملك عبدالله (المرحلة الأولى)، وتنفيذ امانة منطقة الرياض اتفاقاً في تقاطعات بمدينة الرياض، وسفلة وانارة ووصف طرق في محافظات المنطقة.

اما وزارة النقل فلديها عدة مشروعات جار تنفيذها بطول ٢٣٢٨٦كم وتكاليف قدرها ٢٣٩٥ مليون ريال من البرزخا:

استكمال الطريق الدائري الغربي بالرياض بطول ١٣كم، تنفيذ امتداد الضلع الدائري الجنوبي بمدينة الرياض بطول ١٦كم، طريق الأمير سلمان بن عبدالعزيز (المرحلة الأولى) من طريق القصيم حتى طريق المطار بطول ١٥كم طريق الحائر/حوطة بني تميم بطول ٩٦كم، استكمال طريق الرين/بيشة في الجزء الواقع بمنطقة الرياض بطول ٣٣٠كم، ازدواج طريق الدوامي/الحفيرة/فيضة الحفص/مزعلة حتى طريق الرياض/الطائف السريع بطول ١٥٠كم، ازدواج طريق ضروما/

المنيات، مرافق عامة وتأخير الأنظمة جامعة الفصيل، انشاء مقر المؤسسة العامة للتعليم الفني والتدريب المهني بالرياض، انشاء كليتي إعداد مدربين ومدربات في الرياض، انشاء وتجهيز ٩٩كليات تقنية في كل من الخرج والدوامي والزلفي والمجمعة ووادي الدواسر والتقوية والمزاحمية والأفلاج وعفيف، انشاء وتجهيز المرحلة الثانية للكلية التقنية بالرياض

انشاء وتجهيز ٨معاهد عليا تقنية للبحاث في كل من الرياض ووادي الدواسر والمجمعة والخرج والأفلاج والتقوية والمزاحمية، انشاء وتجهيز ٢٠معهد تدريب مهني في كل من الرياض والدرعية والدوامي والتقوية وحوطة بني تميم وحوطة سدير والمجمعة والخرج والأفلاج وشقراء وعفيف ووادي الدواسر وثادق والحريق وريماح والمزاحمية والعيبة والجبيلة والدلة، انشاء كلية السياحة والفندقة بالرياض، انشاء الكلية التقنية بشقراء، معاهد تدريب مهني في السجون في كل من الحائر والخرج

مشروعات الصحة

تشمل مشروعات يجري تنفيذها وهي

المدينة الجامعية للبنات بالدرعية، مركز الأمير سلطان الثقافي، توسعة مستشفى الملك عبدالعزيز الجامعي، توسعة وتأهيل مستشفى الملك خالد الجامعي والمجمع الطبي، مركز الملك فهد لامراض وجراحة القلب بمستشفى الملك خالد الجامعي، تأهيل مرافق الجامعة بالإضافة الي ١٥مشروعاً سيبدأ تنفيذها في هذا العام من أبرزها:

إنشاء كليتي التحريض والأسنان وتوسعة كلية الطب وإنشاء معهد اللغة العربية لغير الناطقين بها، توسعة وتأهيل مستشفى الملك خالد الجامعي، توريد وتركيب وتأهيل بعض الأنظمة.

ومشروعات جامعة الإمام محمد بن سعود الإسلامية التي بدأ العمل في تنفيذها وهي: المرحلة الأولى من المنطقة التعليمية للبنات، كليات ومبان مساندة، مرافق عامة وتأهيل بعض الأنظمة.

ومشروع سيبدأ تنفيذها في هذا العام وتشمل: المرحلة الثانية من المنطقة التعليمية

وزارة التجارة والصناعة

تطوير المدينة الصناعية الثانية بالرياض،
إنشاء وتجهيز مخبر الرياض.

وزارة الثقافة والإعلام

تحديث استوديوهات الإذاعة بالرياض،
تعميم البث الأرضي الرقمي في الرياض
والخرج والخماسين واستبدال البث
التلفزيوني في السليل والحريق والقويعة،
إنشاء مركز الملك عبدالعزيز الثقافي للمرأة
 بالرياض، تقنية المعلومات في الوزارة، إنشاء
مقر النادي الأدبي بالرياض، إنشاء مبنى
لوكالة الأنباء السعودية ومركز إعلامي دائم،
شبكة إفا إم على طريق الرياض - الطائف
- الحرج وطريق الرياض الشرقية - الحرج،
مكتبة الملك فهد الوطنية، مشروع توسعة
مكتبة الملك فهد الوطنية بالرياض.

المشروعات الاقتصادية

تنفذ الغرفة التجارية الصناعية بالرياض
مركز معارض الرياض.
وتنفذ وزارة البترول والثروة المعدنية،
تطوير وصيانة مصفاة الرياض، زيادة الطاقة
التحميلية لمستودع المنتجات البترولية،
تطوير منجم الأمان لاستخراج الذهب والمعادن
المصاحبة.

اما شركة الرياض للتعدين فتنفذ مزاد
السيارات الدولي، مدن الشروق، مدينة
الخدمات الفنية، إنشاء المقر الرئيسي للمدينة
الملكية للجبيل وينبع بمدينة الرياض،
مصنع حفارات البيولي بروبيلين - 2 بطاقة
300طن سنويا التابع لشركة السعودية
للصناعات، درة الرياض التابعة لمجموعة دلة
البركةمخطط القصر، مجلس أعمال الشيخ
صالح بن عبدالعزيز الراجحي، برج الراجحي،
شمال وزارة الشؤون البلدية التابع لمجلس
اعمال الشيخ صالح بن عبدالعزيز الراجحي.

مشروعات خاصة

وبالإضافة إلى ذلك تشهد منطقة الرياض
العديد من المشاريع (المستقبلية) ومن ضمنها
مشاريع القطاع الخاص وهي: تطوير مدينة
سدور الصناعية، والقطار الكهربائي في مدينة
الرياض، والمراكز الفرعية بمدينة الرياض،
وتطوير متنزه الشمامسة، وتطوير منطقة
الظهرية، والمراكز الإدارية بمدينة الرياض،
والمجمع الجديد لجامعة الأمير سلطان
الأهلية، وإحة الأمير سلمان للطول، والمجمع
التجاري لواد البناء، ومنتزه الأعمال المكتبي،
ومشروع الرياض فيو السكني، ومركز جوهره
الملكية، ومدينة الإنتاج الإعلامي، وأحد عش
فندقا تحت التأسيس.

شقراء بطول ١١٠كم، ازدواج طريق المجمع/
حفر الباطن والبالغ طوله ١٣٢كم في منطقة
الرياض، ازدواج طريق الحرج/حرض والبالغ
طوله ١٠٠كم في منطقة الرياض، استكمال
ازدواج طريق حريملاء/رغبة/شقراء بطول
٦٨كم، ازدواج طريق الجداية/السودامي
بطول ٦٠كم، طرق زراعية بمنطقة الرياض
بطول ٢٦٣كم.

الترويج والخدمات العامة

تنفذ الهيئة العليا لتطوير مدينة الرياض
برنامج تطوير وادي حنيفة، برنامج تطوير
الدرعية التاريخية، مشروع مقر المحكمة
الجزائية، وتنفذ أمانة منطقة الرياض، حدثت
الملك عبدالله العالمية ومساحتها ١,٦ مليون
متر مربع، متنزه الملك عبدالله بالملز ومساحته
٢٠,٠٠٠متر مربع، إنشاء مقرات لبعض
البلديات وأسواق وحدائق ومساح وتوسير
قنور في محافظات المنطقة، الساحات البلدية
وممرات المشاة في الرياض، متنزه الأمير
سلمان في بنيان.

أما الرئاسة العامة لرعاية الشباب فتنفذ:
المركز الرياضي لبوادي الدواسر، ساحتين
شعبيتين في الدوامي وعفيف.

مشاريع العدل

إنشاء مجمع الدوائر الشرعية في محافظات
المزاحمية وساجر والهدار والخاصرة
والمجمعة ووادي الدواسر والرين والروضة،
احلال مجمع الدوائر الشرعية في وادي
الدواسر، إنشاء مبنى محكمة وكتابة عدل في
كل من الغاط والليل.

المشروعات الاجتماعية

دار لنأقي الامراض النفسية بالرياض،
دار الرعاية الاجتماعية لبوادي الدواسر،
مكتب الضمان الاجتماعي بالخرج، إنشاء
٤٠٠ وحدة سكنية لمنطقة الرياض تنفذ على
مدي ٤سنوات، منها ١٠٠٠وحدة في المرحلة
الاولى تم اعتماد مبالغها، إنشاء مبنى دار
الملاحظة الاجتماعية بالرياض، مبنى دار
التربية للبنات بالرياض.

وتنفذ مؤسسة الملك عبدالله بن عبدالعزيز
لوالديه للاسكان التنموي المرحلة الاولى من
الاسكان التنموي في محافظة الإحلاج ويشتمل
على ١٠٠ وحدة سكنية وجامع ومركز اجتماعي
ومركز تدريب وجمعية تعاونية بالإضافة إلى
البنية التحتية على جزء من المخطط المعتمد
لها مساحته ٢٩,٠٠٠متر مربع.