

المصدر : الرياض

العدد : 14229

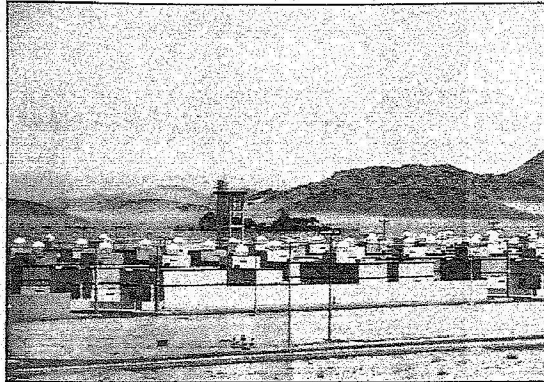
التاريخ : 09-06-2007

المسلسل : 397

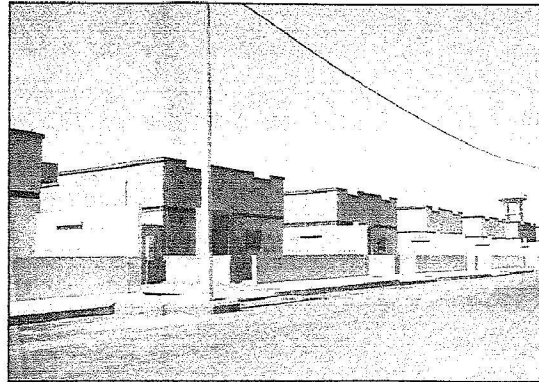
الصفحات : 54

(٢٥٤) وحدة سكنية بتكلفة ستين مليون ريال

(١٧٧٨) مواطننا يستفيدون من إسكان مشروع الغزالة الخيري



توزيع جميع الخدمات الأساسية بالمشروع



إسكان صممت بشكل عصري

المصدر :

الرياض

التاريخ :

09-06-2007

الصفحات :

54

العدد : 14229

المسلسل : 397

حائل - خالد العميم:

تصوير - فهد الهديني

يعتبر مشروع مؤسسة الملك عبدالعزيز لوالديه للإسكان التنموي أحد المشاريع الخيرية العملاقة التي يوليها خادم الحرمين الشريفين الملك عبدالله بن عبدالعزيز اهتماماً كبيراً، وقد شُيّد مشروع المؤسسة بالفزاة بتكلفة بلغت (٦٠) مليون ريال شملت مرافق المشروع وتجهيزاته بالمنازل مجيزة تجهيزاً كاملاً وبما تحتاجه من الخدمات الضرورية كما أنها

عبادت للإسرة السعودية وتقاليدنا، ويبلغ عدد الوحدات السكنية المشيدة في المشروع (٢٥٤) وحدة لأيسر فئد منها (١٠٧٧٨) مواطداً وتبلغ مساحة الوحدة السكنية (٣٩٦)م^٢ ويتضمن المشروع جميع المرافق من الماء الحار، والمدارس للمبتدئين والبنات والمركز الاجتماعي والثقافي ومركز التدريب والتأهيل والمركز الإداري ومركز الرعاية الصحية الأولية. كما تتوفر في المشروع كافة الخدمات الأساسية من الماء والكهرباء

والصرف الصحي وشبكات الطرق والإنارة والصرف وخدمات الهاتف كما سوف يقدم في هذا المشروع طيف واسع من البرامج التنموية تشمل التثقيف والتوعية والتعليم والتدريب وفرص الأقران والعمل ليكون الساكن بحول الله مواطناً منتجا ونافعاً لنفسه وأسرته ومجتمعه ووطنه.

الجدير بالذكر أن مؤسسة الملك عبدالله لوالديه للإسكان التنموي عندما شرعت بإنشاء المشروع في محافظة الفزاة كان

من أجل الوقوف تجاه هذه المحافظة الكبيرة التي يقيم ساكنها وقرائها في منازل متقاربة يغلب عليها نمط البناء الكنسيوط الوجود. مع كبير من الإسر التي تقيم في منازل متدنية كنيوت السطين والسعثن والصنادق ويبلغ عدد ساكن المحافظة ٩٦٠٧٠ نسمة موزعون على نحو ٣٩ قرية وهجرة من محافظة الفزاة وكذلك ارتفاع نسبة الأمية حيث تصل إلى نحو ٤٠٪ من المحافظة وارتفاع معدلات البطالة

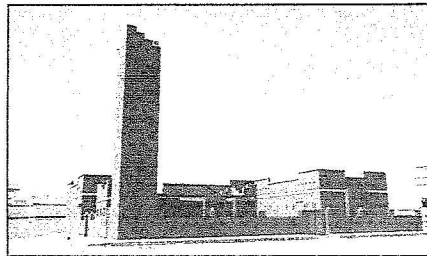
حيث تتجاوز ٢٨,٤٪ نظرا لندني الفرص الوظيفية من جانب وخاصة الشريحة النسائية وارتفاع مستوى الفقر نتيجة لضعف الموارد وقلة الفرص الوظيفية بالمحافظة.

ويعول المواطنون أن يدفع هذا المشروع الإسكاني التنموي من خلال برامج الإسكانية والتنموية من مستوى المعيشة وتحسين الإداء في الأنشطة الاقتصادية الممكنة إلى تنفيذ برامج تنموية في مجالات الصحة والتعليم والتوعية والإرشاد الأمر

الذي سيوفر فرصا كبيرة لتنمية المحافظة وتطويرها وانتقال ساكنها من معاناة الفقر والبطالة وسوء الأحوال المعيشية المحدقة بهم والمساهمة في بناء وتطوير مقدرات هذا الوطن المحتاي.



الغنية وتسعة في المنازل



سجاد، خمسة أهالي الحي