

اليوم

المصدر :

12605

العدد :

19-12-2007

التاريخ :

60

المسلسل :

11

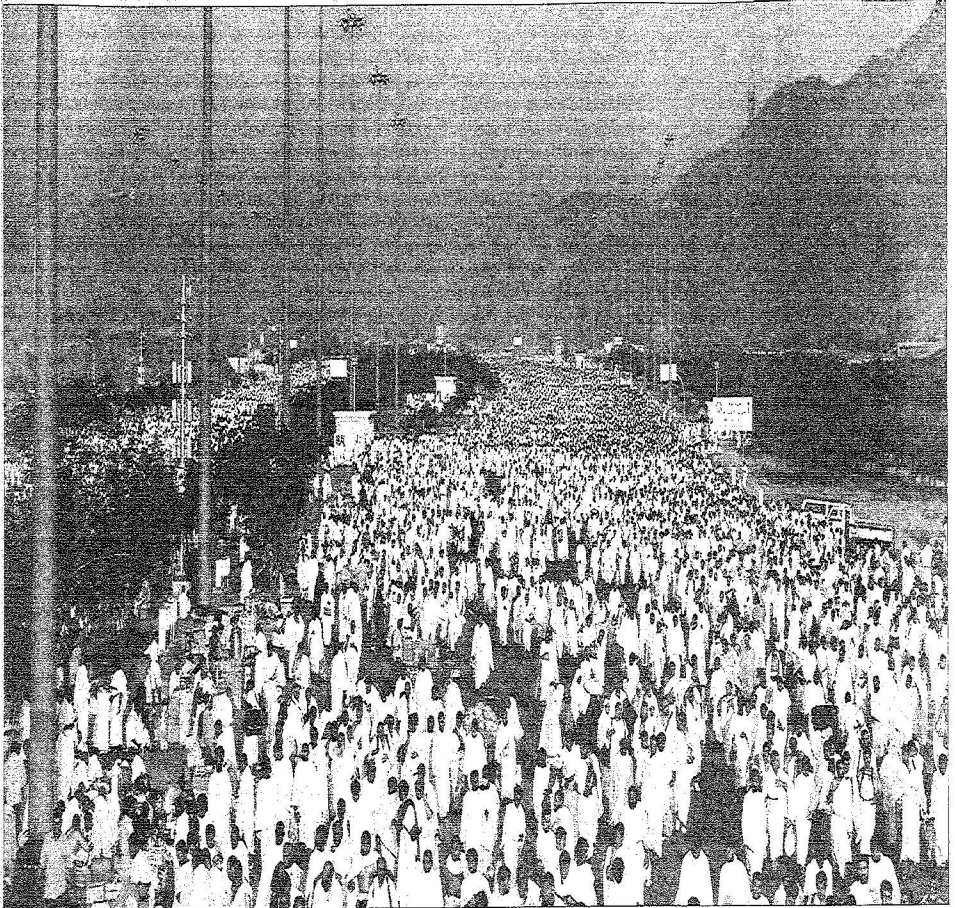
الصفحات :

ملف صحفي

ضيوف الرحمن الحج

بعد أدائهم ركن الحج الأعظم بهدوء وسكينة

وفود ضيوف الرحمن يبيتون في مزدلفة ويتجهون إلى منى لرمي جرة العقبة



بعد غيب شمس امص ، انثلاثاء، استقبل مشعر مزدلفة حشود الحجاج الذين تحفقوا في مواكب ايمانية يغمرها الخشوع والسكينة حيث اختار أغلب الحجاج السير مشياً فيما اختار بعض منهم ركوب وسائل النقل ، وقضوا الليل في مزدلفة. بعد أن جمعو الحمرات استعداداً لرمي جمره العقبة الكبرى في يوم النحر، وهو أول أيام عيد الاضحي

المبارك. ومزدلفة واد يعتد من محسر غرباً إلى الأزعين شرقاً، طوله نحو أربعة آلاف متر ، وسمي بذلك لأن الناس يأثون إليه في سامات من الليل ، والمزدلفة من الحرم ، وفي نهاية المزدلفة يضيق الوادي إلى خمسين متراً عرضاً في مسافة طولها 4372 متراً تنتهي إلى العلوين اللذين هما حد الحرم من جهة عرفة. من جهتهم بذل رجال الأمن وقوى الأمن

الداخلي والسرور والدفاع المدني والحرس الوطني والكشافة وغيرها من الجهات الحكومية المساندة، جهوداً جبارة في تيسير النفرة من عرفات إلى مزدلفة، حيث أخذ الجميع عوقه لتقديم الخدمات والإرشادات والمساعدات لضيوف الرحمن، وتابعت الطائرات العمودية رحلة الحجيج إلى المشعر الحرام لتسهيل الحركة المرورية، وتمت الرحلة في انسيابية وسهولة وبدقة عالية رغم كثافة أعداد الحجاج، وذلك وفق الخطط الموضوعة من قبل لجنة الحج والمسؤولين وتنفيذاً لتوجيهات القيادة ووصفت الحالة الصحية

لضيوف الرحمن بالجيدة، ولم يحدث ما يعكر صفو الحج، وقد استفادت أعداد كبيرة من ضيوف الرحمن من الخدمات الصحية المقدمة في مشعر عرفات واستقبلت مستشفيات عرفات والمراكز الصحية أعداداً كبيرة من الحجاج. ويقضي الحاج في منى يومين من أيام التشريق للمتجمل وثلاثة لغير المتجمل. تنتهي بذلك مناسك الحج في رابع أيام العيد. ويبدأ الحجاج رحلة العودة إلى ديارهم أو زيارة المسجد النبوي وقبر الرسول صلى الله عليه وسلم في المدينة المنورة. وكانت جموع الحجاج قد استقرت على صعيد عرفات الظاهر

المصدر :
التاريخ :
الصفحات :

العدد :
المسلسل :
12605 :
60 :

اليوم
19-12-2007
11

والأمان والراحة والإطمئنان. وتابع الأجير نايف بن عبد العزيز وزير الداخلية رئيس لجنة الحج العليا والأمير خالد الفيصل أمير منطقة مكة المكرمة، عملية تصعيد الحجاج إلى عرفات وواصلوا تعليماتها للجهات المعنية، ببذل أفضل الجهود لتوفير ما يحقق لضيوف بيت الله الحرام أداء مناسكهم بمزيد من اليسر والأمن والأمان. كما انتشرت سيارات الإسعاف في أرجاء عرفات بشكل متقارب ومنظم تأهباً لتقديم خدماتها لضيوف الرحمن، إضافة إلى توافر المواد التموينية والفدائية وإمياه بشكل يفوق حاجة الحجاج.