

المدينة المنورة : المصدر

16300 : العدد 09-12-2007 : التاريخ

131 : المسلسل 13 : الصفحات

١٠٠٠ ريال دعم للساعة الأولى و ١٢٠٠٠ للتأنيية تكلفان خزينه الدولة ٢٠٠ مليون

الملك يأمر بإعانة تخفيض أسعار الأرز ٢٥٪ - ٣٥٪ وحليب الأطفال ١٥٪

سالم الشريف - تركي سليم - الرياض - جدة

عروض لتصرف البضائع التي اشتروها في فترة ارتفاع الأسعار.. مؤكداً تجاوز الكميات المستوردة لمائة ألف طن لكل شحنة مستوردة فيما يتفاوت بعض التجار في الكميات التي استوردوها.

من جهته أكد يوسف نورولي تاجر الأرز المعروف أن هذا القرار يعتبر لفئة حائنة من خادم الحرمين على حدودي الدخل خاصة أن الارتفاعات وصلت في الفترة الأخيرة إلى مستويات عالية جدا تصل إلى ٦٠ في المائة وأكد ان تأثير هذا القرار سيعمل على خفض سعر الطن بنسبة أكثر من ٣٥ في المائة وسيكون له تأثير على تجار الجملة و الأفراد حيث سيهبط سعر الكيس ٤٥ كجم إلى ١٦٠ ريالاً وسعر ١٠ كجم سيصبح ٤٢ ريالاً والخمسة كجم ٢٠ ريالاً.. وأكد ان التجار الصغار سيضطرون إلى خفض أسعار الكميات المتواجدة لديهم بالإضافة إلى الهايبرات حتى يستطيعوا تصريف البضاعة المتواجدة لديهم مبيناً أن القرار سيضعهم في خيارين إما البيع بسعر أقل او وضع عروض مغرية للتصدير.

وأشار محمد اليافعي مدير المبيعات في شركة الشعلان إلى أن هذا القرار سيؤثر على أسعار الأرز بنسبة تصل إلى ٣٥ في المائة لكل طن وسيعمل هذا القرار على زيادة الطلب على الأرز بنسب عالية تصل إلى ١٠٠ في المائة حيث سيؤيد الطلب في المدن والبادية والقرى بعد انخفاض الطلب في الفترة الماضية نتيجة ارتفاع أسعاره وتطرق اليافعي في حديثه إلى التجار الصغار ونقاط البيع وقال أنهم سيكونون المتأثرين الرئيسيين بشكل سلبي نظرا لشرايتهم كميات كبيرة من المستوردين وتخزينهم هذه الكميات بسعرها السابق المرتفع وهو الأمر الذي سيضعهم في خيارات صعبة إن لم يعوضوا. وبين عبد الرحمن السيف مدير المبيعات في شركة العيسائي أن هذا التخفيض حتماً سيؤدي إلى تخفيض الأسعار بنسب كبيرة وامتنع السيف عن ذكر نسبة محددة مشيراً إلى أن ذلك يختلف وفق نوعية الأرز وسعره وبين أن

أصدر خادم الحرمين الشريفين الملك عبدالله بن عبدالعزيز أمراً بتقديم إعانة مقطوعة للأرز المستورد بواقع ١٠٠٠ ريال للطن. وزيادة إعانة حليب الأطفال من ريالين إلى ١٢ ريالاً للكيلوجرام (١٢,٠٠٠ للطن). وكشف وزير المالية الدكتور إبراهيم العساف أن هاتين السلعتين تمثلان أهمية خاصة في تكلفة معيشة المواطنين. وأضاف أن التوجهات الكريمة شملت أيضاً تكليف اللجنة الوزارية للمتموين بوضع الضوابط اللازمة، ومتابعة ومراقبة تنفيذ هذه التعليمات. ويتوقع تجار الأغذية أن تساهم هذه الإعانة في تخفيض قيمة الأرز المباع للمستهلك النهائي بنسبة قد تصل إلى ٢٥ في المائة، وأن تتخفف أسعار حليب الأطفال بنسبة لا تقل عن ١٥ في المائة للمستهلك النهائي.

وأكدت مصادر اقتصادية أن تقديم الإعانة الجديدة للأرز سيكف الخزينة ما يقارب ٣٠٠ مليون ريال سنوياً، حيث تستورد المملكة جميع احتياجاتها من الخارج، والتي تقدر بأكثر من ٣٠٠ ألف طن سنوياً، وكانت أسعار الأرز شهدت خلال العام المنصرم ارتفاعات متواصلة تجاوزت في بعض الأصناف نسبة ٥٥ في المائة. ، الأمر الذي رفع من تكلفة المعيشة على المواطنين، خاصة وأن الأرز يُعتبر سلعة رئيسية في المنزل السعودي، وشملت الأصناف المرتفعة في الأرز الهندي على وجه الخصوص، والذي يمثل أكثر من ٧٥ في المائة من استهلاك السوق المحلي.

وأكد عدد من تجار الأرز للتأثير الإيجابي لمكرمة خادم الحرمين الشريفين بالإعانات الجديدة.. وقالوا أن هذا القرار سيعمل على خفض الأسعار بنسبة تقدر من ٢٥ إلى ٣٥ في المائة.. وأوضح التجار ان هذا القرار سيعيد الأفراد بكافة مستوياتهم وسيعيد الأسعار إلى مستوياتها السابقة.. كونه سيعدم الكميات التي استوردها التجار وما زالت في الطريق.. فيما سيجد التجار الصغار أنفسهم بين خيارين إما البيع بمستويات سعرية أقل او محاولة عمل

المصدر : المدينة المنورة

التاريخ : 09-12-2007
العدد : 16300
الصفحات : 13
المسلسل : 131

رفع أسعارهم إبان فترات الارتفاع وقبل الدعم الحكومي.
من جانبه أكد رئيس الغرفة التجارية الصناعية بالرياض عبدالرحمن الجريسي أن تقديم المساعدات من قبل خادم الحرمين الشريفين يدل على وقوفه وحفظه الله، بجانب هموم مختلف فئات الشعب، مشيراً إلى أن قرار دعم سلعتي الأرز والحليب جاء لتخفيف العبء عن كاهل المواطنين، وقال الجريسي لدمدينة: إن مثل هذا غير مستغرب من قبل خادم الحرمين الشريفين.. فقد سبق هذا القرار عدة قرارات تصب في مصلحة المواطنين كالزيادة في رواتب موظفي الدولة ١٥٪، وكذا تخفيض سعر البنزين.
وتنضم الجريسي من اللجنة الوزارية للمتموين وضع الضوابط اللازمة ومتابعة ومراقبة تنفيذ تعليمات خادم الحرمين الشريفين في أسرع وقت ممكن، وتضمن الجريسي الدعم للا محدود من قبل القيادة الحكيمة ووقوفها بجانب المواطنين دوماً في محنتهم وهمومهم.

السلعتين.. مشيراً إلى أنه يتوقع أن يكون هناك استهداف لشرائح معينة من ذوي الدخل المحدود بحيث توفر لهم زيادة في مخصصات الضمان الاجتماعي أو قسائم فواتير لمساعدتهم في مقاومة ارتفاع الأسعار، وأن تكون هناك تخفيضات لسلع أخرى.

من جانبه أكد محمد الشعلان «تاجر الأرز المعروف» أن تفاصيل الأمر السامي هي التي ستوضح تفاصيل القرار.. مستغرباً في تصريحه لدمدينة، بيان وزارة المالية المقتضب الذي لم يقدم أي معلومات تهم المواطن والمقيم على حد سواء.. إضافة إلى عدم تضمن البيان لأليات وموعد تطبيق القرار.
وقال الشعلان في تصريحه: حسب ما أفهمه من البيان أن الدعم سيطال كل طن مستورد من الأرز وكل كيلو من الحليب. متوقفاً أن يسهم القرار في خفض أسعار الأرز بحوالي ٢٠٪ والحليب بحوالي ١٥٪، وأضاف: نأمل من كافة رجال الأعمال أن يتفاعلوا سريعاً مع القرار بنفس السرعة التي قاموا بها عند

المتأثر إيجابياً هو الفرد وتجار الجملة والتجزئة خاصة أن القرار سيكون دافعا لزيادة الطلب على الأرز بنسب كبيرة تصل إلى ١٠٠ في المائة والمتأثر بالسلب هم التجار الصغار الذين اشتروا كميات كبيرة بغرض بيعها بسعر عال وهم الآن أمام خيارات صعبة بعد هذه الاعانة حيث ستأثر الأسعار بشكل تنازلي إلى مستويات ما قبل الارتفاع وهذا سيدعم محدودي الدخل بصفة رئيسية وباقي المجتمع بكافة مستوياته.

كما أكد عضو مجلس الشورى الدكتور إحسان بوحليقة أن قرار خادم الحرمين الشريفين بتقديم الدعم جاء مستهدفاً لدعم الأرز وحليب الأطفال نظراً لارتفاع أسعارهما، وهو أمر يمثل أبرز اهتمامات جميع أفراد المجتمع، وهو أسلوب أثبت فعاليته، وسيساعد الجميع على توفير حياة معيشية أفضل.. واعتقد بوحليقة أنه تم اختيار دعم الأرز وحليب الأطفال لأساسيتيما للجمع، مبيناً أن هناك أجهزة رقابية قائمة بعملها بوزارة التجارة اختارت هاتين

المصدر : المدينة المنورة

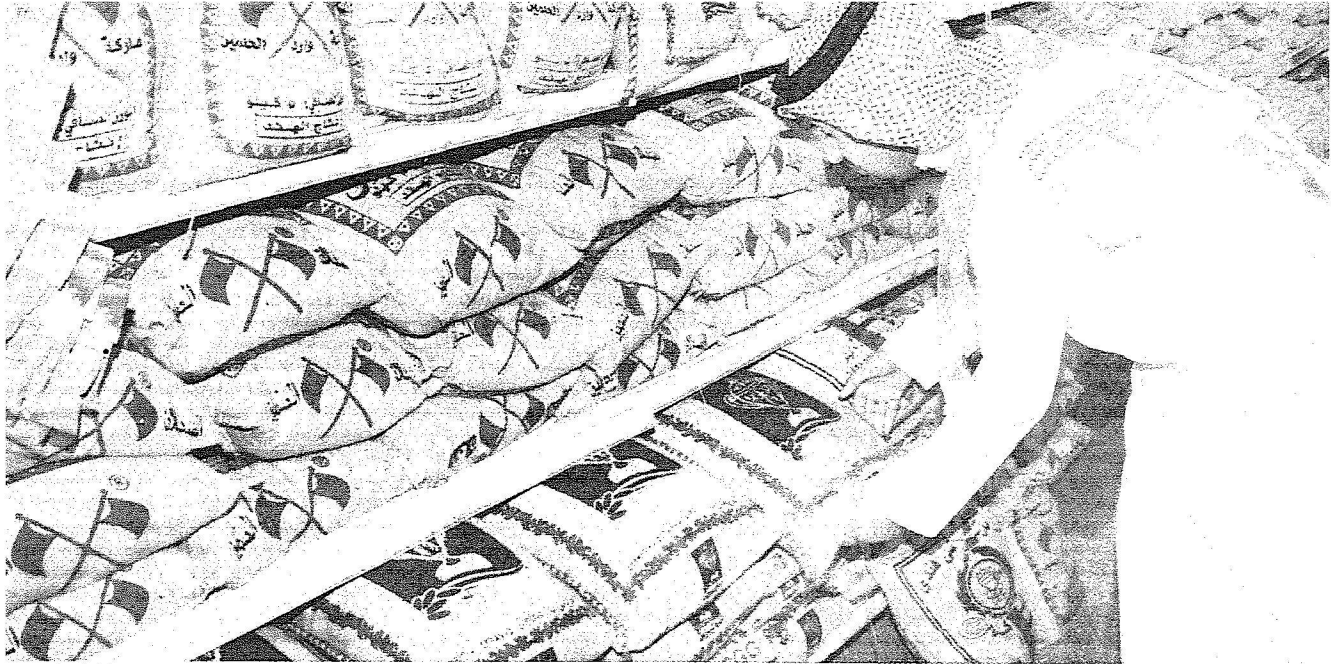
التاريخ : 09-12-2007

العدد : 16300

المسلسل : 131

13

الصفحات :



تصوير: عبدالله آل محسن

المستهلك المحلي استشير بالاعانات الجديدة وتمنى ان تشمل بقية السلع