

المصدر : المدينة المنورة

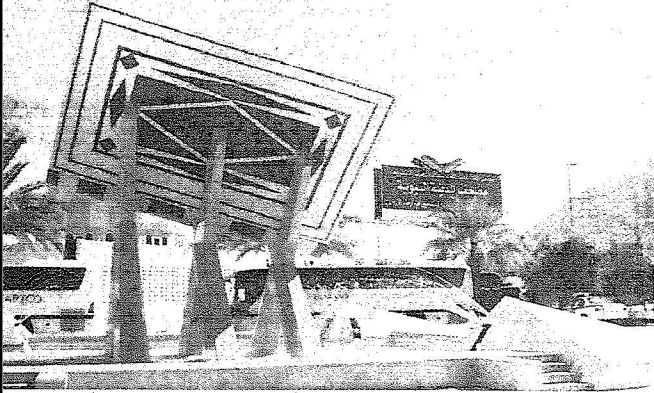
العدد : 16348

التاريخ : 26-01-2008

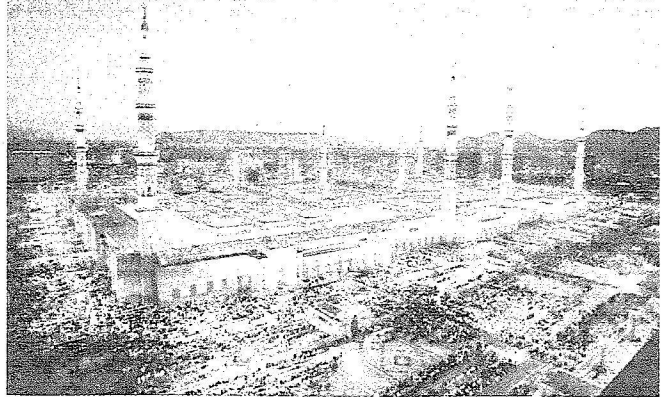
المسلسل : 91

الصفحات : 8

١٨٢ مظلة للمسجد النبوي لحماية المصلين من الشمس والأمطار درّة المدائن تستقبل عامها بتطوير جاد ومشاريع عملاقة



مطبعة المصنف الشريف



تصوير - زاهد بخش

الحرم النبوي الشريف

فهد الجهني- المدينة

تستقبل طيبة الطبية عامها الهجري الجديد بنهضة حضارية مست كافة المجالات ومؤشرات تطويرية تسير بخطى وثابة نحو الحدائق والرفي والتقدم . (المدينة) ترصد ملامح التطوير التي شهدها وتشهدنا المنطقة والتي امتزجت بنظرة لآلة الأثر وأمال مسؤولي المنطقة.

توسعة المسجد

الشواهد على اهتمام ولاة الأثر بجزء المدائن طيبة الطبية ماثلة يللمها الخطم فخلال سنوات مضت وغير الخطم التنموية الطموحة لباينا قسبت منحدرات تنموية علائقة على امتداد ثرى هذا الوطن في مختلف المجالات و القطاعات وفق مخطط وطني تنموي أتمم بالدقة والتوازن والشموالية وبلغه الأرقام فإن توسعة خادم الحرمين الملك فهد بن عبدالعزيز يرجه الله للمسجد النبوي الشريف بالمدينة المنورة تعد من أعظم المشاريع التي نفذتها حكومتنا الرشيدة حيث شهد أكبر توسعة له عبر التاريخ وكان ذلك في عام ١٤٠٥ هجرية وخلال أكثر من تسع سنوات من العمل المتواصل وبتكلفة إجمالية بلغت (٢٠) مليار ريال سعودي شملت معظم أجزائه كالمساحات والسطوح ومشروع المحطة المركزية للتوريد

وتكيف هواء المسجد النبوي وتبعد المحطة حوالي سبع كيلومترات غرب المسجد النبوي الشريف بالإضافة إلى مبنى إنتاج الطاقة الكهربائية للطوارئ ومركز التحكم والمرافقة وبذلك أصبح يتسع لحوالي (مليون) مصل.

بعدة لغات

ويأتي مجمع الملك فهد لطباعة المصحف الشريف بالمدينة المنورة من الصروح الكبرى في طيبة الطبية كتجسيد حي للعناية بالقرآن الكريم والسنة النبوية والذي يقوم بطباعة المصحف الشريف بعدة لغات بالإضافة لطابعته بلغة الإشارة بعدة أشكال و مقاسات مختلفة كما يشمل ذلك جميع خدمات الطباعة من تخليف وتجليد ونسخ بالإضافة إلى نسخ الأشرطة الصوتية والأقراص المدمجة بعد تسجيلها بأصوات مشاهير القراء ويهدف المجمع إلى تأمين احتياجات الحرمين الشريفين

المصدر :

التاريخ :

الصفحات :

المدينة المنورة

26-01-2008

8

العدد : 16348

المسلسل : 91

توسعة المسجد النبوي. انجاز تتحاكى به الأجيال ويشهد على عظمتة جموع الزائرين

مجمع الملك فهد لطباعة المصحف تجسيد حي للعناية بالقرآن الكريم

الجامعة الإسلامية نافذة العلم لطلاب العالم وتنوع واضح في كلياتها وتخصصاتها

ثورة معرفية ونهضة علمية والحصاد المرتجى مدينة بلا أمية

الألاف بالإضافة إلى الدور التربوي لجامعة طيبة وكلياتها المتطورة بعد تدشين خادم الحرمين الشريفين الملك عبد الله بن عبد العزيز حفظه الله لمشروع المدينة الجامعية بتكلفة مليار ريال والذي يرتكز على إيجاد التخصصات العلمية التي يحتاجها سوق العمل بالإضافة إلى انضمام كليات المعلمين والمعلمات لجامعة طيبة وما ستشهد من تطوير في الأداء و كذلك المعهد الصحي بنين وبنات بالإضافة لمشاريع بناء المدارس والمجمعات التعليمية لجميع المراحل الدراسية وياتي وضع خادم الحرمين حجر الأساس لمشاريع إنشاء مباني وكليات للجامعة كذلك استكمال مشروع المعهد العالي التقني للبنات في تكديا على اهتمام قيادتنا الرشيدة بنشر صروح العلم والمعرفة في طيبة.

عرس طيبة الثقافية

وتحتفل طيبة الطبية بكم من المناسبات الثقافية والفخرية وياتي في طيعتها جائزة المدينة المنورة وجائزة الأمير نايف لخدمة السنة النبوية والتي تنظم كل عام ويتخطى باهتمام من جميع الأوساط الثقافية والعلمية وتناسب مع النهضة الشاملة التي تعيشها بلادنا.

القطاع الصحي بالمملكة

وبرعاية كريمة من خادم الحرمين الشريفين تم افتتاح مستشفى النساء

مسرسة ويتولى تعليمهم قرابة عشرة آلاف معلم ودرشن صاحب السمو الملكي الأمير عبد العزيز بن ماجد بن عبد العزيز أمير منطقة المدينة المنورة خلال العام الدراسي الحالي بعض الفصول الإلكترونية في عدد من مدارس المنطقة الرائدة وتبرع سموه بفصل الكتروني لمدرسة عبد العزيز بن صالح الابتدائية الرائدة ومتوسطة الصديق الرائدة بالإضافة لإفتتاح العديد من المدارس والمجمعات التعليمية لمرحل التعليم الثلاث الابتدائي والمتوسط والثانوي والعمل جار على تنفيذ (٦٧) مشروعا تعليميا بتكلفة (٣٣١) مليون ريال.

تنوع الكليات

وعلى صعيد الدراسة الجامعية بالمنطقة تقدم الجامعة الإسلامية بتنوع كلياتها وتعد تخصصاتها الدراسة لطلاب العالم الإسلامي وخرجت على مدى مسيرتها الرائدة

خدمة طيبة الطبية وأهلها وماتب ذلك من متابعة سموه الدائمة وإشرافه المباشر على سير خطة أعمال الحج بالمنطقة من خلال التوجيه والدعم لتقديم كافة التسهيلات لتصيف الرحمن من زوار المدينة المنورة وفي هذا الجانب يوجه سموه دائما بتقديم أقصى الخدمات للحجاج والمعتمرين من زوار المسجد النبوي الشريف لجميع إدارات المنطقة الحكومية وقطاعاتها العاملة في الحج وتكثيف الجهود بنية تقديم كل وسائل الراحة والأمن والأمان لتصيف الرحمن .

مدينة بلا أمية

عرفت منذ القدم مكانة طيبة الطبية العلمية كونها أهم قلاع العلم والمعرفة عبر الزمان وتشهد في عصرنا الحالي زورا معرفية ونهضة علمية وكثافة طلابية حيث تجاوز عدد طلاب المنطقة (١٤٦) ألف طالب يتقنون تعليمهم في (٦١٤)

والعالم الإسلامي من إصدارات القرآن الكريم وتبلغ الطاقة الإنتاجية السنوية للمجمع بحوالي (٣٠) مليون نسخة وخلال سنوات عمل المجمع تم توزيع أكثر من (٢٠٠) مليون نسخة للمسلمين في جميع أنحاء العالم .

قائد منظومة النجاح

وبرعاية كريمة من صاحب السمو الملكي الأمير عبد العزيز بن ماجد بن عبد العزيز أمير منطقة المدينة المنورة تتوالى الإنجازات بتوجيه ومتابعة من سموه وتتواصل جولات سموه التفقدية لجميع قطاعات المنطقة وإداراتها مما كان له أظيب الأثر في رفع درجة الأداء والسير قدما في تعزيز الجهد البعطاء وفي هذا الجانب قال سموه التذنية طريق لاينتهي و جميع المجالات في تقدم وفي كل الجهات المعنية إدارات نورها التطوير المستمر والدائم ويتواصل الإنجاز من أجل

المصدر : المدينة المنورة

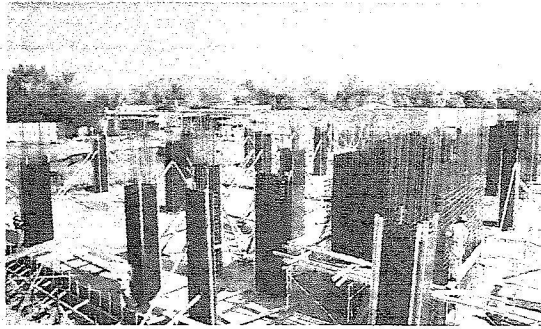
العدد : 16348

التاريخ : 26-01-2008

المسلسل : 91

الصفحات : 8

والولادة بسعة (٥٠٠) سرير وتكلفة (٤٤٧) مليوناً وتشتمل المرافق على (٢٠٠) سرير للأطفال و(٧٨) حاضنة كما سيتم تنفيذ مشروع مستشفى المدينة التخصصي بتكلفة (١٧٠) مليون ريال ومركز للقلب واستكمال مستشفيات ينبع وخيبر كذلك مشروع مستشفى الطب النفسي ومعالجة الإدمان بتكلفة (١٠٠) مليون ريال بالإضافة إلى مستشفيات في كل من قرى وهجر المنطقة ومنها العيص والفقير والمهد والحمنة والحسو وأبو رAKE واستكمال مستشفى ينبع النخل كذلك تجهيز مراكز الرعاية الصحية الأولية بالمنطقة بكافة الاحتياجات الطبية.



مشروع مركز القلب



مستشفى الولادة الجديد