

الجزيرة

المصدر :

12641

العدد :

09-05-2007

التاريخ :

260

المسلسل :

83

الصفحات :

ملف صحفي



حياكم الله
يا بعد حيي

الجزيرة

المصدر :

العدد : 12641

09-05-2007

التاريخ :

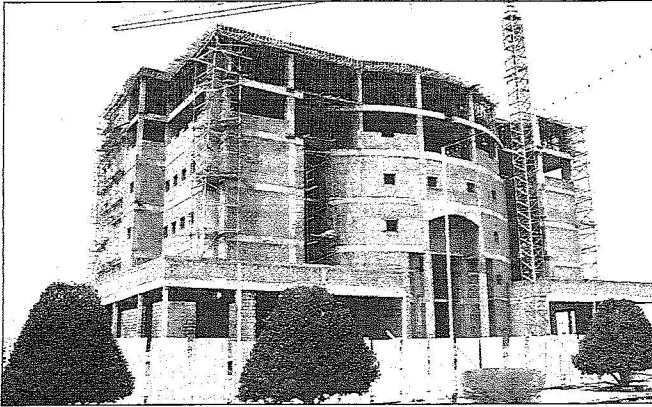
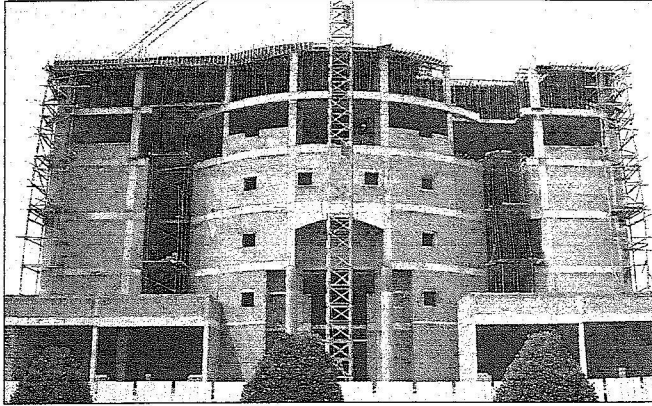
المسلسل : 260

83

الصفحات :

تشرف عليه وزارة العدل

تنفيذ مبنى للدوائر الشرعية بمنطقة الجوف بأكثر من ٣٢ مليون ريال على مساحة إجمالية تعادل ١٣٦٥٠ متراً مربعاً



يجري العمل حالياً في تنفيذ مبني مجمع الدوائر الشرعية بمنطقة الجوف والتي تشرف على تنفيذها وزارة العدل، وتحت ترسيته على مؤسسة المجددين للمقاولات يبلغ إجمالي قدره ٣٢,٤٦٢,٩٧٥ ريال.

يتكون المبني الذي تبلغ المساحة الإجمالية لموقعه ٢١٣٦٥٠ من ستة أدوار، مساحة الدور الأرضي ٢٢٤٠٠م^٢ والمساحة الإجمالية للمبني حوالي ١٢٨٠٠م^٢ وهو عبارة عن دور للقبو بمساحة ٢٢٤٠٠م^٢ ودور أرضي بمساحة ٢٢٤٠٠م^٢ ثم خمسة أدوار مكررة مساحة كل منها ١٦٠٠م^٢، وارتفاع الدور الواحد منها أربعة أمتار بحيث إن الارتفاع الكلي للمبني دون القبو حوالي ٣٥ متراً ويتسع القبو لحوالي أربعين سيارة.

ويحتوي المبني على مكتب الرئيس ومساعدته وموظفي مكتبهما في الدور الأول، كما يحتوي على تسعة مجالس قضائية مع ملحقاتها موزعة على الأدوار. ويخدم المبني مجموعة من المصاعد العامة والخاصة للقضاة ومساعد النيابة ومكان للانتظار، كما يشتمل المبني على الخدمات الأمنية والخدمات العامة، وتستخدم فيه أحدث الأنظمة الكهربائية والميكانيكية والإلكترونية وتكنولوجيا البناء.

ومن أهم الملامح الخارجية للمشروع أن واجهة المبني تعكس شعار الوظيفة الأساسية للمبني، أما الملامح الداخلية فقد روعي في توزيع أماكن الانتظار أن تتناسب الحركة الرأسية والأفقية وبذلك تخلو المرات والمداخل من التجمع، كما أن توزيع المصاعد حسب الوظائف ساهم مساهمة كبيرة في ذلك، حيث إن هناك مصاعد خاصة بالنقضاء وأخرى بالمراجعين وثالثة للمراجعات ورابعة للسجناء وخامسة للسجينات، وكل مصعد مبنياً من المكان المخصص له إن كان من القبو أو الدور الأرضي كما

سيقم تزويد المصاعد الخاصة بفتحاً للسيطرة على الحركة، كما روعي أن يشمل كل دور على أربعة مجالس قضائية كل مجلس يحتوي على المجلس القضائي ومكتب القاضي ومكتب للموظفين إضافة إلى الخدمات الأخرى من دورات للمياه وأماكن للانتظار وأماكن للخدمات وأرشيف خاص بالمجلس القضائي، كما يشمل الدور على مجلس قضائي

مشارك وأماكن للسجناء وأخرى للسجينات، أما غرف الكهرباء والميكانيكا فهي موزعة بين سطح المبني ويجواره حسب ما تقتضيه متطلبات التصميم.