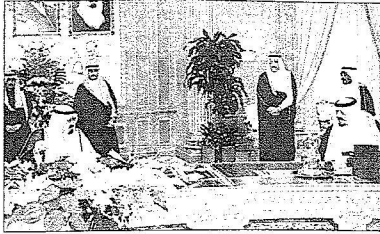


مجلس الوزراء برئاسة الملك يبدي ارتياحه لقوة الاقتصاد الوطني

حسابان للتعليم الفني والكليات والمعاهد الصحية في صندوق التعليم العالي

رأس خادم الحرمين الشريفين الملك عبدالله بن عبدالعزيز آل سعود حفظه الله الجلسة التي عقدها مجلس الوزراء بعد ظهر امس الاثنين في قصر اليمامة بمدينة الرياض.

واس (الرياض)



الملك في حديث جانبي مع سمو ولي العهد خلال جلسة المجلس

الموافق لعام ٢٠٠٥م وأحدث تطورات العام المالي الحالي ١٤٢٧/١٤٢٦.. وقد لاحظ المجلس بأن التقرير أبرز مواصلة الاقتصاد الوطني للعام الثالث على التوالي تحقيق نتائج متميزة وشاملة على مختلف الأصعدة نظراً لما اتخذته الحكومة من خطوات هامة في مجال تحديث الأنظمة وإعادة هيكلة الاقتصاد الوطني وتنويع القاعدة الانتاجية ودعم مشاركة القطاع الخاص في التنمية والتركيز على تنمية العنصر البشري وزيادة الاستثمارات المحلية والأجنبية وتعزيز القدرة التنافسية للاقتصاد المحلي من أجل تحقيق نمو مستدام للاقتصاد الوطني وبيئة ومناخ جاذب للاستثمارات المنتجة.

وقد حدثت تلك التطورات المتميزة في ظل مناخ اتسم باستقرار الاسعار المحلية وسعر صرف الريال كما تعززت المؤشرات الاقتصادية المتحاذة وتشير الى مواصلة النمو القوي للاقتصاد الوطني شاملاً مختلف المناطق كما وجه بذلك خادم الحرمين الشريفين في زيارته الداخلية. وأثنى وزير الثقافة والإعلام بيانه مفيداً أن المجلس أثر اطلاعه على جدول أعماله اتخذ من القرارات ما يلي:

أولاً: بعد الاطلاع على قرار المجلس الاقتصادي الأعلى رقم ٢٧/٥ وتاريخ ١٤٢٧/٢/١٤ بشأن إعادة تنظيم مكافآت طلاب الكليات التقنية التابعة للمؤسسة العامة للتعليم الفني والتدريب المهني وطلاب الكليات والمعاهد الصحية التابعة لوزارة الصحة، قرر مجلس الوزراء ما يلي:

١- تطبيق الفقرتين (١) و (٣) من قرار مجلس الوزراء رقم (٢١٦) وتاريخ ١٤٢١/٩/٨هـ

الذي يربط بين المذاهب والعشائر الفلسطينية كما دعا المجلس القادة الفلسطينيين لبيدل المزيد من الجهد لتعزيز الوفاق الفلسطيني في تشكيل حكومة وحدة وطنية فلسطينية. وقال إياد بن أمين مدني إن خادم الحرمين الشريفين جدد دعوة المملكة الى عقد مؤتمر دولي تحضره جميع الأطراف لوضع حد للعدوان الإسرائيلي وتفعيل عملية السلام وفق خطة السلام العربية وقرارات الشرعية الدولية.

على الصعيد المحلي أبان وزير الثقافة والإعلام أن المجلس أعرب عن ارتياحه لقوة الاقتصاد الوطني السعودي كما بيانه التقرير السنوي الثاني والأربعون لمؤسسة النقد العربي السعودي الذي يستعرض أبرز التطورات الاقتصادية المحلية للعام المالي ١٤٢٥/١٤٢٦هـ

أطلع خادم الحرمين الشريفين المجلس في مستهل الجلسة على جملة الاتصالات والقراءات التي أجراها حفظه الله مع بعض قادة دول العالم ومبعوثيهم حول العلاقات الثنائية وقضايا المنطقة والعالم. ونوه خادم الحرمين الشريفين ببقائه مع فخامة الرئيس اليمني علي عبدالله صالح خلال زيارته للمملكة يوم الثلاثاء الماضي الموافق ١٤٢٧/١٠/٢٣هـ وما تعطله العلاقات بين المملكة العربية السعودية والجمهورية اليمنية من أهمية للجناحين.

وأوضح وزير الثقافة والإعلام اياد بن أمين مدني في بيانه عقب الجلسة أن المجلس استعرض بعد ذلك جملة الأوضاع في المنطقة. وأكد المجلس فيما يخص الشأن العراقي أن سياسة المملكة تنطلق من الاسس التالية:

- ضرورة التصوى لتحقيق الامن في جميع أنحاء العراق. - الاهمية الاساسية لتفعيل أجهزة الدولة حتى يجد المواطن من يرعى شؤونهم ويقوم على مصالحه. - عدم المساس بالتوازن الاجتماعي الذي ساد العراق وتيسر التداخل والتآخي والرحم

الفقرتان (١) و (٣) من قرار مجلس الوزراء بشأن مكافآت طلاب الكليات التقنية والصحية

- ١- اعادة تنظيم مكافآت الطلاب بقطاعات التعليم العالي بهدف ترشيدهم بحيث لا تصرف في الحالات التالية:
 - أ- مكافآت الطلاب الذين تجاوزوا الحد النظامية لانهاه الدراسة.
 - ب- مكافآت الطلاب المعتزلين عن الدراسة أو الذين طُلبوا تاجيلها وفقاً للوائح المنظمة لذلك.
 - ج- مكافآت جميع الطلاب خلال العطلة الصيفية
- ٢- الاستمرار في اعطاء مكافآت الطلاب في ميزانيات الجامعات للسنوات القائمة حسب العدد الفعلي للطلاب في آخر سنة دراسية عند صدور هذا القرار.

- ١- باستثناء المسجلين لفصل صيفي ويحدد مجلس التعليم العالي تاريخ تطبيق هذه الفقرة.
- د- مكافآت الطلاب الموجهة لهم إندازات اكاديمية وفقاً للوائح المنظمة لذلك.
- ٣- الاستمرار في اعطاء مكافآت الطلاب في ميزانيات الجامعات للسنوات القائمة حسب العدد الفعلي للطلاب في آخر سنة دراسية عند صدور هذا القرار.

المصدر : عكاظ

التاريخ : 21-11-2006 العدد : 14696

الصفحات : 3 المسلسل : 18

على طلاب الكليات التقنية التابعة
للمؤسسة العامة للتعليم الفني
والتدريب المهني وطلاب الكليات
والمعاهد الصحية.

٢- ينشأ حساب للتعليم الفني
والتدريب المهني في صندوق
التعليم العالي الجامعي ويصرف
من هذا الحساب بناء على قرار
من مجلس ادارة المؤسسة العامة
للتعليم الفني والتدريب المهني.

٣- يخصص حساب خاص
للكليات والمعاهد الصحية في
صندوق التعليم العالي الجامعي
ويصرف منه بناء على قرار من
مجلس ادارة الصندوق.

٤- اضافة ممثل للكليات
والمعاهد الصحية وممثل للمؤسسة
العامة للتعليم الفني والتدريب
المهني الى عضوية مجلس ادارة
صندوق التعليم العالي الجامعي.

ثانياً: بعد الاطلاع على ما
رفعه وزير النقل رئيس مجلس
ادارة المؤسسة العامة للخطوط
الحديدية بشأن الاسس العامة
لتخصيص وتقديم الدعم الحكومي
لمشروع الخط الحديدي الذي يربط
غرب المملكة العربية السعودية
على ساحل البحر الاحمر بشرق
المملكة على ساحل الخليج العربي
قرر مجلس الوزراء الموافقة على
طلب معاليه ومن بين هذه الاسس
ما يلي:

١- يكون الدعم المالي على شكل
منحة مالية تقدمها الدولة تغطي
جزءاً من تكاليف المشروع.

٢- تكون فترة الامتياز (٥٠)
عاماً لجعل المستثمر يتخذ قراراته
الاستثمارية والتشغيلية وفق
استراتيجية بعيدة المدى.

٣- تؤول الى اصلاح الدولة
الاراضي التي تملكها المؤسسة
العامة للخطوط الحديدية ولا
تحتاج اليها المؤسسة لمسار
مشروع الحرس البري.

٤- تنشأ هيئة تنظيمية مستقلة
يرأس مجلس ادارتها وزير النقل
للتنظيم والإشراف على قطاع النقل
بالخطوط الحديدية.