

المصدر : المدينة المنورة

التاريخ : 07-04-2008 العدد : 16420

الصفحات : 2 المسلسل : 7

لإتاحة الفرصة أمام أكبر عدد من المعتمرين

رئاسة شؤون المسجد الحرام تفتتح الدور الثالث للمسعى الجديد

المصدر :

المدينة المنورة

التاريخ :

07-04-2008

الصفحات :

2

العدد : 16420

المسلسل : 7

محمد رابع سليمان - مكة المكرمة

قامت الرئاسة العامة لشؤون المسجد الحرام أمس بفتح الدور الثالث للمسعى الجديد لإتاحة الفرصة أمام أكبر عدد من المعتصمين لأداء شعيرة السعى في الدور الثالث للمسعى الجديد، وبذلك يصبح بإمكان المعتصمين أداء السعى في الأذوار الثلاثة للمسعى الجديد في الوقت الذي لا يزال العمل جارياً في موقع المسعى القديم.

ولإزالة العمل يتواصل في مشروع توسعة مسعى المسجد الحرام والمساحات الشمالية والتي تشمل إضافة مساحات شمالية للحرم بعمق "٣٨٠" متراً تقريباً وأنفاقاً للمشاة ومحطة للخدمات بمساحة ثلاثمائة ألف متر مسطح تقريباً حيث يسجل المسجد الحرام مرحلة تاريخية جديدة في بنائه وتعد توسعة الملك عبد الله بن عبدالعزيز أكبر توسعة على مر العصور. يأتي هذا المشروع العلائقي امتداداً لاهتمام قادة المملكة ببناء وتوسيع الحرمين الشريفين منذ عهد المؤسس الملك عبدالعزيز بن عبد الرحمن وحتى عهد خادم الحرمين الشريفين الملك عبد الله بن عبدالعزيز حفظه الله. وتبلغ المساحة الإجمالية لهذه المساحات أكثر من أربعين ألف متر مربع وتستوعب أكثر من خمسة وستين ألف مصف في الأيام العادية وتتضاعف في أيام الذروة. ويضمّن المشروع إنشاء نفق للسوق الصغير الذي يمتد من ميدان الشبكة إلى أنفاق أجياد السد والذي يفصل حركة المشاة عن حركة السيارات أمام المنطقة الواقعة أمام بوابة الملك فهد وبوابة الملك عبدالعزيز ليتمكن المصلون من الدخول والخروج من وإلى الحرم المكي الشريف بكل يسر وسهولة وتكثّر الاستفادة من هذه المساحات لأداء الصلاة فيها. وتمّ الانتهاء من هذا النفق الذي بلغت تكلفته الإجمالية أكثر من ستمائة وخمسين مليون ريال. كما تضمّن التوسعة تنفيذ عيارات خرسانية في منطقة ما حول الحرم المكي الشريف يتمّ تنفيذها بشكل دائري لتتمديد خدمات المرافق العامة بها من مياه وصرف صحي وهااتف وكهرباء وغير ذلك بون اللجوء إلى التكمير وذلك للحفاظ على مجال المنطقة حيث تقوم كل جهة بتمديد خدماتها عبر هذه العيارات الخرسانية الموجودة تحت الأرض. وهناك العديد من المشروعات الحيوية التي تمّ تنفيذها لخدمة ضيوف الرحمن خلال الأعوام السابقة ومنها إنشاء ستة جسور بالمسعى لفصل حركة دخول وخروج المصلين من وإلى الحرم لمن يؤدون شعيرة السعى حتى يتمكنوا من أداء شعيرتهم بكل يسر وسهولة وبون أي إزحام أو مضايقة.

مشروع توسعة الحرم

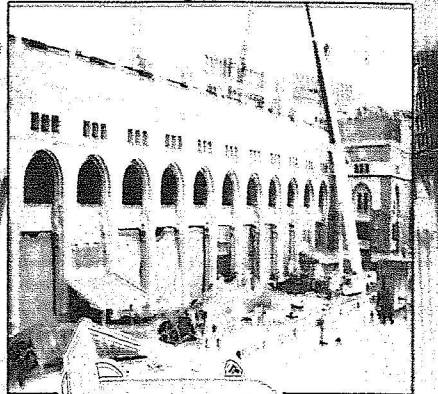
٦٥٠ مليوناً
التكلفة الإجمالية للانفاق

أكثر من ٤٠ ألف متر مربع
المساحة الإجمالية للمساحات

تستوعب أكثر من
٦٥ ألف مصف

وتتضاعف وقت الذروة

انفاق للمشاة ومحطة للخدمات
بمساحة ٣٠٠ ألف متر مربع



انفاق مساحات
شمالية للحرم

تعميق
١٧٥ متر

